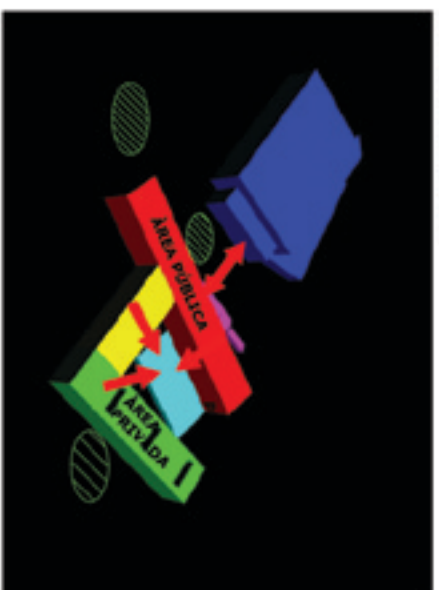




Elemente vertebrador del projecte: LA MUNTANYA LA MOLA



VISUAL 1



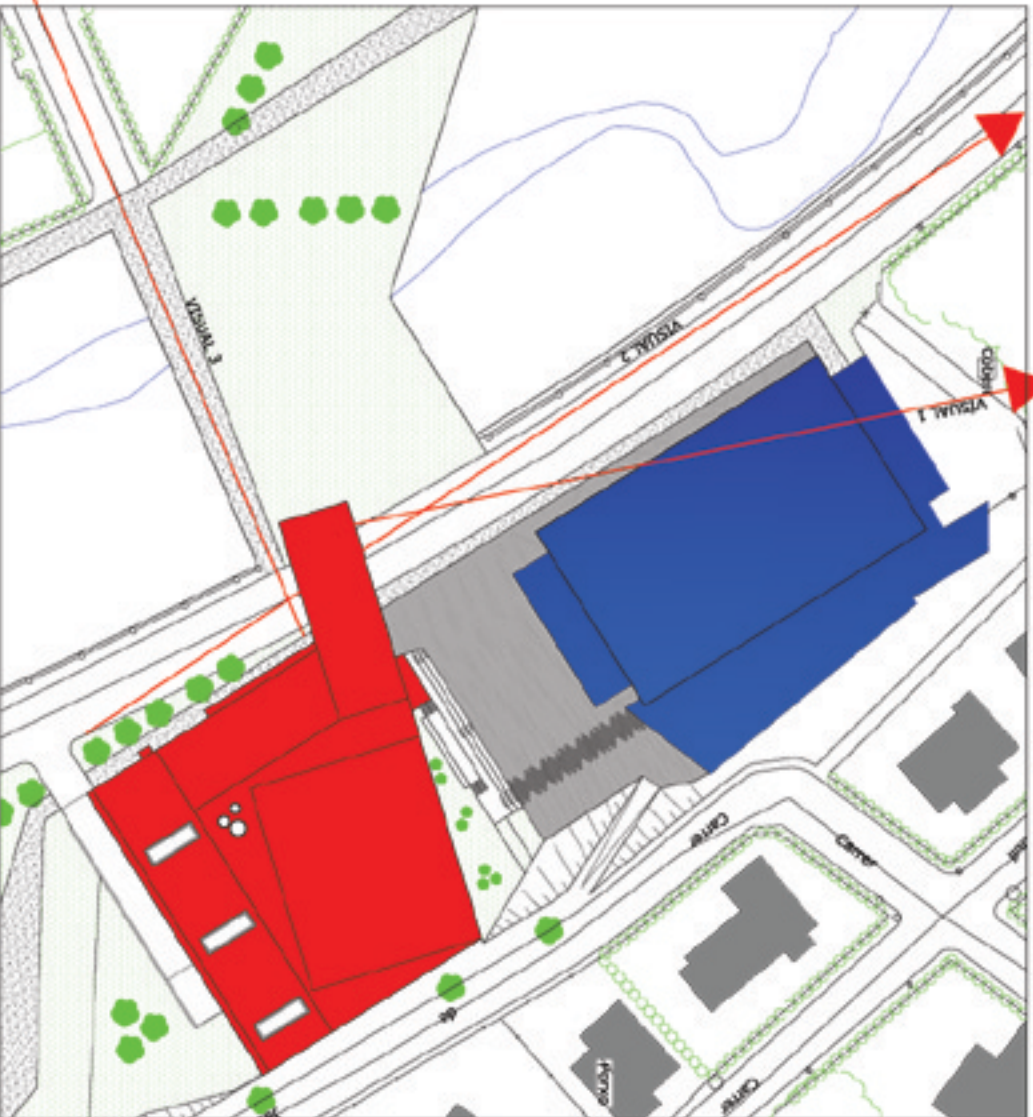
ESQUENA DE FUNCIONAMENT



VISUAL 2



VISUAL 3



La idea bàsica de projecte és l'articulació de diferents cossos lineals entorn a una plaça buscant les visuals cap a la Mola. Aquests cossos es diferencien entre ells per les funcions que contenen: la pública i la privada, aquest últim és d'ús exclusiu pels abonats de la piscina.

L'espai del interior de la piscina i plaça queda delimitat per aquests cossos lineals, des d'on es pot veure un control interior visual de tot l'espai.

L'element lineal que concentra totes les activitats relacionades amb l'obra pública i administratiu busca de manera definitiva la visual màxima del projecte, considerant aquella que focalitza la muntanya la Mola, al nord del municipi de Matadepera.

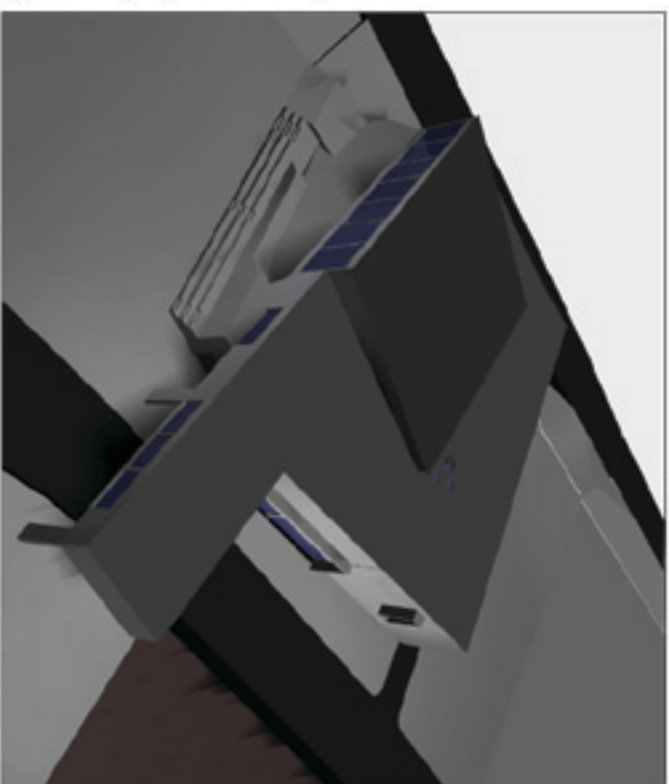
Es materialitza en un volum que esdevindrà respecte a la resta de l'edifici que en la seva tipologia visual cap a la Mola passa per damunt de la carretera existent i s'obre cap al nord. Mirant a la vegada amb la seva direcció el recorregut de pas a través de la plaça forma que salva el desnivell físic de la riera de les Arenes. Aquesta plataforma uneix la futura zona d'equipaments a dues bandes de la riera.

La tipologia d'equipaments així com les visuals defineixen la forma del projecte.

El desenvolupament del cos públic vers la Mola, origina un espai que relaciona l'equipament de la plaça amb el pavelló existent de Muro Corra. Aquest espai estarà una plaça oberta d'espectacles.

La connectivitat amb el pavelló existent es realitzarà mitjançant grans espais oberts que responen a la demanda de públic que origina es esportistes de l'entorn del pavelló existent. Aquests grans espais oberts connectaran directament amb l'interior de l'obra pública de la piscina i serviran d'entramb entre les activitats interiors i exteriors.

El projecte de piscina coberta pretén mantenir un estil existent a la zona que una menuda de tipologia visual de la muntanya la Mola. El resultat és una generació de diferents espais circumdants importants de l'edifici a tractar.



El programa de la piscina coberta proposat és el següent:

A-FISCINA I PLATJA PERIMETRAL

1. Vans de piscina de 25x12,5m amb una profunditat mínima de 1,10m

2. Farja perimetral

309 m²

275 m²

B-SALA DE FITNESS

3. Sala de musculació alçada mínima 3m

4. Sala de troncs amb màquines, per a abonats, alçada mínima 3m

70 m²

309 m²

ESPALS COMPLEMENTARIS

5. Vestibul i recepció, comú per a les piscines, la sala de fitness i el pavelló polivalent existent

6. Control d'accessos i rebent de vossos

60 m²

8 m²

24 m²

60 m²

429 m²

12 m²

36 m²

20 m²

16 m²

4 m²

8 m²

18 m²

18 m²

45 m²

100 m²

309 m²

209 m²

100 m²

309 m²

2044,72m²

2412,56m²

2044,72m²

TOTAL SUPERFÍCIE ÚTIL I EQUIPAMENT ESPORTIU

SUPERFÍCIE CONSTRUÏDA (2002,04+18%)

2412,56m²

2044,72m²

EQUIPAMENT ESPORTIU:

PISCINA COBERTA A MATADEPERA

Projecte final de carrera Juny 2006

Cristina Modesto Monedero

TÍTOL DEL PLANO: NÚMERO DE PLANO: ESCALA

IDEA I INTENCIONS DE PROJECTE 01 1/500