

- Títol: Aula ATENEA per gestió de Treballs Fi de Carrera
- Autor(s): Jordi Voltas i Aguilar
- Centre, departament: Escola d'Enginyeria de Terrassa, Expressió Gràfica a l'Enginyeria
- Email: voltas@ege.upc.edu
- Resum (màxim 100 paraules):

L'ús habitual que fem d'una aula Atenea és vincular-la a l'edició d'una assignatura durant un curs i, evidentment, a un o més d'un professor que faran el rol d'administradors. Aquest sistema, però, no ens permet guardar en la mateixa aula els recorreguts que han seguit estudiants de cursos anteriors, o dit d'una altra manera, el coneixement que vulguem posar-hi estarà basat en continguts filtrats per nosaltres.

Una aula vinculada a professor i a TFCs presenta molts més avantatges: desvinculació del curs natural, exposició del recorregut d'aprenentatge de cada estudiant, suport a la realització dels documents finals, permet restringir-se a una planificació inicial i detectar desviacions...

- Paraules clau: Aula ATENEA, TFCs, Planificació, Recorregut d'Aprenentatge

## Aula ATENEA tradicional

**CURS 09-10**

Assignatura A

Assignatura B

**CURS 09-10**

Assignatura A

Assignatura B

Assignatura C

...

- Vincula professor + assignatura + Curs
- Els continguts acostumen a estar disposats pel professor i l'estudiant acostuma a respondre a activitats planificades.
- Metafòricament representa aixecar un edifici nou cada cop que comença una nova edició
- Difícilment recull experiències d'estudiants anteriors.

## Aula ATENEA vinculada a TFCs

### CURS 09-10

Assignatura A  
Assignatura B

### CURS 09-10

Assignatura A  
Assignatura B  
Assignatura C

...

TFCs Professor X

- Vincula professor + els TFCs que dirigeix
- Pot agrupar estudiants per tipologies de TFCs.
- Permet fer visibles TFCs de cursos anteriors.
- El professor convida als estudiants a auto inscriure's.
- L'estudiant fa pública la planificació del seu projecte així com la evolució dia a dia, setmana a setmana.
- Es poden realitzar activitats on els estudiants valorin el seu procés i el dels seus companys.
- Metafòricament representa construir una biblioteca de TFC on cada estudiant aprofita el procés dels estudiants que l'han precedit.

## Aula ATENEA tradicional

**CURS 09-10**

Assignatura A

Assignatura B

**CURS 09-10**

Assignatura A  
Assignatura B  
Assignatura C

...

El professor canalitza els recursos i activitats per afavorir el procés d'aprenentatge.

El procés d'aprenentatge d'estudiants anteriors es converteix en coneixement per estudiants actuals.

## Aula ATENEA vinculada a TFCs

**CURS 09-10**

Assignatura A  
Assignatura B

**CURS 09-10**

Assignatura A  
Assignatura B  
Assignatura C

...

TFCs Professor X

## Aula ATENEA vinculada a TFCs -> L'experiència Curs 2007 - 2008

**Projecte Final de Carrera (Jordi Voltas) (Curs PFC)**

 [Bibliotècnica](#)  
 [Com recuperar continguts d'assignatures anteriors](#)

**Esquema per temes**

 [Fòrum de notícies](#)  
 [Bloc Multimedia - PPT](#)  
 [Bloc Multimedia - PDF](#)

**1 Projectes finalitzats - Curs 2007 / 2008**

 [Partícules a l'EUNETIT](#)  
[Eloi Balletbò Guixes / Rafael Reig Beret](#)  


 [Seguiment projecte \(Virtual reality\)](#)

 [Arxius diversos](#)  
[Applying modeling solutions to recover historical heritage](#)  
[Isabelle Gonzalez](#)  


 [Seguiment projecte \(Modelat EUETIT\)](#) ←

 [Archivos](#)  
[Modelat de l'edifici dels Tallers de l'Escola Industrial](#)  
[Marta Figuerola Naharro](#)  


 [Seguiment del Projecte \(Modelat EUETIT\)](#)

*Títol i autors*

*Fòrum Evolució*

*Material professor*

*Grups per temàtiques*

## Aula ATENEA vinculada a TFCs -> L'experiència Curs 2007 - 2008

**Projecte Final de Carrera (Jordi Voltas) (Curs PFC)**



Bibliotècnica  
Com recuperar continguts d'assignatures anteriors

**Esquema per temes**

Fòrum de notícies  
Bloc Multimedia - PPT  
Bloc Multimedia - PDF


**1 Projectes finalitzats - Curs 2007 / 2008**

Partícules a l'EUETIT  
Eloi Balletbò Guixes / Rafael Reig Beret


Seguiment projecte (Virtual reality)

Arxius diversos  
Applying modeling solutions to recover historical heritage  
Isabelle Gonzalez



Seguiment projecte (Modelat EUETIT)






Archivos  
Modelat de l'edifici dels Tallers de l'Escola Industrial  
Marta Figuerola Naharro



Seguiment del Projecte (Modelat EUETIT)

Seguiment projecte

Afegeix un nou tema de debat

Debat	Iniciat per	Grup	Respostes	Darrer missatge
Memòria PFC	 Balletbò Guixés Eloi	Boletes	0	Balletbò Guixés Eloi Tue, 10 Jun 2008, 16:39
<u>Diari d'activitats</u>	 Reig Beret Rafael	Boletes	45	Balletbò Guixés Eloi Mon, 19 May 2008, 18:22
Dies de reunió (nou)	 Balletbò Guixés Eloi	Boletes	0	Balletbò Guixés Eloi Fri, 28 Mar 2008, 11:34
boletesEUETITv	 Balletbò Guixés Eloi	Boletes	0	Balletbò Guixés Eloi Wed, 5 Mar 2008, 12:18
Dies de reunió	 Voltas Aguilar Jordi		0	Voltas Aguilar Jordi Wed, 27 Feb 2008, 12:20



## Aula ATENEA vinculada a TFCs -> L'experiència Curs 2008- 2009

### 2 Projectes realitzats - Curs 2008 / 2009

Modelat orgànic d'elements de l'Escola Industrial  
José Guillen Coromina



Seguiment del Projecte (Modelat EUETIT)

Arxiu muntatge max

Composició mapes

Curt d'animació centrat en partícules

Àlex Hurtado Sierra



Recursos web

Seguiment del projecte (Virtual reality)

Camera Matching

Reconstrucció virtual de l'EUETIT. TR2 i TR3

Elm Oliver Torres



Ftixers associats al teu projecte

Seguiment del projecte (Modelat EUETIT)

### 1 Projectes finalitzats - Curs 2007 / 2008

Partícules a l'EUETIT

Eloi Balletbò Guixes / Rafael Reig Beret



Seguiment projecte (Virtual reality)

Arxius diversos

Applying modeling solutions to recover historical heritage

Isabelle Gonzalez



Seguiment projecte (Modelat EUETIT)

Archivos

Modelat de l'edifici dels Tallers de l'Escola Industrial

Marta Figuera Naharro



Seguiment del Projecte (Modelat EUETIT)

*Es creen vinculacions entre estudiants del curs 2008 2009 i el curs anterior.*

## Aula ATENEA vinculada a TFCs -> L'experiència Curs Actual

### 3 Projectes en curs - CHARACTER ANIMATION (Curs 2009 - 2010)

En aquest grup de treball s'agrupen projectes de característiques similars. Els recursos comuns seran compartits per tots els participants del grup

 [Introducció Projecte A3D](#)

 [Quadre d'habilitats](#)

 [Recursos compartits](#)

Curt d'animació - Pocoyó?

Meritxell Cortès Sala



 [Concepció del projecte](#)

 [Seguiment projecte](#) (Character animation)

Curt d'animació - Escena Èpica

Rober Zapater Montorio



 [Concepció del projecte](#)

 [Seguiment del Projecte](#) (Character animation)

Curt d'animació - Habitació de joguines

Ricardo Malo Bergés



 [Seguiment del projecte](#) (Character animation)

### 4 Projectes en curs - MOTION, RIGGING & CAMERA TRAKING (Curs 2009 - 2010)

En aquest grup de treball s'agrupen els tres projectes que es desenvolupen alhora al voltant de moviment calculats per reactor, riggs d'objectes amb estructures d'ossos i tracks, i integració del conjunt d'objectes en escenaris reals a través de tècniques de Camera Traking. Els recursos comuns seran compartits per tots els participants del grup.

 [Introducció projecte A3D](#)

 [Quadre d'habilitats](#)

 [Fòrum de recursos compartits](#) (Car-WallE-Traking)

Manual d'ús i aplicació de tècniques de Camera Tracking

Olga Lladó



 [Evolució del projecte en el temps](#) - Càmera tracking

Rigging i animació d'un robot. Desplaçament a través de tracks de geometria variable.

Jesús Tornero



 [Evolució del projecte en el temps](#) - Wall-E

Configuració i animació d'un vehicle virtual de 4 rodes. Ús del motor de simulacions basades en paràmetres físics 'Reactor'.

Eric Vidal



 [Evolució del projecte en el temps](#) - Car Reactor

# Aula ATENEA vinculada a TFCs -> L'experiència Curs Actual

## 3 Projectes en curs - CHARACTER ANIMATION (Curs 2009 - 2010)

En aquest grup de treball s'agrupen projectes de característiques similars. Els recursos comuns seran compartits per tots els participants del grup

Introducció Projecte A3D

Quadre d'habilitats

Recursos compartits

Curt d'animació - Pocoyó?  
Meritxell Cortès Sala



Concepció del projecte

Seguiment projecte (Character animation)

Curt d'animació - Escena Èpica  
Rober Zapater Montorio



Concepció del projecte

Seguiment del Projecte (Character animation)

Curt d'animació - Habitació de joguines  
Ricardo Malo Bergés



Seguiment del projecte (Character animation)



Projecte d'animació en etapes

ANALISI DISENY PRODUCCIO POSTPRODUCCIO

ANALISI

Esperai a controlar la pregunta: **Què vol dir?**

Es fa més important de saber les que configurem el projecte, ja que els errors que cometem en aquests etapes afectaran durant tot el procés de producció i postproducció.

Inclou tots els elements que ens ajuden a definir i clarificar de ben segur que inclouem realitzat DISENY, ja sigui per part de disseny, programari, programari, etc. També a destacar quins elements tècnics seran necessaris, per a de servir per detectar els nostres punts forts i punts febles.

Aquesta etapa comença amb els següents elements: creació de guió, storyboard, animació, etc.

Guion: 1-2-3-4-5-6-7-8-9-10-11-12-13-14-15-16-17-18-19-20-21-22-23-24-25-26-27-28-29-30-31-32-33-34-35-36-37-38-39-40-41-42-43-44-45-46-47-48-49-50-51-52-53-54-55-56-57-58-59-60-61-62-63-64-65-66-67-68-69-70-71-72-73-74-75-76-77-78-79-80-81-82-83-84-85-86-87-88-89-90-91-92-93-94-95-96-97-98-99-100-101-102-103-104-105-106-107-108-109-110-111-112-113-114-115-116-117-118-119-120-121-122-123-124-125-126-127-128-129-130-131-132-133-134-135-136-137-138-139-140-141-142-143-144-145-146-147-148-149-150-151-152-153-154-155-156-157-158-159-160-161-162-163-164-165-166-167-168-169-170-171-172-173-174-175-176-177-178-179-180-181-182-183-184-185-186-187-188-189-190-191-192-193-194-195-196-197-198-199-200-201-202-203-204-205-206-207-208-209-210-211-212-213-214-215-216-217-218-219-220-221-222-223-224-225-226-227-228-229-230-231-232-233-234-235-236-237-238-239-240-241-242-243-244-245-246-247-248-249-250-251-252-253-254-255-256-257-258-259-260-261-262-263-264-265-266-267-268-269-270-271-272-273-274-275-276-277-278-279-280-281-282-283-284-285-286-287-288-289-290-291-292-293-294-295-296-297-298-299-300-301-302-303-304-305-306-307-308-309-310-311-312-313-314-315-316-317-318-319-320-321-322-323-324-325-326-327-328-329-330-331-332-333-334-335-336-337-338-339-340-341-342-343-344-345-346-347-348-349-350-351-352-353-354-355-356-357-358-359-360-361-362-363-364-365-366-367-368-369-370-371-372-373-374-375-376-377-378-379-380-381-382-383-384-385-386-387-388-389-390-391-392-393-394-395-396-397-398-399-400-401-402-403-404-405-406-407-408-409-410-411-412-413-414-415-416-417-418-419-420-421-422-423-424-425-426-427-428-429-430-431-432-433-434-435-436-437-438-439-440-441-442-443-444-445-446-447-448-449-450-451-452-453-454-455-456-457-458-459-460-461-462-463-464-465-466-467-468-469-470-471-472-473-474-475-476-477-478-479-480-481-482-483-484-485-486-487-488-489-490-491-492-493-494-495-496-497-498-499-500-501-502-503-504-505-506-507-508-509-510-511-512-513-514-515-516-517-518-519-520-521-522-523-524-525-526-527-528-529-530-531-532-533-534-535-536-537-538-539-540-541-542-543-544-545-546-547-548-549-550-551-552-553-554-555-556-557-558-559-560-561-562-563-564-565-566-567-568-569-570-571-572-573-574-575-576-577-578-579-580-581-582-583-584-585-586-587-588-589-590-591-592-593-594-595-596-597-598-599-600-601-602-603-604-605-606-607-608-609-610-611-612-613-614-615-616-617-618-619-620-621-622-623-624-625-626-627-628-629-630-631-632-633-634-635-636-637-638-639-640-641-642-643-644-645-646-647-648-649-650-651-652-653-654-655-656-657-658-659-660-661-662-663-664-665-666-667-668-669-670-671-672-673-674-675-676-677-678-679-680-681-682-683-684-685-686-687-688-689-690-691-692-693-694-695-696-697-698-699-700-701-702-703-704-705-706-707-708-709-710-711-712-713-714-715-716-717-718-719-720-721-722-723-724-725-726-727-728-729-730-731-732-733-734-735-736-737-738-739-740-741-742-743-744-745-746-747-748-749-750-751-752-753-754-755-756-757-758-759-760-761-762-763-764-765-766-767-768-769-770-771-772-773-774-775-776-777-778-779-780-781-782-783-784-785-786-787-788-789-790-791-792-793-794-795-796-797-798-799-800-801-802-803-804-805-806-807-808-809-810-811-812-813-814-815-816-817-818-819-820-821-822-823-824-825-826-827-828-829-830-831-832-833-834-835-836-837-838-839-840-841-842-843-844-845-846-847-848-849-850-851-852-853-854-855-856-857-858-859-860-861-862-863-864-865-866-867-868-869-870-871-872-873-874-875-876-877-878-879-880-881-882-883-884-885-886-887-888-889-890-891-892-893-894-895-896-897-898-899-900-901-902-903-904-905-906-907-908-909-910-911-912-913-914-915-916-917-918-919-920-921-922-923-924-925-926-927-928-929-930-931-932-933-934-935-936-937-938-939-940-941-942-943-944-945-946-947-948-949-950-951-952-953-954-955-956-957-958-959-960-961-962-963-964-965-966-967-968-969-970-971-972-973-974-975-976-977-978-979-980-981-982-983-984-985-986-987-988-989-990-991-992-993-994-995-996-997-998-999-1000-1001-1002-1003-1004-1005-1006-1007-1008-1009-1010-1011-1012-1013-1014-1015-1016-1017-1018-1019-1020-1021-1022-1023-1024-1025-1026-1027-1028-1029-1030-1031-1032-1033-1034-1035-1036-1037-1038-1039-1040-1041-1042-1043-1044-1045-1046-1047-1048-1049-1050-1051-1052-1053-1054-1055-1056-1057-1058-1059-1060-1061-1062-1063-1064-1065-1066-1067-1068-1069-1070-1071-1072-1073-1074-1075-1076-1077-1078-1079-1080-1081-1082-1083-1084-1085-1086-1087-1088-1089-1090-1091-1092-1093-1094-1095-1096-1097-1098-1099-1100-1101-1102-1103-1104-1105-1106-1107-1108-1109-1110-1111-1112-1113-1114-1115-1116-1117-1118-1119-1120-1121-1122-1123-1124-1125-1126-1127-1128-1129-1130-1131-1132-1133-1134-1135-1136-1137-1138-1139-1140-1141-1142-1143-1144-1145-1146-1147-1148-1149-1150-1151-1152-1153-1154-1155-1156-1157-1158-1159-1160-1161-1162-1163-1164-1165-1166-1167-1168-1169-1170-1171-1172-1173-1174-1175-1176-1177-1178-1179-1180-1181-1182-1183-1184-1185-1186-1187-1188-1189-1190-1191-1192-1193-1194-1195-1196-1197-1198-1199-1200-1201-1202-1203-1204-1205-1206-1207-1208-1209-1210-1211-1212-1213-1214-1215-1216-1217-1218-1219-1220-1221-1222-1223-1224-1225-1226-1227-1228-1229-1230-1231-1232-1233-1234-1235-1236-1237-1238-1239-1240-1241-1242-1243-1244-1245-1246-1247-1248-1249-1250-1251-1252-1253-1254-1255-1256-1257-1258-1259-1260-1261-1262-1263-1264-1265-1266-1267-1268-1269-1270-1271-1272-1273-1274-1275-1276-1277-1278-1279-1280-1281-1282-1283-1284-1285-1286-1287-1288-1289-1290-1291-1292-1293-1294-1295-1296-1297-1298-1299-1300-1301-1302-1303-1304-1305-1306-1307-1308-1309-1310-1311-1312-1313-1314-1315-1316-1317-1318-1319-1320-1321-1322-1323-1324-1325-1326-1327-1328-1329-1330-1331-1332-1333-1334-1335-1336-1337-1338-1339-1340-1341-1342-1343-1344-1345-1346-1347-1348-1349-1350-1351-1352-1353-1354-1355-1356-1357-1358-1359-1360-1361-1362-1363-1364-1365-1366-1367-1368-1369-1370-1371-1372-1373-1374-1375-1376-1377-1378-1379-1380-1381-1382-1383-1384-1385-1386-1387-1388-1389-1390-1391-1392-1393-1394-1395-1396-1397-1398-1399-1400-1401-1402-1403-1404-1405-1406-1407-1408-1409-1410-1411-1412-1413-1414-1415-1416-1417-1418-1419-1420-1421-1422-1423-1424-1425-1426-1427-1428-1429-1430-1431-1432-1433-1434-1435-1436-1437-1438-1439-1440-1441-1442-1443-1444-1445-1446-1447-1448-1449-1450-1451-1452-1453-1454-1455-1456-1457-1458-1459-1460-1461-1462-1463-1464-1465-1466-1467-1468-1469-1470-1471-1472-1473-1474-1475-1476-1477-1478-1479-1480-1481-1482-1483-1484-1485-1486-1487-1488-1489-1490-1491-1492-1493-1494-1495-1496-1497-1498-1499-1500-1501-1502-1503-1504-1505-1506-1507-1508-1509-1510-1511-1512-1513-1514-1515-1516-1517-1518-1519-1520-1521-1522-1523-1524-1525-1526-1527-1528-1529-1530-1531-1532-1533-1534-1535-1536-1537-1538-1539-1540-1541-1542-1543-1544-1545-1546-1547-1548-1549-1550-1551-1552-1553-1554-1555-1556-1557-1558-1559-1560-1561-1562-1563-1564-1565-1566-1567-1568-1569-1570-1571-1572-1573-1574-1575-1576-1577-1578-1579-1580-1581-1582-1583-1584-1585-1586-1587-1588-1589-1590-1591-1592-1593-1594-1595-1596-1597-1598-1599-1600-1601-1602-1603-1604-1605-1606-1607-1608-1609-1610-1611-1612-1613-1614-1615-1616-1617-1618-1619-1620-1621-1622-1623-1624-1625-1626-1627-1628-1629-1630-1631-1632-1633-1634-1635-1636-1637-1638-1639-1640-1641-1642-1643-1644-1645-1646-1647-1648-1649-1650-1651-1652-1653-1654-1655-1656-1657-1658-1659-1660-1661-1662-1663-1664-1665-1666-1667-1668-1669-1670-1671-1672-1673-1674-1675-1676-1677-1678-1679-1680-1681-1682-1683-1684-1685-1686-1687-1688-1689-1690-1691-1692-1693-1694-1695-1696-1697-1698-1699-1700-1701-1702-1703-1704-1705-1706-1707-1708-1709-1710-1711-1712-1713-1714-1715-1716-1717-1718-1719-1720-1721-1722-1723-1724-1725-1726-1727-1728-1729-1730-1731-1732-1733-1734-1735-1736-1737-1738-1739-1740-1741-1742-1743-1744-1745-1746-1747-1748-1749-1750-1751-1752-1753-1754-1755-1756-1757-1758-1759-1760-1761-1762-1763-1764-1765-1766-1767-1768-1769-1770-1771-1772-1773-1774-1775-1776-1777-1778-1779-1780-1781-1782-1783-1784-1785-1786-1787-1788-1789-1790-1791-1792-1793-1794-1795-1796-1797-1798-1799-1800-1801-1802-1803-1804-1805-1806-1807-1808-1809-1810-1811-1812-1813-1814-1815-1816-1817-1818-1819-1820-1821-1822-1823-1824-1825-1826-1827-1828-1829-1830-1831-1832-1833-1834-1835-1836-1837-1838-1839-1840-1841-1842-1843-1844-1845-1846-1847-1848-1849-1850-1851-1852-1853-1854-1855-1856-1857-1858-1859-1860-1861-1862-1863-1864-1865-1866-1867-1868-1869-1870-1871-1872-1873-1874-1875-1876-1877-1878-1879-1880-1881-1882-1883-1884-1885-1886-1887-1888-1889-1890-1891-1892-1893-1894-1895-1896-1897-1898-1899-1900-1901-1902-1903-1904-1905-1906-1907-1908-1909-1910-1911-1912-1913-1914-1915-1916-1917-1918-1919-1920-1921-1922-1923-1924-1925-1926-1927-1928-1929-1930-1931-1932-1933-1934-1935-1936-1937-1938-1939-1940-1941-1942-1943-1944-1945-1946-1947-1948-1949-1950-1951-1952-1953-1954-1955-1956-1957-1958-1959-1960-1961-1962-1963-1964-1965-1966-1967-1968-1969-1970-1971-1972-1973-1974-1975-1976-1977-1978-1979-1980-1981-1982-1983-1984-1985-1986-1987-1988-1989-1990-1991-1992-1993-1994-1995-1996-1997-1998-1999-2000-2001-2002-2003-2004-2005-2006-2007-2008-2009-2010-2011-2012-2013-2014-2015-2016-2017-2018-2019-2020-2021-2022-2023-2024-2025-2026-2027-2028-2029-2030-2031-2032-2033-2034-2035-2036-2037-2038-2039-2040-2041-2042-2043-2044-2045-2046-2047-2048-2049-2050-2051-2052-2053-2054-2055-2056-2057-2058-2059-2060-2061-2062-2063-2064-2065-2066-2067-2068-2069-2070-2071-2072-2073-2074-2075-2076-2077-2078-2079-2080-2081-2082-2083-2084-2085-2086-2087-2088-2089-2090-2091-2092-2093-2094-2095-2096-2097-2098-2099-2100-2101-2102-2103-2104-2105-2106-2107-2108-2109-2110-2111-2112-2113-2114-2115-2116-2117-2118-2119-2120-2121-2122-2123-2124-2125-2126-2127-2128-2129-2130-2131-2132-2133-2134-2135-2136-2137-2138-2139-2140-2141-2142-2143-2144-2145-2146-2147-2148-2149-2150-2151-2152-2153-2154-2155-2156-2157-2158-2159-2160-2161-2162-2163-2164-2165-2166-2167-2168-2169-2170-2171-2172-2173-2174-2175-2176-2177-2178-2179-2180-2181-2182-2183-2184-2185-2186-2187-2188-2189-2190-2191-2192-2193-2194-2195-2196-2197-2198-2199-2200-2201-2202-2203-2204-2205-2206-2207-2208-2209-2210-2211-2212-2213-2214-2215-2216-2217-2218-2219-2220-2221-2222-2223-2224-2225-2226-2227-2228-2229-2230-2231-2232-2233-2234-2235-2236-2237-2238-2239-2240-2241-2242-2243-2244-2245-2246-2247-2248-2249-2250-2251-2252-2253-2254-2255-2256-2257-2258-2259-2260-2261-2262-2263-2264-2265-2266-2267-2268-2269-2270-2271-2272-2273-2274-2275-2276-2277-2278-2279-2280-2281-2282-2283-2284-2285-2286-2287-2288-2289-2290-2291-2292-2293-2294-2295-2296-2297-2298-2299-2300-2301-2302-2303-2304-2305-2306-2307-2308-2309-2310-2311-2312-2313-2314-2315-2316-2317-2318-2319-2320-2321-2322-2323-2324-2325-2326-2327-2328-2329-2330-2331-2332-2333-2334-2335-2336-2337-2338-2339-2340-2341-2342-2343-2344-2345-2346-2347-2348-2349-2350-2351-2352-2353-2354-2355-2356-2357-2358-2359-2360-2361-2362-2363-2364-2365-2366-2367-2368-2369-2370-2371-2372-2373-2374-2375-2376-2377-2378-2379-2380-2381-2382-2383-2384-2385-2386-2387-2388-2389-2390-2391-2392-2393-2394-2395-2396-2397-2398-2399-2400-2401-2402-2403-2404-2405-2406-240

## Aula ATENEA vinculada a TFCs -> L'experiència Curs Actual

### 3 Projectes en curs - CHARACTER ANIMATION (Curs 2009 - 2010)

En aquest grup de treball s'agrupen projectes de característiques similars. Els recursos comuns seran compartits per tots els participants del grup

Introducció Projecte A3D

Quadre d'habilitats

Recursos compartits

Curt d'animació - Pocoyó?  
Meritxell Cortès Sala



Concepció del projecte

Seguiment projecte (Character animation)

Curt d'animació - Escena Èpica  
Rober Zapater Montorio



Concepció del projecte

Seguiment del Projecte (Character animation)

Curt d'animació - Habitació de joguines  
Ricardo Malo Bergés



Seguiment del projecte (Character animation)

#### HABILITATS QUE PODEN APAREIXER EN LA PRODUCCIÓ D'ANIMACIÓ 3D

Tècniques associades al modelat	HABILITAT EN LA TÈCNICA					CENTRALITAT DE LA TÈCNICA				
	1	2	3	4	5	1	2	3	4	5
Modelat ortogonal										
Modelat basat en cossos primitius										
Modelat poligonal										
Modelat orgànic										
Modelat centrat en partícules										
Modelat procedural										
Modelat d'estructures rígides a partir d'ossos										
Tècniques associades a la texturització										
Disseny de textures a partir d'originals										
Unwrapping										
Textportar										
Encadenat de canals										
Texturitzat procedural										
Tècniques associades a la animació										
Animació per morphings										
Animació bàsica										
Animació basada en BIPEDS										
Animació procedural										
Animació centrada en la captura de moviment										
Animació d'ossos amb IK										
Animació de càmeres										
Riggs d'estructures d'ossos										
Riggs de càmeres										
Tècniques associades al procés de render										
Motors de render										
Sistemes d'il·luminació fotomètrica / global										
Tècniques associades a la postproducció										
Inclusió d'audio										
Correccions de color										
Muntatge de vídeo										

*Se'ls proposa identificar en el seu TFC el conjunt d'habilitats que seran clau per assolir-lo així com una autoavaluació del nivell que tenen en les mateixes a fi d'orientar l'aprenentatge de forma més eficient.*

## Aula ATENEA vinculada a TFCs -> L'experiència Curs Actual

### 3 Projectes en curs - CHARACTER ANIMATION (Curs 2009 - 2010)

En aquest grup de treball s'agrupen projectes de característiques similars. Els recursos comuns seran compartits per tots els participants del grup

 Introducció Projecte A3D

 Quadre d'habilitats

 Recursos compartits

Curt d'animació - Pocoyó?

Meritxell Cortès Sala



 Concepció del projecte

 Seguiment projecte (Character animation)

Curt d'animació - Escena Èpica

Robert Zapater Montorio



 Concepció del projecte

 Seguiment del Projecte (Character animation)

Curt d'animació - Habitació de joguines

Ricardo Malo Bergés



 Seguiment del projecte (Character animation)

Aquest TFC l'aniràs explicant a través d'aquest espai Moodle. Trobaràs una activitat Fòrum amb diversos fils, cadascun amb les seves característiques.

#### GESTIÓ I PLANIFICACIÓ

Aquí caldrà que definim primer les grans etapes en que es dividirà el teu projecte, donant-li durada estimada. Un projecte tipus Multimèdia acostuma a tenir una etapa d'ANÀLISI, una de DISSENY i una de PRODUCCIÓ. En el teu cas serà bastant així, però caldrà que expliquis que posaràs a l'ANALISI i que posaràs al DISSENY i que posaràs a la PRODUCCIÓ.

Per exemple, a ANÀLISI pot ser que hi posis que detectes una necessitat de formació en modelat poligonal i estructures d'ossos que valores en unes 3 setmanes de feina.

A DISSENY hi podria cabre, entre d'altres coses, definir quina serà la teva estructura de colors, les teves maquetes, els tipus de moviment que vols implementar. També pots crear aquí els teus guions de producció, storyboards, etc.

A PRODUCCIÓ hi cabrà tota la producció en sèrie. Ja no serà moment creatiu si no moment productiu, i la producció es pot automatitzar si està definida a través d'un anàlisi pomenoritat i d'un disseny acurat: tantes escenes d'animació, tants elements modelats, tants plans amb correcció de color, etc...

Aquesta és la teva primera feina, definir això. El resultat pot ser un DIAGRAMA de GANTT o un gràfic EXCEL (mira't aquest exemple <http://atenea.upc.edu/moodle/mod/forum/discuss.php?d=61184>) Pots trigar a fer-lo unes dues setmanes. Has de tenir en compte la càrrega d'hores que representa un TFC, que en el teu cas és de 16.5 ECTS, equivalents a unes 450 hores de feina. Ara és el moment de decidir si vols disposar de 450 o del doble. T'he de dir, però, que és possible fer-ho en un sol quadrimestre...

Un cop això podràs fer el DOCUMENT MARC del PROJECTE. En aquest document escriuràs QUE faràs, QUINA mida tindrà, QUINES tecnologies empraràs, etc. És a dir, allò que definirà el teu projecte. El resultat d'aquest treball és un paràgraf, WORD o text directament dins d'un post del fòrum.

#### DIARI D'ACTIVITATS

Un diari d'activitats és un document que s'actualitza DIA a DIA, a on s'exposen els petits avenços, estudis, proves, errors, etc. Tot això traçarà el camí entre el punt on et trobes ara i el destí, que finalitzarà el dia de la teva defensa.

#### BANC DE RECURSOS

També en forma de fòrum, el crearem en l'espai comú a tots els projectes del grup de treball.

*En aquest recurs s'explica, de manera adaptada a cada estudiant, la metodologia de l'ús de l'aula basada en fòrums on periòdicament l'estudiant reflectirà el grau d'avenç en el TFC*

## Aula ATENEA vinculada a TFCs -> L'experiència Curs Actual

### 3 Projectes en curs - CHARACTER ANIMATION (Curs 2009 - 2010)

En aquest grup de treball s'agrupen projectes de característiques similars. Els recursos comuns seran compartits els participants del grup

 Introducció Projecte A3D

 Quadre d'habilitats

 Recursos compartits

Curt d'animació - Pocoyó?  
Meritxell Cortès Sala



 Concepció del projecte

 Seguiment projecte (Character animation)

Curt d'animació - Escena Èpica  
Rober Zapater Montorio



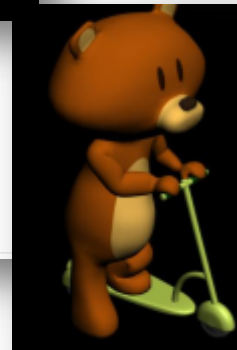
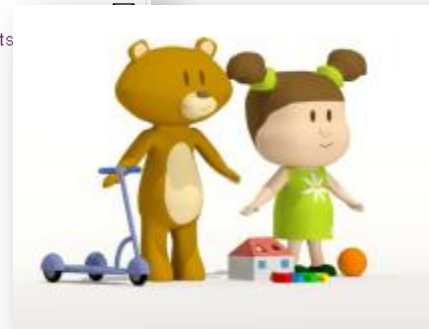
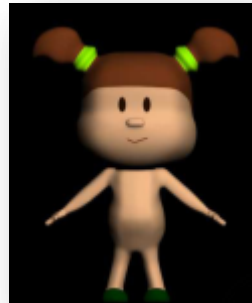
 Concepció del projecte

 Seguiment del Projecte (Character animation)

Curt d'animació - Habitació de joguines  
Ricardo Malo Bergés



 Seguiment del projecte (Character animation)



*Donada la temàtica dels TFCs centrats en animació, els fòrums permeten compartir tots els mèdia que generen els estudiants, ja sigui com arxius incrustats o com a links a repositoris com Youtube o Vimeo*

## Aula ATENEA vinculada a TFCs -> L'experiència Curs Actual

### 4 Projectes en curs - MOTION, RIGGING & CAMERA TRAKING (Curs 2009 - 2010)

En aquest grup de treball s'agrupen els tres projectes que es desenvolupen ahora al voltant de moviment calculats per reactor, riggs d'objectes amb estructures d'ossos i tracks, i integració del conjunt d'objectes en escenaris reals a través de tècniques de Camera Traking. Els recursos comuns seran compartits per tots els participants del grup.

Introducció projecte A3D

Quadre d'habilitats

Fòrum de recursos compartits (Car-WallE-Traking)

Manual d'ús i aplicació de tècniques de Camera Tracking

Olga Lladó



Evolució del projecte en el temps - Càmera tracking

Rigging i animació d'un robot. Desplaçament a través de tracks de geometria variable.

Jesús Tomero



Evolució del projecte en el temps - Wall-E

Configuració i animació d'un vehicle virtual de 4 rodes. Ús del motor de simulacions basades en paràmetres físics 'Reactor'.

Eric Vidal



Evolució del projecte en el temps - Car Reactor

Exposició de la  
part comú

Exposició del  
projecte  
individual de  
cadascun d'ells

*En aquesta edició es tracta de tres projectistes amb enunciats diferents amb una part expositiva comú en tots ells. D'aquí l'ús de fòrum compartits.*

## Aula ATENEA vinculada a TFCs -> Conclusions i Propostes d'ampliació (1/3)

- La aula serà tant o més eficient en la mesura en que:
  - Giri al voltant de l'estudiant.

Una aula així no pot ser un repositori de continguts teòrics. Si en altres aules han après a cuinar, aquesta ha de servir per veure com cuinen. Els protagonistes són ells. Cal que vegin la utilitat de **documentar diàriament la evolució del seu TFC**.

- Disposi de tants elements col·laboratius com sigui possible.

Els recursos de que disposem a Moodle haurien de servir per que entre estudiants que fan els seus TFCs poguessin aprendre els uns dels altres a partir de mantenir vius espais de diàleg on puguin aconsellar-se, opinar, valorar.

Estudiants que fan TFCs alhora en el temps (no en grup), però sobre temes similars, poden fer servir aquest tipus d'aula com una **xarxa social** centrada en el seu TFC

## Aula ATENEA vinculada a TFCs -> Conclusions i Propostes d'ampliació (2/3)

- La aula serà tant o més eficient en la mesura en que (continuació):
  - Disposi de prou elements de referència com sigui possible.

Tot i que no es tracta d'un repositori de continguts teòrics, sí que pot incloure links als elements més importants que cal assegurar. Aquests elements poden ser altres pàgines WEB, documents o fins i tot altres AULES ATENEA que l'estudiant ha visitat prèviament en altres assignatures. Això pot esdevenir en una AULA TFC com a punt de **convergència del coneixement** rebut anteriorment.

Cal no 'eliminar' els estudiants que ja ha finalitzat el seu TFC. El testimoni del seu recorregut al llarg dels seus respectius TFCs, el seu **procés d'aprenentatge**, representa una **font de coneixement** pels estudiants actuals. Això no ha de fer que estudiants actuals siguin còpies d'anteriors, això ha de permetre que els temps d'aprenentatge siguin inferiors, que l'abast del projecte sigui superior i que el sistema sigui any rere any més eficient.

## Aula ATENEA vinculada a TFCs -> Conclusions i Propostes d'ampliació (3/3)

- Per facilitar la tasca del professor:
  - Es **centralitza** en un espai Moodle l'activitat al voltant dels TFCs
  - Es pot utilitzar per dipositar **documents** parcials i per donar forma a les memòries a entregar. Un document clau serà la 'Descripció del Projecte', que servirà de document de referència al llarg de tot el treball.
  - Es poden programar **activitats col·laboratives**, com Workshops o Wikis, per marcar fites en un TFC. Les fites seran moments puntuals al TFC on caldrà fer una aturada i veure com s'està avançant. Igualment podrà servir per, per exemple, fer avaluacions entre iguals en els assajos de les defenses.

Un TFC representa un moment conclusiu al procés d'un titulat, i sovint n'és la darrera etapa. El total de crèdits reconeguts és superior a qualsevol assignatura i les hores que hi dedicarà seran moltes. Un espai ATENEA d'aquest tipus pot ajudar a formalitzar tota aquesta feina, tant pensant en els propis estudiants com en els professors.