

1. CARTOGRAFIA HISTÒRICA

El rec Comtal...

"veta d'ayga que serpentejant en lo Pla de Barcelona, ajunta Montcada ab la Ciutat de Barcelona"

Carreras Candi a la Geografia general de Catalunya

"com una distracció del curs final del Riu Besós" Enric H. March

1. PLANOL GENERAL DE LES MINES D'AIGUA POTABLE AL RIU BESÓS, JURISDICCIO DE MONTCADA, PER AL REC COMTAL I L'ABASTIMENT DE BARCELONA, 1911

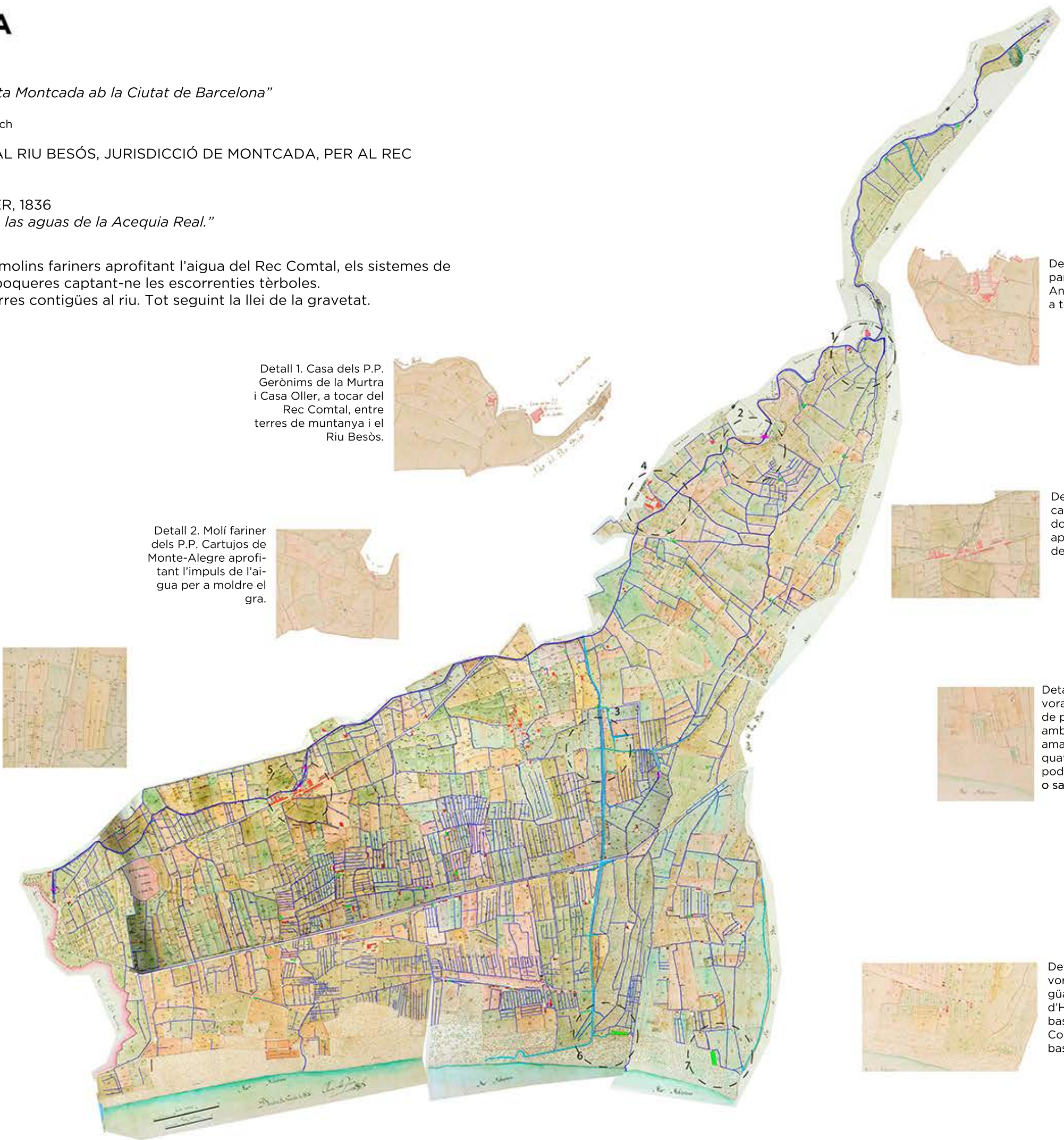
2. PLANOL DEL REC COMTAL DE TOMÀS SOLER I FERRER, 1836

"Plano en diez hojas que comprende el cultivo regable con las aguas de la Acequia Real."

Font: l'Atlas del Besós de Laura Font Gallart

Planol sobre l'àrea regable del Rec Comtal que detalla els molins fariners aprofitant l'aigua del Rec Comtal, els sistemes de sèquies i basses derivades del Rec, camins de rieres amb boqueres captant-ne les escorrenties tèrboles.

Sèquies derivades del Besós, paral·leles que irriguen les terres contigües al riu. Tot seguint la llei de la gravetat.



Detall 1. Casa dels P.P. Gerònims de la Murtra i Casa Oller, a tocar del Rec Comtal, entre terres de muntanya i el Riu Besós.



Detall 2. Molí fariner dels P.P. Cartujos de Monte-Alegre aprofitant l'impuls de l'aigua per a moldre el gra.



Detall 3. Riera d'Horta utilitzada habitualment com a camí. Es poden observar boqueres obertes a banda i banda d'aquest camí d'aigües torrencials cap als camps de cultiu per tal de ser inundats i fertilitzats amb les erosions provinents de Collserola.



Detall 4. El poblat parroquial de sant Andreu de Palomar a tocar del Rec.



Detall 5. El grup de cases del Clot, amb dos molins fariners aprofitant la força de l'aigua.



Detall 7. Masies vora el mar, zona de poca pendent amb el subsòl amarat d'aigua, les quatre basses poden ser safareigs o saladores?



Detall 6. Masies vora el mar, al desguàs de la Riera d'Horta. Sèquies i basses del rec Comtal i quatre basses d'ús incert.

