

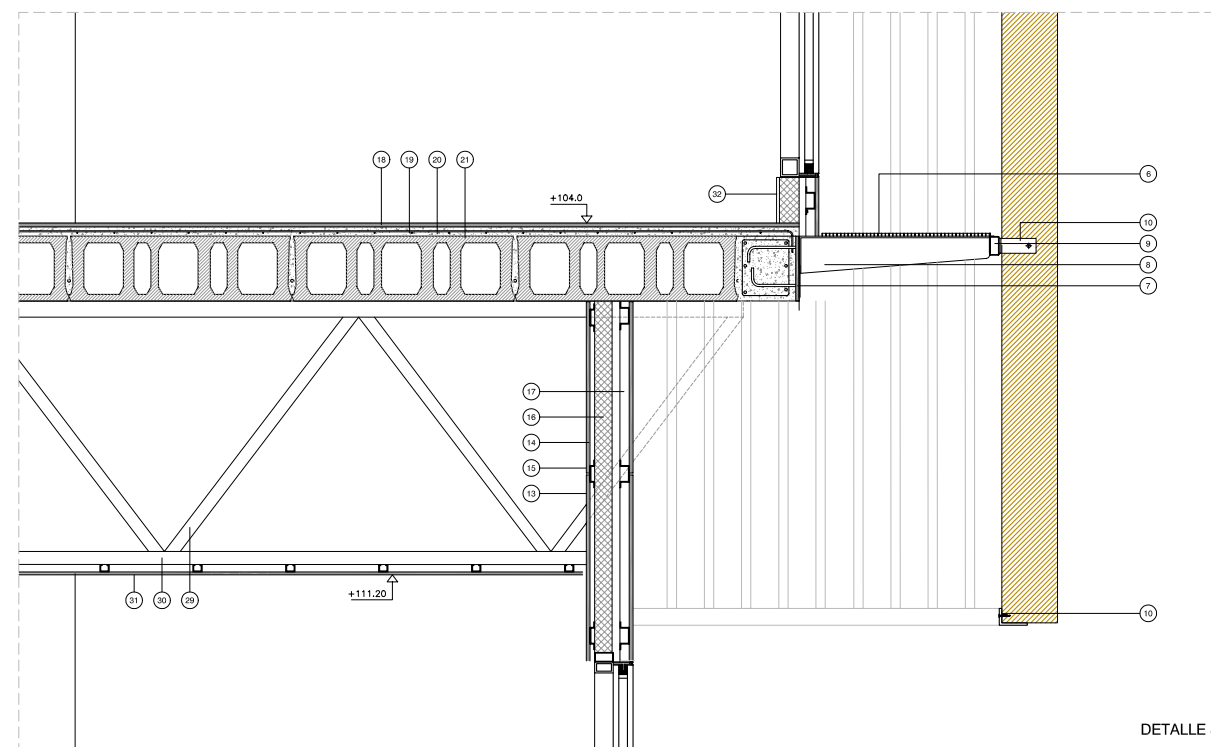
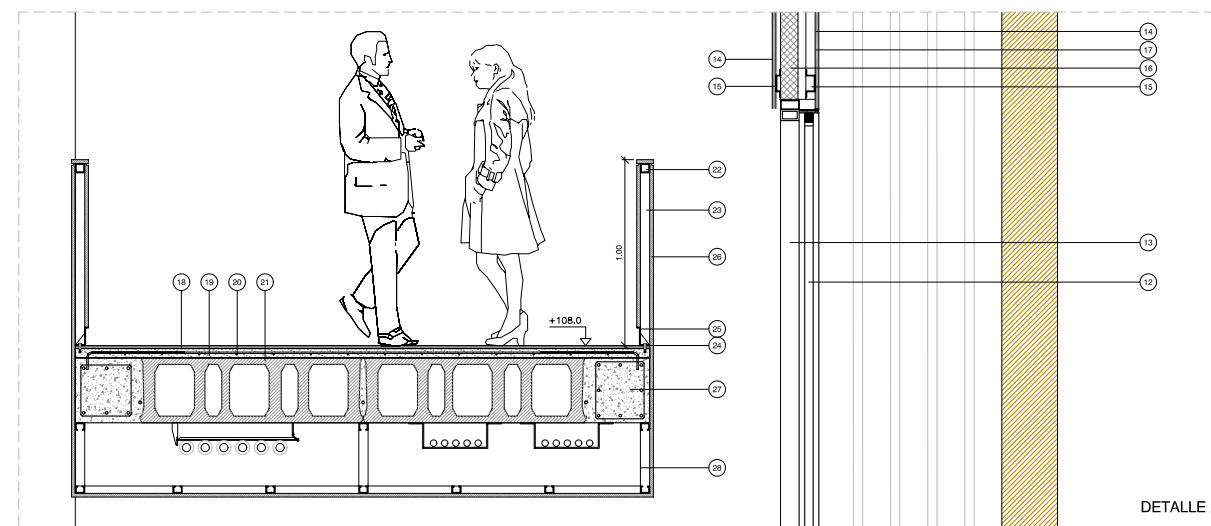
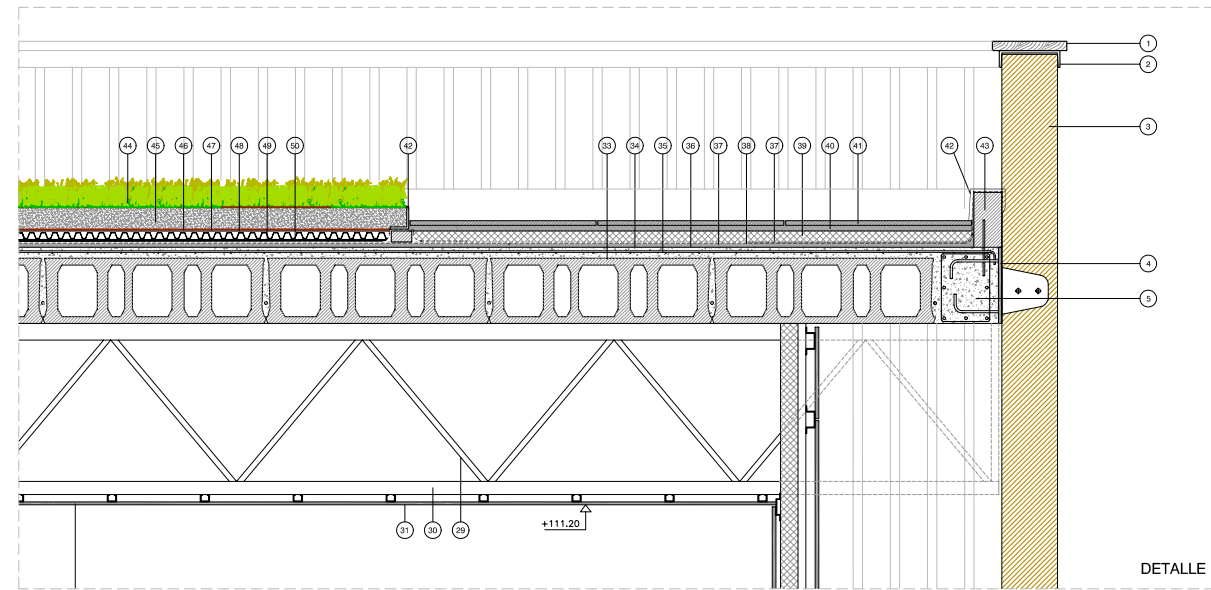
LEYENDA

FACHADA

1. Pasamano de madera de abeto protegido con un barniz contra los rayos ultravioletas, fojado al perfil metálico
2. Perfil metálico UPN 300-90, protegido contra el agua
3. Lama de madera laminada de abeto, protegida con un barniz contra los rayos ultravioletas
4. Pletina de acero anclada a zuncho perimetral (e=12mm), con dos pletinas soldadas, para la sujeción a través de tornillos pasantes, de lama de madera
5. Zuncho perimetral de hormigón armado 30x30cm
6. Pasarela de mantenimiento y arriostramineto, compuesta por una relliga metálica (20x20mm) fijada mecánicamente a mensulas
7. Pletina de acero anclada a zuncho perimetral (e=12mm)
8. Mensula formada por perfil IPE 160, con ala inferior cortada, soldada a pletina de acero cada 1 metro
9. Perfil tubular de 100x50x3, soldado al extremo de la mensula
10. Perfil conformado de acero en "U", para la sujeción y arriostramiento de las lamas de madera laminada, soldado al perfil tubular
11. Perfil conformado de acero inoxidable mate, que recibe y arriosta inferiormente las lamas de madera que se fijan mecánicamente a este
12. Carpintería exterior de aluminio anodizado, con vidrio laminado y templado (6-6+12+8mm)
13. Pilar metálico cuadrado compuesto, con dos CPN 120x55mm soldadas, para el soporte de los elementos de cerramiento fachada
14. Panel reforzado de fibro-cemento resistente a la intemperie, tipo "Swisspearl" color "cement grey"
15. Perfil omega horizontal, fijado a perfil metálico cuadrado, soporte para la fijación mecánica de paneles
16. Panel sandwich de 10cm de espesor, con junta estanca y sellada
17. Cámara ventilada

INTERIOR

18. Pavimento de hormigón fratasado mecánicamente con polvo de cuarzo (e=15mm)
19. Capa de compresión (e=5cm)
20. Armadura de reparto
21. Forjado de placa alveolar de hormigón prefabricado (500x120x35)
22. Pasamanos con perfil tubular (50x50x2) soldado a montante
23. Montante de perfil tubular (50x50x2) soldado a pletina
24. Pletina de acero fijada al zuncho (15mm)
25. Zócalo de acero inoxidable mate soldado a montante (h=10cm, e=4mm)
26. Panel aglomerado chapado con madera natural de abeto
27. Zuncho perimetral de hormigón armado 30x30cm
28. Falso techo para el paso de instalaciones, con registros puntuales, con estructura de acero galvanizado y panel aglomerado chapado con madera natural de abeto
29. Viga tipo "Warren" (h=1.0m/1.80m)
30. Protección de la estructura con Vermiculita proyectada (EF-120)
31. Cajeadado de la estructura con panel aglomerado chapado con madera natural
32. Zócalo de trusplas



CUBIERTA TRANSITABLE

33. Forjado de placa alveolar de hormigón prefabricado (500x120x35)
34. Capa de compresión (e=5cm)
35. Armadura de reparto
36. Mortero de nivelación (e=2cm)
37. Capa antipunzante de geotextil
38. Doble lamina asfáltica de betun modificado (SBS, 7 Kg min.)
39. Aislamiento térmico en placas de poliestireno extruido de 6cm
40. Mortero de protección para recibir el pavimento (e=3cm)
41. Pavimento de piedra natural Quarzita (e=2.5cm) sobre mortero mixto
42. Remate de acero corten
43. Pieza de hormigón prefabricado ligado al zuncho con 1 Ø8c/30

CUBIERTA AJARDINADA

44. Vegetación en planta cubierta tipo Thymus Vulgaris
45. Substrato mezclado con arcilla reciclada para aumentar la absorción de agua y disminuir el peso
46. Lámina filtrante ZnCo SF de polipropileno
47. Placa drenante y acumuladora de agua ZnCo de polietileno reciclado y resistente, tipo Floradrain FD 40; dimensiones 1x2x0,04 m
48. Manta de protección y acumulación de agua y nutrientes ZnCo, tipo SSM 45; compuesta de fibras recicladas de polipropileno imputrescible; grosor 5mm
49. Lámina termoplástica de polícloruro de vinilo plastificado, tipo Impertop AZS de 1.2mm de espesor
50. Capa separadora geotextil de poliéster Vicomtex

PAVIMENTO EXTERIOR

51. Pavimento de piedra natural Quarzita (e=2.5cm) sobre mortero mixto
52. Mortero de REGULARIZACIÓN (e=3cm)
53. Losa de hormigón armado (e=20cm)
54. Base de terreno compactada
55. Muro de contención de hormigón armado acabado visto
56. Pintado de cara exterior de muro con pintura de cloro cautox (3mm)
57. Lamina alveolada de polietileno para el drenaje

