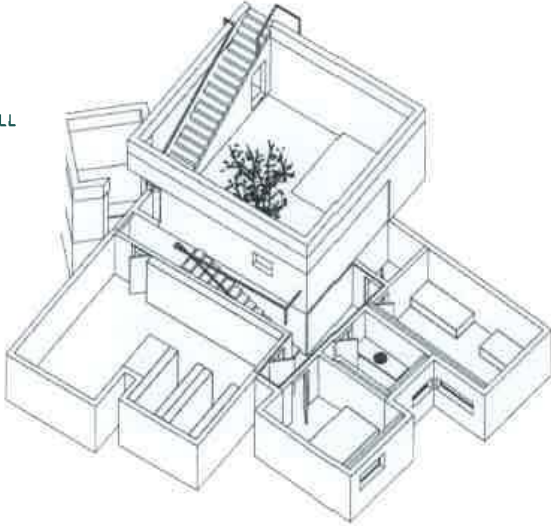


# Exposición de trabajos de 1º y 2º curso

DEL 6 AL 17 MARZO, A LA SALA TORRES CLAVÉ

POR FÈLIX PARDO, Subdirector de la ETSAB y Director de 1º y 2º curso

DIBUJO II.  
ADRIÀ  
RIERADEVALL  
VENTOSA



DIBUJO III.  
PAULA GALÍ  
ROCAS



Las exposiciones de trabajos de los alumnos a que hace referencia el título son la última muestra de una iniciativa puesta en marcha ya durante el curso 2002-2003 y que tenía como objetivo fundamental mostrar y difundir el trabajo que realizan los alumnos desde las diferentes asignaturas, en este caso en los cursos 1º y 2º, aunque actualmente la muestra incluye también 3º y 4º, con la confianza y el deseo de que ello contribuya a que todos, profesores y alumnos, podamos recuperar una cierta perspectiva de lo que estamos haciendo y de lo que, en definitiva, es la ETSAB.

El proceso de armonización de los estudios universitarios en el que estamos inmersos, como consecuencia del proceso de Bolonia, permitirá una renovación de los mismos en términos de estructura general y de contabilización del haber académico, los nuevos créditos ECTS. Al margen de los aspectos más puramente cuantitativos de estos créditos –60 por curso y la posibilidad de limitar la carga total de trabajo del alumno, su aplicación debería permitir diseñar los diferentes cursos de la carrera desde la globalidad–, se deben visualizar con nitidez tanto los objetivos generales de formación como las implicaciones necesarias entre las diferentes materias y evitar, como ahora ocurre, la atomización excesiva que dificulta y pone trabas, la mayoría de las veces insalvables, a la integración y síntesis necesarias, valores sin duda esenciales de nuestras enseñanzas. He aquí, y desde esa necesidad de recuperación de una visión global, la oportunidad e importancia de las exposiciones anteriores.

Por lo que respecta a las exposiciones en sí, la verdad es que no han supuesto enormes sorpresas, más allá de lo que ya conocíamos o intuíamos. Las asignaturas, sus programas y su desarrollo práctico se plantean, sin duda, siempre desde la convicción y, en muchas ocasiones, con grandes dosis de entusiasmo, pero por lo general adolecen de falta de visión global y se producen desde un excesivo aislamiento. Por otro lado, los alumnos trabajan sin escatimar esfuerzos, a veces incluso demasiado, por lo que resulta más preocupante esa percepción que ellos tienen en torno a unas enseñanzas faltas de una clara identidad y excesivamente fragmentadas y en compartimentos estancos.

Como explica muy acertadamente un alumno, ya en el tramo final de la carrera: cuando empezamos, tenemos una idea probablemente vaga e inexacta de lo que tenemos por delante, de lo que nos vamos a encontrar, pero poco a poco esa idea se desdibuja, se desvanece, se descompone cual descontrolado calidoscopio, y hay que realizar esfuerzos enormes, si cabe, para reconstruirla nuevamente.

Tenemos por delante una reforma del plan de estudios. La mayoría sabemos lo que hay que cambiar y mejorar, aunque podamos tener dudas en el cómo, por lo que no debemos dejar pasar la oportunidad de recuperar unas enseñanzas que deberían permitir al alumno progresar desde un sentido de la globalidad y el compromiso y, qué duda cabe, desde la colaboración de todas las personas y, especialmente, de los departamentos.