

Filmoteca de Barcelona

Ingrid Schild



INFORME

Un sistema operativo que surge de la reinterpretación espacial: un espacio pautado para cada acto. Se trasladan a éste propuestas que responden a situaciones de NOMADISMO, MESTIZAJE, INJERTOS y TRANSFORMACIONES. Tres capas organizativas, que se ligan mediante un hilo conductor que pretende dar una pauta para la relectura del lugar a partir de un tejido de espacios públicos y semipúblicos que mantienen un ritmo de compresión y descompresión.

PUNTO

Intervenciones de carácter puntual que van marcando “formas de ver” –miradores. Objetos en altura que desempeñan un papel fundamental en el entendimiento del espacio: espacio público en altura.

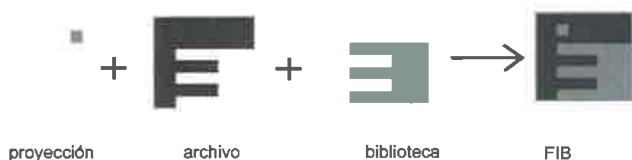
LÍNEA

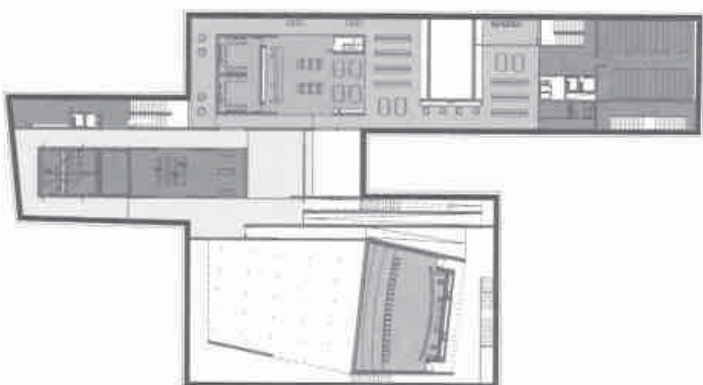
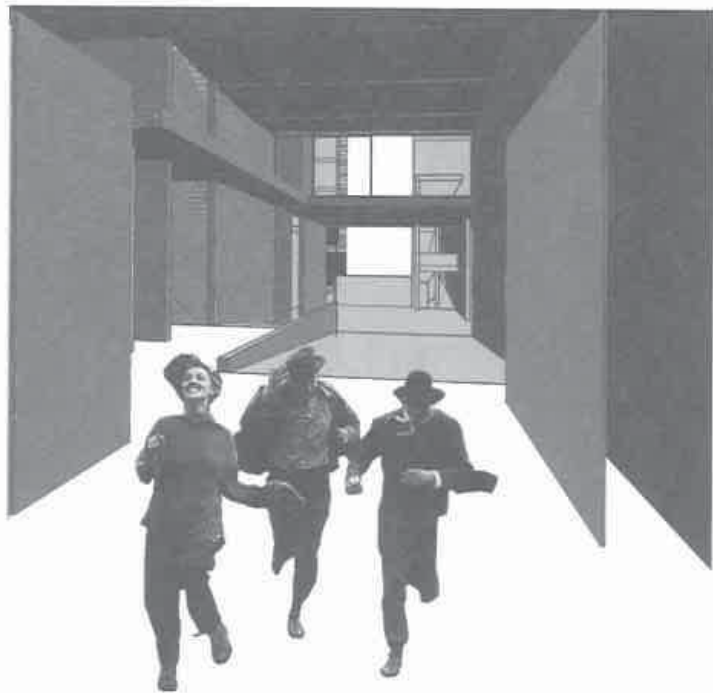
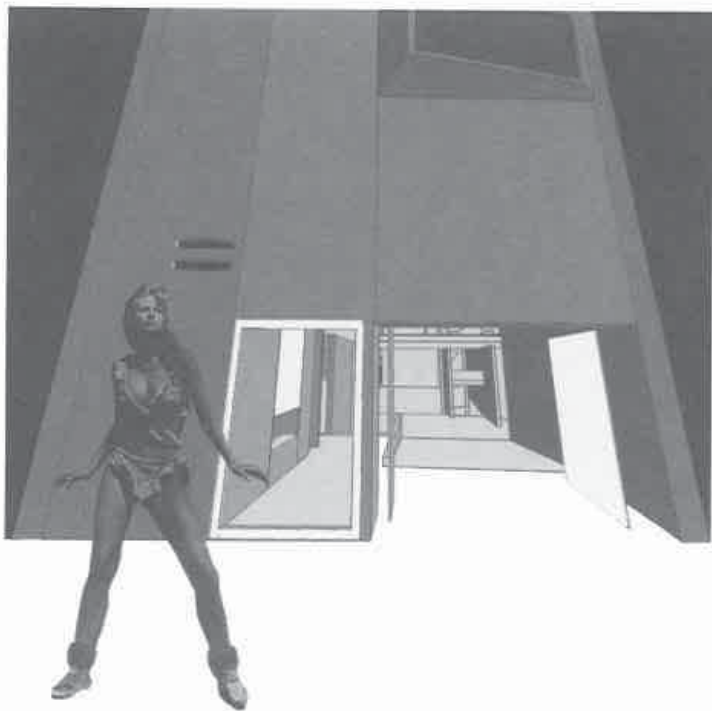
Estructura formada por espacios lineales que se van articulando a un gran espacio continuo, generado por un hilo conductor peatonal. Una línea bidimensional que adquiere, en determinados momentos de su desarrollo, un carácter tridimensional que crea espacios que cumplen distintos tipos de programa.

SUPERFICIE/PERÍMETROS

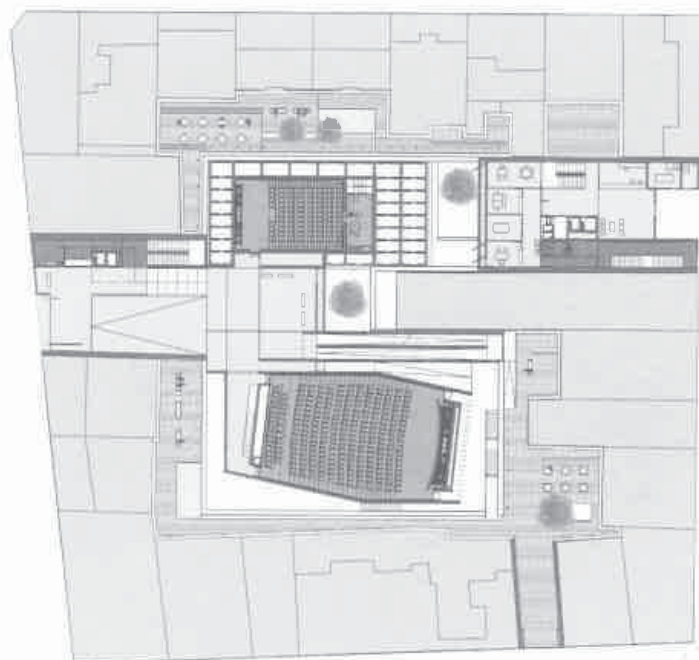
Lo que designa la palabra *espacio* (en alemán *raum.rum*) lo revela su significado antiguo. *Raum* significa un lugar liberado para el asentamiento. Un espacio es algo para lo que se ha hecho sitio, algo despejado y libre, concretamente dentro de sus límites: la *peras* griega. Un límite no es aquello en lo que algo se detiene sino, como reconocían los griegos, aquello a partir de lo cual algo inicia su presencia. El espacio es, en esencia, algo para lo que se ha hecho sitio, lo que queda dentro de sus límites. Aquello a lo que se accede y, por tanto, a lo que uno puede sumarse, es decir, donde uno puede reunirse, en virtud de un emplazamiento, esto es, algo como un puente. Martin Heidegger, *Construir, habitar y pensar*, (1954).

FIB : nuclear un programa

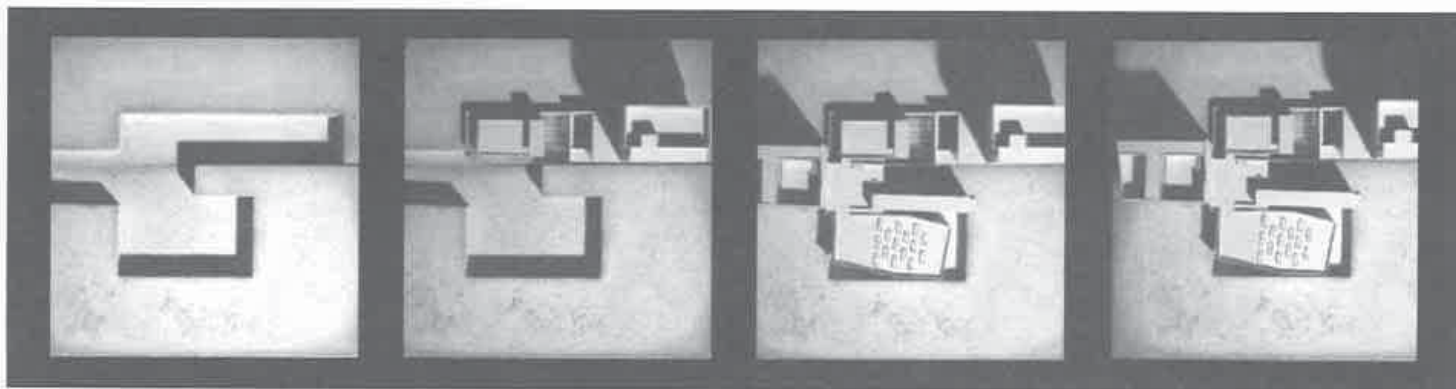


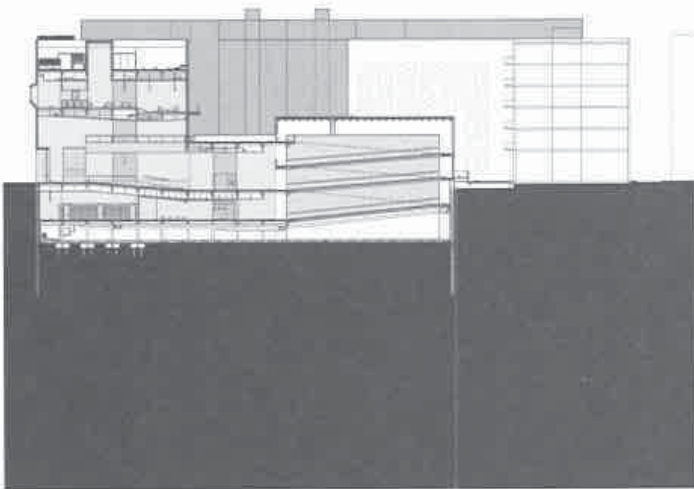
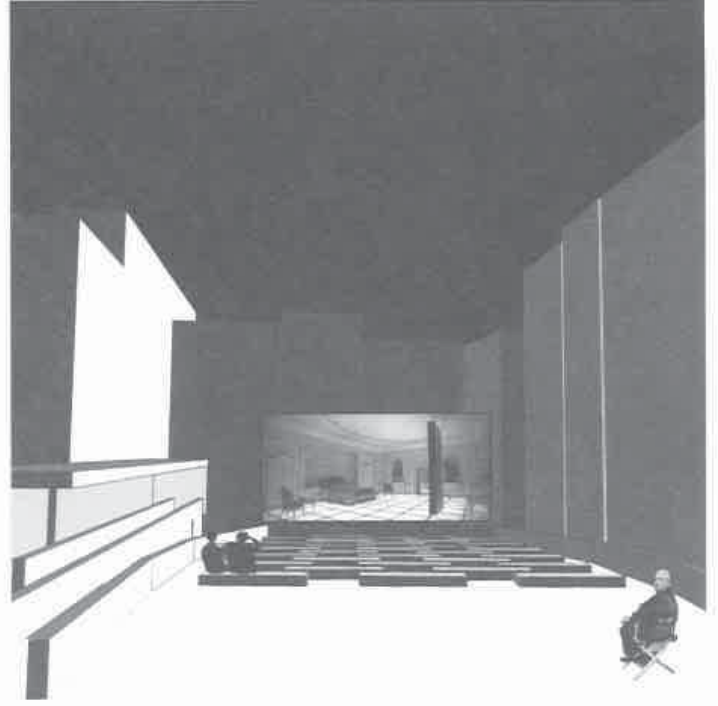
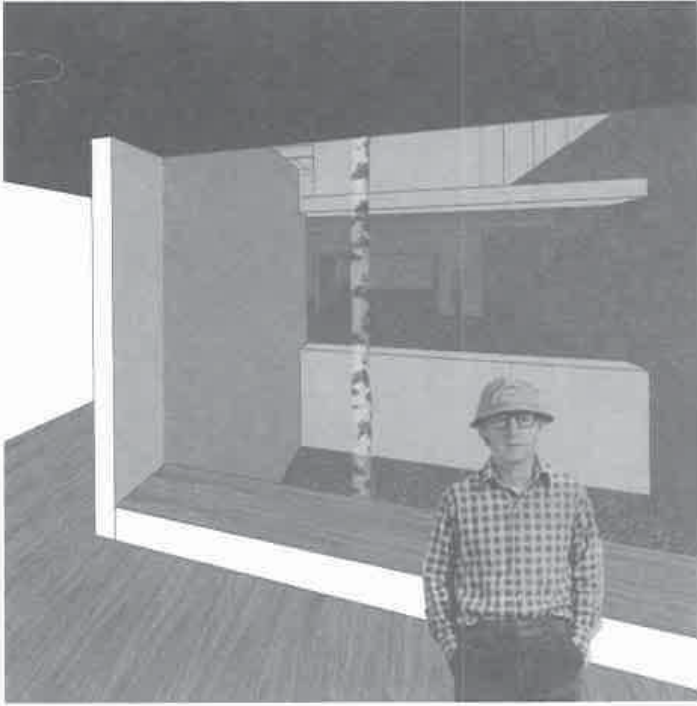


PLANTA BIBLIOTECA

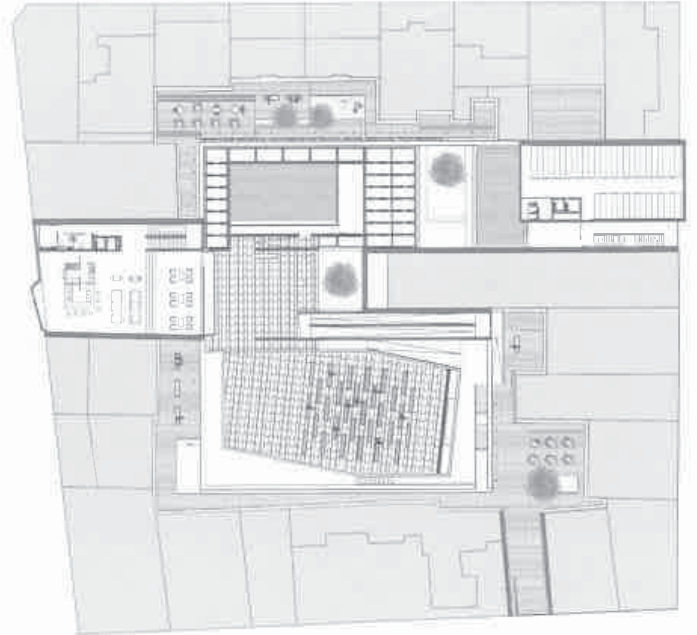


PLANTA ACCESO

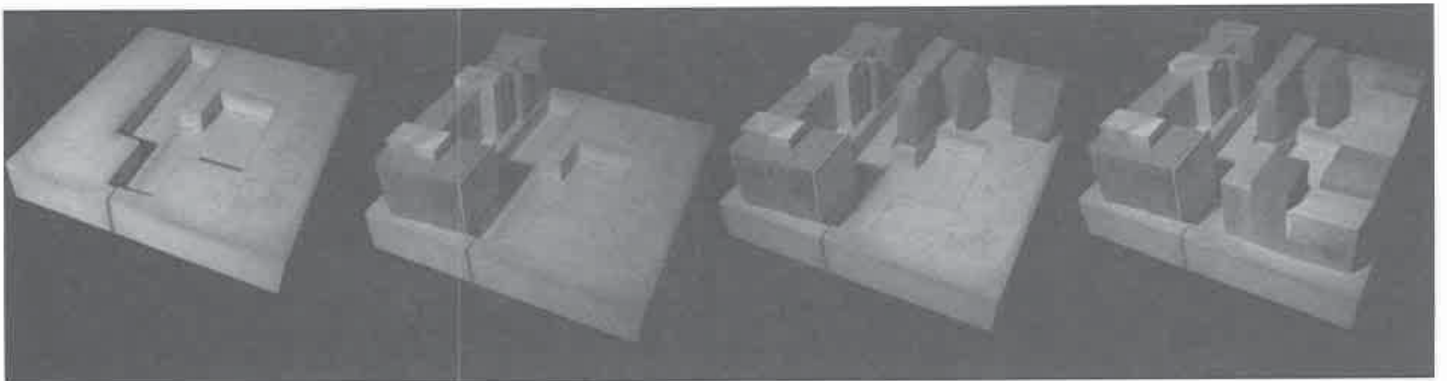


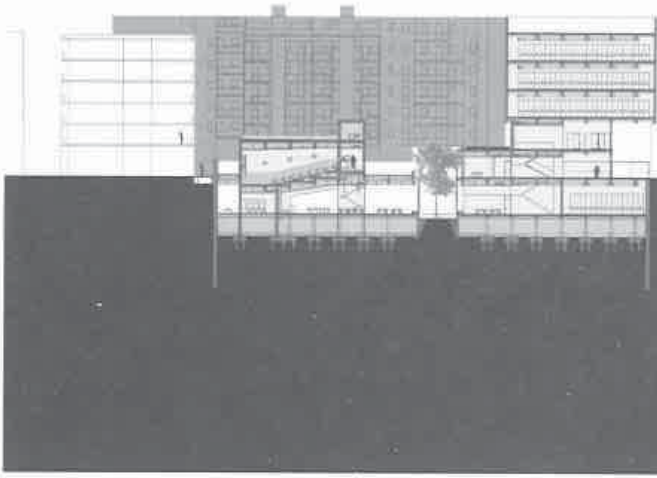
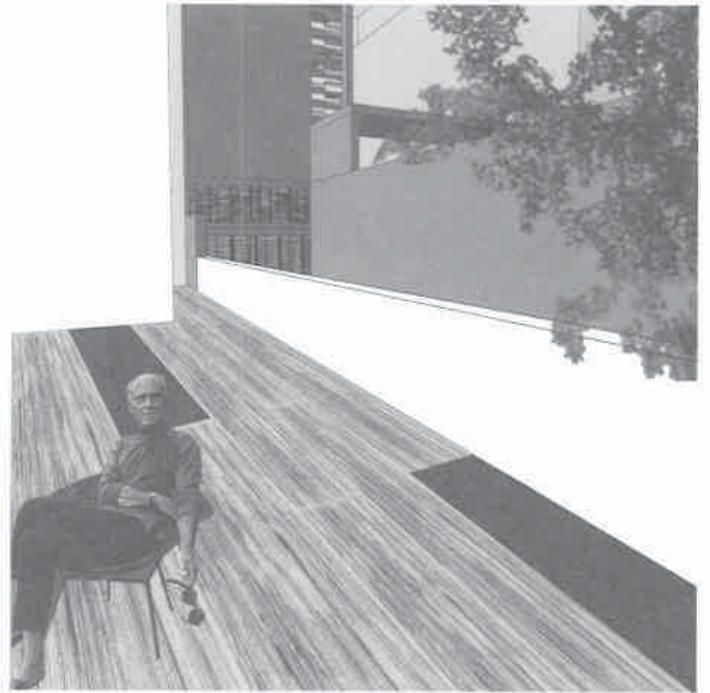
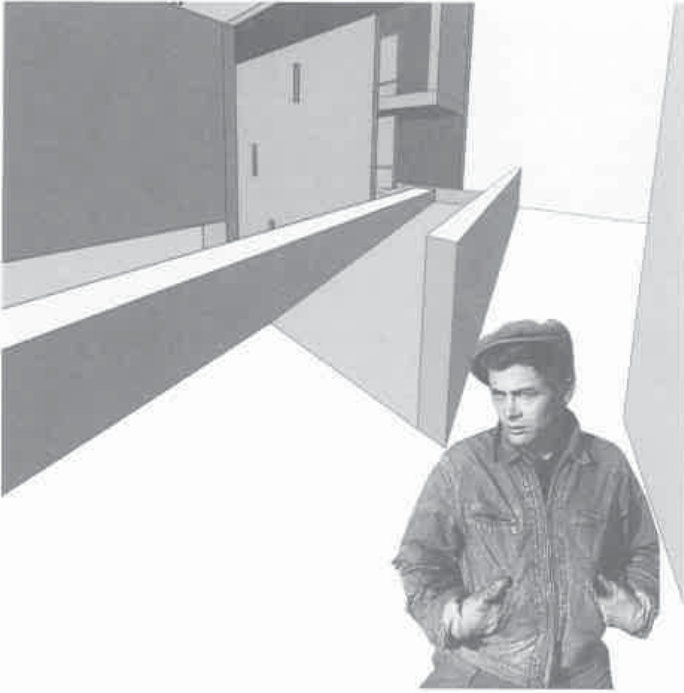


SECCIÓN DE ACCESO

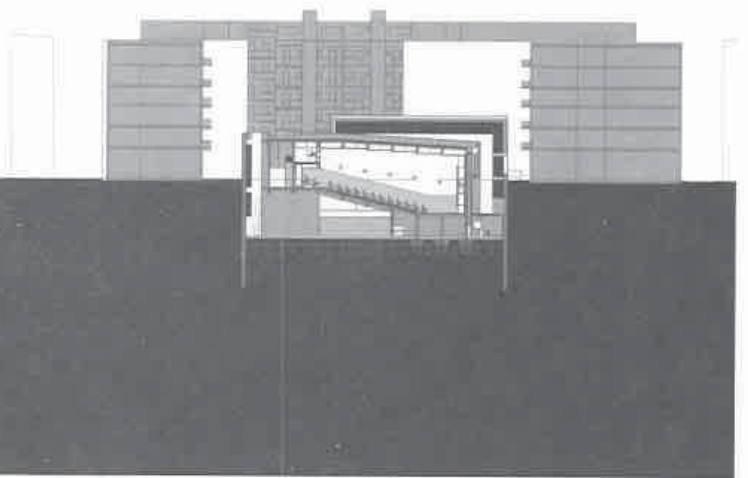


PLANTA DE LA PLAZA-BAR

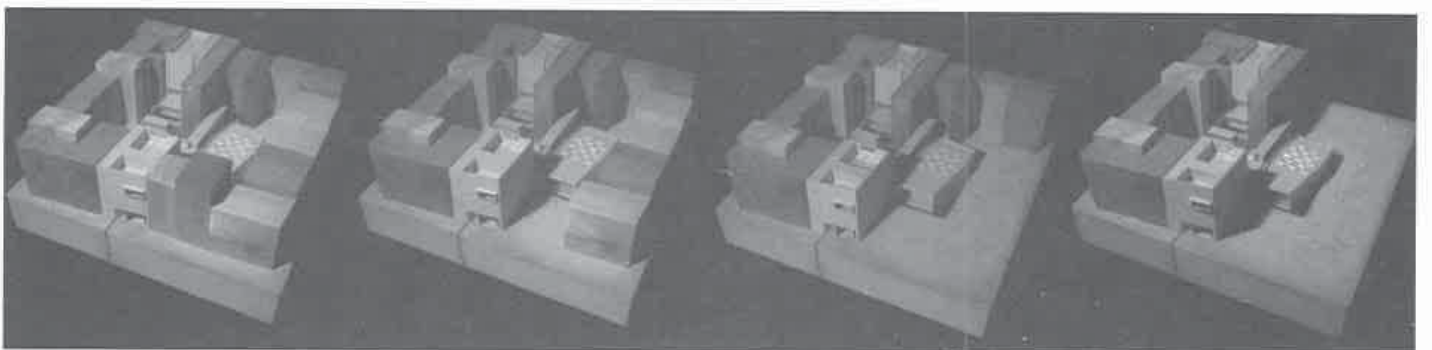


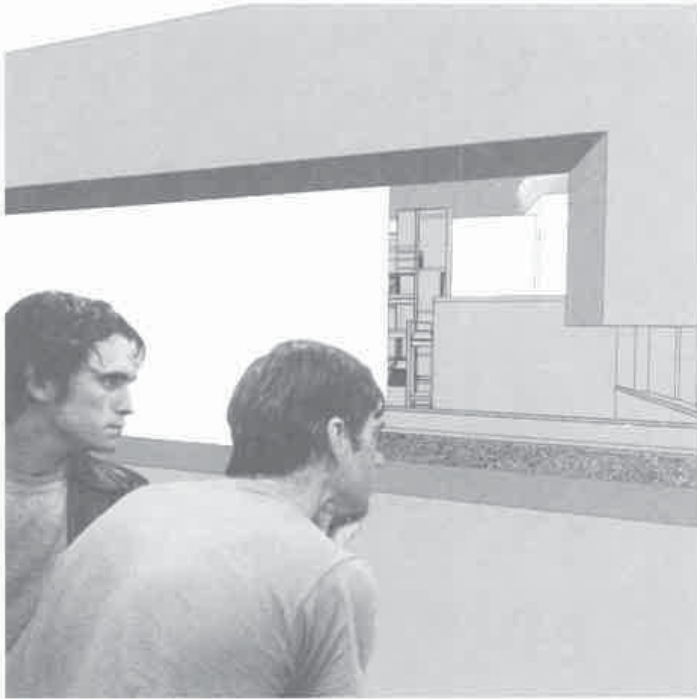


SECCIÓN DE LA SALA DE PROYECCIÓN 2

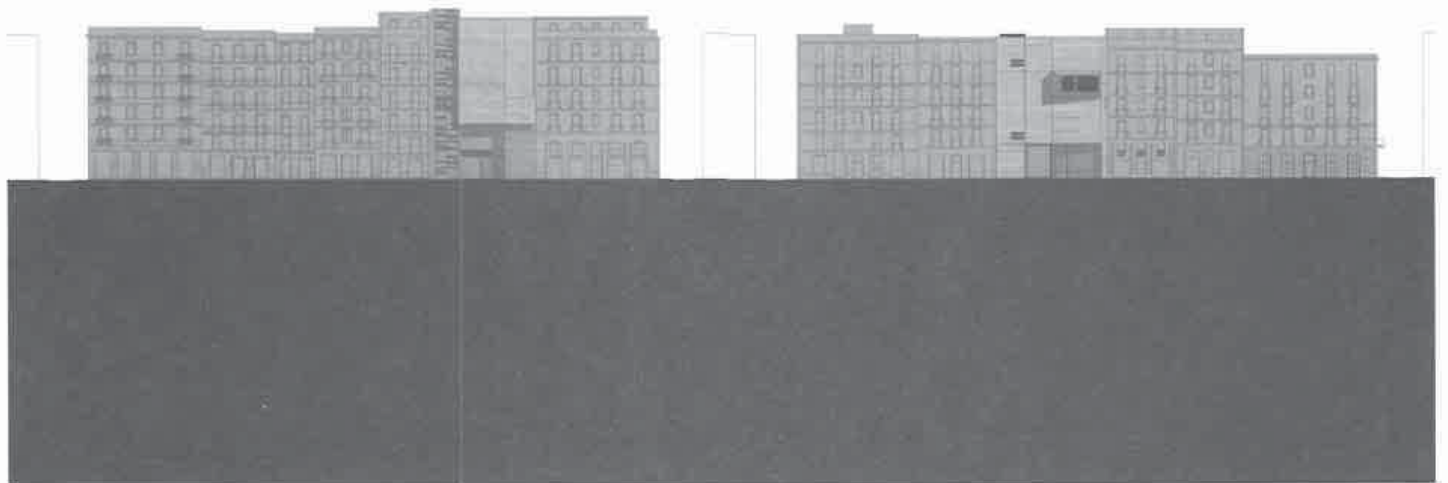


SECCIÓN DE LA SALA DE PROYECCIÓN 1





“Un límite no es aquello en lo que algo se detiene sino, como reconocían los griegos, aquello a partir de lo cual algo inicia su presencia.”



ACCESO AL ARCHIVO

ACCESO A LA FILMOTECA

