

INTERVENCIÓ

COBERTA

La coberta va ser substituïda l'any 2010 per tal de frenar la degradació que estava patint l'edifici degut a l'entrada d'aigua. Aquesta havia perdut les seves funcions d'estanquitat degut al no manteniment, amb el trencament de teules i canals que portaven l'humitat a l'estructura portant, tant a llates com a cavalls i encavallades. Això va provocar deformacions generalitzades, taques d'humitat, pèrdues de secció resistent i esfondraments puntuals.

La nova coberta es va executar similar a l'original, amb quatre pòrtics mitjançant encavallada de fusta a la part nord de la coberta i la resta de pòrtics presenten una estructura de mitja encavallada de fusta mantenint els pilars al mig d'aquesta.

La intervenció que es realitzarà en la coberta serà la retirada dels pilars, al llarg de tota la nau principals, per tal d'aconseguir una planta diàfana. Per això s'haurà d'intervenir a les mitges encavallades per tal que treballin com una única encavallada, salvant la llum de mur a mur.

FORJATS

Es substituiran els actuals forjats de biguetes de fusta amb revoltó ceràmic ja que les biguetes es troben en molt mal estat, patint un procés de podridura alarmant, i a diversos punts ha patit esfondraments.

Un cop vist l'estudi de patologies de la fusta de les biguetes actuals i veient-te el seu mal estat es descarta l'opció de reparar el forjat existent ja que presenta molts problemes de resistència degut a l'alt contingut d'humitat que ha afavorit l'aparició de fongs i podridura.

Per altra banda també es descarta l'opció de mantenir el forjat existent i sobreposar-ne un altre. En aquesta opció tot i alliberar l'actual forjat de les sobre-carregues i que només hagués d'aguantar el pes propi, provoca un sobrepès a l'edifici que reparcotiria en l'estructura vertical, pilars i façana. I conseqüentment havent de realitzar un reforç als pilars per tal de poder suportar aquesta sobre-carrega. També cal tenir en compte que moltes biguetes no podrien assegurar que aguantessin el seu pes, és per això que caldria col·locar una estructura de reforç sota d'aquestes. Per tant es descarta aquesta opció ja que a part de sobre-carregar l'edifici no acabariem aconseguint la imatge estructural original.

Les jàsseres de fusta també han patit una forta degradació pel pas del temps i la humitat, per tant aquestes també seran substituïdes per jàsseres de fusta laminada que ofereixin per prestacions necessàries de la resistència al foc. Sobre d'aquestes jàsseres s'opta per substituir tot el forjat existent i col·locar-ne un de nou amb el mateix sistema constructiu, amb biguetes de fusta i revoltons ceràmics manuals. Els revoltons, a diferència dels existents que estan fets de peces separades, serà d'una única peça ja corbada. Amb aquesta intervenció es preté mantenir la imatge de l'edifici i alhora assegurar-ne la seva estabilitat.

El paviment serà continu de microciment a les plantes soterrània, baixa i primera. Un paviment que dona una imatge molt neutra i fàcil de mantenir. A la planta segona, menys a les zones humides, es col·locarà parquet, molt adequat per les dinàmiques de treball d'aquests tipus de centres.

FAÇANA

S'haurà de sanejar la façana, traient l'actual revestiment a base de morter pintat i es colmataran les juntes que no estiguin consolidades, tapant les petites fissures, observades el l'estudi de patologia de façana, amb morter polimèric d'altres prestacions. S'aplicarà el sistema d'aïllament tèrmic per a l'exterior de WEBER, amb acabar acrílic d'alta flexibilitat. Es disposaran les espigues de subjecció dels panells de llana mineral i la malla de protecció tal com s'indica a les prescripcions tècniques facilitades per la casa comercial.

Al llarg de les façanes de l'edifici tan sols resta alguna fusteria puntual i en mal estat. És per això que es col·locaran fusteries noves per a totes les obertures de l'edifici.

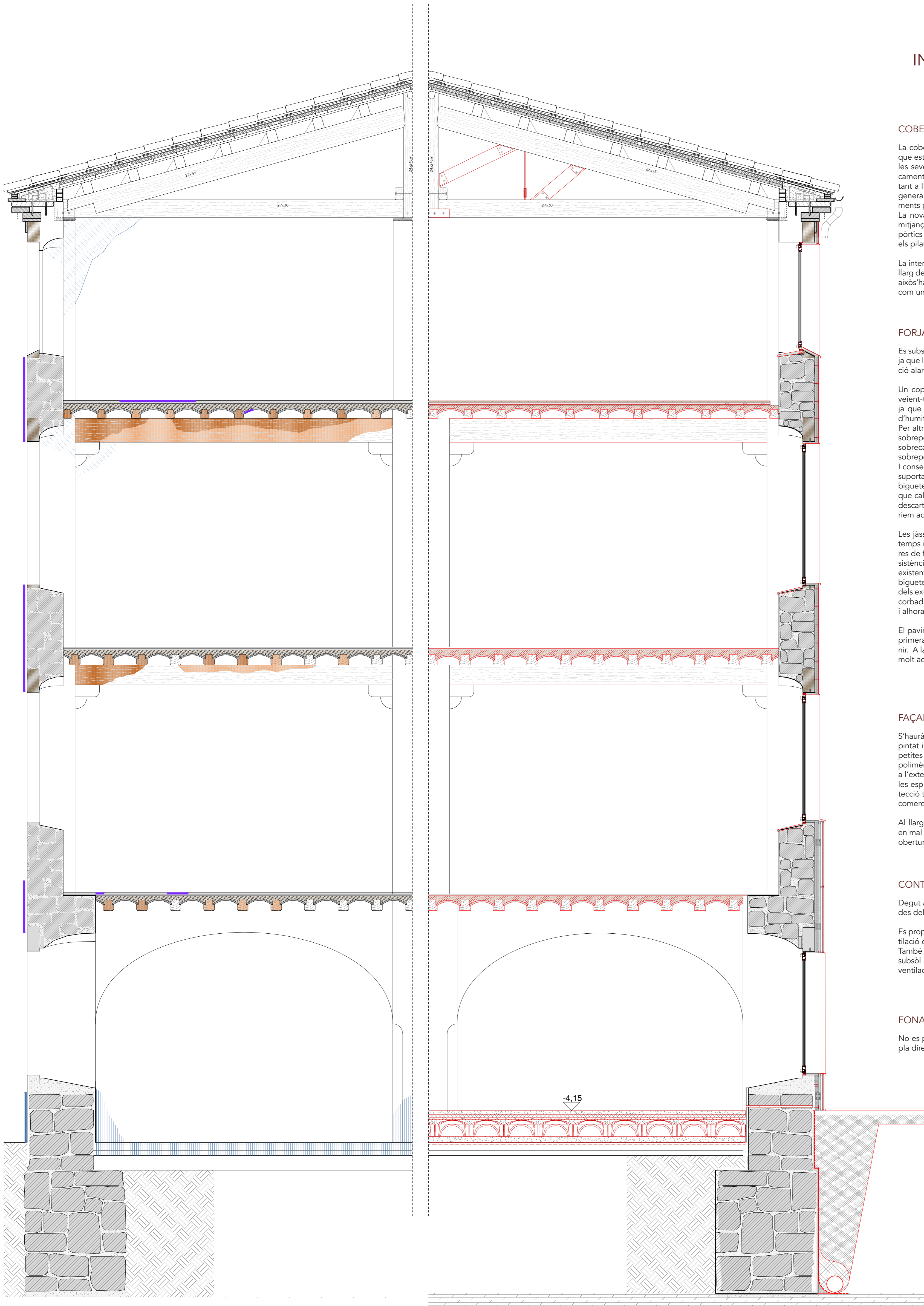
CONTACTE AMB EL SUBSÒL

Degut a la ubicació de l'edifici al costat del riu presenta filtracions d'aigua des del terreny, és per això que ens n'hem de separar.

Es proposa col·locar un forjat sanitari que creï una cambra d'aire i de ventilació entre el terreny i el forjat. També un drenatge al llarg de tota la façana per evitar les humitats del subsòl a la façana i unes petites perforacions a la façana per millorar-ne la ventilació.

FONAMENTACIÓ

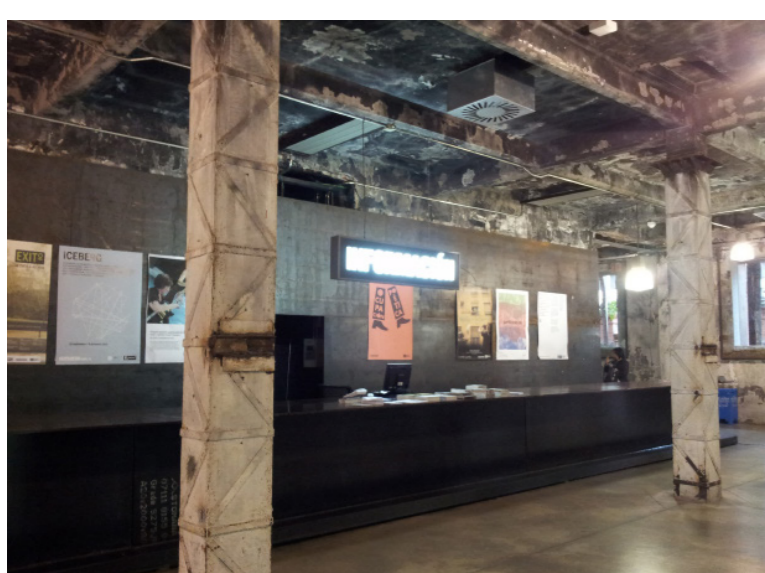
No es preveu actuar en la fonamentació de l'edifici ja que en l'estudi del pla director n'indica el seu bon estat.



SECCIÓ TIPUS ESTAT ACTUAL

- Humitats eflorèscències
- Humitats provinent del terreny
- Podriment de la fusta
- Taques d'humitat de la fusta
- Pèrdua de material, desprendiment morter façana

SECCIÓ TIPUS INTERVENCIÓ



MATADERO, MADRID



TEXTURES DELS PANYOS

L'atractiu dels materials erosionats, el desgast produït pel pas del temps a la naturalesa. Una subtil bellesa de les coses imperfectes, mudables i incompletes.

Un element arquitectònic que va quedar obsolet de la seva funció, però que no per això com a edifici que pot tornar a ser reutilitzat amb un nou ús. Sense voler amagar aquell palimpsest que queda a la seva pell. Deixant rastre sense esborrar i identificable del seu pas del temps. Prova de la imperfecció però alhora de la resiliència i capacitat de recuperació.

SECCIÓ COMPARATIVA SISTEMES CONSTRUCTIUS

21 ELS PANYOS DE MANRESA
CENTRE D'ARTS ESCÈNIQUES
CLARA CASAS ARRUFAT novembre '16
J. SABATÉ, X. PEÑÍN, J. URBANO, M. BAQUERO