

A la planta segona hi trobem exclusivament habitacions de l'hotel.

L'ala sud s'eleva aproximadament 30 cm respecte la part central, per això s'han habitat unes rampes per fer-lo més accessible per tothom.

La rampa que comunica el nucli principal amb l'ala central es comunica amb una rampa-pasarel·la igual que la planta primera, també deixant un buit on es pot veure fins la planta baixa

En la unió de la part central i l'ala sud el passadís s'aixample i sobre una finestra per així aconseguir una relació visual amb els dos cossos i aconseguir apreciar el doble espai que deixa entreveure la rampa-pasarel·la.

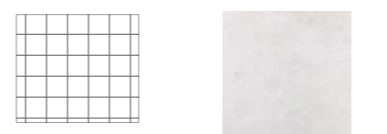
Totes les habitacions segueixen el mateix patró: una paret on es concentra la zona d'emagatzematge, els banys a tocar el passadís, la zona de dormi i les zones de relax al costat de les finestres.

Les habitacions de l'ala sud segueixen el ritme de les obertures ja existents. En aquesta planta les finestres estan situades seguint un ritme i amb això s'aconsegueixen les habitacions més regulars.

MATERIALITZACIÓ PAVIMENTS

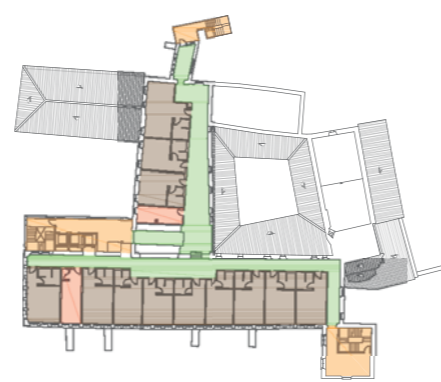


A les zones comuns, per no perdre eficiència amb el terra radiant, el paviment es compon de gres ceràmic rectificat tipus de Porcelanosa model "Glasgow silver lapado" de 45x90cm



A les zones humides com els banys o les zones de servei es col·loca un paviment antilliscant de gres ceràmic de Porcelanosa model " Tribeca caliza" de 40x40cm

ESQUEMA PLANTA USOS E=1/1000

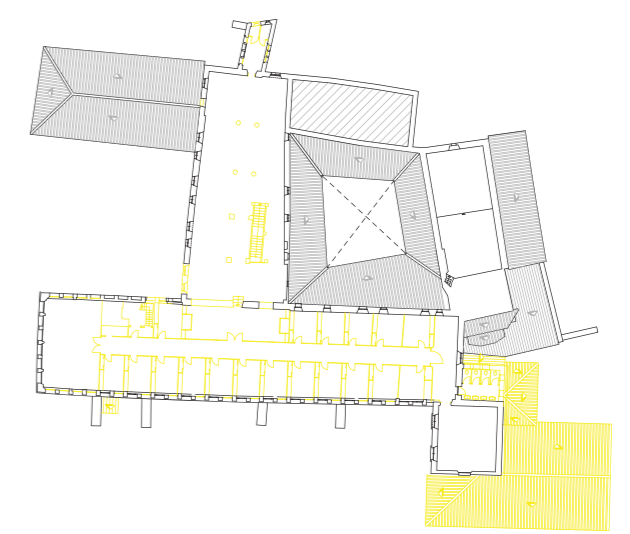


- HABITACIONS HOTEL
- ZONES DE PAS
- NUCLI COMUNICACIÓ
- ZONA SERVEIS I MAGATZEM

E:1/1000

ESPAIS PLANTA BAIXA	SUP.
01_NUCLI VERTICAL PRINCIPAL	64.5 m²
02_PASSADIS ALA SUD	92.11 m²
03_PASSADIS ALA CENTRAL	99.85 m²
04_HABITACIÓ 1	33.5 m²
05_MAGATZEM	19.5+14 m²
06_HABITACIÓ 2	30.8 m²
07_HABITACIÓ 3	28 m²
08_HABITACIÓ 4	25.2 m²
09_HABITACIÓ 5	25.2 m²
10_HABITACIÓ 6	28 m²
11_HABITACIÓ 7	29.3 m²
12_HABITACIÓ 8	29.3 m²
13_HABITACIÓ 9	29.3 m²
14_HABITACIÓ 10	28.4 m²
15_HABITACIÓ 11	25.5 m²
16_HABITACIÓ 12	39.5 m²
17_NUCLI COMUNICACIÓ VERTICAL NORD	18.1 m²
18_NUCLI COMUNICACIÓ VERTICAL SUD	39.34 m²
SUPERFICIE TOTAL CONSTRUÏDA	1331.65 m²

ESQUEMA PLANTA ENDERROC E=1/750



ESQUEMA PLANTA OBRA NOVA E=1/750

