

La planta baixa és on hi trobem les estances més interessants de l'antic monestir.

Per això es proposa una planta de cràter obert, per així obrir les portes al públic i donar a conèixer el conjunt històric als visitants sense necessitat de ser client de l'hotel.

A la part sud est del monestir és on trobem les estances amb més interès arquitectònic i cultural.

S'hi situa la recepció de l'hotel, el punt d'informació i els espais polivalents on s'hi poden fer exposicions. Aquestes estan connectades amb el claustre i l'església és ideal per fer un recorregut per conèixer la part més històrica del monestir.

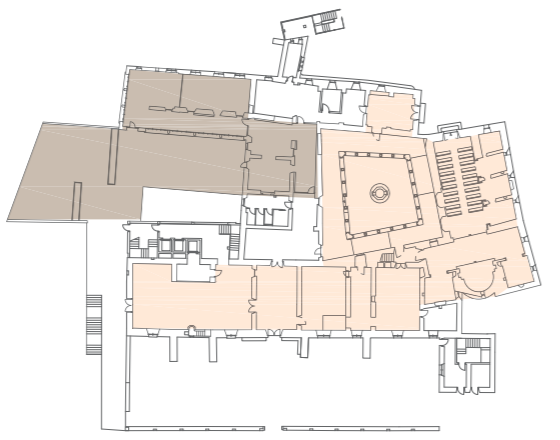
A la part central i nord-est del conjunt es situa els wc i el restaurant. Aquest es comunica directament amb la terrassa de nova construcció, on te una zona on s'ofereix el servei de bar-restaurant i un altre de relax.

ESQUEMA ESPAIS PÚBLIC I PRIVAT



- ZONES OBERTES AL PÚBLIC E:1/1000
- ZONES INTERMEDIES
- ZONES PRIVADES

ESQUEMA ESPAIS AMB MÉS INTERÈS



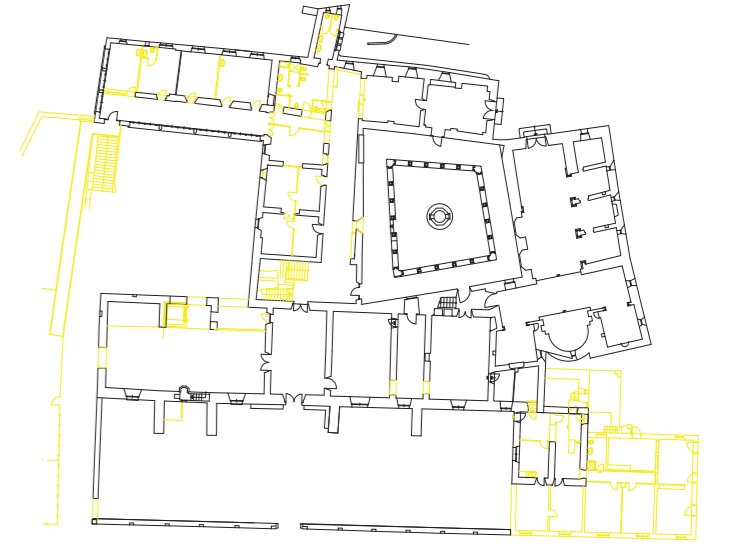
- ESPAIS DE LLEURE E:1/1000
- ESPAIS D'INTERÈS

ESPais PLANTA BAIXA	SUP.
01_RECEPCIÓ HOTEL	119.9 m²
02_DISTRIBUIDOR	48.61 m²
03_PUNT INFORMACIÓ TURÍSTIC	71.54 m²
04_SALES D'EXPOSICIÓ	101.50 m²
05_MAGATZEM	14.20 m²
06_ESGLÉSIA	187.5 m²
07_CLAUSTRE	225.61 m²
08_DISTRIBUIDOR PORTA POSTERIOR	28.3 m²
09_MAGATZEM RESTAURANT	17.5 m²
10_CAMBRA FRIGORÍFICA RESTAURANT	7.38 m²
11_CUINA RESTAURANT	39.31 m²
12_VESTURARIS RESTAURANT	8.22 m²
13_MENJADOR RESTAURANT	115.5 m²
14_BAR	34.5 m²
14_PASSADIS BAR-RESTAURANT	37.81 m²
15_WC	22.5 m²
16_ZONA D'ESTAR I DE PAS	54.5 m²
17_NUCLI DE COMUNICACIÓ VERTICAL PRINCIPAL	64.5 m²
18_NUCLI DE COMUNICACIÓ VERTICAL SECUNDARI	28.5 m²
19_MAGATZEM JARDI	7.6 m²
20_NUCLI COMUNICACIÓ VERTICAL SECUNDARI	9.21 m²
21_TERRASSA RESTAURANT	115.5 m²
22_TERRASSA ZONA DESCANS	142.5 m²
22_TERRASSA PASSOS	99.5 m²
SUPERFÍCIE CONSTRUÏDA TOTAL (sense terrassa)	1569.66 m²

MATERIALIZACIÓ PAVIMENTS

- A les zones comuns, per no perdre eficiència amb el terra radiant, el paviment es compon de gres ceràmic rectificat tipus de Porcelanosa model "Glasgow silver lapado" de 45x90cm
- A les zones humides com els banys o la cuina es col·loca un paviment antilliscant de gres ceràmic de Porcelanosa model " Tribeca caliza" de 40x40cm
- La terrassa es col·loca un paviment compost per llistons de fusta de pi tractada.
- A la zona de l'església es canvia per un gres porcelànic rectificat de Porcelanosa model "Saoma Silver" de 45x90cm
- Al centre del claustre hi trobem una petita zon ajardinada amb gespa.

ESQUEMA PLANTA ENDERROC



ESQUEMA PLANTA OBRA NOVA



E:1/750

E:1/750

