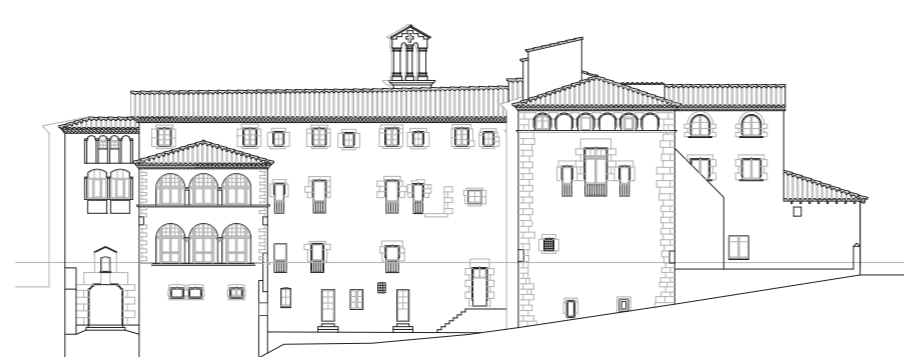
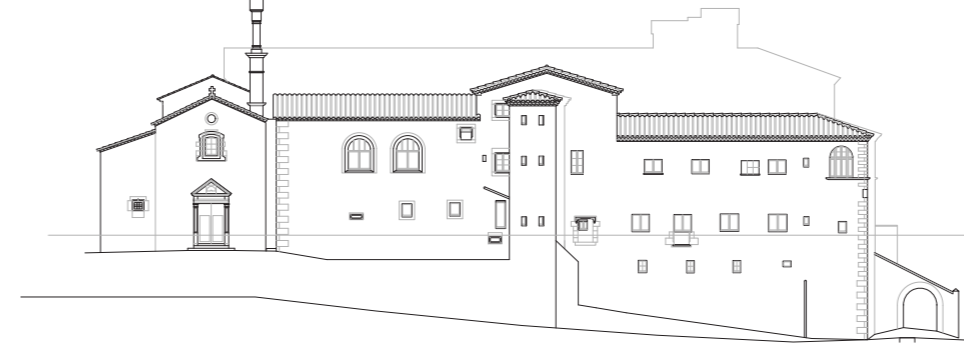


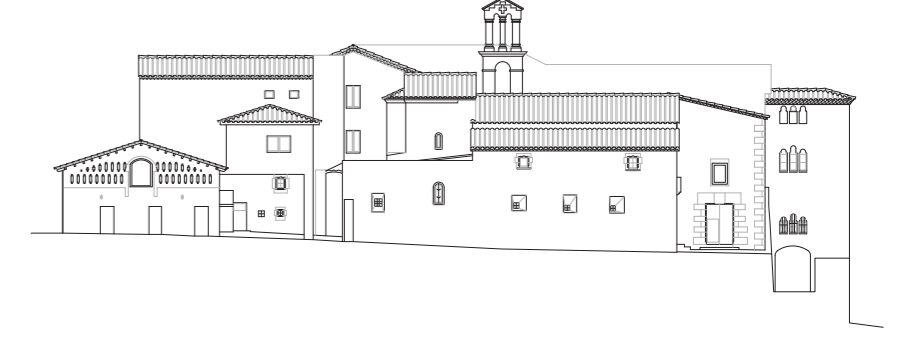
ALÇAT SUD



ALÇAT OEST

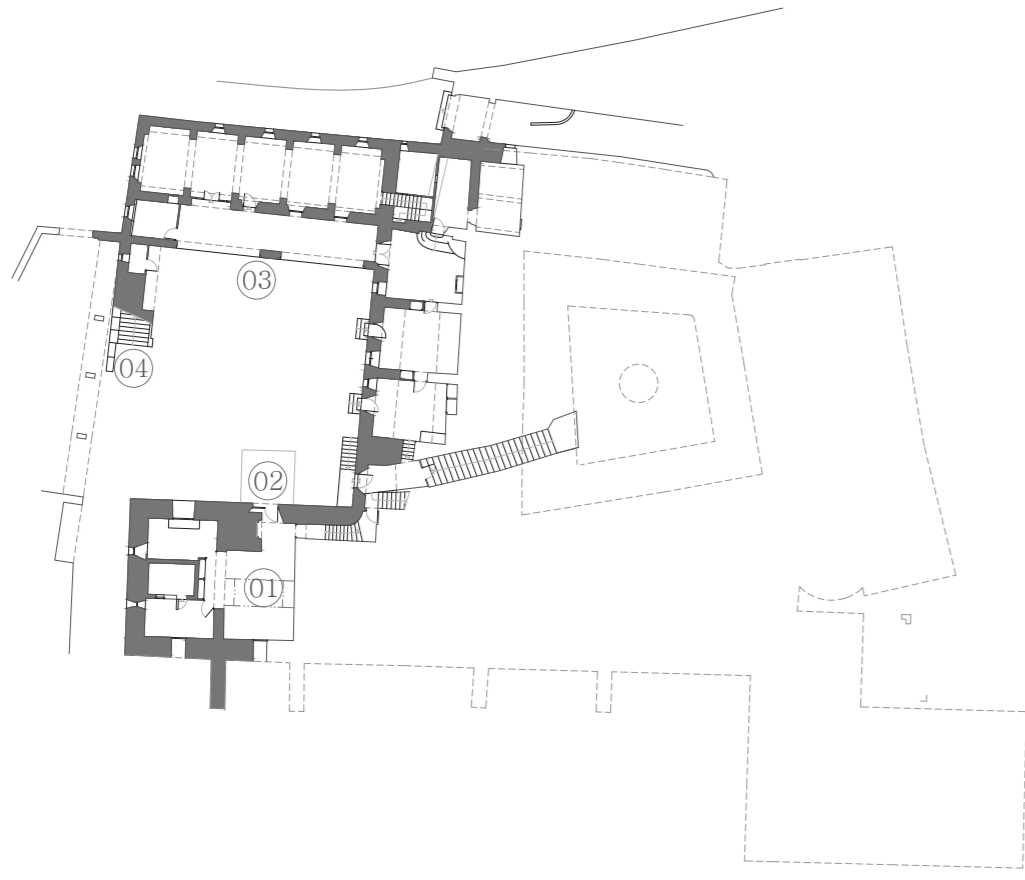


ALÇAT NORD



ALÇAT EST

PLANTA SEMISOTERRANI



1_CUINA

Ès on actualment està situada la cuina de quan l'escola estava en funcionament.



2_FAÇANA NORD PATI OEST

Façana actual del pati interior. Té molt poques obertures degut a que està cara nord. Té molt poc interès.



3_FAÇANA SUD PATI OEST

Façana actual del pati interior. Ès una de les ales més recents de l'edifici. Actualment en aquest nivell ès utilitzat com a magatzem.

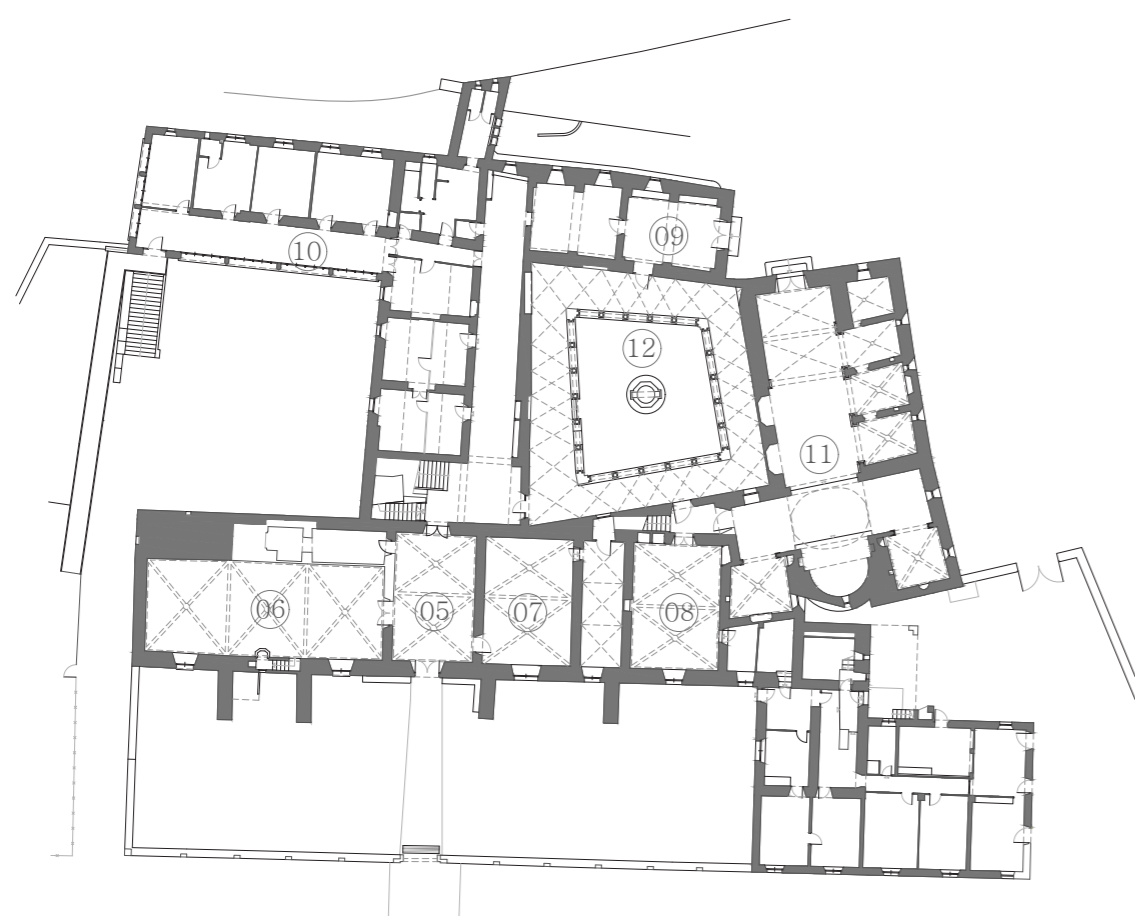


4_RAMPA I ESCALES

La rampa va ser construïda per l'associació per fer l'edifici més accessible. Ès una barrera visual amb poc interès.

PLANTA BAIXA

A la planta baixa estan situades les zones amb més interès de l'edifici. Consta d'una construcció en forma d'H, i aneja amb el claustre i l'església.



5_DE PROFUNDIS / ENTRADA

Antigament era l'avantsala on els monjos realitzaven les seves oracions abans d'entrar al menjador.



5_REFRECTORI

Antigament era el menjador del monestir. Al mig de la sala hi ha situat un petit balcó.



7_CUINA I REBOST

Antigament hi havia situat la cuina del monestir i el rebost



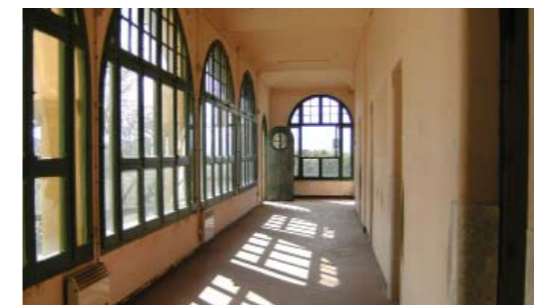
8_SAGRISITIA

Sala al costat de l'església, era on guardaven els utensilis.



10_GALERIA

Ès la construcció més recent de l'edifici. Ès caracteritzat pels seus grans finestrals orientats al pati



11_ESGLÉSIA

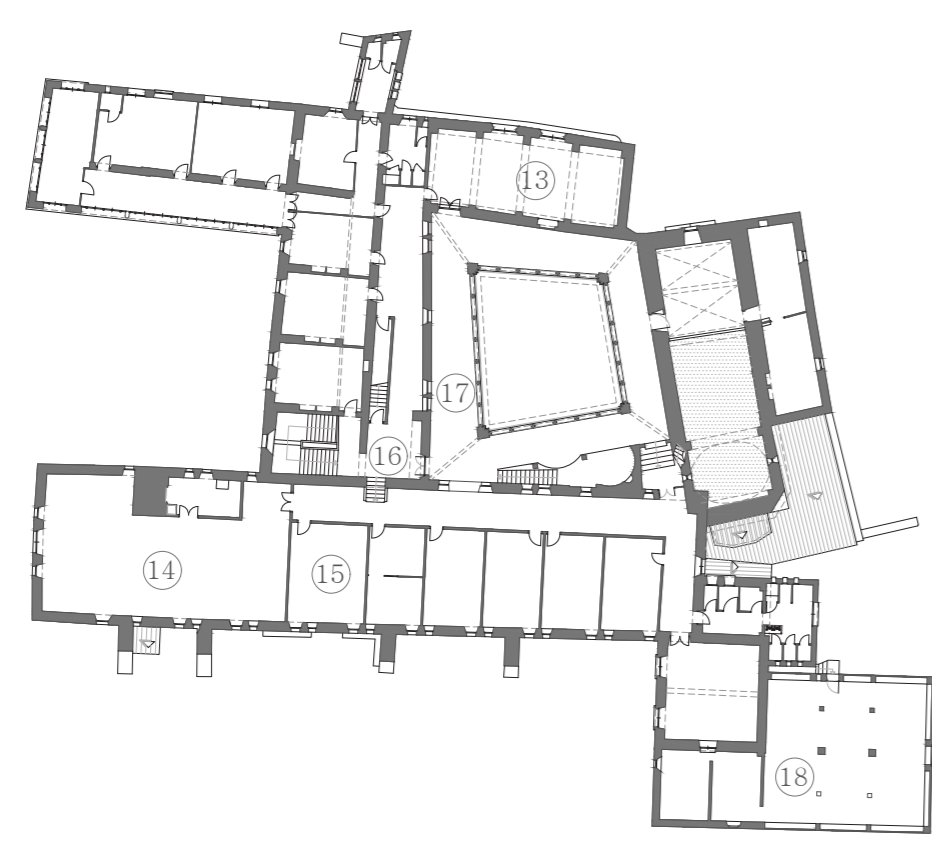
Ès la construcció més antiga del monestir



12_CLAUSTRE

PLANTA PRIMERA

A la planta primera era on antigament hi havien els dormitoris dels monjos. Aquesta planta està dividida en dos nivells. L'ala sud està aproximadament 80cm sobre l'ala central. En general està en bon estat ja que a finals del s.XX es va reforçar el sostre amb biguetes i revoltó ceràmic



13_BIBLIOTECA

Antigament hi havia situada la biblioteca del monestir, encara que recentment l'utilitzaven com a gimnàs



14_SALA POLIVALENT

A la part oest de l'ala sud trobem una sala polivalent amb obertures a sud i a sud-oest



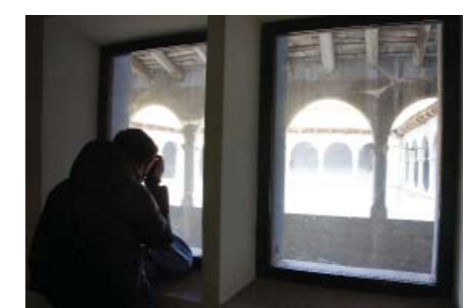
15_AULES

Aquestes sales eren utilitzades com aules. Anteriorment havien sigut les cel·les dels monjos



16_ESCALES

Entre l'ala sud i l'ala central s'obren unes escales per salvar el desnivell



17_CLAUSTRE

En aquesta planta trobem la part superior del claustre

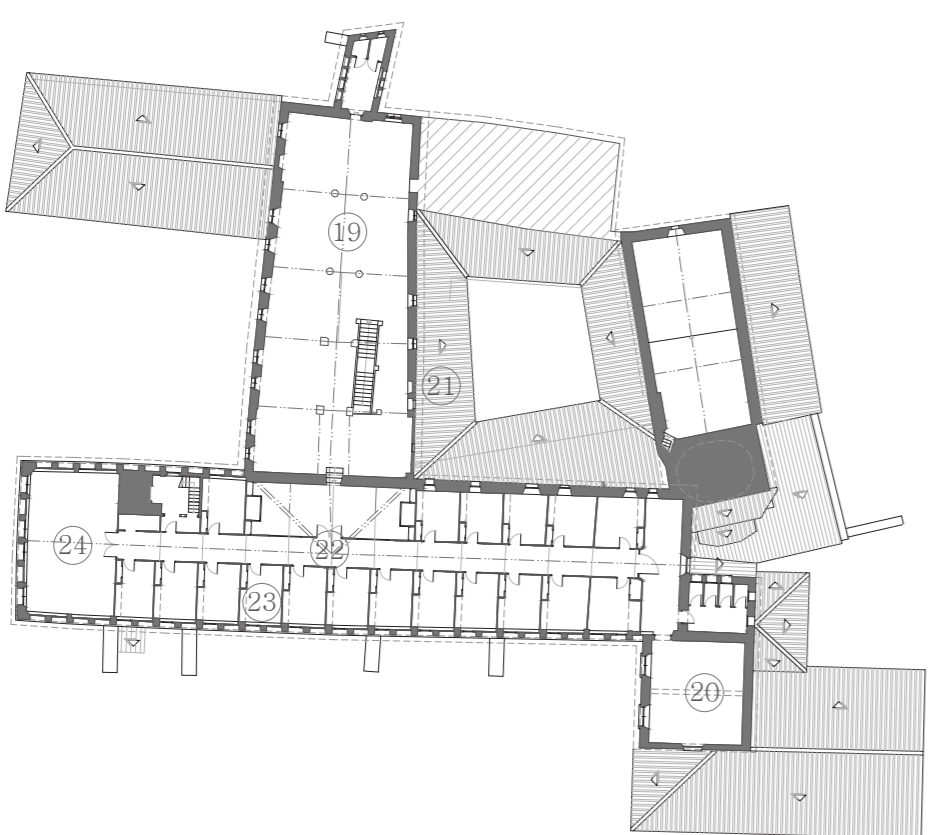


18_GRANER

A l'ala nord, trobem el sota coberta on antigament era el graner

PLANTA SEGONA

La planta segona només manté el cos de l'ala sud i el cos de l'ala central. Aquestes dues ales també estan separades per un desnivell encara que no tant gran com el que trobem a la planta primera. L'ala sud manté les diferents habitacions dels monjos, encara que l'ala central està inacabada



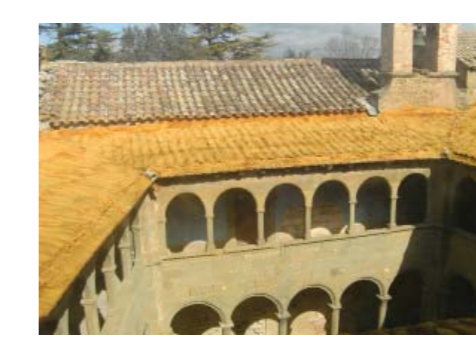
19_ALA CENTRAL

Aquesta zona està inacabada. La coberta presenta algunes patologies



20_SALA POLIVALENT

Aula situada a l'anex de la zona sud-est. Presenta una finestra tapiada



21_CLAUSTRE

En aquest nivell tenim la coberta del claustre. Degut al seu mal estat se li va projectar poliuretà per impermeabilitzar-lo



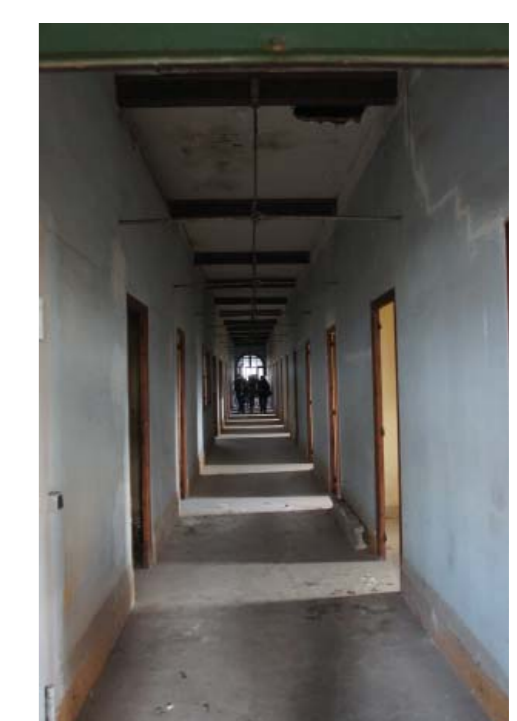
23_CEL·LES

Antigues cel·les dels monjos.



24_SALA POLIVALENT

Aula situada a l'extrem de l'ala sud. Presenta algunes obertures tapiades



22_PASSADÍS

Passadís central de l'ala sud on hi havien les antigues cel·les.