

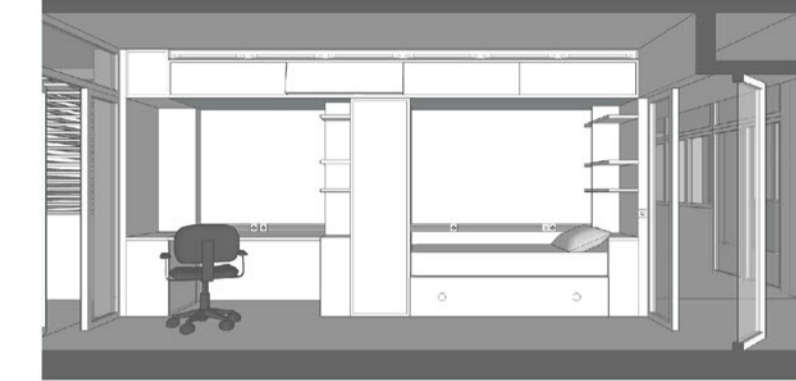
Electricitat

Ubicació de comptadors i pas d'instal·lacions

El comptador es troba a la planta baixa, a prop de l'entrada pel manteniment i registre.

La resta d'instal·lacions i circuits elèctrics passen pels passadissos, la caixa que forma el fals sostre a l'entrada dels mòduls. Per les sales que es formen a la cara nord (C/Garcilaso), els cables passen pel fals sostre dels passadissos.

Dintre dels mòduls es distribueixen pel fals sostre que es forma a les zones humides i també per la mitgera entre mòduls, que és un envà tècnic per on passen fàcilment les instal·lacions. A més a més, ja que els mobles compresos en aquesta mitgera són intercanviables, els endolls es mouen per una banda al llarg de tota la paret.



Instal·lacions de telecomunicacions

El RITU es troba a la coberta i es distribueix fins a les plantes inferiors a partir dels ascensors fins a la presa de terra a planta baixa. Al costat dels ascensors trobem la caixa de derivació per cada planta.

Il·luminació artificial

La il·luminació dels mòduls consta de llums als falsos sostres (cuina i lavabo) i tubs fluorescents als mobles d'emmagatzematge de la mitgera i a la prestatgeria que separa les estances humides. Aquests tubs es troben a la part superior, gairebé tocant el sostre, que al ser blanc, reflexa la llum donant una atmosfera íntima pels residents de l'edifici.

Les sales a la cara nord comptaran de llums halògenes al fals sostre com les que hi ha al passadís.

Les cuines comunitàries, les sales d'estudi i la bugaderia comptaran amb tubs fluorescents.

Emergències

Propagació interior

CONDICIONS DE COMPARTIMENTACIÓ EN SECTORS D'INCENDIS

Segons el CTE DB SI, una residència d'estudiants es considera un edifici residencial públic, i per tant, la superfície construïda de cada sector no ha de superar els 2500 m². La superfície màxima és de 2492 m². Les cuines comunitàries, amb el comptadors d'aigua potable i RITU seran un altre segon sector d'incendis. La porció d'edifici més alta (l'encreuament de C/Meridiana amb C/Garcilaso) excedeix els 28 metres d'altura. Per tant, aquells dos sectors seran de EI 120. La resta serà de EI 90.

Cuina cambra frigorífica	risc mitjà (EI 120)
Bugaderia	risc mitjà (EI 120)
Sala d'instal·lacions	risc alt (EI 180)

Evacuació dels ocupants

NOMBRE DE SORTIDES PER PLANTA I LONGITUD D'EVACUACIÓ

La majoria de d'habitats tenen més d'una sortida per planta, tret de les tres últimes plantes a la cantonada més alta (l'encreuament de C/Meridiana amb C/Garcilaso). El recorregut màxim d'evacuació serà com a màxim de 25 metres en aquelles plantes. La resta de l'edifici gaudeix més d'una sortida, aleshores el recorregut màxim seria de 50 metres, però com que es preveu l'existència de persones dormint, aquest serà de 30 metres.

DIMENSIONAT DELS ELEMENTS D'EVACUACIÓ

Portes i passos > 0,80 m	Projecte: 0,85 metres
Passadissos > 1 m	Projecte: 1,28 metres
Escapes protegides > 1 m	Projecte: 1,2 metres

L'edifici té una alçada superior de 28 metres, per tant necessita tenir escales protegides.

Dotació contra incendis

Segons el CTE, hi ha d'haver extintors a 15 metres de recorregut en cada planta, com a màxim, des de tot l'origen d'evacuació.

Llum natural

Pel que fa a la llum natural, en la construcció del volum de la residència s'ha optat de gaudir al màxim la cara sud, així la llum del sol il·lumina gran part de les habitacions tot l'any.



Migdia del solstici d'hivern

La majoria dels patis interiors tenen ombra, així com els habitatges del racó de C/Meridiana amb Garcilaso i la planta entresòl.

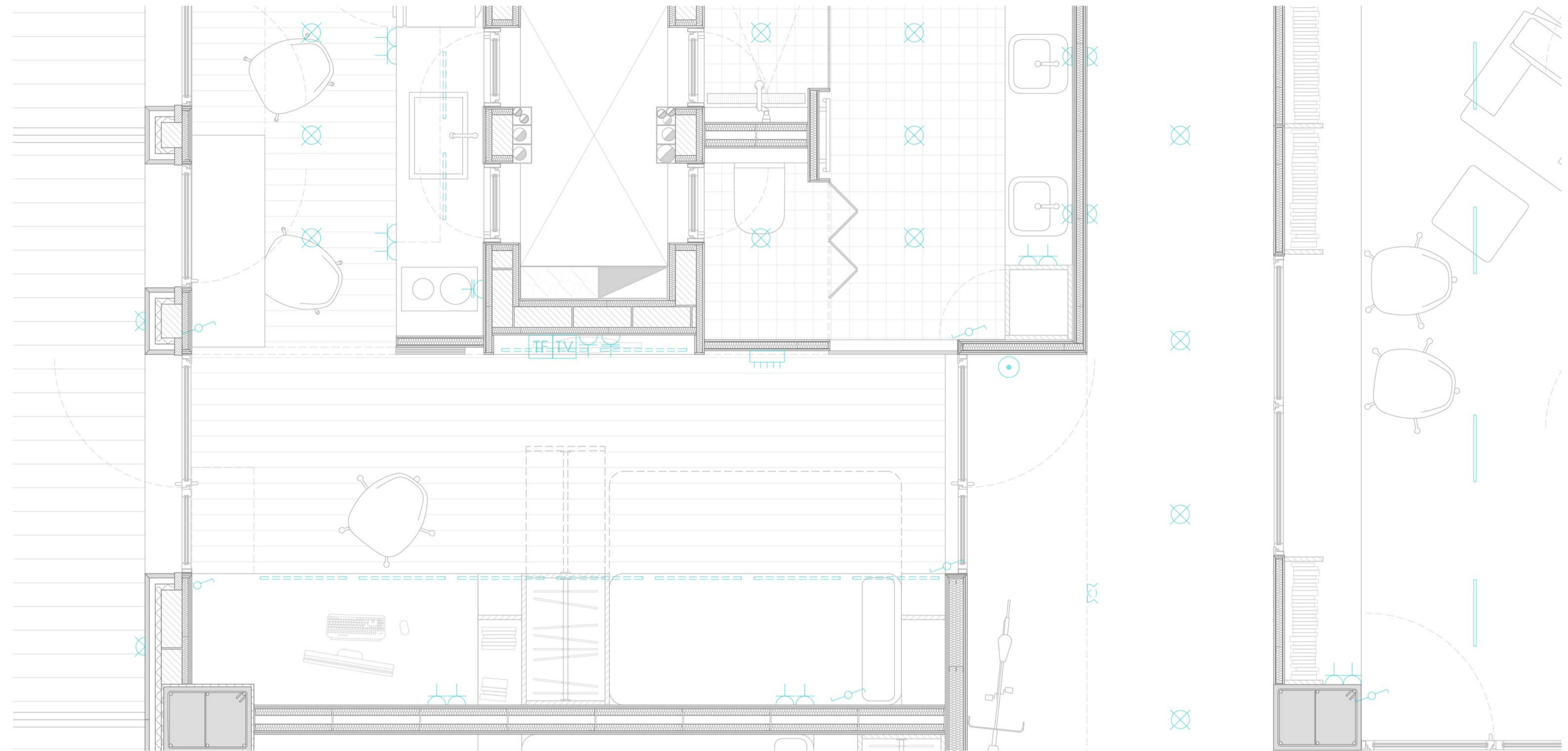


Migdia del solstici d'hivern

Tota la residència gaudeix del sol, tret del racó de la sala polivalent a C/Meridiana.

Llegenda

- ⊗ Llum encastada al sostre
- ⊗ Llum encastada a la paret
- ⊗ Base d'endoll
- ⊗ Base d'endoll per a TV
- ⊗ Interruptor unipolar
- ⊗ Interruptor bipolar
- ⊗ Pulsador
- ⊗ Regleta fluorescent encastada al moble
- ⊗ Regleta fluorescent
- ⊗ Quadre comandament i protecció
- ⊗ Presa de telèfon
- ⊗ Presa de televisió



Pla d'evacuació

Intervencions dels bombers

APROXIMACIONS A L'EDIFICI

- Capacitat portant del vial 20KN/m²
- Alçada mínima lliure o gàlib 4,50m
- Amplada mínima lliure 3,50m

ENTORN DE L'EDIFICI

Els edificis amb una alçada d'evacuació descendent major que 9 metres ha de disposar d'un espai de maniobra pels bombers que compleixi:

- Alçada mínima lliure de 5 metres
- Alçada lliure que sigui equiparable a l'edifici
- Pendent màxim del 10%
- Separació de la façana 10 metres

ACCESSIBILITAT PER FAÇANA

Per accedir per façana els forats han de tenir certs requisits:

- L'ampit de la finestra o el forat no ha de ser superior a 1,2 metres respecte el nivell de planta
- Dimensions com a mínim de 0,8 metres d'amplada i 1,2 metres d'alçada.

Pel que fa a la façana nord, les finestres segueixen un mòdul de 0,4 a 0,8 metres d'amplada.

Llegenda

- ⊗ Detector de fums - iònic
- ⊗ Senyalització i sortides d'emergències
- ⊗ Extintor manual de pols
- ⊗ Alarma acústica
- ⊗ Recorregut d'evacuació
- ⊗ Inici recorregut d'evacuació
- ⊗ Sortida a l'exterior
- ⊗ Pas vertical RITU

