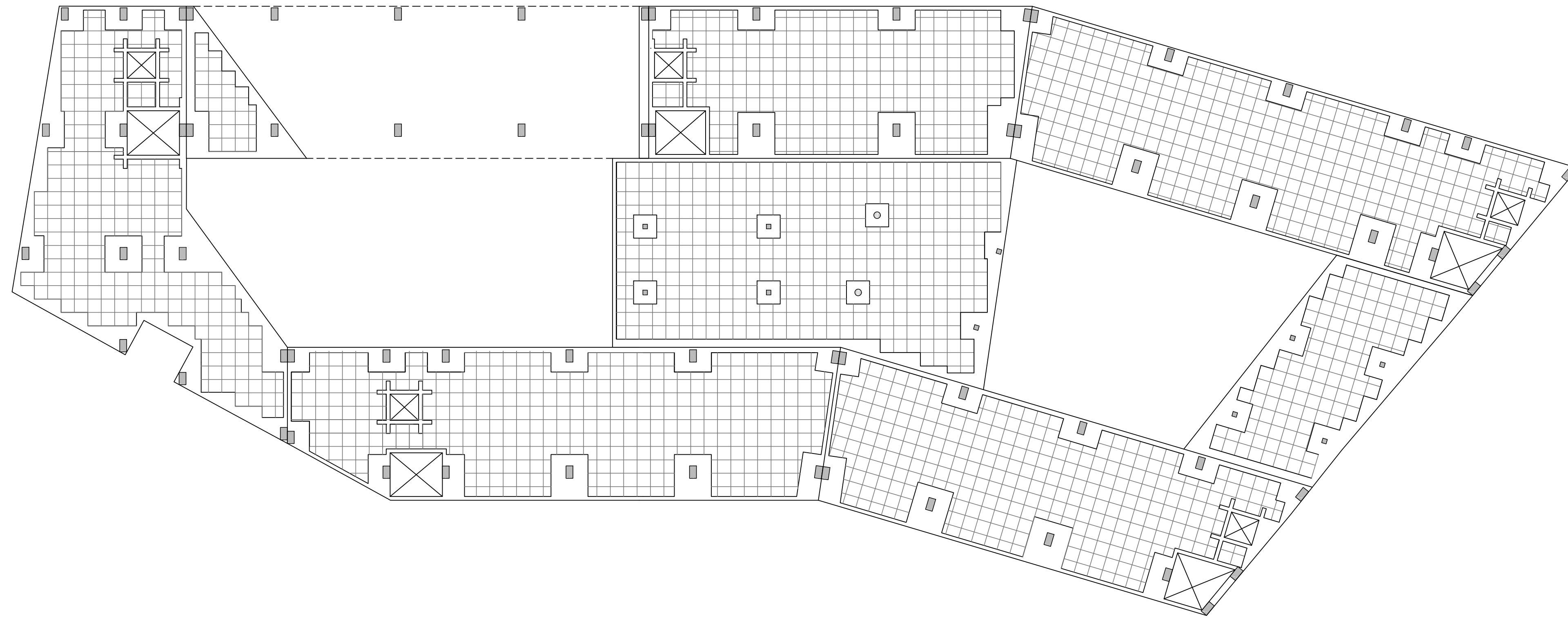
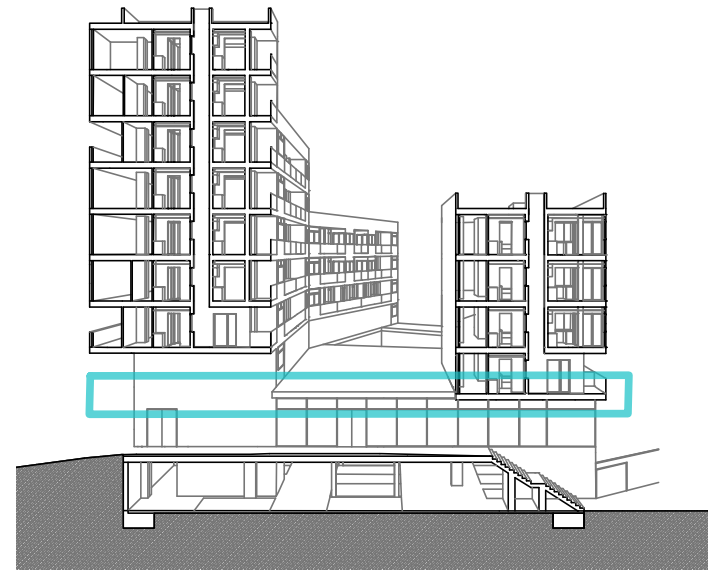


Forjat Planta Baixa



Descripció estructural

**FONAMENTACIÓ**

La fonamentació de l'edifici s'ha resolt mitjançant l'ús de sabates aïllades bigues centradores i riostes. S'ha suposat una resistència adequada del terreny (2 kg/m<sup>2</sup>) ja que no hi ha coneixement del mateix.

El perímetre de la planta soterrani s'ha resolt amb murs de contenció.

**PLANTES PIS**

Es tracta d'una estructura de pilars de formigó armat.

L'edifici, al tenir diferents nivells, provoca que l'estructura estigui dividida gràcies a juntes de dilatació.

Pel que fa als forjats centrals de la planta baixa, se suporten perimetralment amb una mènsula de recolzament per evitar un excés de pilars a planta baixa i planta aparcament.

El cos principal de l'edifici s'ha resolt amb un forjat reticular de 40cm de cantell (35+5cm), amb llums mitges de 7,6 m x 8 m. Segons el mòdul, al forjat hi consta un patí de 2m x 1m, amb bigues perimetrals de 35 cm de gruix.

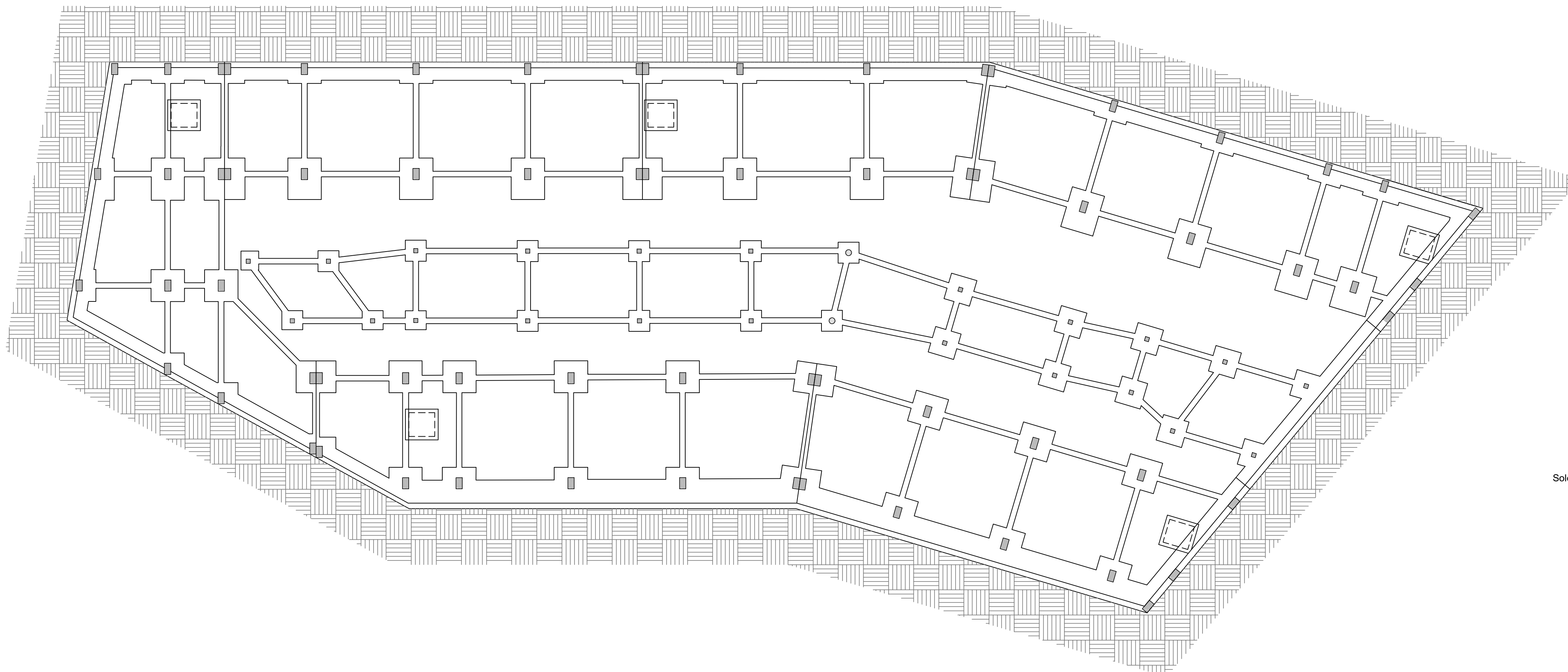
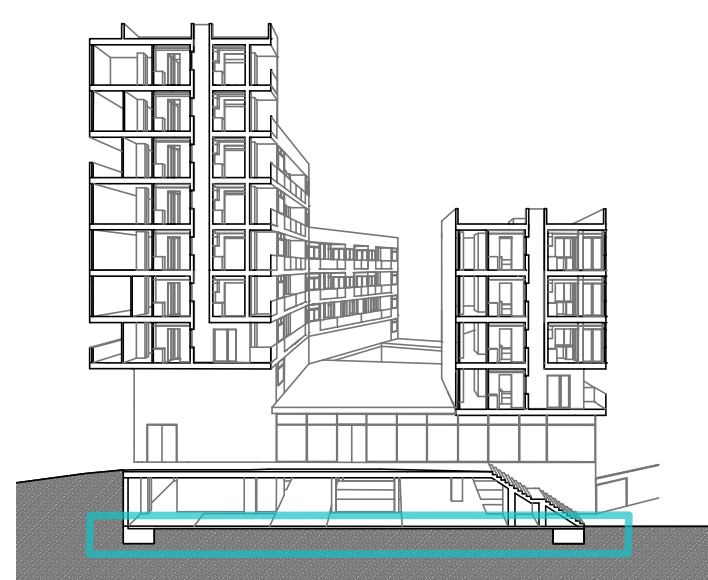
Els àbacs de l'estructura s'ha calculat segons 0,15 de la llum entre suports, fent que les seves dimensions mitges siguin 2,4m x 2,6m.

La secció dels pilars va disminuint a mesura que s'arriba a Planta Baixa + 8; comença amb una secció de 45x80 cm al soterrani, 45x60 cm a segona planta, 45x45 cm a la cinquena i 30x30 cm a les dos últimes plantes.

**CARACTERÍSTIQUES DEL FORJAT RETICULAR**

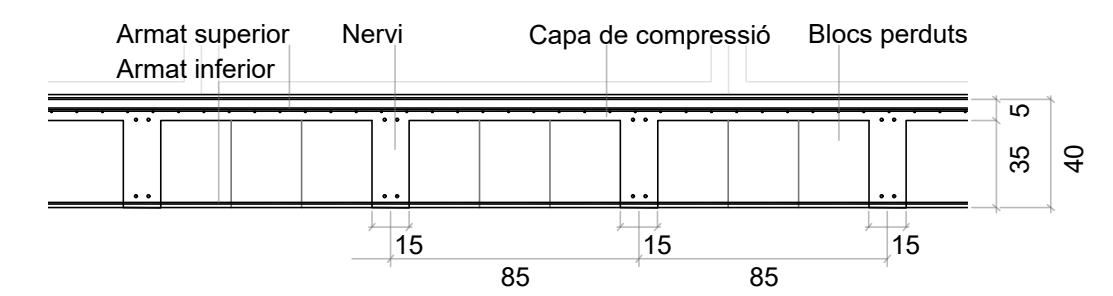
- Bon comportament amb sobrecàrregues no homogènies
- Deformacions contínues en les dues direccions
- Mal comportament enfront a càrregues puntuals elevades
- Encoframent del 100% de la superfície
- Bon comportament acústic i tèrmic
- Bon comportament davant el foc (EF-90/120)

Planta Fonaments

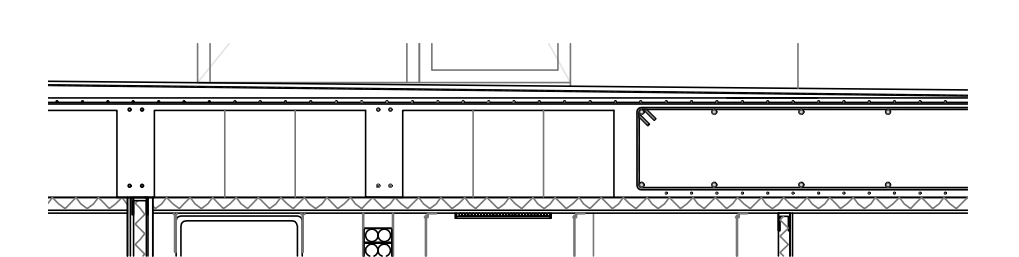


Detalls

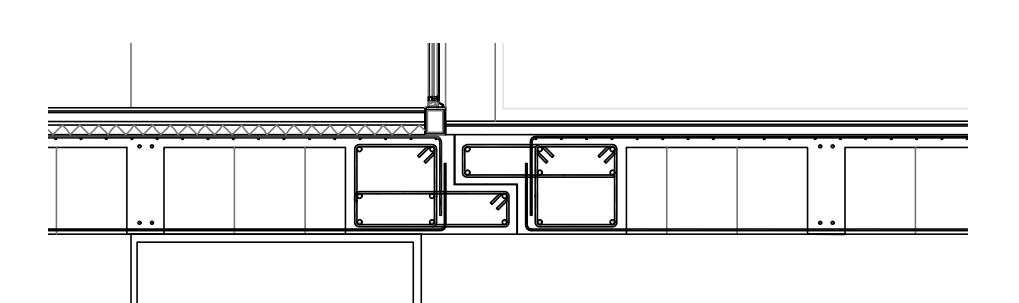
**FORJAT RETICULAT 35+5**



**ENCONTRE AMB EL FORJAT MASSÍS**



**MÈNSULA PERIMETRAL**



**SABATA AÏLLADA**

