



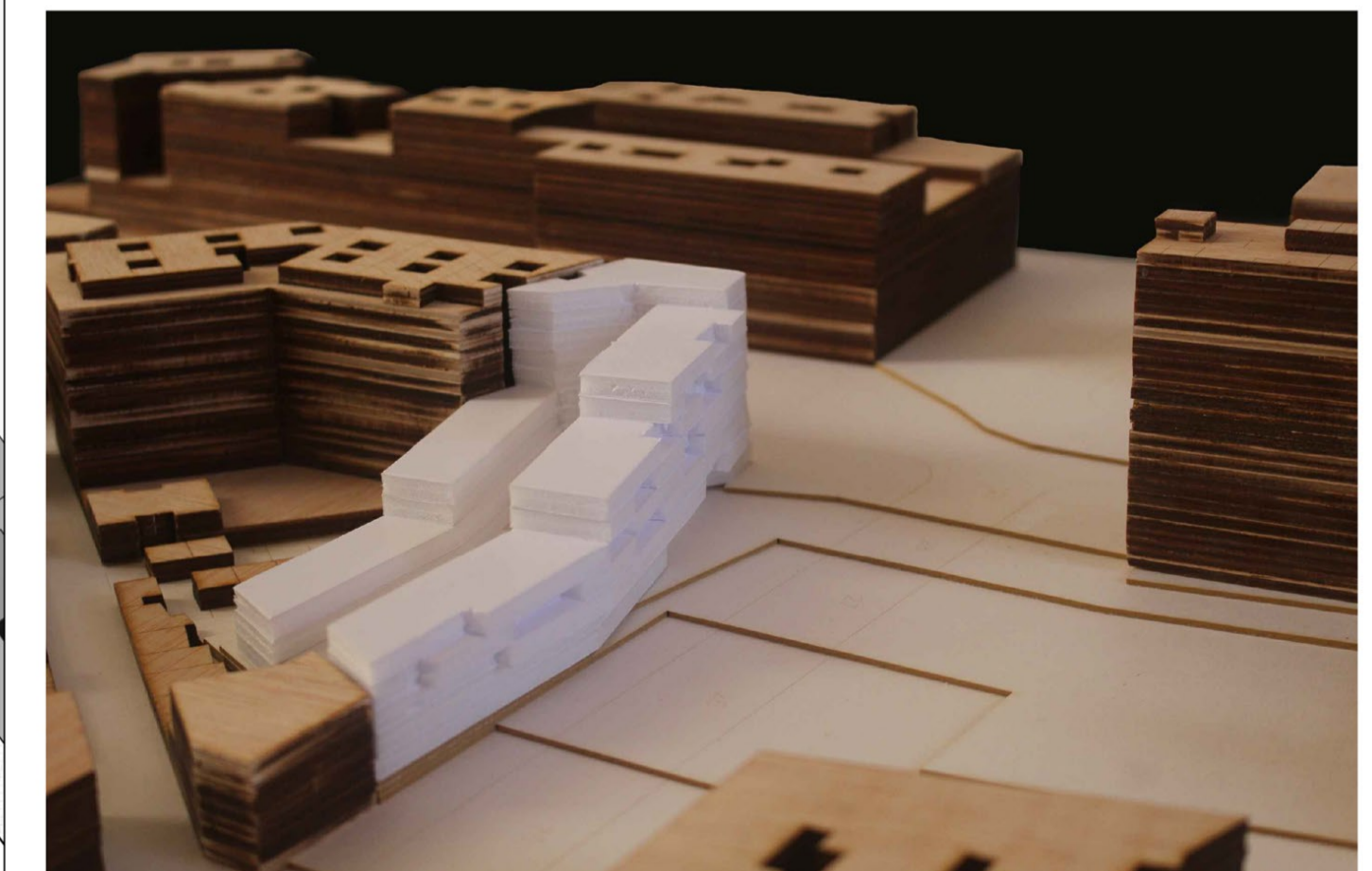
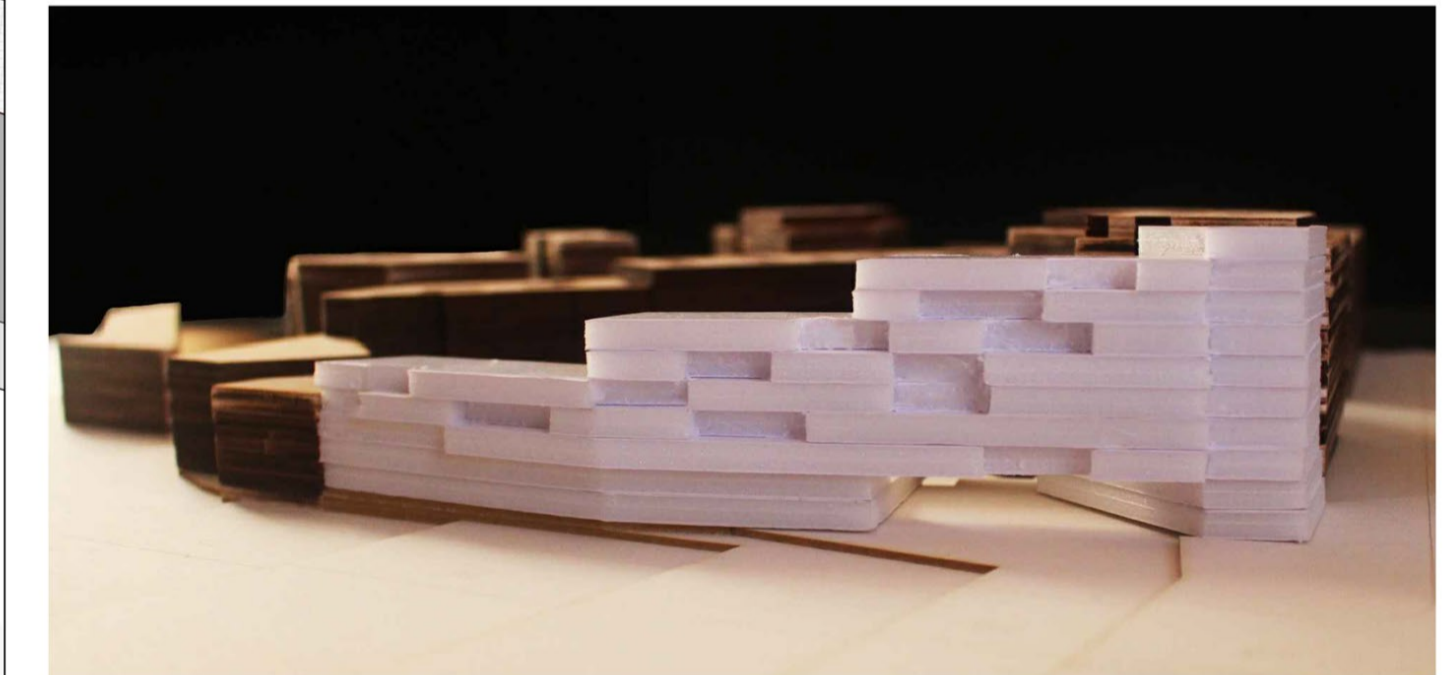
Encontre amb el sòl



Escala 1:200

Un dels problemes a solucionar de la zona és el desnivell de quasi quatre metres del passatge del Dr Torres a l'avinguda Meridiana, a més del desnivell gradual a mesura que es camina de la plaça creada a l'avinguda fins el carrer Garcilaso.

El projecte adapta la plaça a Meridiana que continuï amb el desnivell, en total inferior al 1%, però per continuar cap al passatge, se supera el desnivell amb escales. A la cota 25 (cota del passatge), hi trobem la planta d'aparcament. En el cas que no es pugui superar el desnivell per les escales, es pot superar a partir de l'ascensor.



El desnivell del carrer Garcilaso varia, però la mitjana del pendent seria un 4%.

