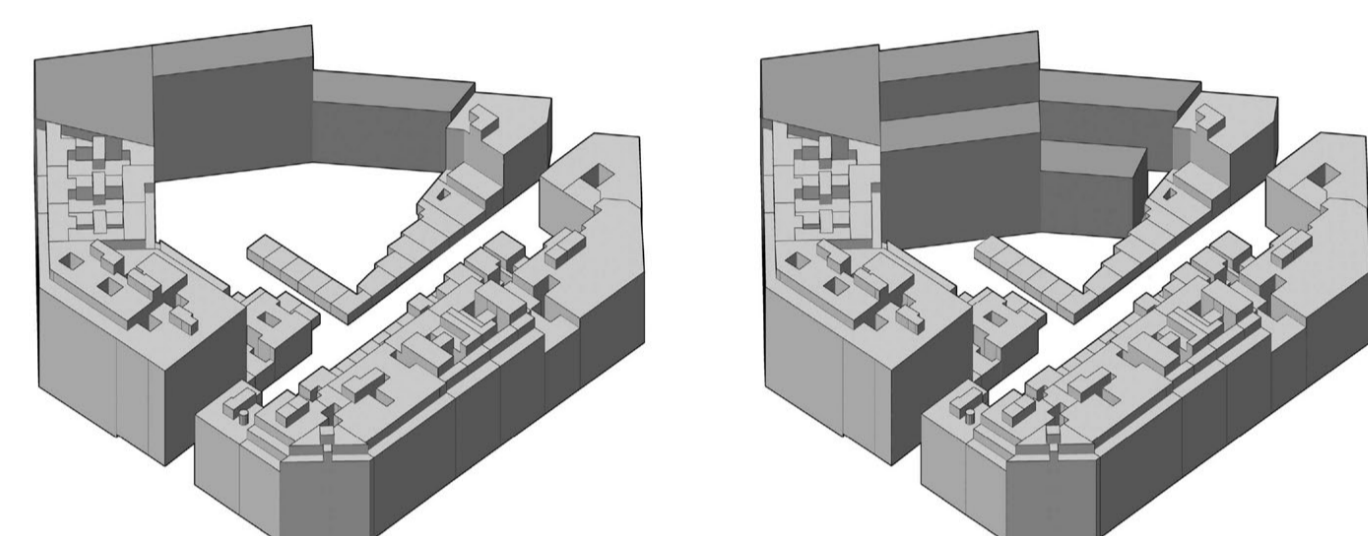
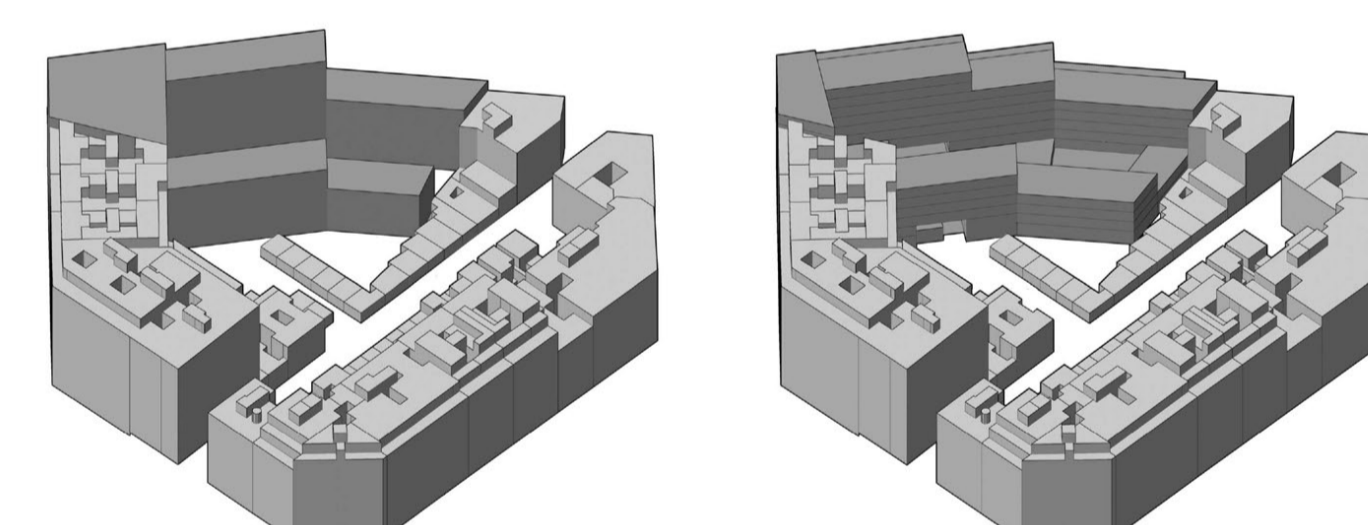
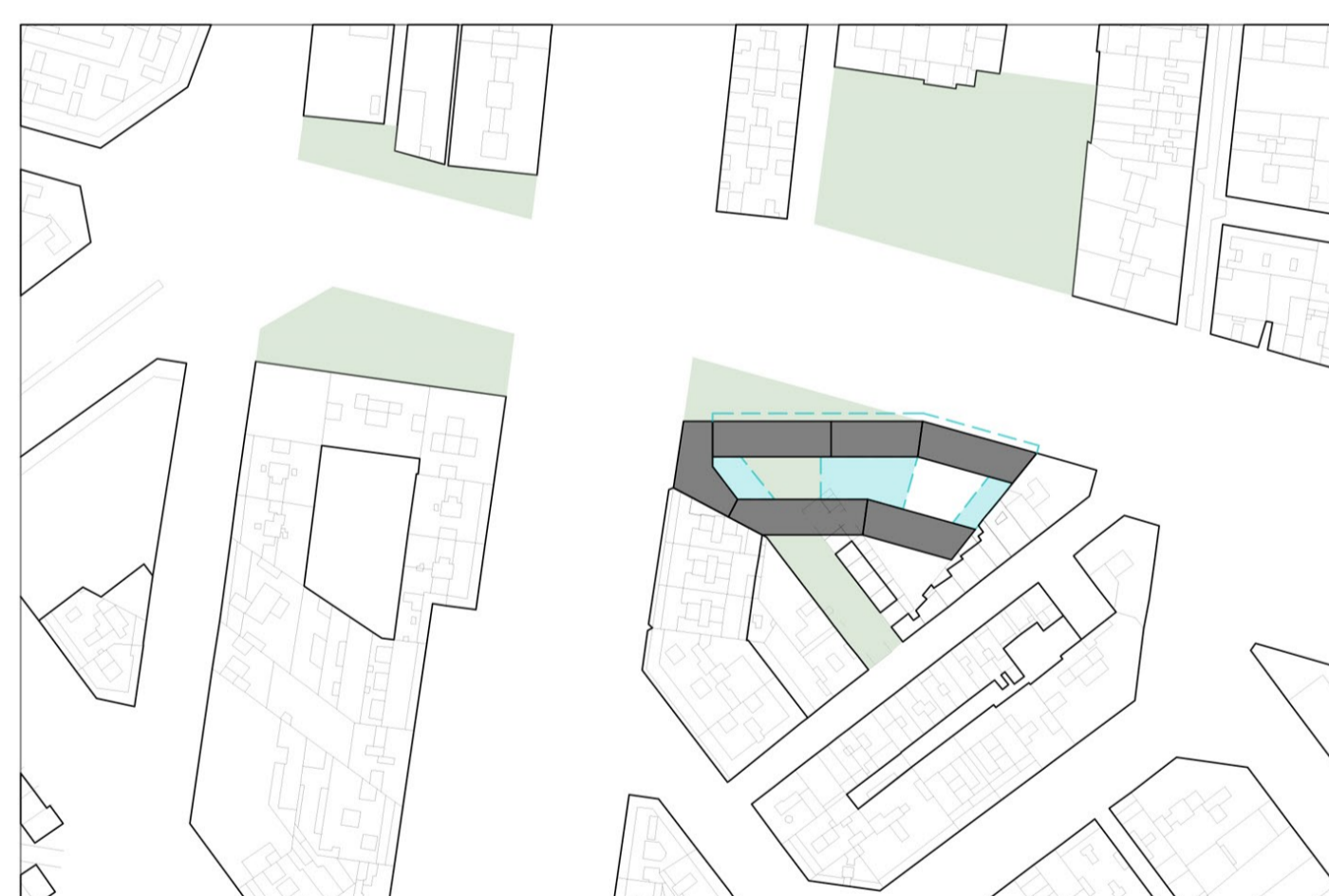


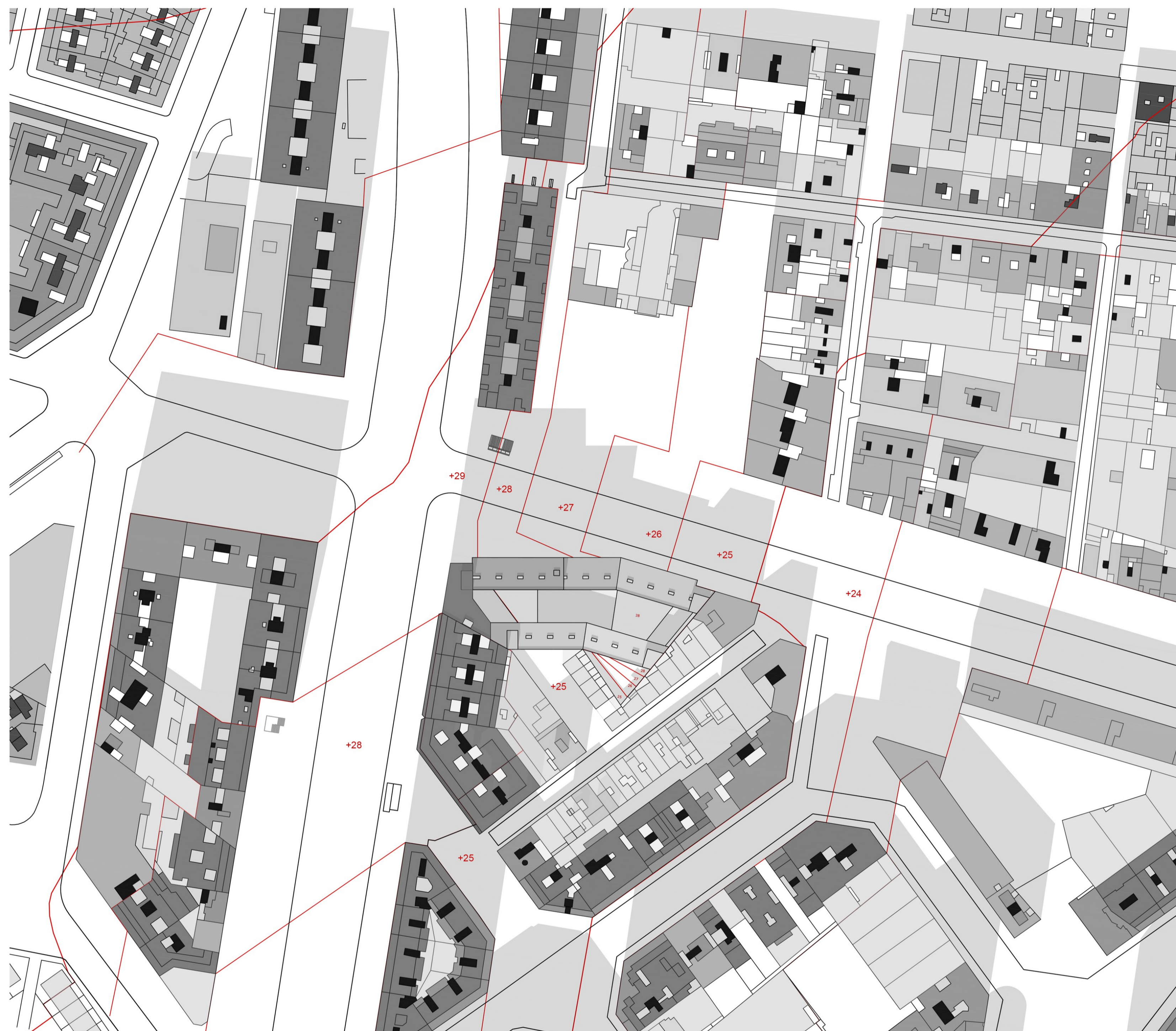
Com a estratègia de volum, la primera idea era acabar de tancar la mançana a nivell de volums, continuar amb l'alçada edificatòria a Av/Meridiana i anar disminuint l'alçada a C/Garcilaso. El següent pas serà el de alinear les vistes amb l'edifici de davant, creant així una plaça pública, tal i com fan els tres edificis del creuament de les vies esmentades.



Una vegada alineats els edificis, es dobla el volum del C/Garcilaso, formant així dos braços amb un pati o espai obert al mig, per rebre així llum natural i ventilació a tot l'edifici. Seguidament, es traça la continuació del Passatge Dr. Torres, sempre respectant la visual inicial. L'amplada de l'edifici a Av/Meridiana disminueix alineant-se amb el volum del edifici mitgera veí. Els últims passos corresponen a baixar el volum interior (zona sud) de l'edifici, perquè el volum a nord pugui rebre llum natural a l'hivern.



A nivell de planta baixa, l'eixampla el passatge, creant així un espai intermedi entre la residència i la plaça pública, formant així l'entrada principal dintre al volum. S'eliminen les dos edificacions que queden per eixamplar també la resta del passatge. Pel que respecta la cara nord, es crea un voladís, tal i com fan els edificis veïns. Aquest voladís generarà un passadís amb funcions de crear petites sales de relació, així com aïllament acústic de l'exterior.



Vistes maqueta

