

INCENDIS CTE/DB-SI

PROPAGACIÓ INTERIOR  
SECTORS D'INCENDIS:

El projecte consta d'un únic sector d'incendis, que comparteix diversos usos.

Això és possible ja que:

Els usos que trobem són: docent i pública concurrència  
Superfície: 709,31 m<sup>2</sup>  
Resistència al foc de parets, sostres y portes que delimiten: EI120  
Altura màxima de evacuació: 0 m < 15 m

ZONAS DE RISC ESPECIAL

Magatzem: Risc baix  
Cuina: Risc baix  
Sala d'instal·lacions: Risc baix

PROPAGACIÓ EXTERIOR

Façanas

Els elements verticals hauran de ser almenys EI 120. Els murs de façana són de formigó estructural qualificats euroclasse A1 (no combustibles) y murs cortina amb resistència al foc EI120.

Coberta

Tindrà una resistència al foc EI 60, coma mínim, en una franja de 0,5 m d'amplada mesura des del edifici colindant, así como en una franja de 1,00 m de anchura situada sobre el encontre amb la coberta de tot element compartimentador d'un sector d'incendio o d'un local de risc especial alto (NO APLICABLE)

OCUPACIÓ

Segons l'ús previst:

Qualsevol:

Banys de planta 3m<sup>2</sup>/p --> 10 persones  
Zones de manteniment i neteja 3m<sup>2</sup>/p --> 20 persones

Docent:

Tallers 5m<sup>2</sup>/p --> 37 persones

Pública concurrència:

Bar 1,5m<sup>2</sup>/p --> 141 persones  
Zona d'ús públic 2m<sup>2</sup>/p --> 164 persones

Administratiu:

Consergeria 10m<sup>2</sup>/p --> 2 persones

Ocupació total de l'equipament: 374 PERSONES

RECORREGUTS D'EVACUACIÓ

Més d'una sortida de planta: 50m  
Longitud màx. fins 2 recorreguts alternatius: 25m

La longitud dels recorreguts al disposar de dues sortides per planta serà de 50 m ja que l'edifici entra dins del grup de "Plantes o recintes que disposen de més d'una sortida de planta o sortides del recinte respectivament.

DOTACIÓ D'INSTAL·LACIONS DE PROTECCIÓ D'INCENDIS

Rotulació de "SALIDA" en zones de superfície > 50m<sup>2</sup>  
Indicació de la direcció de los recorridos

General

Extintors portàtils d'eficiència 21A-113B cada 15m

Pública concurrència

Boques d'incendis equipades del tipus 25mm.

Sistema d'alarma de senyals visuals i acústiques

(ocupació>500persones)

Sistema de detecció d'incendis cada 60m<sup>2</sup>

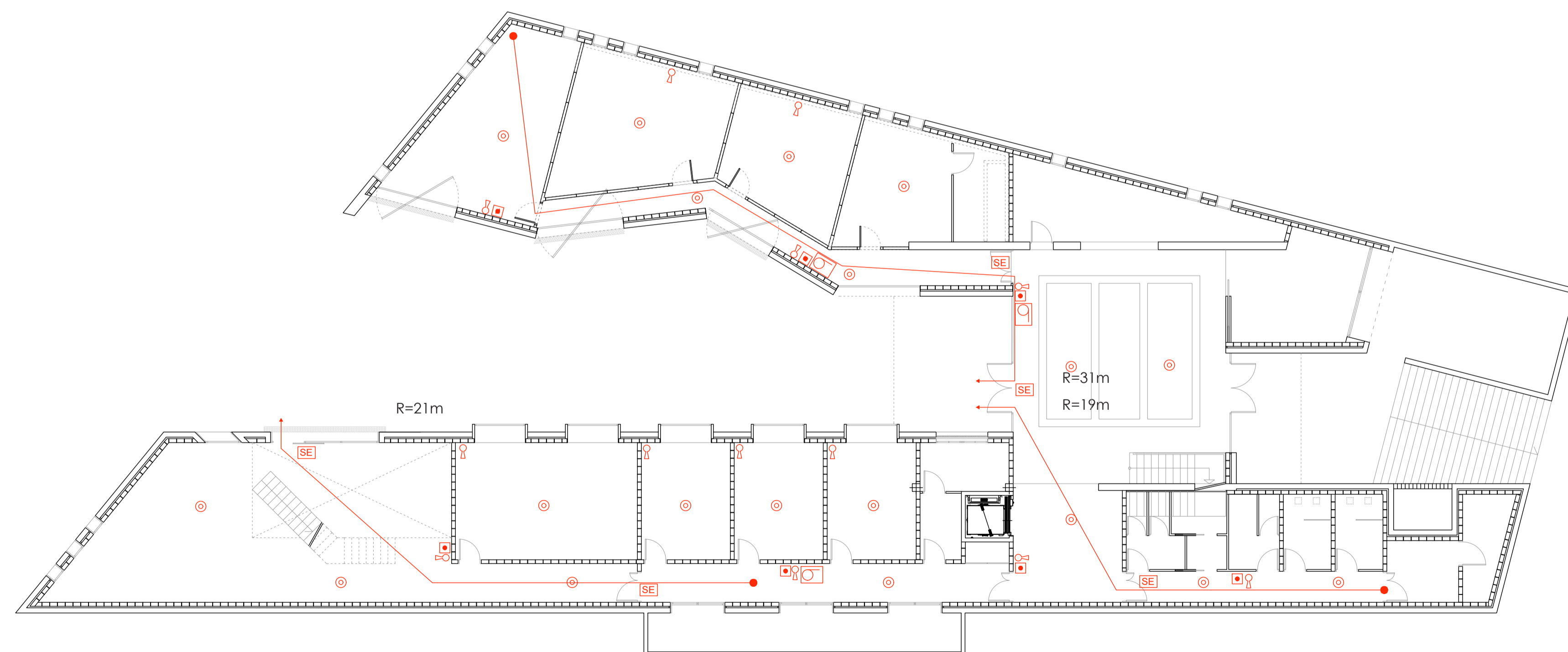
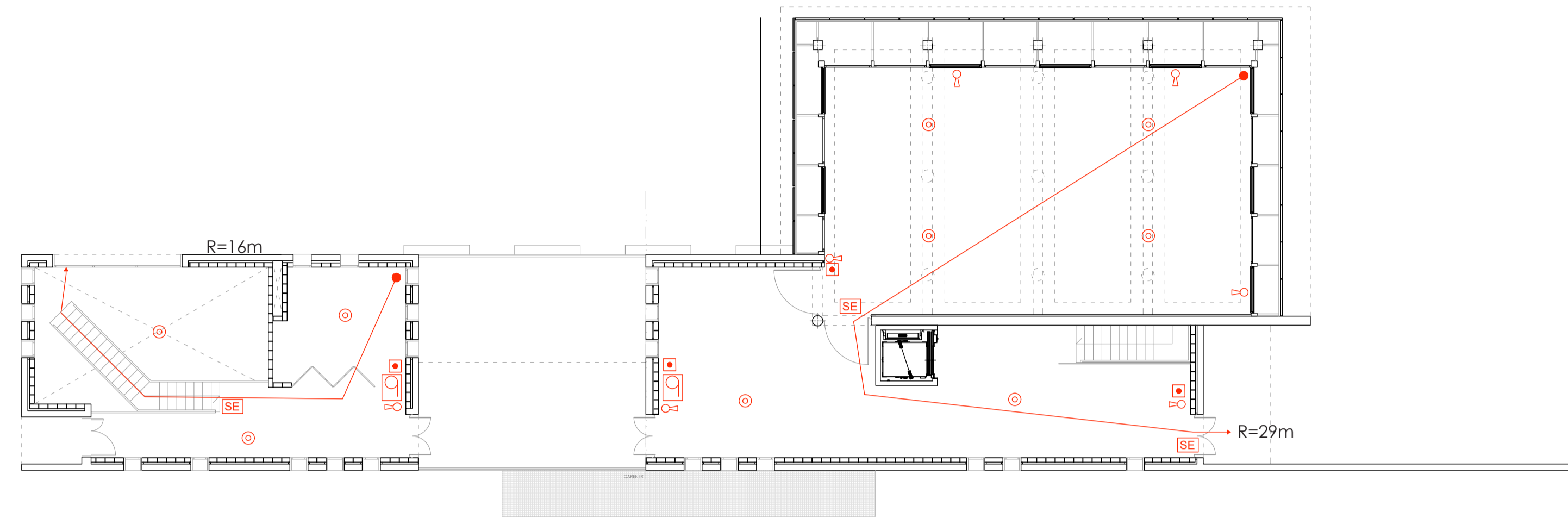
Hidrants exteriors (colocats segons dictamina l'ajuntament o el servei de bombers)

RESISTÈNCIA AL FOC DE L'ESTRUCTURA

En les plantes sobre rasant serà de R60 y en les que no R120.  
Muros de formigó armat estructural euroclasse A1 (no inflamable).

LLEGENDA

- Extintor portàtil de eficàcia 21A-113B
- Boca d'incendio equipada tipus 25mm
- Senyalització sortida d'emergencia
- Pulsador d'alarma
- Detector de fums



ALUMNE: JORDI PARCERISAS	TRIBUNAL: TRIBUNAL 3	TUTOR: PABLO GARRIDO	TÍTOL PFC: CASAL DE DIA AL BARRI DE TRINITAT NOVA DE BARCELONA	TÍTOL PLÀNOL: PROTECCIO CONTRA INCENDIS	ESCALA: 1/150		Nº LÀMINA: 24/24
-----------------------------	-------------------------	-------------------------	---	--	------------------	--	---------------------