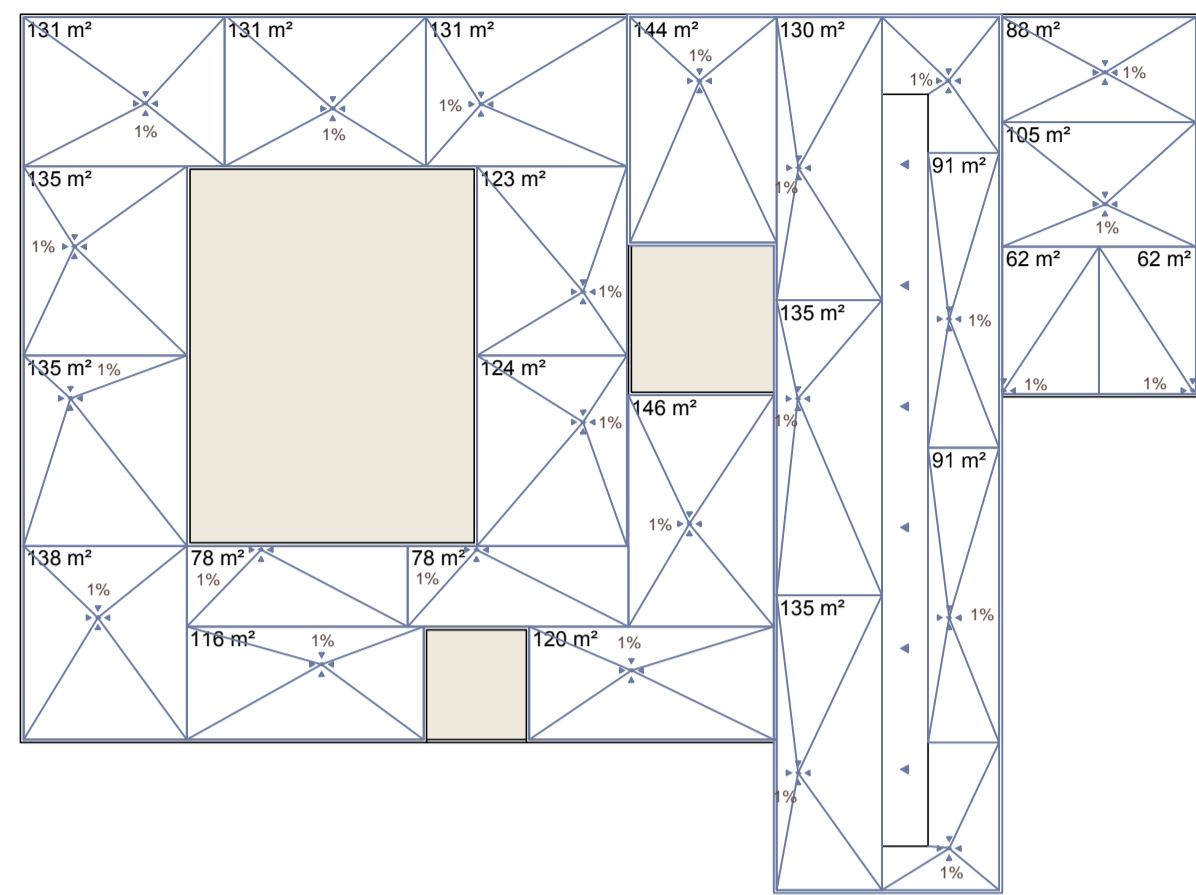
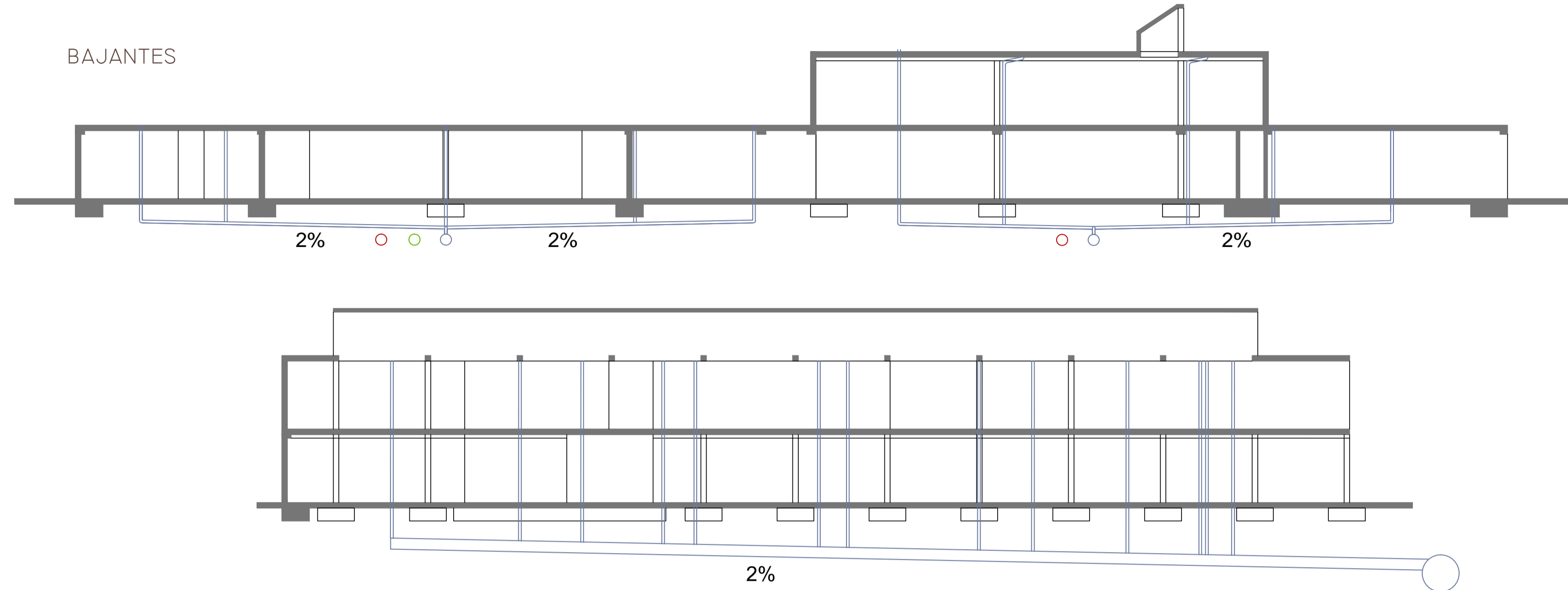


FORMACIÓN DE PENDIENTES



BAJANTES



## EVACUACIÓN AGUAS PLUVIALES

FORMACIÓN DE PENDIENTES

EL SISTEMA DE FORMACIÓN DE PENDIENTES PARA UNA CUBIERTA VEGETAL PLANA HA DE TENER UNA PENDIENTE HACIA LOS ELEMENTOS DE EVACUACIÓN DE ENTRE 1-5 % DE PENDIENTE. HA DE HABER UN SUMIDERO POR CADA 150 M<sup>2</sup> DE SUPERFICIE DE CUBIERTA COMO MÁXIMO. SE HAN DE DISPONER JUNTAS DE DILATACIÓN DE LA CUBIERTA A UNA DISTANCIA COMO MÁXIMO DE 15 METROS. TAMBIÉN SE TIENEN QUE DISPONER JUNTAS EN LOS ENCUENTROS CON ELEMENTOS VERTICALES: SE DISPONEN LAS JUNTAS DE CUBIERTA EN TODOS LOS PERÍMETROS DE CAMBIO DE PENDIENTES Y EN EL ENCUENTRO CON EL MURO VERTICAL PERIMETRAL.

## ESQUEMA DE FUNCIONAMIENTO ESCUELA INFANTIL

