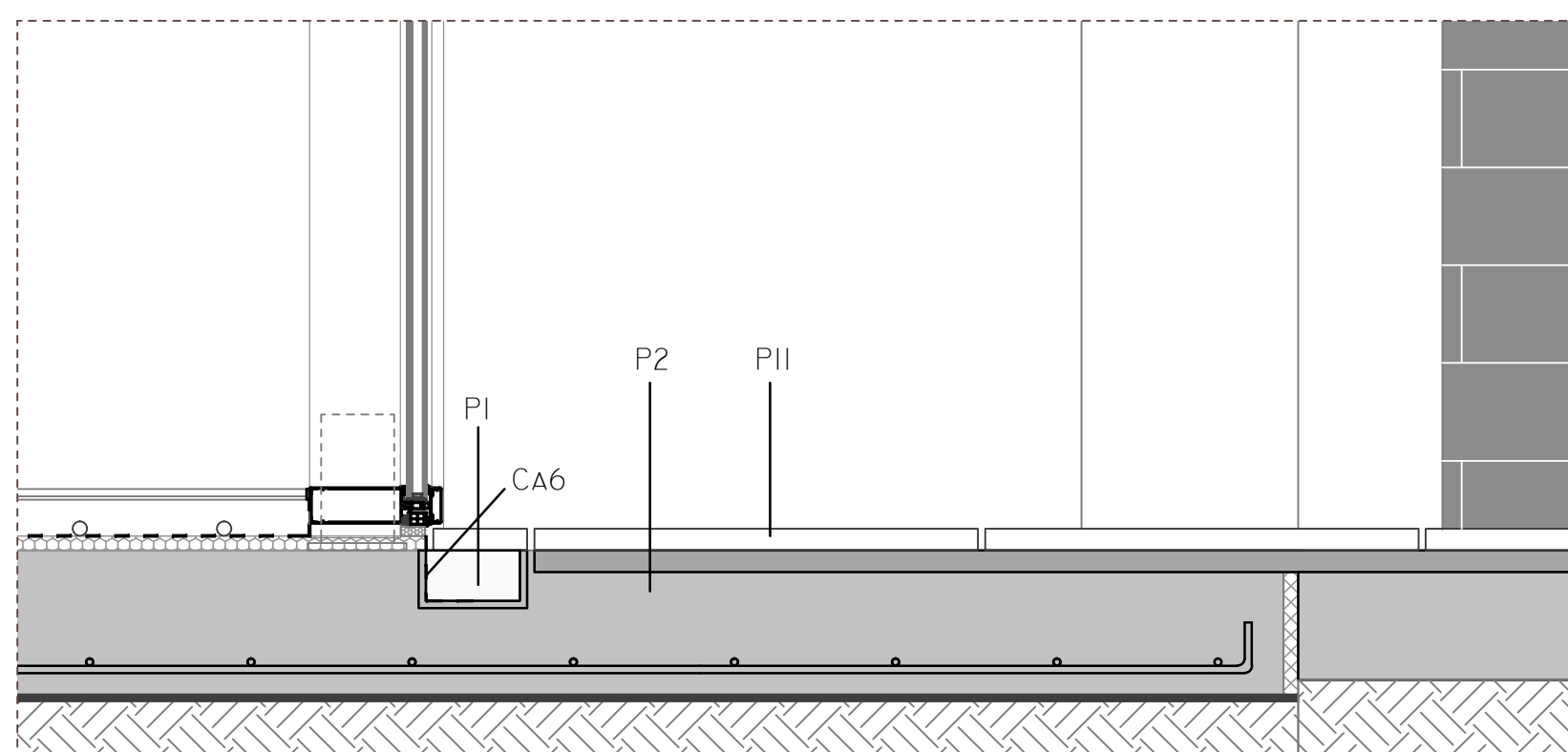
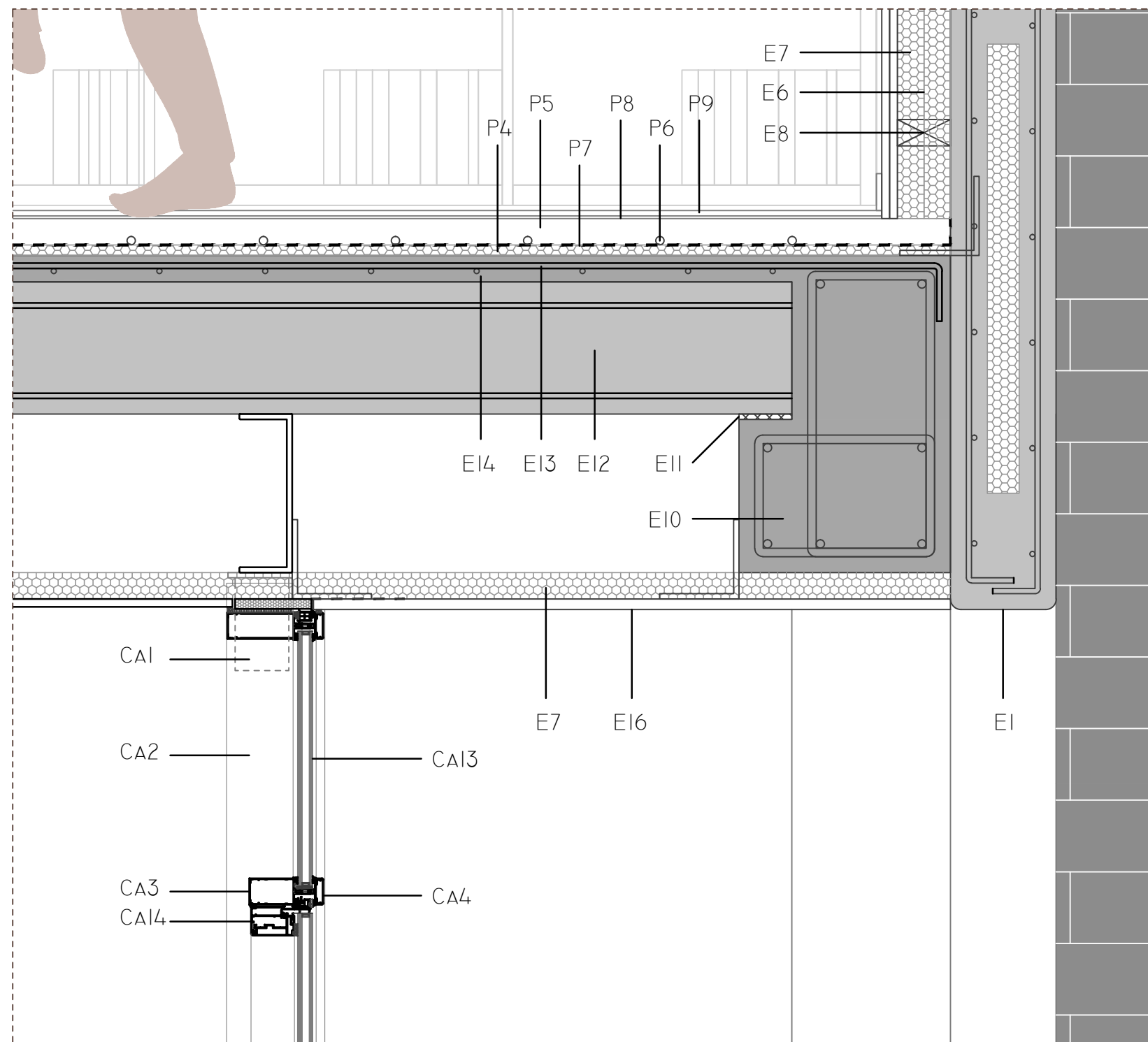
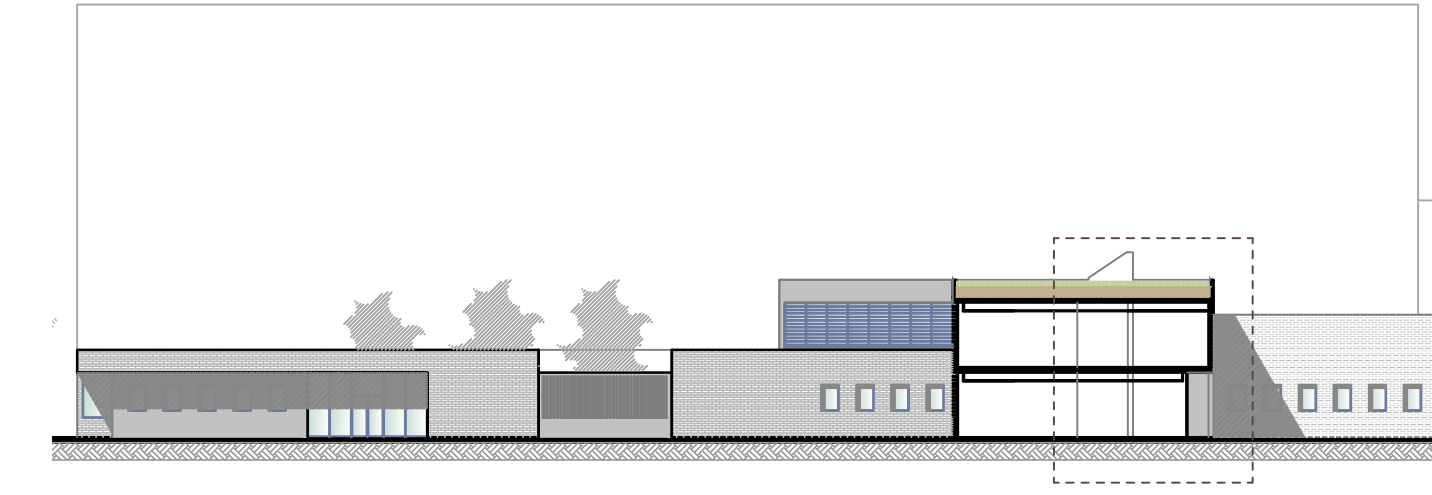
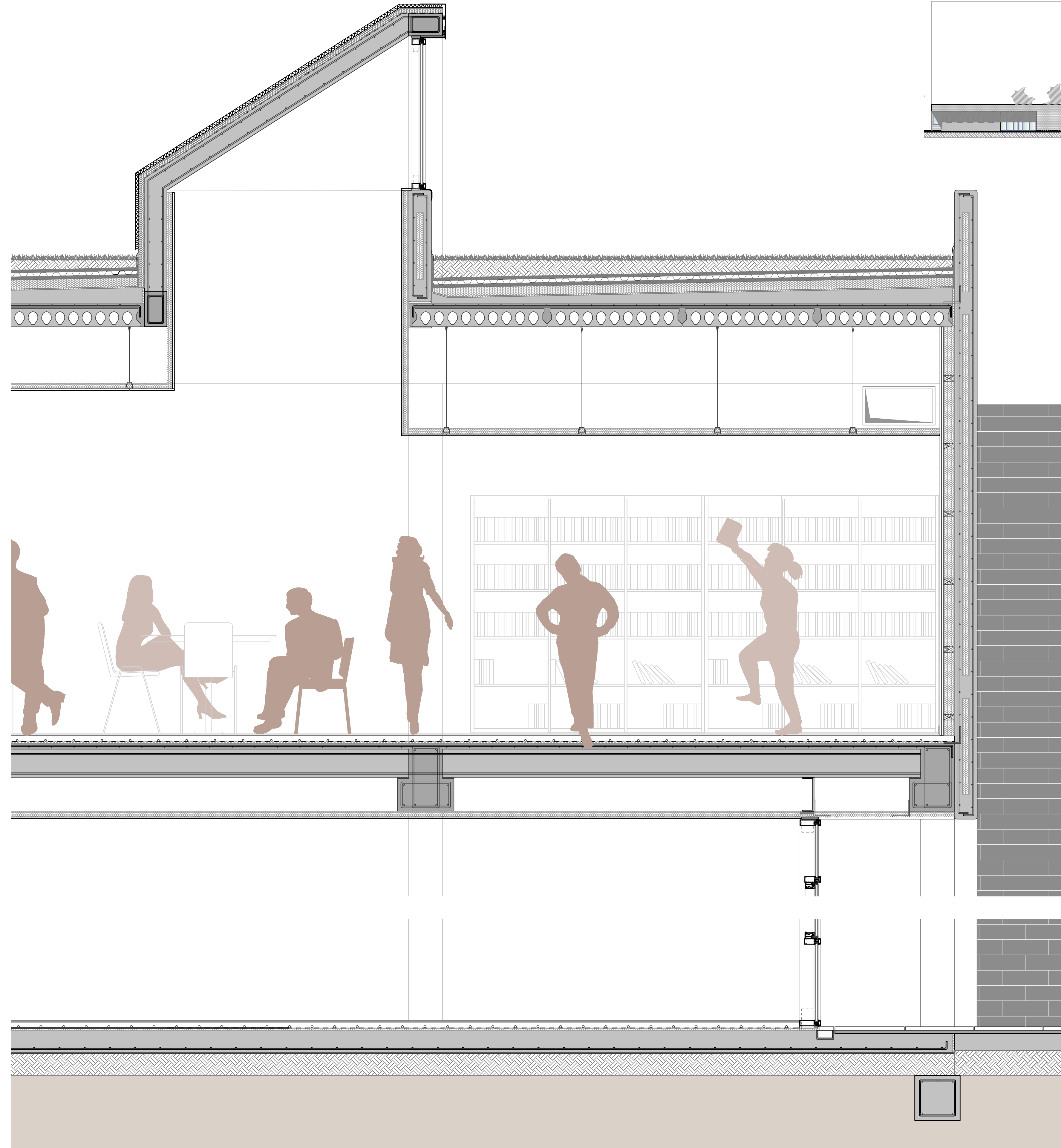
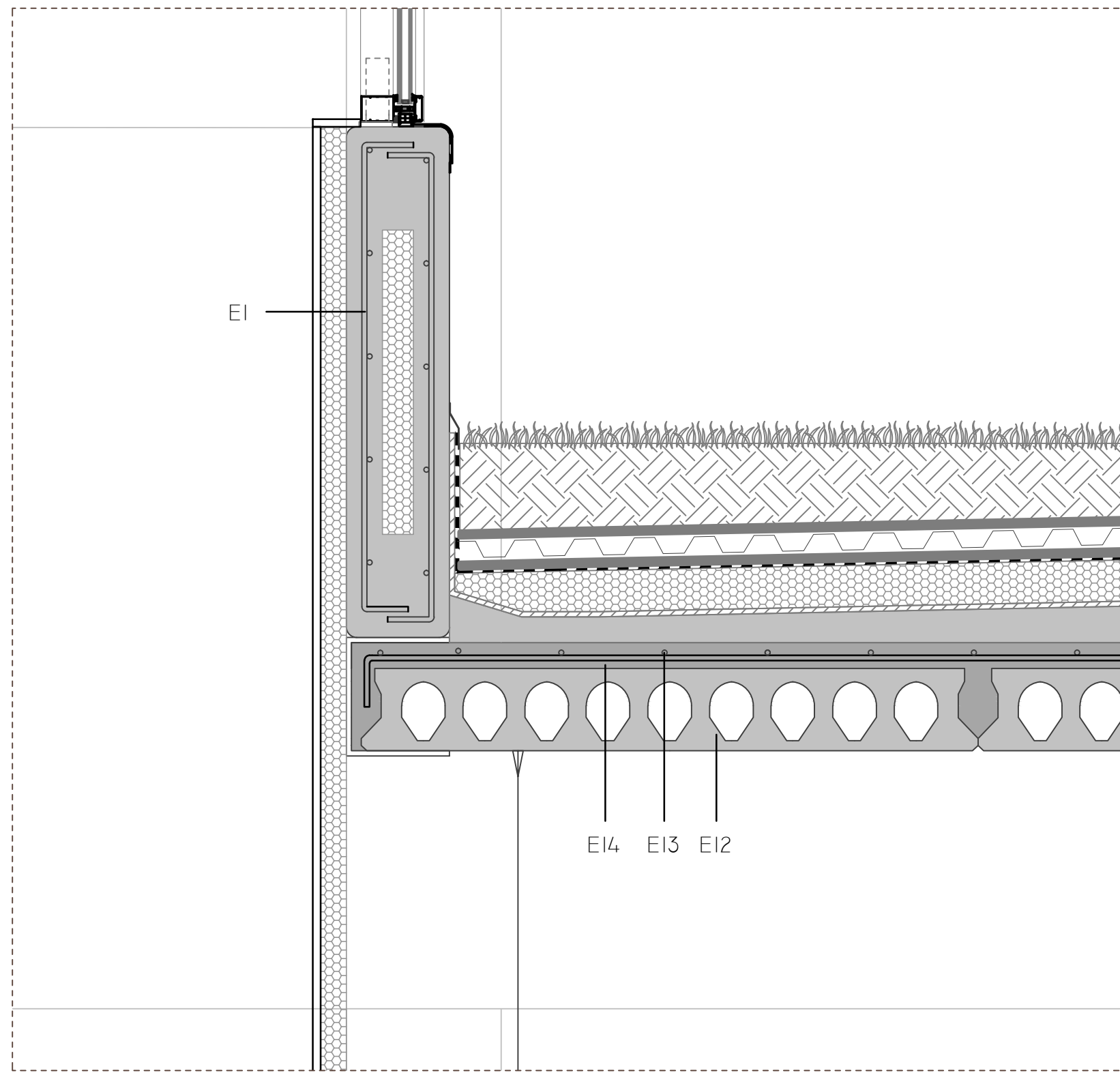


SECCIÓN BIBLIOTECA E 1/20



LEYENDA

- P - ENCUENTRO CON EL TERRENO:
- P0 - RIOSTRA DE FACHADA 4.0 x 4.0 CM
- P1 - CAPA DRENANTE DE GRAVAS 20 CM
- P2 - SOLERA DE HORMIGÓN ARMADO IN SITU 20 CM
- P3 - JUNTA PERIMETRAL POLIESTIRENO EXPANDIDO 2 CM
- P4 - CAPA AISLANTE TÉRMICO
- P5 - CAPA DE PROTECCIÓN/SEPARACIÓN ANTIVAPOR
- P6 - TUBO 16 MM
- P7 - MORTERO CON ADITIVO DE 5 CM DE ESPESOR, PROTECCIÓN SUELO RADIANTE
- P8 - LÁMINA DE POLIESTIRENO, AISLAMIENTO AL RÚIDO
- P9 - REVESTIMIENTO DE PARQUET 1 CM DE ESPESOR
- P10 - ZÓCALO
- P11 - BALDOSA DE PIEDRA, PAVIMENTO EXTERIOR

- E - ENVOLVENTE Y ESTRUCTURA
- E1 - REVESTIMIENTO DE HORMIGÓN PREFABRICADO HORMIPRESA
- E2 - CÁMARA DE AIRE DE 4.0 MM
- E3 - LÁMINA DE LANA MINERAL 50 MM TIPO ISOVER
- E4 - LADRILLO PERFORADO MEDIDA CATALANA
- E5 - GRAPA METÁLICA
- E6 - DOBLE LÁMINA DE LANA MINERAL 50 MM TIPO ISOVER
- E7 - DOBLE PLACA DE CARTÓN YESO DE 15 MM
- E8 - ESTRUCTURA DE MADERA
- E9 - PILAR DE HORMIGÓN ARMADO 30 x 30 HORMIPRESA
- E10 - JÁCENA DE HORMIGÓN ARMADO TIPO L 40 x 60 HORMIPRESA
- E11 - BANDA DE NEOPRENO
- E12 - PLACA ALVEOLAR DE 120 x 25 CM HORMIPRESA
- E13 - MALLAZO
- E14 - CAPA DE COMPRESIÓN
- E15 - CANAL DE DESAGÜE
- E16 - PLACA DE YESO ACABADO EXTERIOR

- C - CUBIERTA
- C1 - CAPA DE HORMIGÓN DE PENDIENTES
- C2 - LÁMINA ANTIRRAÍZ DE ZINCO
- C3 - AISLAMIENTO TÉRMICO TIPO ISOVER 8 CM
- C4 - GEOTÉXIL DE PROPILENO
- C5 - FILTRO DRENANTE TGV21 ZINCO
- C6 - ELEMENTO DE DRENAJE FLORADRAIN FD25E ZINCO
- C7 - FILTRO SISTEMA SF ZINCO
- C8 - ZINCOTERRA SEDUM ESPESOR 8 CM
- C9 - PLANTAS SEDUM TAPIZANTE
- C10 - REMATE DE CHAPA DE ACERO
- C11 - REVESTIMIENTO DE REVOCO PINTADO
- C12 - JUNTA DE CUBIERTA POLIESTIRENO EXPANDIDO 2 CM

- CA - CARPINTERÍA DE ALUMINIO REYNAERS
- CA1 - ANCLAJE DE ACERO DE MONTANTE DE MURO CORTINA
- CA2 - MONTANTE
- CA3 - TRAVESAÑO
- CA4 - TAPETA
- CA5 - PERFIL DE PVC, ROTURA DE PUENTE TÉRMICO
- CA6 - CAPA IMPERMEABLE
- CA7 - CHAPA DE REMATE DE ALUMINIO
- CA8 - ESPUMA DE RELLENO AISLANTE
- CA9 - MARCO DE CARPINTERÍA PRECICABLE 68 MM
- CA10 - HOJA DE CARPINTERÍA PRECICABLE 68 MM
- CA11 - MARCO DE CARPINTERÍA CORREDERA ELEVABLE 130 MM
- CA12 - HOJA DE CARPINTERÍA CORREDERA ELEVABLE 130 MM
- CA13 - VIDRIO CÁMARA
- CA14 - VENTANA PROYECTANTE DE MURO CORTINA