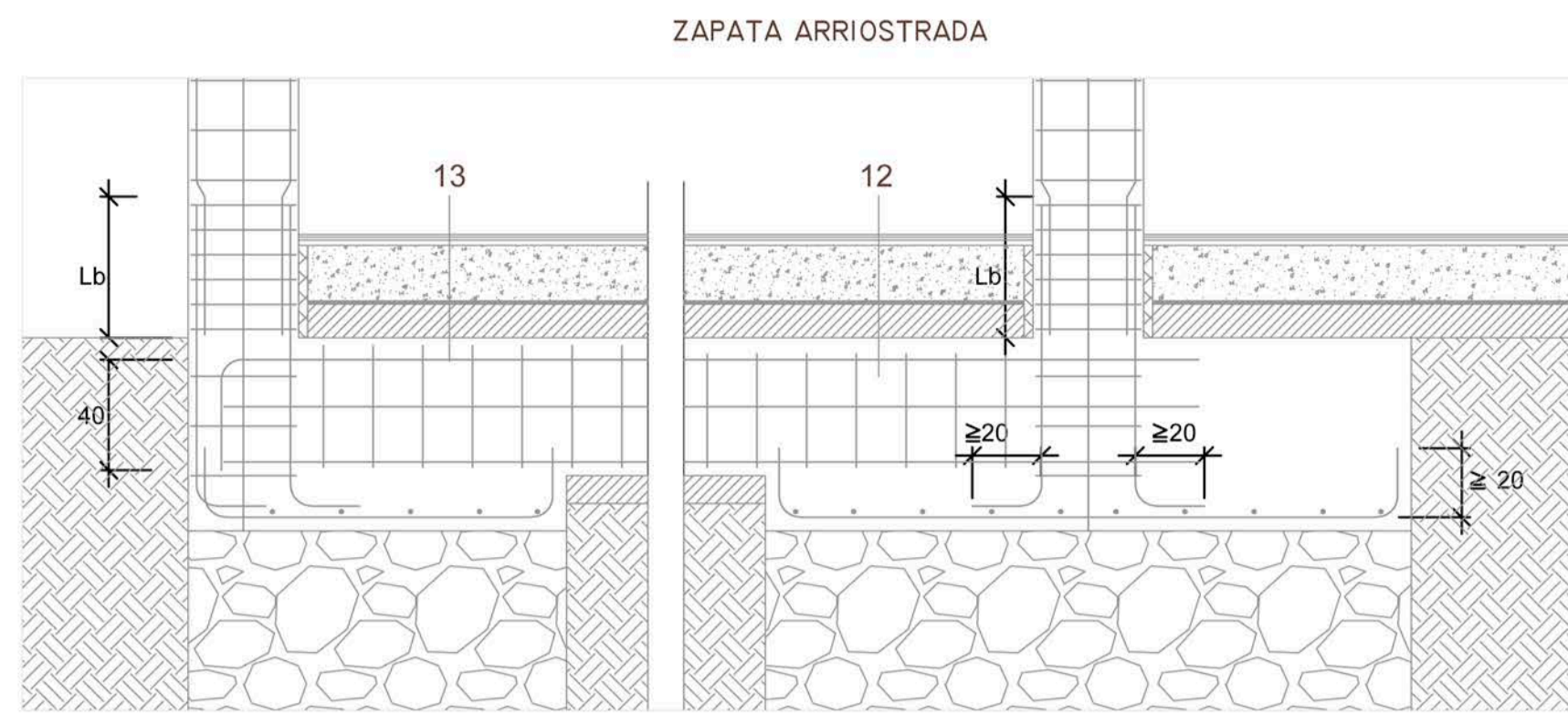
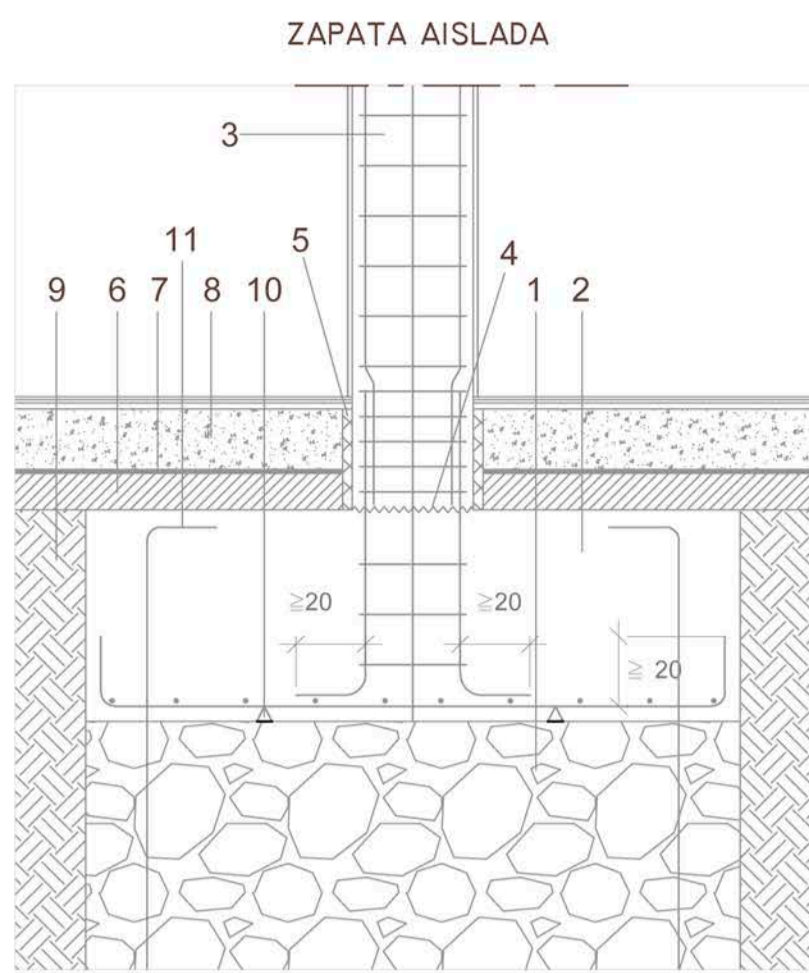
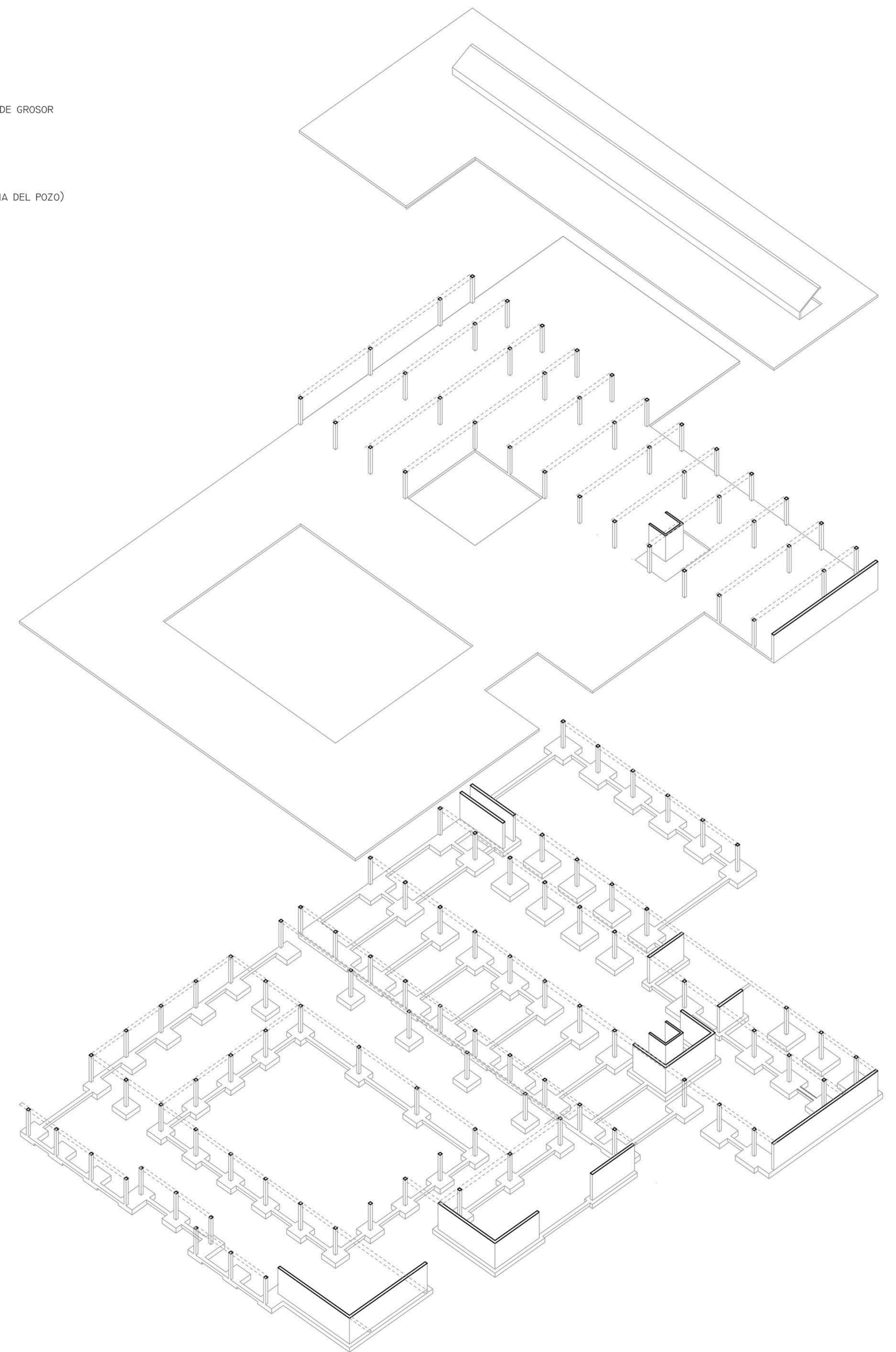


# DETALLES CIMENTACIÓN

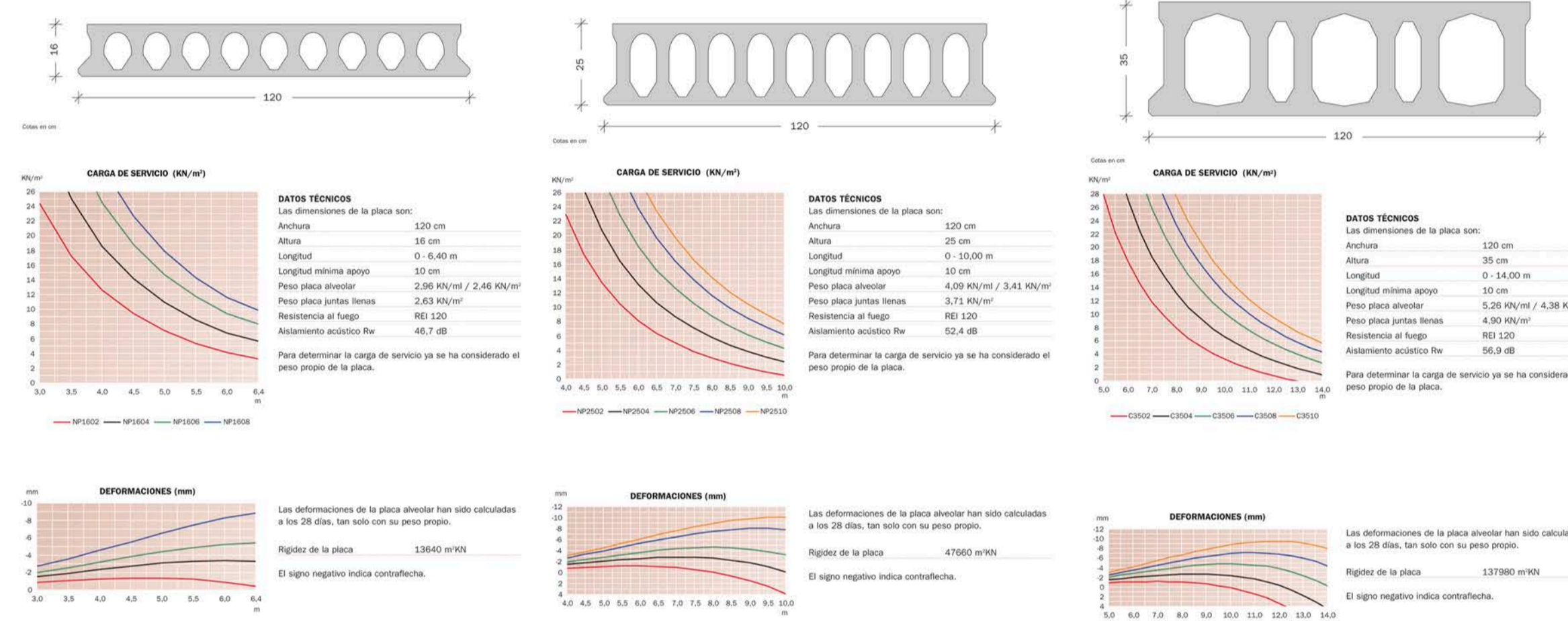
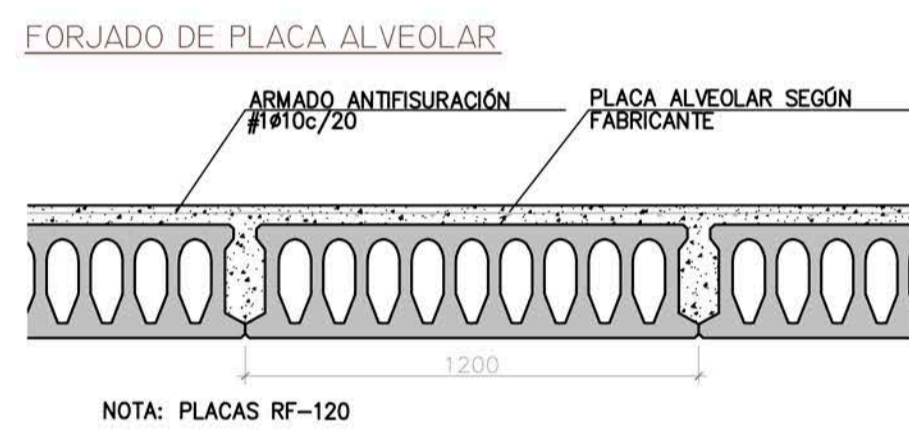
# AXONOMETRÍA



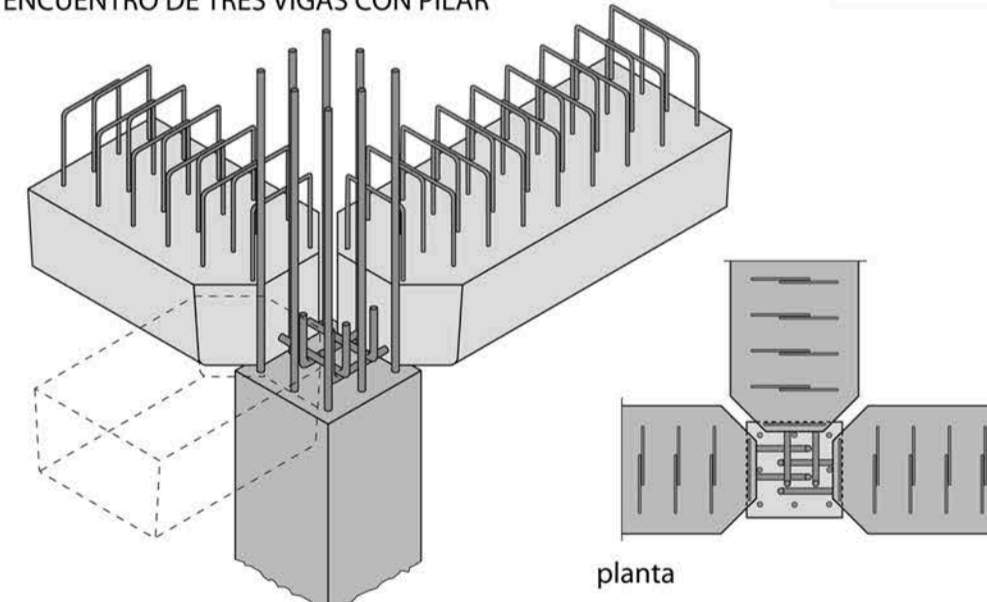
- LEYENDA:
- 1 - POZO DE CIMENTACIÓN DE HORMIGÓN POBRE
  - 2 - ZAPATA AISLADA
  - 3 - PILAR DE HORMIGÓN ARMADO
  - 4 - JUNTA DE HORMIGONADO
  - 5 - JUNTA DE POLIESTIRENO ESTRUÍDO DE 2 CM DE GROSOR
  - 6 - RELLENO DE GRAVAS DE 15 CM DE GROSOR
  - 7 - LÁMINA PLÁSTICA DE BUTIRAL
  - 8 - SOLERA DE HORMIGÓN DE 20 CM DE GROSOR
  - 9 - TERRENO
  - 10 - CALZOS DE APOYO
  - 11 - ARMADURA Ø16 DE ACERO (EN CADA ESQUINA DEL POZO)
  - 12 - RIOSTRA
  - 13 - ARMADO RIOSTRA



# ELEMENTOS QUE DEFINEN LA ESTRUCTURA



## ENCUENTRO DE TRES VIGAS CON PILAR



## ENCUENTRO DE DOS VIGAS CON PILAR

