

José Luis Dyón Bañales

COLONIAS AGRICOLAS Y POBLADOS DE COLONIZACION  
ARQUITECTURA Y VIVIENDA RURAL EN ESPAÑA (1850 - 1965)

Tesis Doctoral

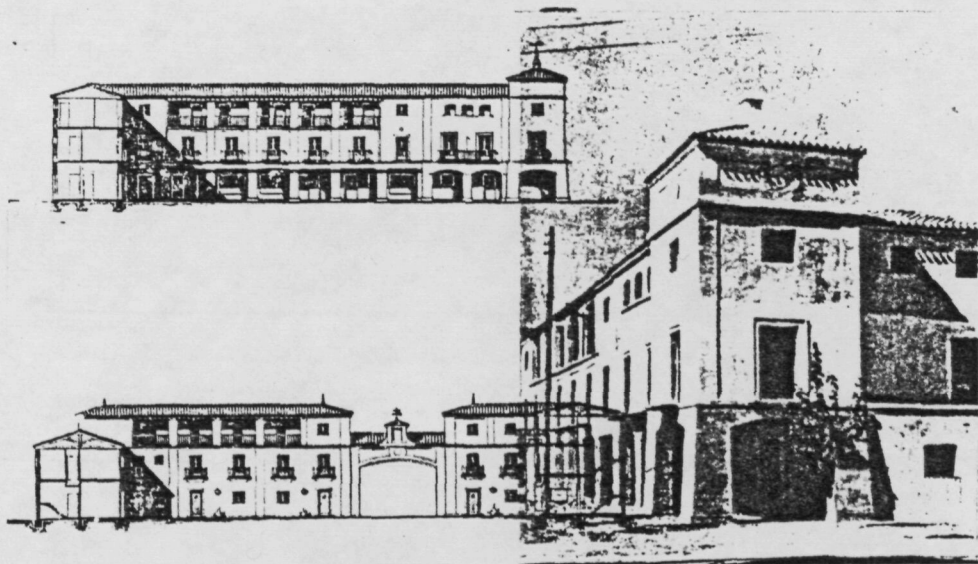
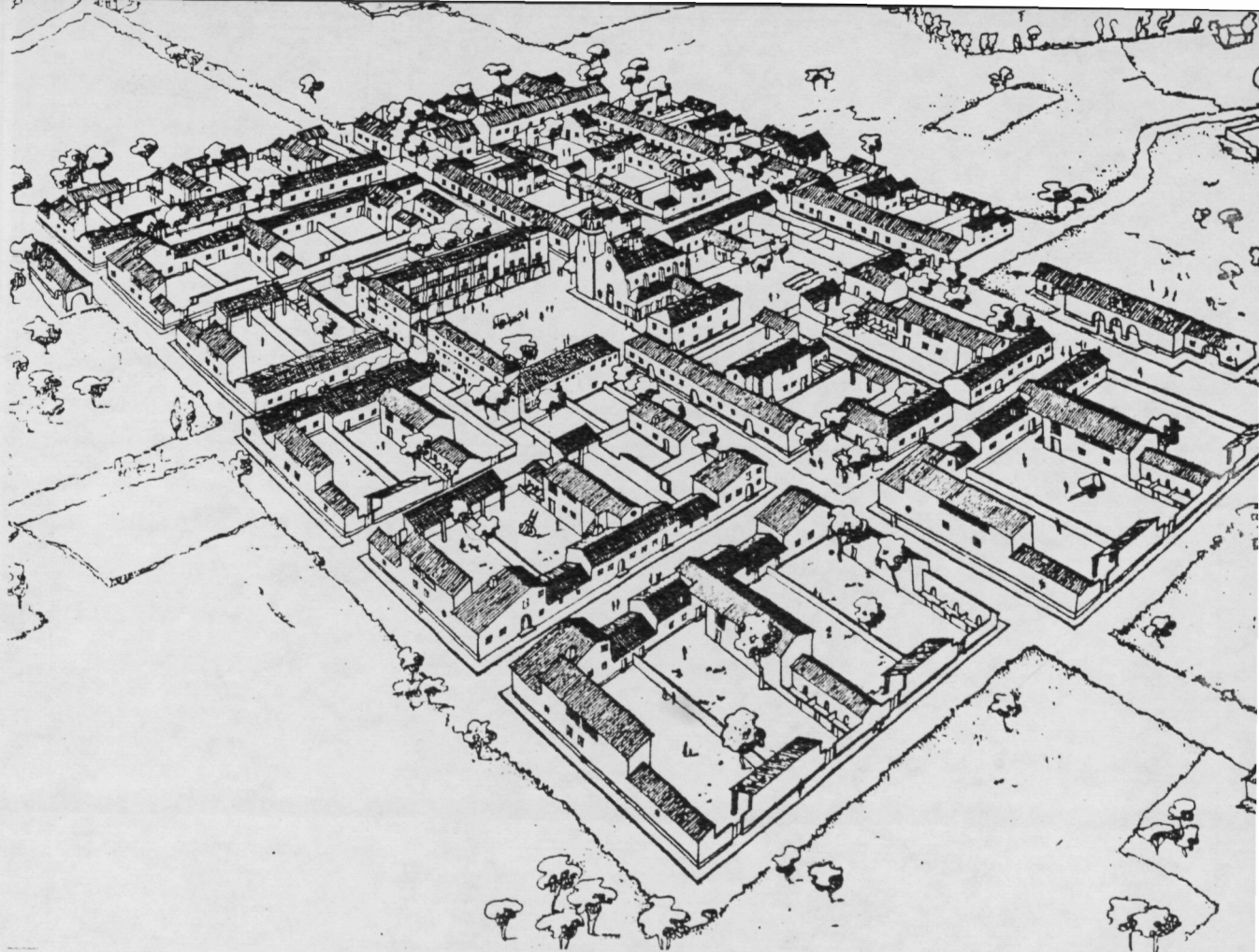
Universidad Politécnica de Barcelona

Abril, 1985



Reg. 22.072



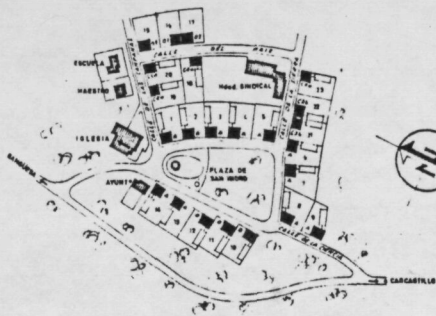


Los poblados de la Delegación del Ebro del I.N.C., años 40.  
 28. Ontinar de Salz (R.N.A., 1952). 29. El Temple, 1946 (Ar-  
 chivo INC/IRYDA, Zaragoza). 30. Perspectiva de la plaza cen-  
 tral, El Temple (Ibid). 31. El viario quebrado de Suchs (di-  
 bujo de J.Tamés). 32,33. Perspectiva y edificios de la plaza  
 mayor de Gimennells; la imagen folclorista del poblado (R.N.A.,  
 1948)

	28	32
30	29	33
31		



PUEBLO DE SAN ISIDRO DEL PINAR

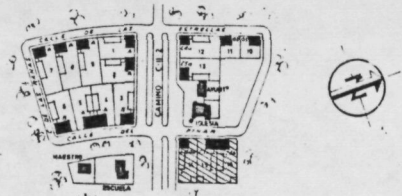


Tipo	Plantas	Dorm.	U.P. Vivi.
A	1	3	18
B	2	3	17
C	2	2	9
D	2	5	2
E	2	5	1
VIVIENDAS COLONOS P.F.			46
M			12
VIVIENDAS COLONOS P.C.			12

ESCALA 1:800

ARQUITECTO

PUEBLO DE CAMPO REAL



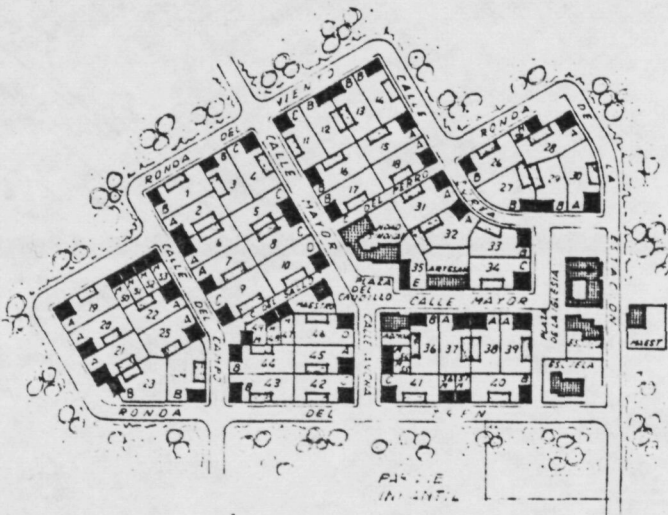
Tipo	Plantas	Dorm.	U.P. Vivi.
A	1	3	18
B	2	3	17
C	2	2	9
D	2	5	2
E	2	5	1
VIVIENDAS COL. P.F.			46
M			12
VIVIENDAS COL. P.C.			12

ESCALA 1:800

ARQUITECTO

PUEBLO DE SAN JORGE

ESCALA 1:2.000



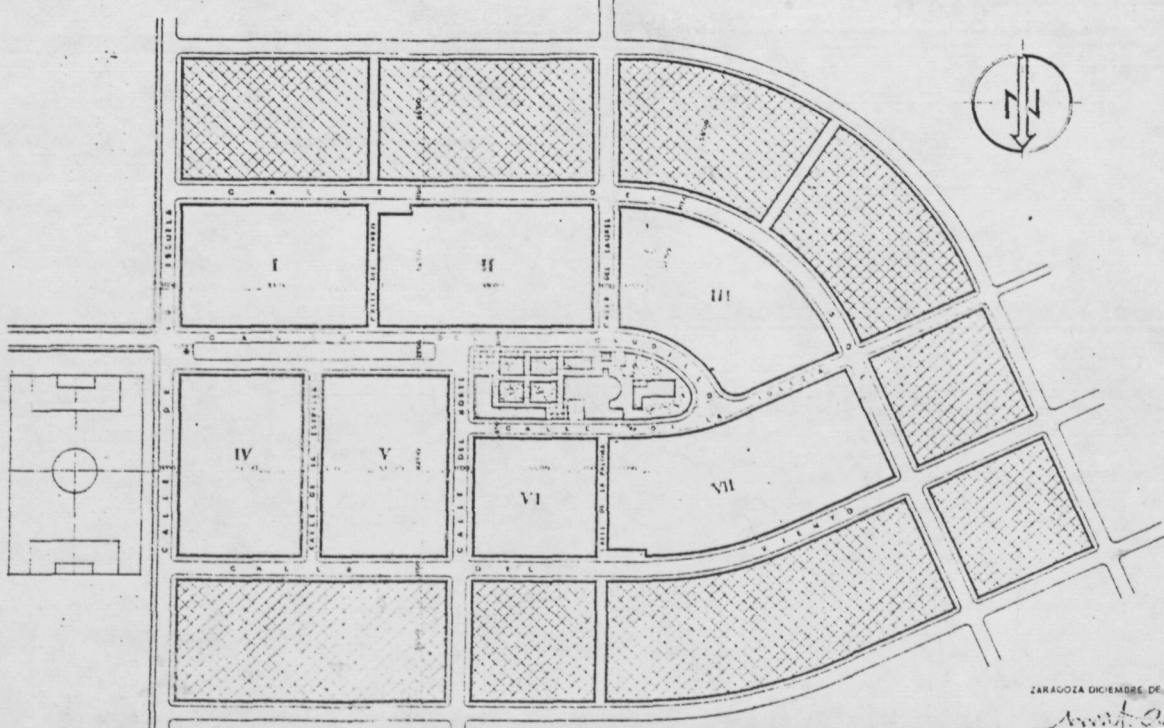
TIPOS	PLANTAS	DORMITOR	U.P. VIVIENDO
A	1	3	18
B	2	3	17
C	2	2	9
D	2	5	2
E	2	5	1
VIVIENDAS COLONOS P.F.			46
M			12
VIVIENDAS COLONOS P.C.			12

ESCALA 1:2.000

ARQUITECTO

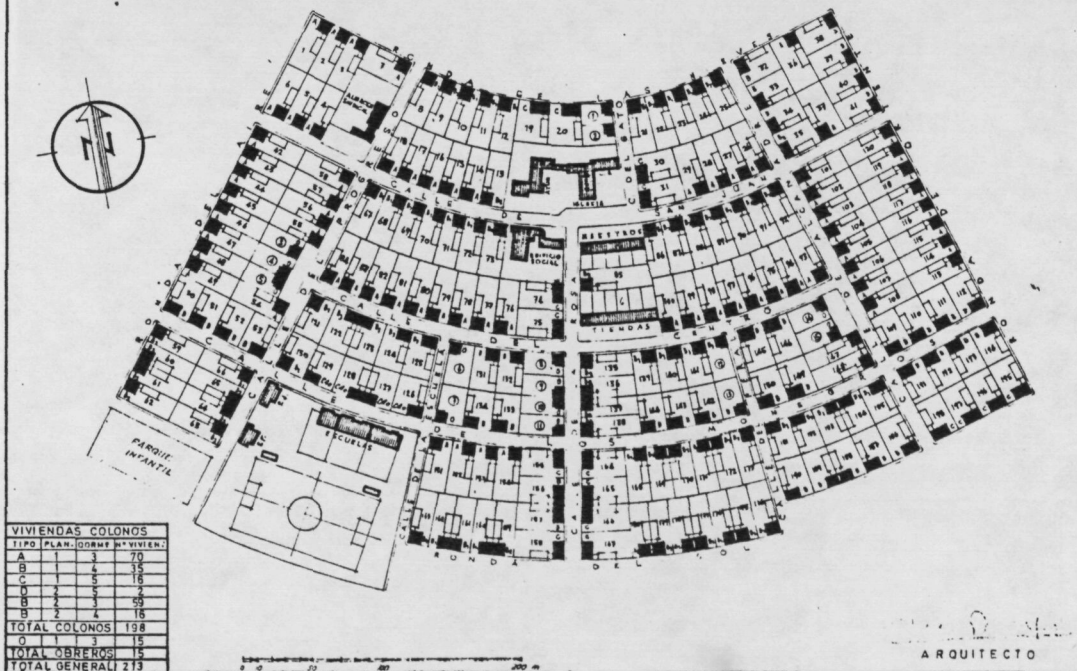
Pueblo de El Suro  
Planta de Manzanas

ESCALA 1:1000



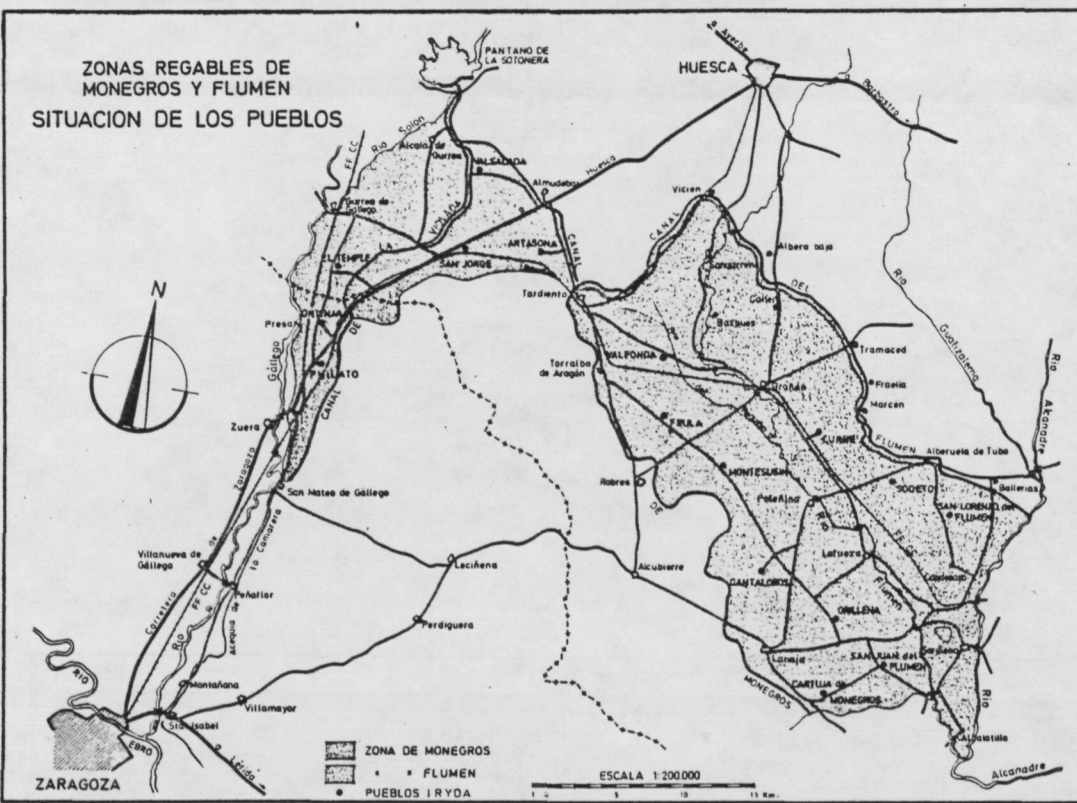


**SAN JUAN DEL FLUMEN**  
 ESCALA 1:2.000



VIVIENDAS COLONOS			
TIPO PLAN	ORIENT	Nº VIVIENDAS	
A	1	3	70
B	1	6	35
C	1	5	16
D	2	3	7
B	2	2	59
B	2	1	18
TOTAL COLONOS 198			
O	1	3	15
TOTAL OBREROS 15			
TOTAL GENERAL 213			

ARQUITECTO



Las cuatro jerarquías de los poblados de la Delegación. 34, 35. S. Isidro del Pinar y Campo Real: la jerarquía inferior (Archivo...). 36. S. Jorge, uno de los pequeños núcleos en torno a las 50 viviendas (Ibid). 37. El Gaso (Bardena del Caudillo), uno de los núcleos prototípicos, con expansión prevista desde el proyecto (Ibid). 38. San Juan del Flumen, el mayor de los poblados proyectados (Ibid). 39. Poblados de las zonas regables de Monegros y Flumen (Ibid)

34 35 38  
36 39  
 37

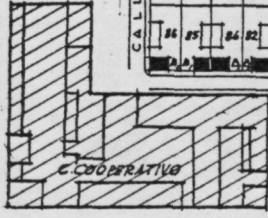
# PUEBLO DE EL BAYO

ESCALA 1:2.000

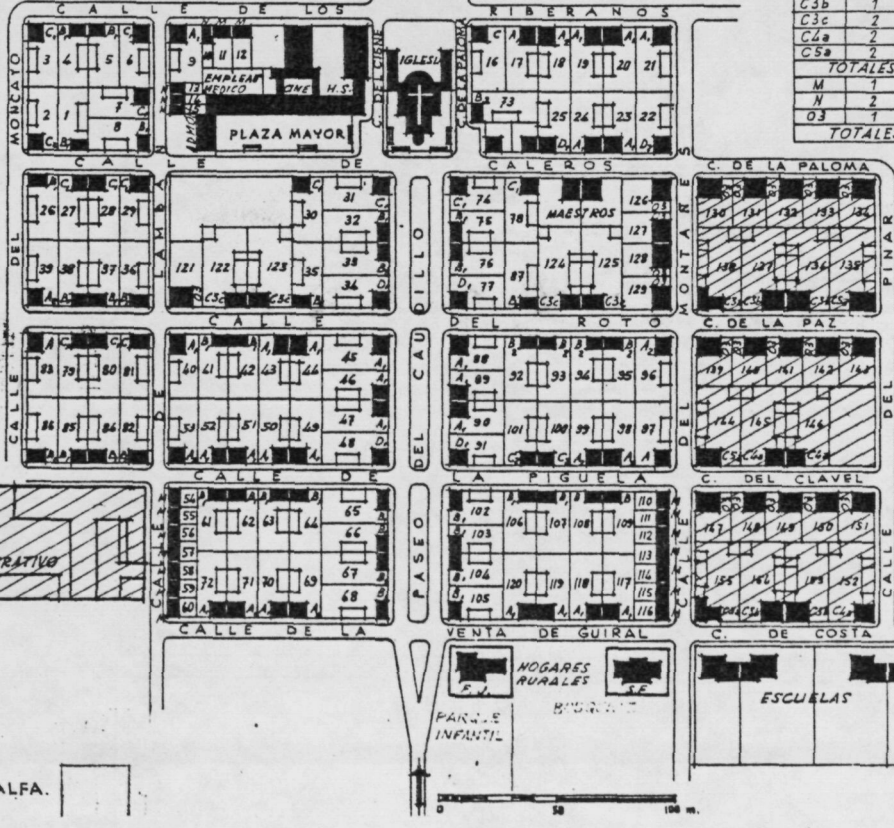
0 20 40 60 80 100 m.

A	1	3	36	-	
B	2	3	27	-	
C	2	4	17	-	
D	2	5	6	-	
C3a	1	3	-	2	
C3b	1	3	-	4	
C3c	2	3	-	4	
C4a	2	4	-	3	
C5a	2	5	-	2	
TOTALS COLONOS				100	15
M	1	3	16	-	
N	2	3	4	-	
O3	1	3	-	20	
TOTALS OBREROS				20	20

MACEN ALFALFA



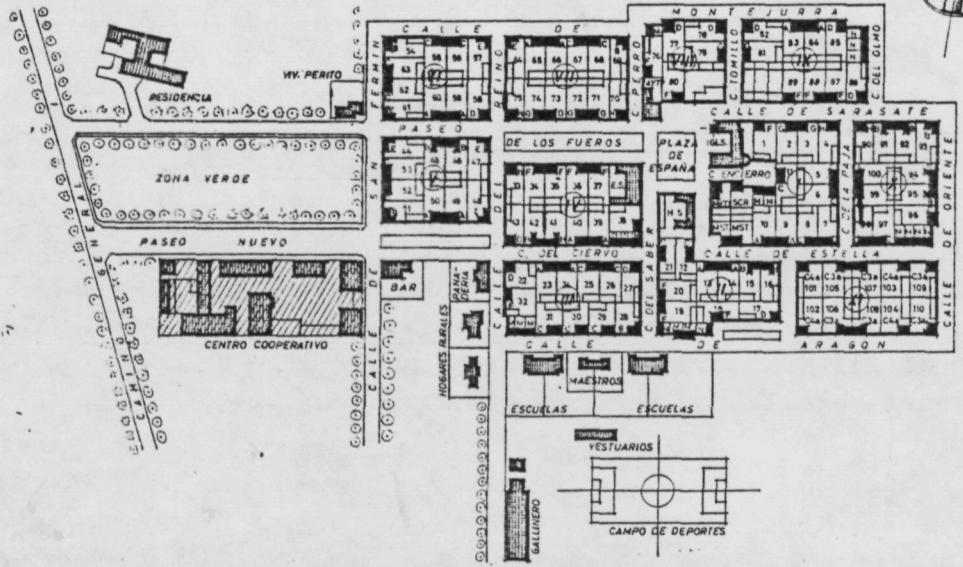
DESHID. ALFALFA.



0 50 100 m.

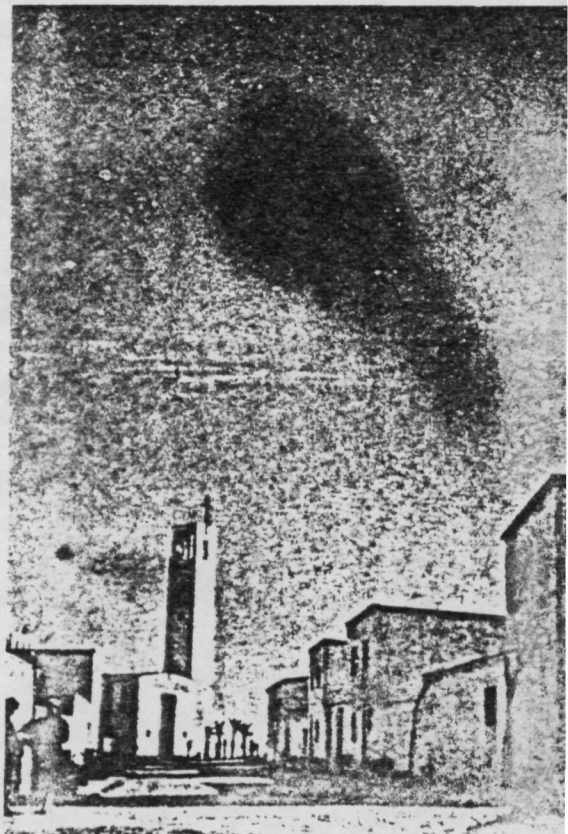
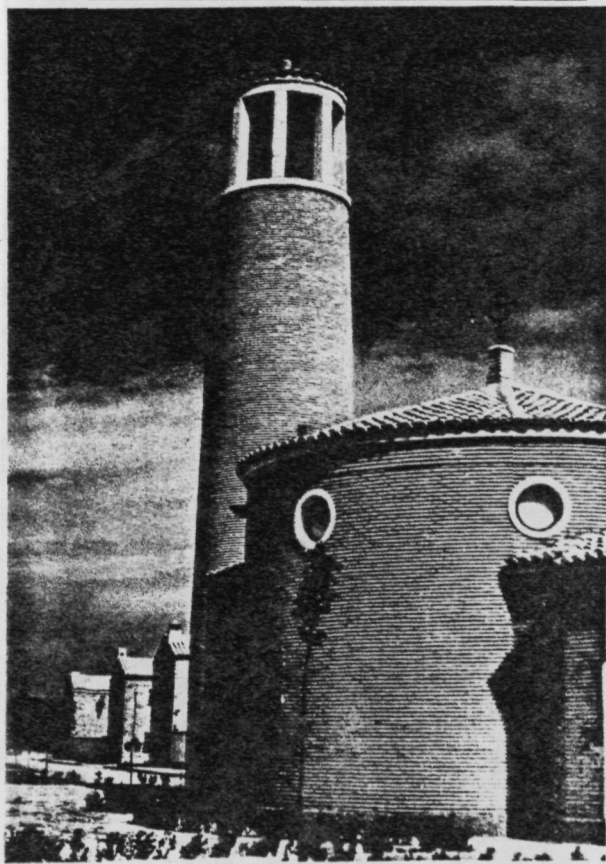
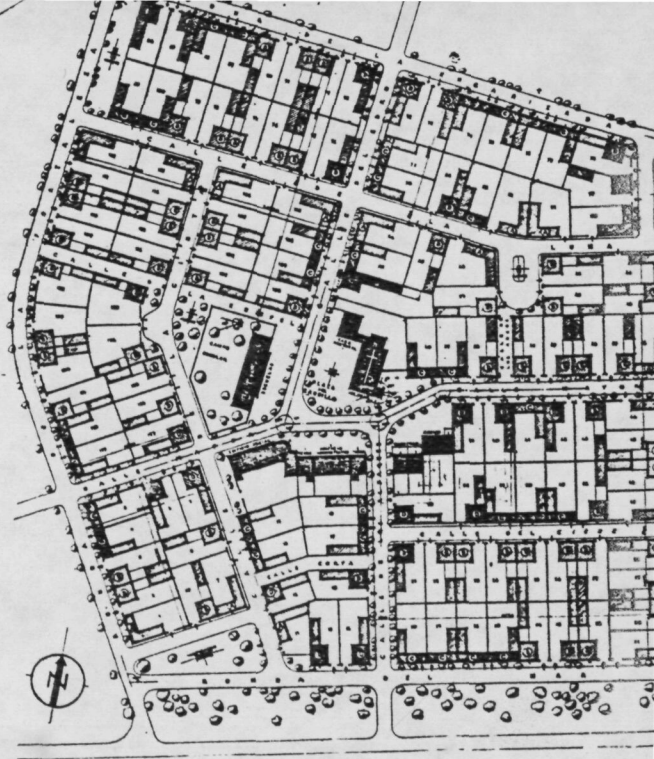
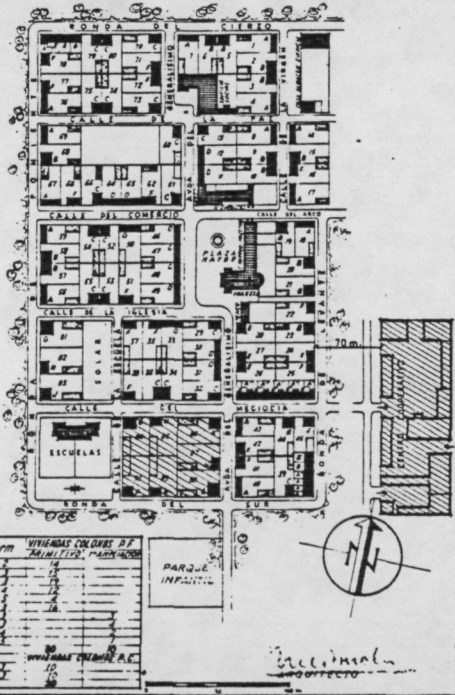
# PUEBLO DE FIGAROL PLANTA GENERAL

ESCALA 1:2.000





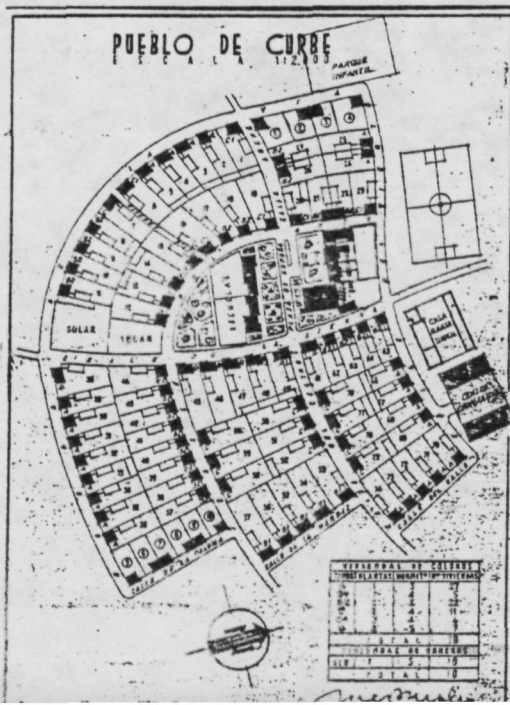
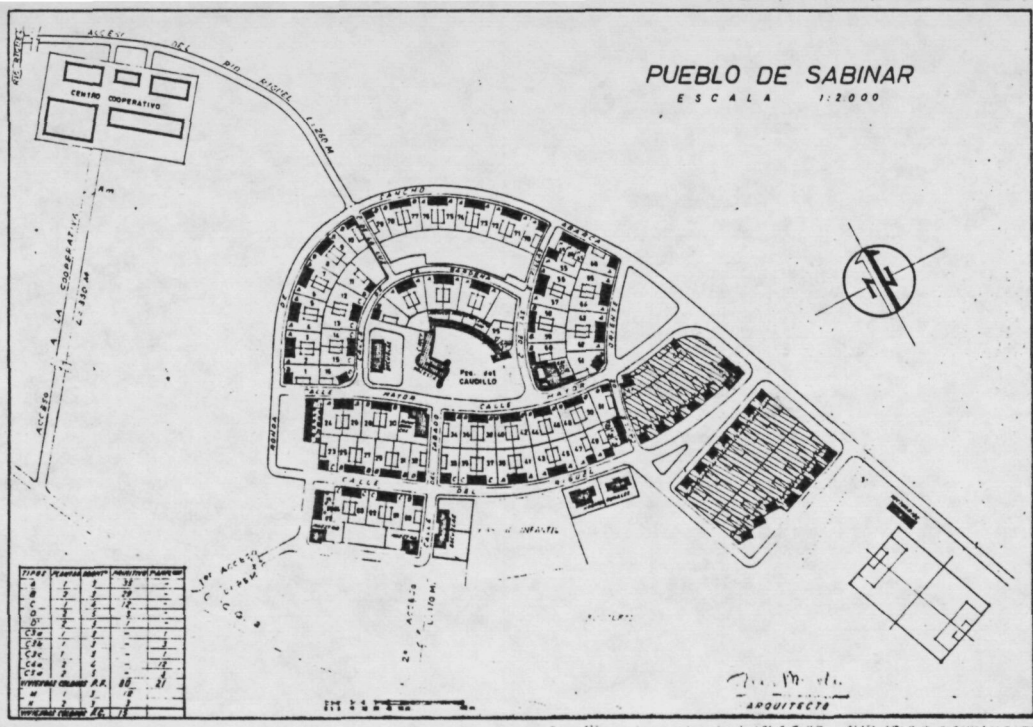
PUEBLO DE FRULA  
ESCALA 1:2000



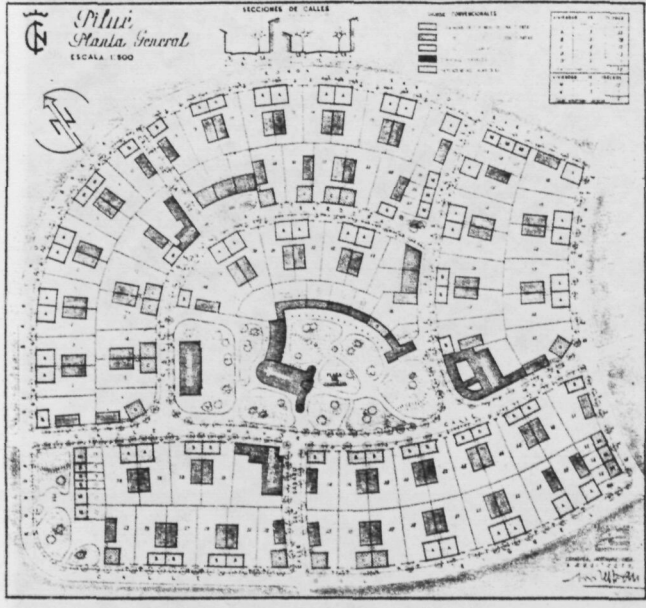
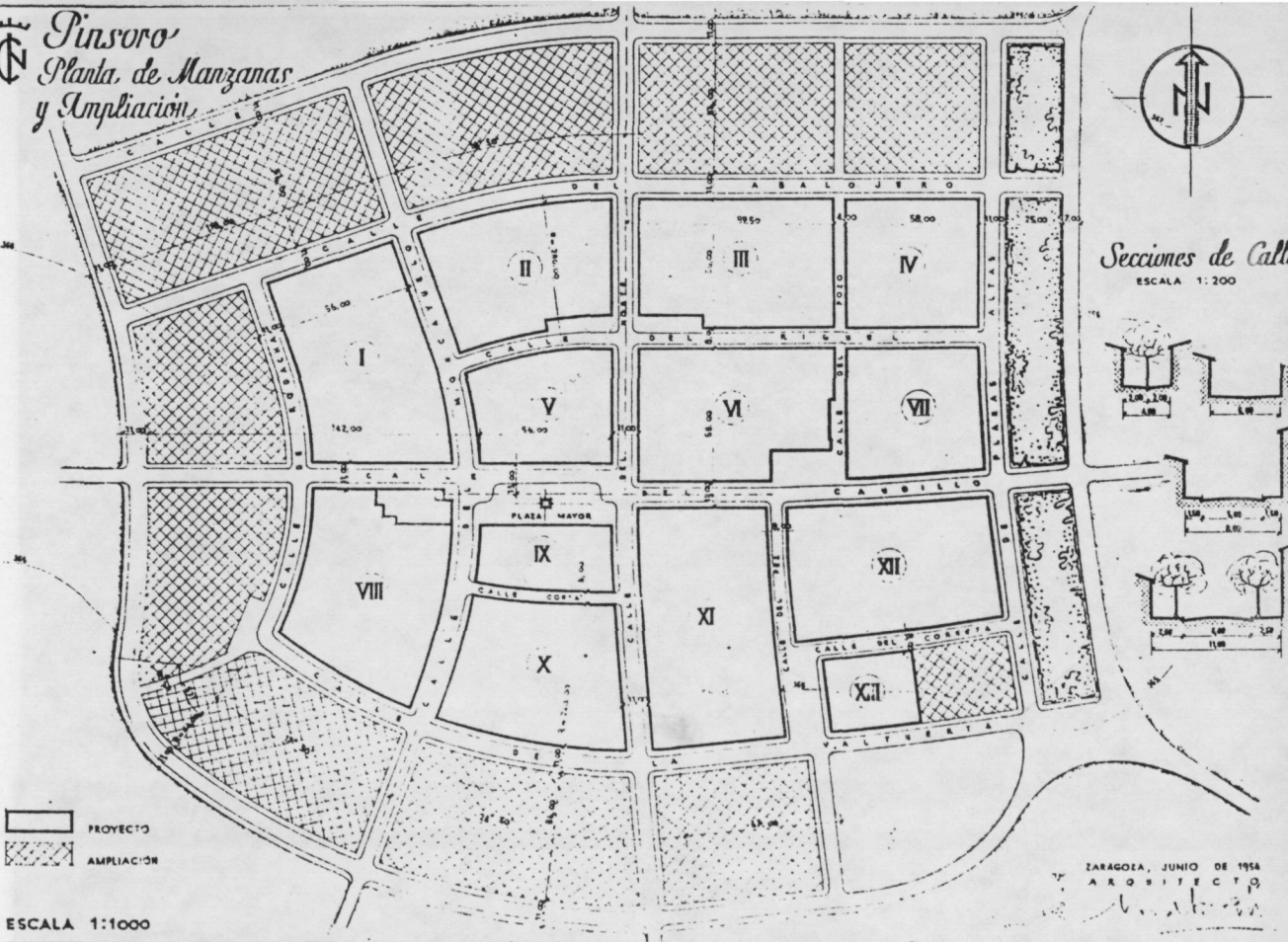
Poblados de los años 50. Delegación del Ebro, los trazados en malla. 40. El Bayo (Archivo...). 41. Figarol (Ibid). 42. Frula (Ibid). La torre de la iglesia como remate perspectivo. 43,45. Villafranco del Delta: la torre remata los dos tramos de la calle Mayor y la calle de los Alfaques - puede observarse cómo los ángulos del trazado están tomados con referencia a la torre (R.N.A., 1952, foto J.Sorobio). 44. La torre de Puilato (foto J.Sorobio)

40 42 43  
41 44 45





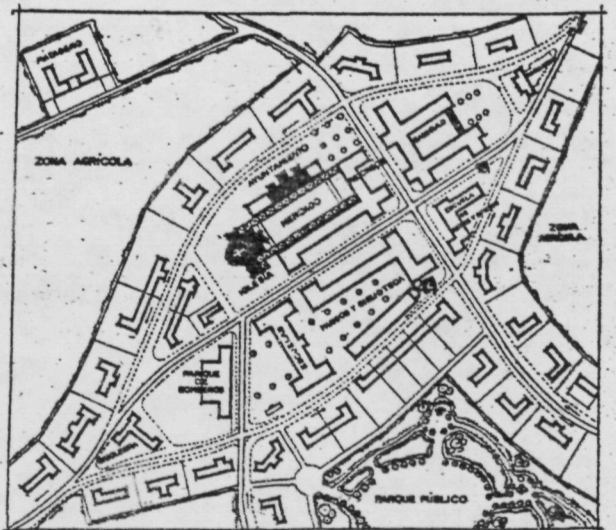
**Pinsoro**  
Planta de Manzanas  
y Ampliación



Poblados de los años 50. Delegación del Ebro, los trazados orgánicos. 45,46,47. Sabinar, Valfonda de Sta. Ana, Curbe (Archivo...). 48. Pinsoro (Ibid). 49. La composición de Sabinar. El organicismo de la plaza central, composición curvada, ajardinado libre, valor plástico de los edificios oficiales (Ibid)

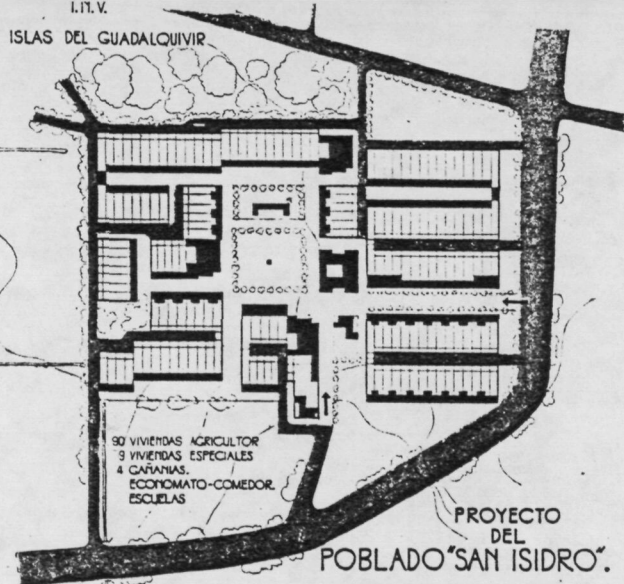
45 48  
46 49  
47





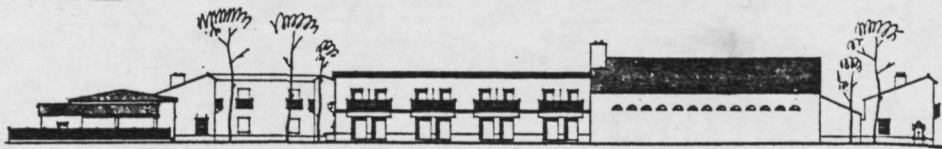
134. Si se quiere que la vida en el campo logre la mayor parte de los beneficios que se disfrutan en la ciudad, es indispensable el establecimiento de estos centros cívicos en los encuentros principales de las vías de comunicación, para atender de los servicios comunales que cada





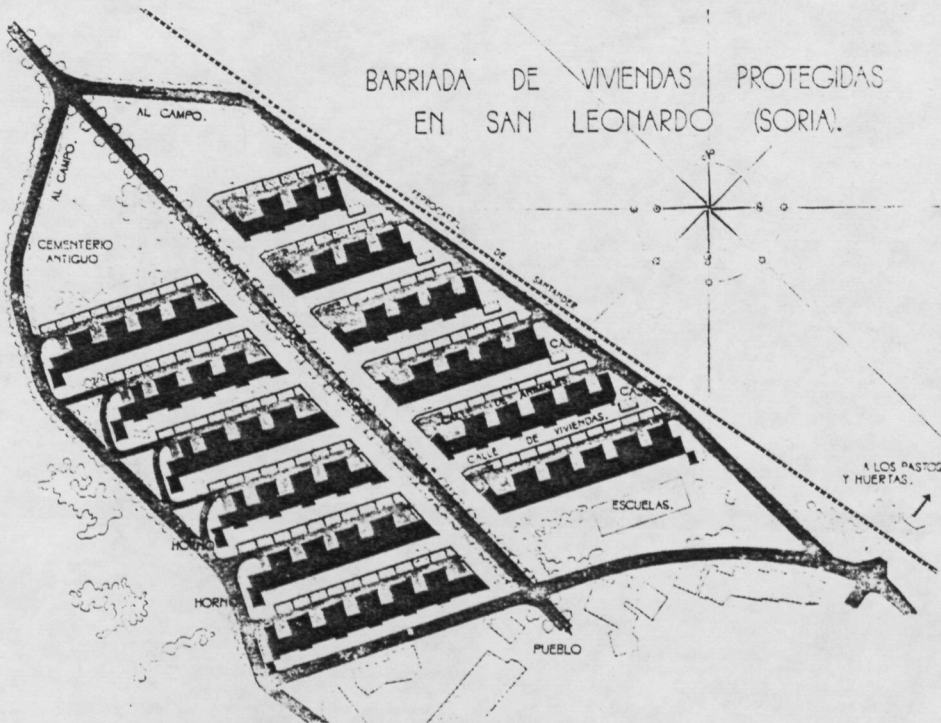
12

Poblado «San Isidro», en la Isla Mayor del Guadalquivir. Arquitectos: Alberto Balbontin, Antonio Delgado, Fernando de la Cuadra y Alejandro Herrero.



13

Fachada del poblado.



50,51. Sabinar, Pinsoro (J.M<sup>º</sup> CASAS TORRES, Aragón, 1960).  
 52. La nueva comarca rural urbanizada y el centro cívico según Cort (C.CORT, Campos urbanizados y ciudades rurizadas, 1941). La labor de A. Herrero en el I.N.V. sobre la vivienda rural. 53,54. Los esquemas de doble circulación de S.Isidro y S.Leonardo (en colaboración con Cabrerizo) en los primeros años 40 (A.HERRERO, R.N.A., 1948)

50 53

51 54

52