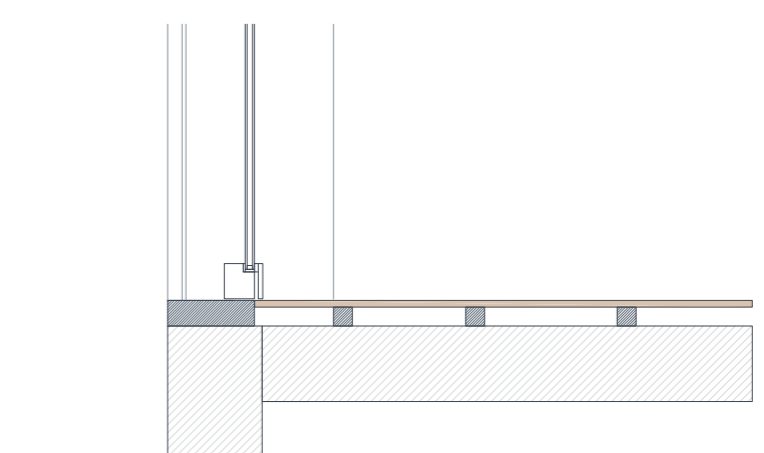
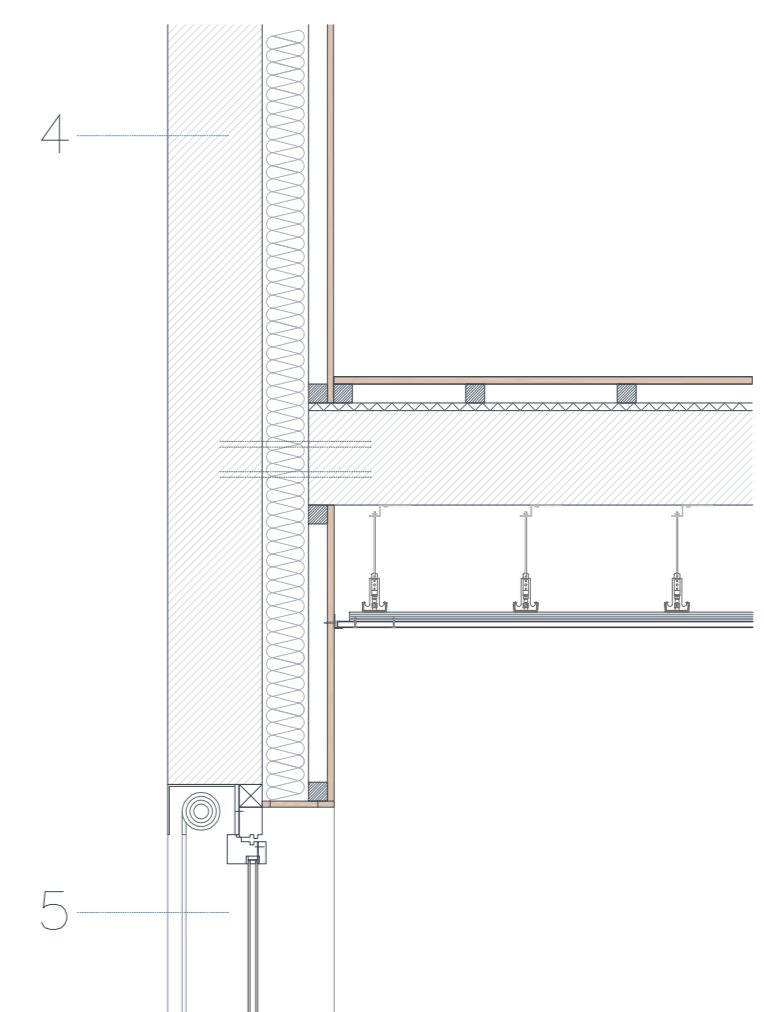
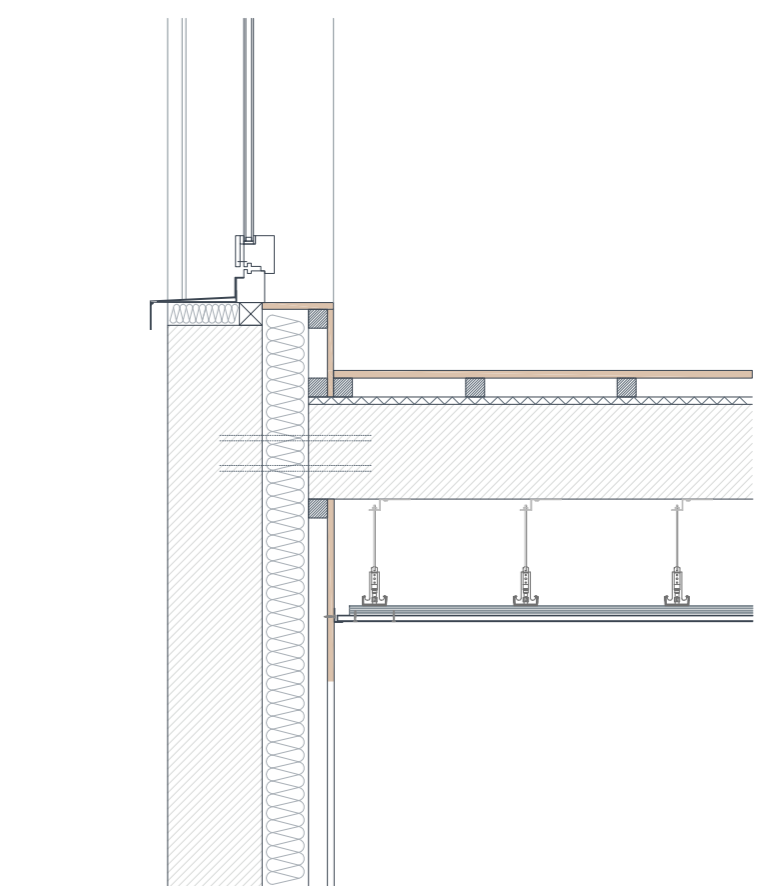
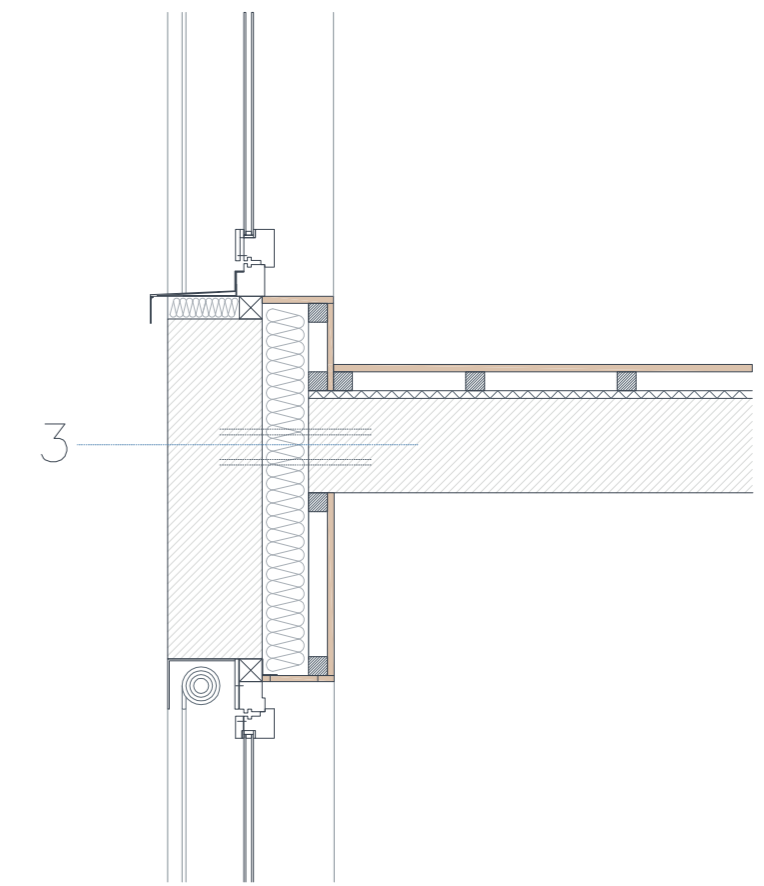
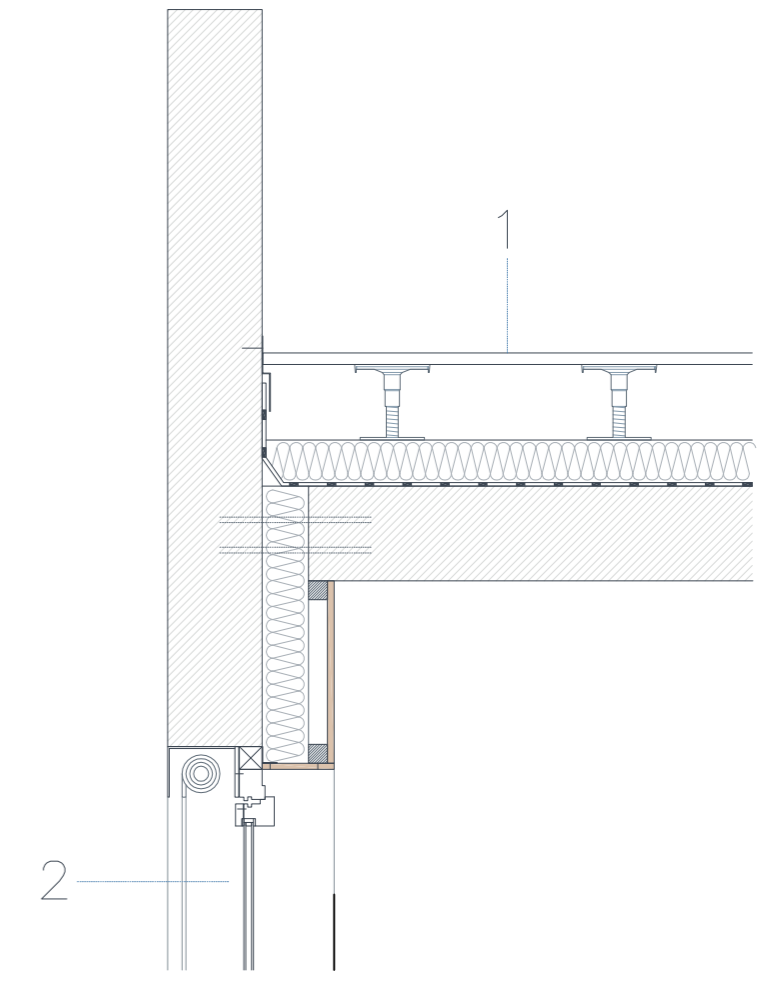
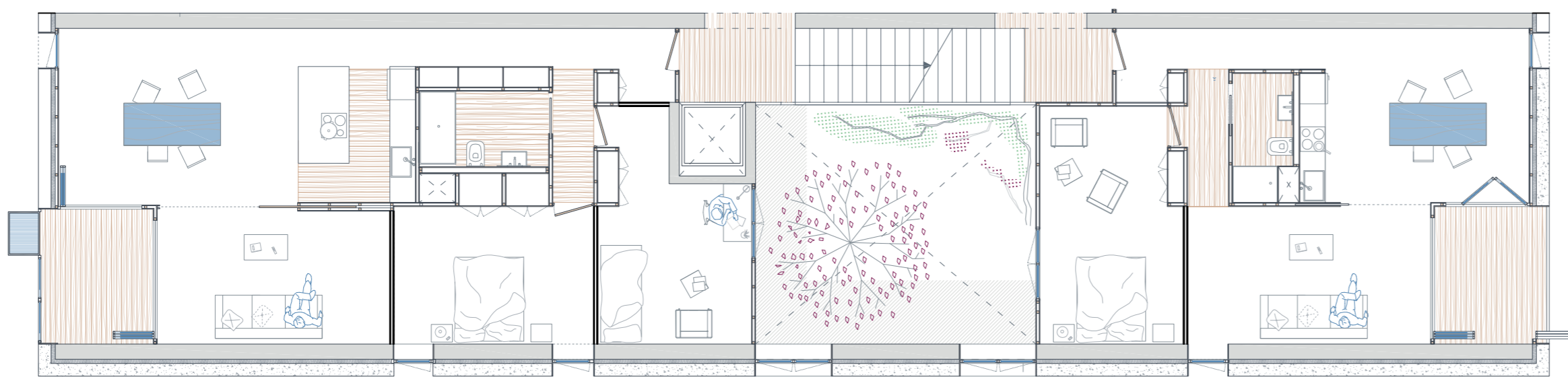


• Lucía y Carlos: matrimonio

• María: Soltera

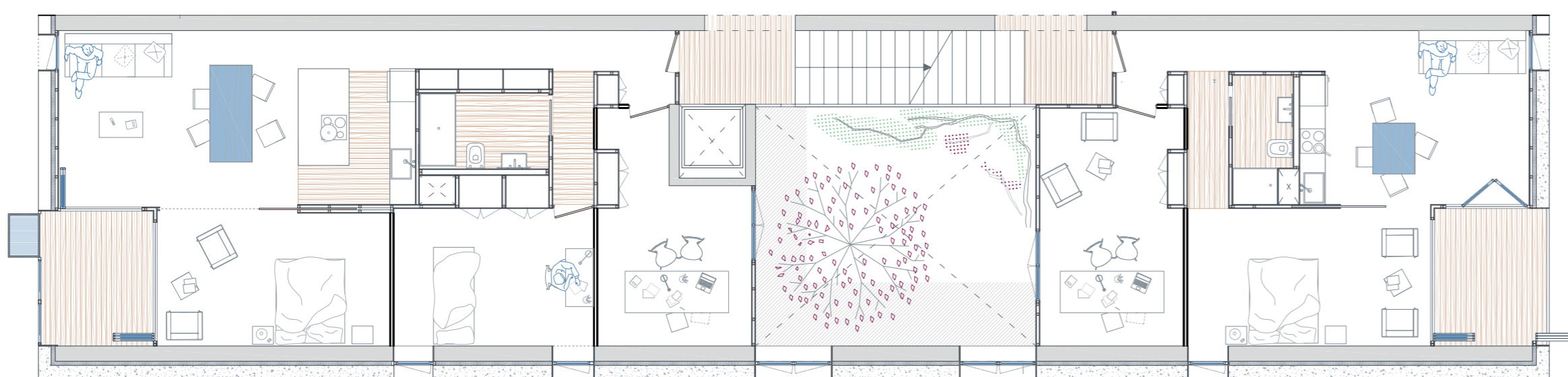


- 1 Cubierta invertida transitible  
-Tela asfáltica  
-Poliestireno extruido 10 cm  
-Pavimento flotante
- 2 Ventana abatible 70x220cm  
-carpintería madera  
-oble vidrio con cámara  
-Protección: persiana enrollable
- 3 Forjado prelosa  
-lamina bituminosa 4 mm  
-pavimento flotante madera de abe
- 4 Fachada de hormigón in situ  
-muro hormigón 25 cm  
-poliestireno extruido 10 cm  
-montantes madera cada 40 cm  
-tablero madera de abeto 16mm
- 5 Puerta abatible de vidrio



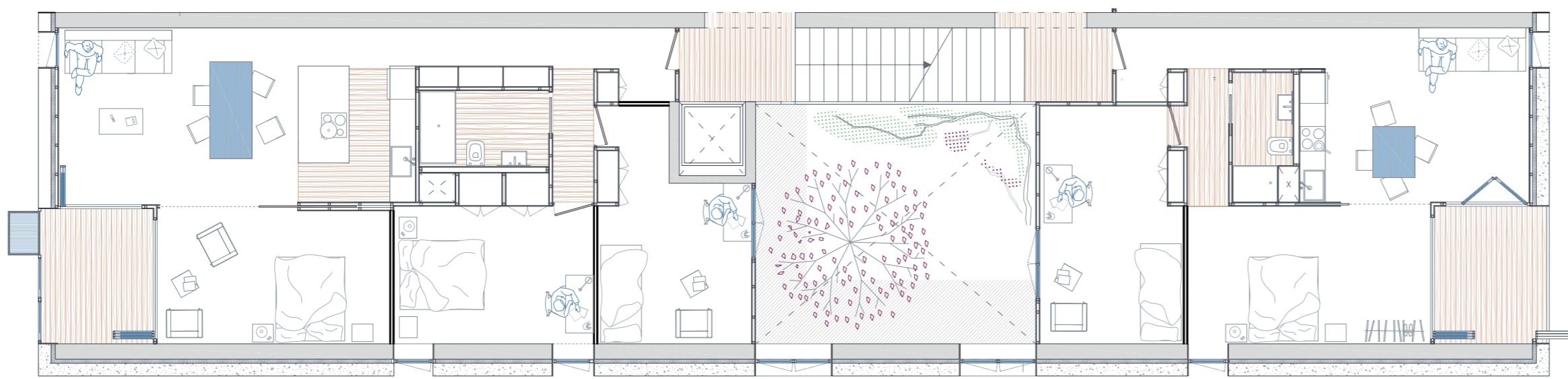
• Lucía y Carlos y su hijo Luis

• María y Juán: pareja



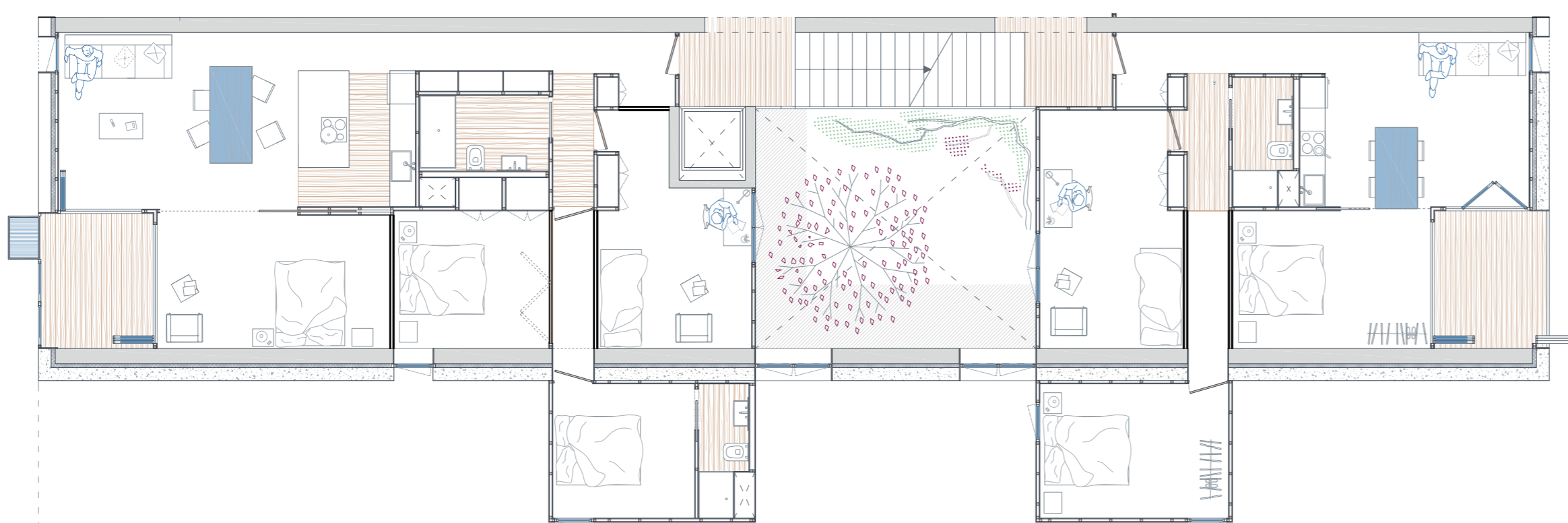
• Lucía y Carlos y su hijo Luis  
Lucía trabaja desde casa

• María y Juan: pareja  
Juan trabaja desde casa



• Lucía y Carlos y sus hijos Luis y Rocío

• María y Juán y su hija Lola



• Lucía y Carlos y sus hijos Luis y Rocío  
Y los abuelos

• María y Juán y su hija Lola  
y los invitados

