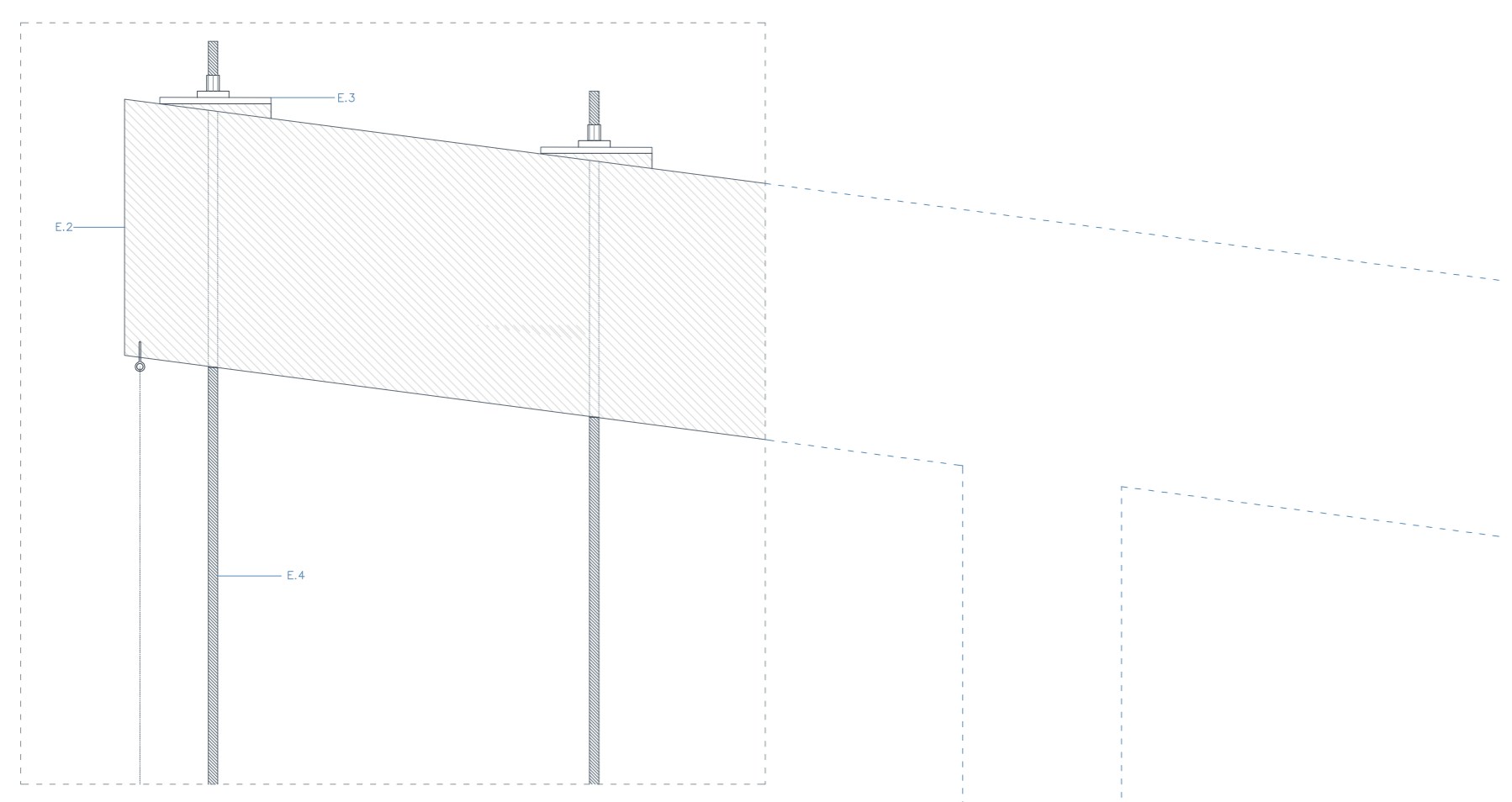


AXONOMETRÍA EXPLOTADA



- ESTRUCTURA**
- E.1 Empresillado de pilares existentes.
 - E.2 Prolongación de la estructura de hormigón preexistente para la sustentación de la nueva pasarela de acceso
 - E.3 Placa metálica de anclaje 20x30
 - E.4 Tensor "Dywidag" 30mm. Soporta los forjados de la pasarela. Fijado a través de una tuerca de anclaje y un manguito de unión a la nueva estructura de hormigón.
 - E.5 Tuerca de anclaje a al forjado colgado. Roscada a una placa de anclaje fijada mecánicamente a la estructura metálica de la pasarela
- CUBIERTA**
- Cu.1 Hormigón celular de formación de pendientes.
 - Cu.2 Lámina impermeable asfáltica de betún modificado y adherida. e:3mm
 - Cu.3 Aislamiento térmico rígido de poliestireno extruido. e : 8mm
 - Cu.4 Pedestal de soporte de suelo flotante
 - Cu.5 Pavimento flotante de hormigón. Despiece 500x500mm
- FACHADA**
- FA.1 Sistema SATE: mortero adhesivo, panel aislante, mortero de armadura, malla de armadura, revoco exterior
 - FA.2 Ventisqueros de chapa metálica de aluminio anodizado en color natural. e: 4mm
 - FA.3 Premarco de madera 50x50mm
 - FA.4 Carpintería abatible de aluminio con rotura de puente térmico.
 - FA.5 Anilla metálica fijada mecánicamente al forjado para la sujeción de malla metálica de galvanero
- FORJADO COLABORANTE**
- F.1 Placa de anclaje anclada al zuncho perimetral resistente
 - F.2 Perfil laminado IPE-140 colgado de los cables Dywidag y fijado a la fachada
 - F.3 Correas IPE-100 fijadas mecánicamente a la IPE-140
 - F.4 Perfil gredado colaborante
 - F.5 Losa de hormigón armado

