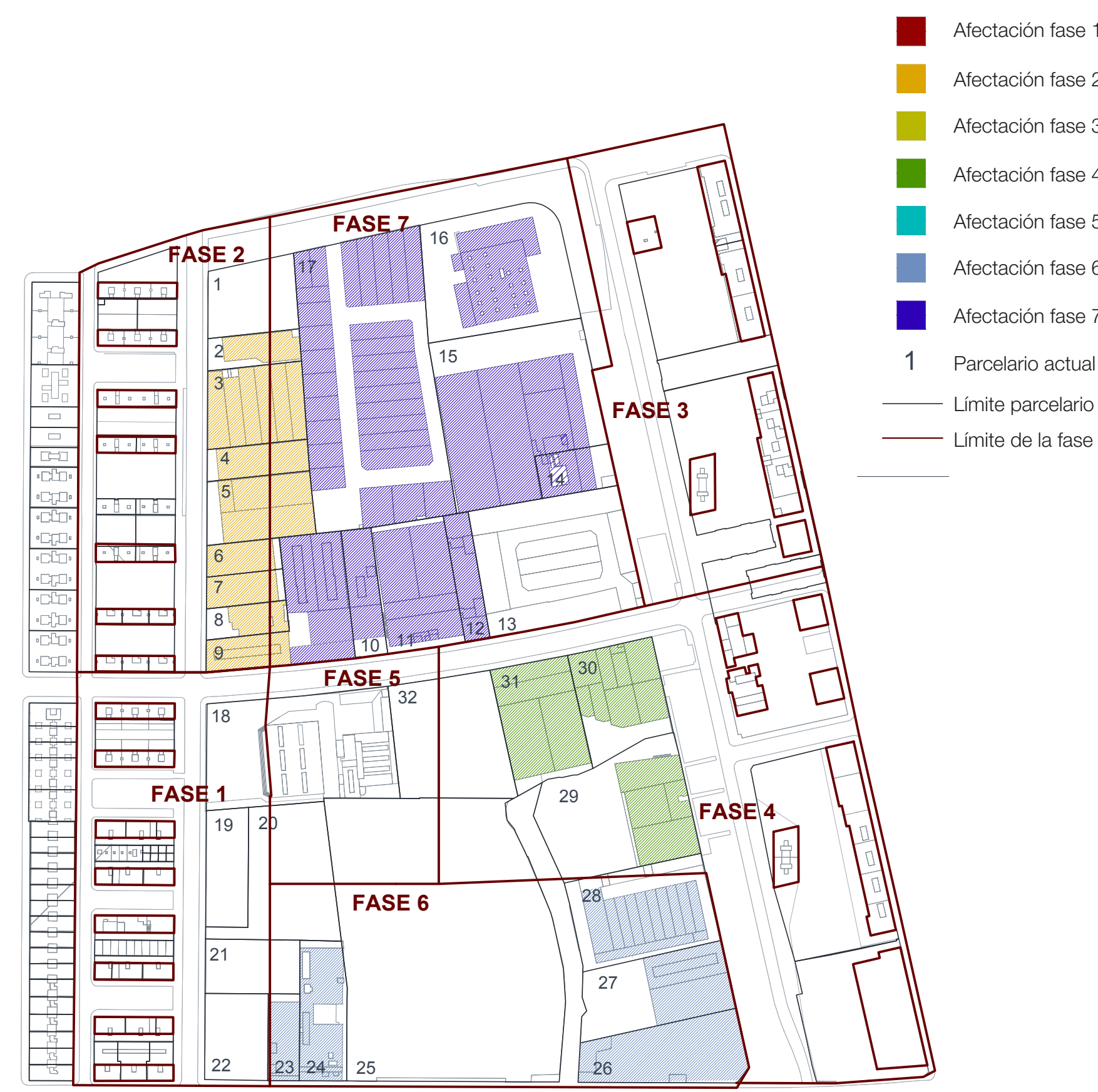


ESTADO ACTUAL
E_1:3000



ESTADO ACTUAL POR FASES
E_1:3000



ESTADO FINAL POR FASES
E_1:3000



ESTADO FINAL
E_1:3000



CUADROS CUANTITATIVOS Y COMPARATIVOS POR FASES

FASE 1

Parcela	Características	Propietarios	Superficie m2
18	Descampado	Ayuntamiento	8.125 m2
19	Descampado	Privado	2.008 m2
20	Descampado	Privado	4.831 m2
21	Descampado	Privado	2.060 m2
22	Descampado	Privado	2.194 m2

FASE 2

Parcela	Características	Propietarios	Superficie m2
1	Descampado	Ayuntamiento	2.560 m2
2	Aparcamiento	Privado varios	1.211 m2
3-4	Distric (antebancos)	Privado	4.410 m2
5	Inter Papel S.A.	Privado	2.693 m2
6	Lets Purses Distr.	Privado	957 m2
7	Taller de coches	Privado	971 m2
8	Almacenes	Privado varios	1.027 m2
9-10	Autobus Ratigo	Privado	5.961 m2

FASE 3

Parcela	Características	Propietarios	Superficie m2
29	Societ Papel	Privado	945 m2
30	Almacenes	Privado varios	2.670 m2
31	FOC Industrial	Privado	3.516m2

FASE 4

Parcela	Características	Propietarios	Superficie m2
29	Societ Papel	Privado	945 m2
30	Almacenes	Privado varios	2.670 m2
31	FOC Industrial	Privado	3.516m2

FASE 5

Parcela	Características	Propietarios	Superficie m2
32	Descampado	Privado	5.300 m2

FASE 6

Parcela	Características	Propietarios	Superficie m2
23	BlusSapace	Privado	945 m2
24	Telefónica	Privado varios	2.670 m2
25	Descampado	Privado	3.516m2
26	Citroen	Privado varios	2.670 m2
27	Girardo	Privado	4.100m2
28	Talleres	Privado	4.600m2

FASE 7

Parcela	Características	Propietarios	Superficie m2
11	Almacen	Privado	3.883 m2
12	Almacen	Privado varios	1.255 m2
13	Talleres	Privado varios	8.012 m2
14-15	Almar Mead	Privado	11.396 m2
16	Consortio Ford	Privado	6.791 m2
17	Talleres	Privado varios	15.560 m2

VALORES DE LA PROPUESTA

Superficie de la fase m2	15.810 m2
Superficie de sistemas	10.430 m2
Superficie de zonas	5.380 m2
Techo edificable m2	25.300 m2
Vivienda	21.101 m2
Oficinas	0 m2
Comercio	4.189 m2
Productivo	0 m2
I.E. neto	4,7
I.E. bruto	1,6

VALORES DE LA PROPUESTA

Superficie de la fase m2	15.500 m2
Superficie de sistemas	10.005 m2
Superficie de zonas	5.455 m2
Techo edificable m2	24.300 m2
Vivienda	20.244 m2
Oficinas	0 m2
Comercio	1.048 m2
Productivo	3.008 m2
I.E. neto	4,5
I.E. bruto	1,6

VALORES DE LA PROPUESTA

Superficie de la fase m2	19.000 m2
Superficie de sistemas	15.897 m2
Superficie de zonas	3.103 m2
Techo edificable m2	30.600 m2
Vivienda	30.600 m2
Oficinas	0 m2
Comercio	0 m2
Productivo	0 m2
I.E. neto	9,9
I.E. bruto	1,6

VALORES DE LA PROPUESTA

Superficie de la fase m2	50.500 m2
Superficie de sistemas	38.640 m2
Superficie de zonas	11.860 m2
Techo edificable m2	78.290 m2
Vivienda	30.720 m2
Oficinas	24.300 m2
Comercio	7.889 m2
Productivo	15.581 m2
I.E. neto	6,6
I.E. bruto	1,6

VALORES DE LA PROPUESTA

Superficie de la fase m2	8.500 m2
Superficie de sistemas	3.810 m2
Superficie de zonas	4.690 m2
Techo edificable m2	13.500 m2
Vivienda	30.720 m2
Oficinas	24.300 m2
Comercio	5.247 m2
Productivo	0 m2
I.E. neto	3,0
I.E. bruto	1,6

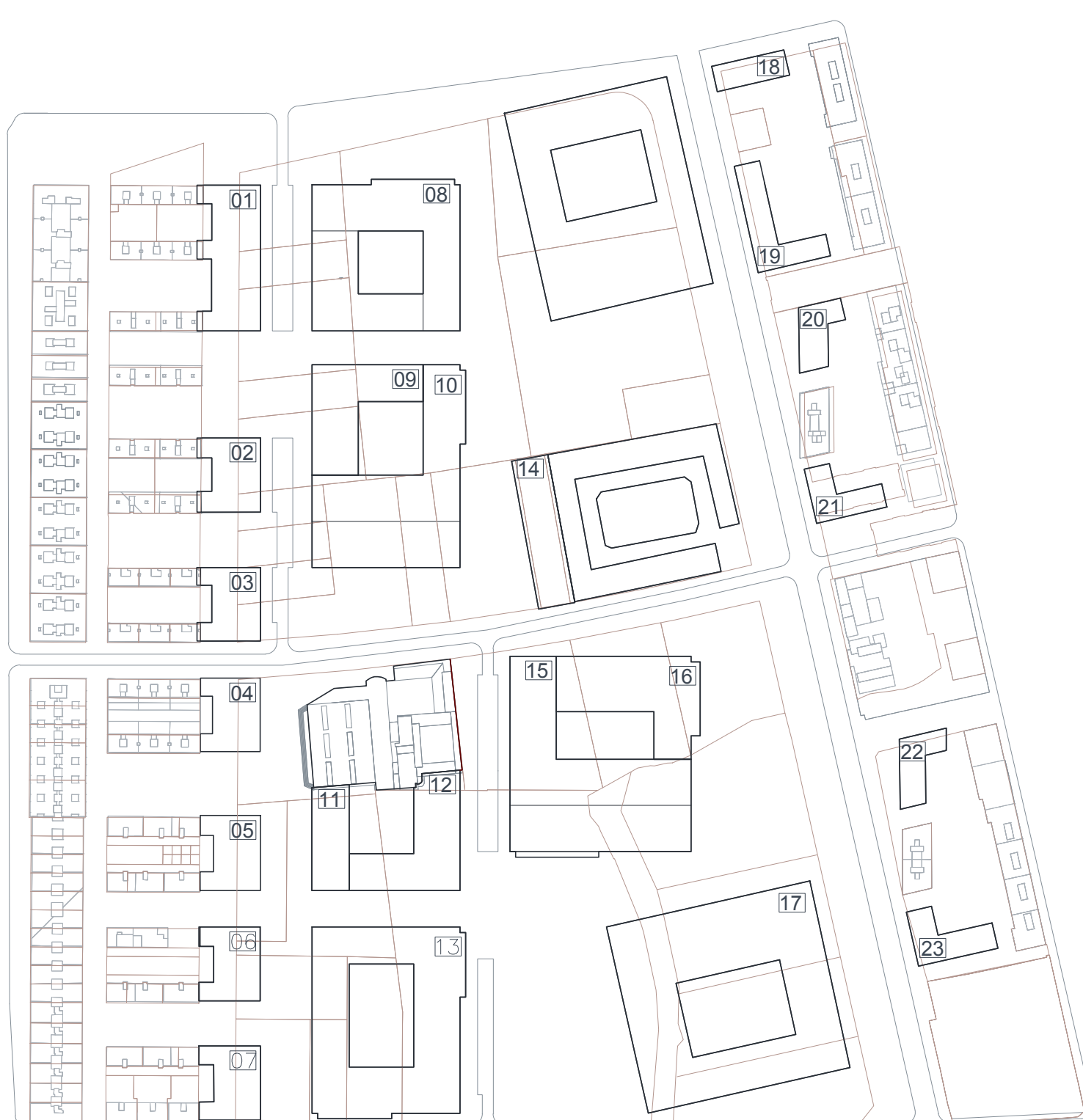
VALORES DE LA PROPUESTA

Superficie de la fase m2	35.740 m2
Superficie de sistemas	16.080 m2
Superficie de zonas	19.660 m2
Techo edificable m2	79.550m2
Vivienda	42.223 m2
Oficinas	24.300 m2
Comercio	5.247 m2
Productivo	7.781 m2
I.E. neto	9,8
I.E. bruto	2,2

VALORES DE LA PROPUESTA

Superficie de la fase m2	45.210 m2
Superficie de sistemas	10.630 m2
Superficie de zonas	34.580 m2
Techo edificable m2	82.800 m2
Vivienda	20.514 m2
Oficinas	24.300 m2
Comercio	6.519 m2
Productivo	31.467 m2
I.E. neto	5,5
I.E. bruto	1,8

PROPUESTA DE DIVISIÓN DE PARCELAS
E_1:3000



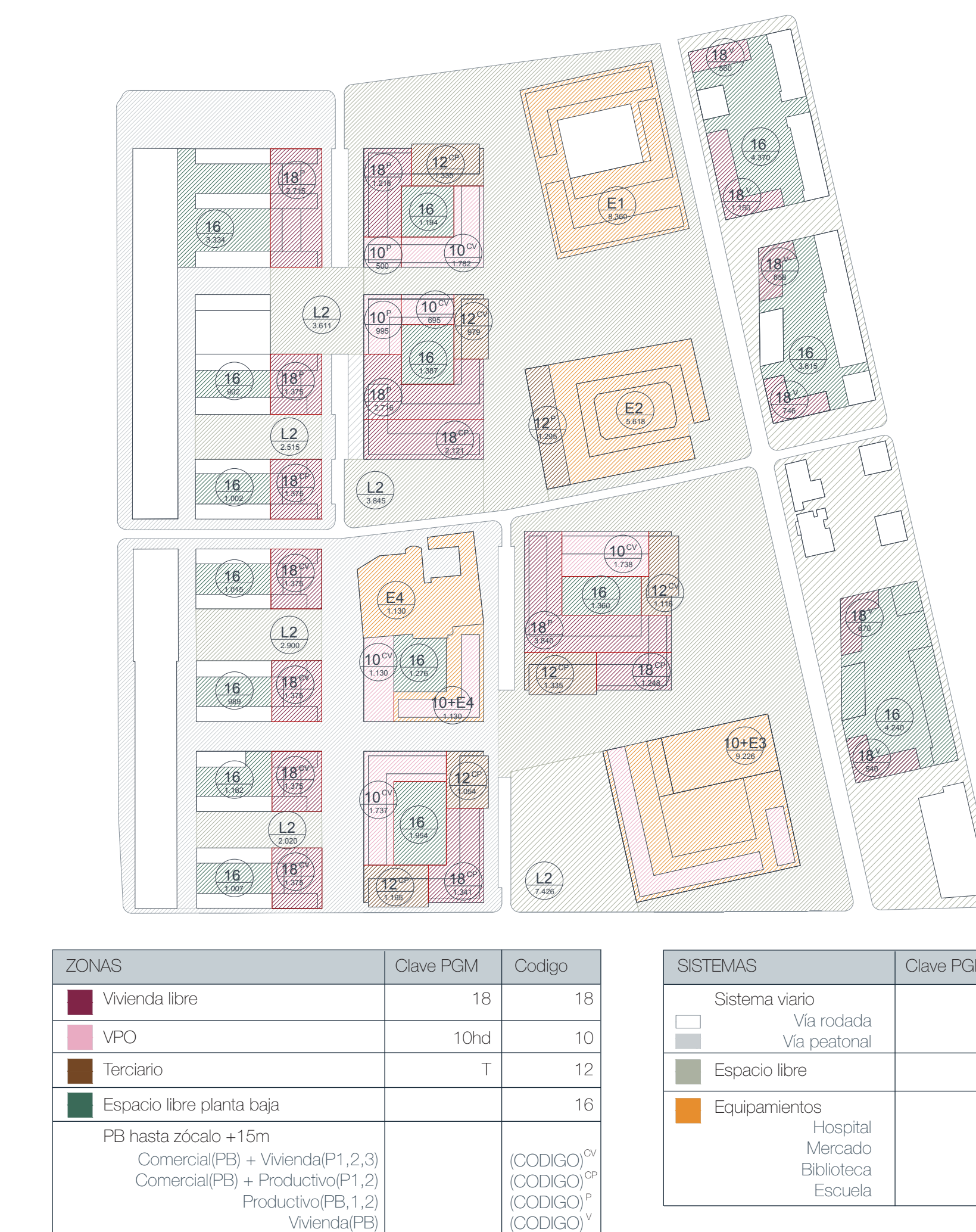
PARCELAS EXISTENTES

Número parcela	Superficie (m2)	Porcentaje (%)
1	2.552	1,8%
2	1.207	0,8%
3	3.068	2,1%
4	1.300	0,9%
5	2.712	1,9%
6	944	0,6%
7	986	0,7%
8	1.024	0,7%
9	4.347	2,3%
10	1.610	1,1%
11	3.914	2,7%
12	1.306	0,9%
13	7.913	5,5%
14	1.307	0,9%
15	9.694	6,7%
16	7.004	4,8%
17	15.306	10,5%
18	8.125	5,6%
19	2.008	1,4%
20	4.831	3,3%
21	2.060	1,4%
22	2.194	1,5%
23	1.100	0,8%
24	2.611	1,8%
25	23.669	16,3%
26	3.795	2,6%
27	4.129	2,8%
28	5.068	3,5%
29	6.644	4,6%
30	3.615	2,5%
31	3.831	2,6%
32	5.365	3,7%
TOTAL	145.248	100,0%

PARCELAS NUEVAS

Número parcela	Superficie (m2)	Ocupación max. suelo (%)	Techo edificado (m2)	INDEX TOTAL
1	2.323	4,3%	11.347	4,2
2	1.232	2,3%	6.754	4,9
3	1.200	2,2%	6.329	4,6
4	1.182	2,2%	6.239	4,6
5	1.201	2,2%	6.483	4,6
6	1.170	2,2%	6.342	4,6
7	1.173	2,2%	6.273	4,6
8	5.269	9,8%	37.569	5,9
9	2.195	4,1%		
10	5.317	9,9%	45.297	9,2
11	1.138	2,1%		
12	2.278	4,2%	14.344	1,5
13	6.337	11,8%	54.677	6,8
14	1.620	3,0%	20.463	0,9
15	6.423	12,0%		
16	2.902	5,4%	63.390	6,1
17	6.093	11,4%	45.116	2,1
18	560	1,0%		
19	1.142	2,1%	15.876	3,0
20	657	1,2%		
21	743	1,4%	14.770	3,1
22	669	1,3%		
23	841	1,6%	14.957	2,9
TOTAL	53.665	100,0%		3,9

CALIFICACIÓN DEL SUELO
E_1:3000



PARÁMETROS DEL ÁMBITO DEL PROYECTO
E_1:3000

Ocupación del SUELO

Calificación	PARAMETROS DEL ÁMBITO	Superficie total propuesta m2 suelo	
Suelo - sistemas	Vario	59.611	18%
	Espacio libre Equipamientos	102.795	32%
		33.489	10%
Total suelo - sistemas		195.895	60%
Total suelo - zonas		111.351	40%
TOTAL		307.246	100%

TECHO EDIFICABLE

Calificación	PARAMETROS DEL ÁMBITO	Superficie total propuesta m2 suelo	
Vivienda libre		59.611	18%
Vivienda dotacional		102.795	32%
Total vivienda		183.500	53,1%
Productivo		53.322	15,6%
Comercio		32.781	10%
Oficinas		72.900	21,9%
Total suelo - zonas		159.003	48,9%
TOTAL		342.503	100%
Indice de edificabilidad bruto			1,67
Indice de edificabilidad neto			3,9