

Sumari

SUMARI	1
A. TENDÈNCIES SOCIALS	3
A.1 LA CONFIGURACIÓ DE LES LLARS	3
A.2 NOVES TENDÈNCIES DE CONSUM DE LA SOCIETAT ESPANYOLA	4
B. MARXANDATGE I APARADORISME	7
B.1 El nou aparador	8
C. SUBCATEGORIES DELS GRUPS D'ALIMENTS	13
D. DIAGRAMA DE FLUX DE LA INSTAL·LACIÓ	15
E. PLA FINANCER	17
E.1 INVERSIÓ INICIAL	17
E.2 ESPECIFICACIÓ DELS SOUS I SALARIS	19
E.3 AMORTITZACIONS	24
E.4 LÍISING	25
E.5 COMPTE DE RESULTATS PROVISIONAL	27
E.5.1 COMPTE DE RESULTATS PROVISIONAL DEL PRIMER ANY	27
E.5.2. COMPTE DE RESULTATS PROVISIONAL DELS 5 PRIMERS ANYS ...	29
E.6 BALANÇ DE TRESORERIA	30
E.7 BALANÇ DE SITUACIÓ DEL PRIMER ANY	32

A. TENDÈNCIES SOCIALS

Aquest capítol de l'annex, pretén estudiar la tendències socials així com els canvis produïts en la societat en quan a la configuració de les llars i analitzar les tendències socials de compra i consum de productes amb l'objectiu de descobrir les orientacions del mercat i les tipologies dels productes amb potencial èxit.

A.1 LA CONFIGURACIÓ DE LES LLARS

Hi ha certes característiques que marquen la configuració de les noves llars: disminució de la mida de les llars, augment de les llars unipersonals, disminució del nombre de matrimonis, augment de ruptures matrimonials, famílies monoparentals, matrimonis sense fills, augment de l'edat d'emancipació, augment de llars unipersonals de persones grans, democratització de les decisions familiars, entre d'altres.

L'edat d'emancipació s'ha vist augmentada, gairebé el 70% dels joves d'entre 20 i 29 anys viuen amb els pares. [Estudi Obra Social de La Caixa] Aquest fet es deu a diferents factors com la prolongació de la formació, la dificultat d'accés al primer lloc de treball, la precarietat dels contractes, la demanda de millors condicions de vida, l'elevat preu dels habitatges...

Actualment, la mitjana d'habitants d'una llar se situa per sota dels 3 membres. Les raons causants són la inestabilitat laboral, el retràs de l'edat d'emancipació, la incorporació de la dona a la feina, l'augment d'edat a la que es comencen a tenir fills i l'augment de les despeses familiars.

L'augment de separacions i divorcis generen noves situacions: llars unipersonals, famílies monoparentals (que inclou vidus i viudes, i pares i mares solters) i famílies reconstituïdes formades a partir de noves relacions on un o ambdós membres de la parella aporta fills d'una relació anterior.

Un altre segment a l'alça és la de llars amb matrimonis sense fills. Són un col·lectiu molt interessant pel què fa al consum ja que acostumen a ser parelles de mitjana edat on ambdós treballen però no tenen fills, el que provoca tenir més capacitat per obtenir productes de més qualitat.

La democratització de les decisions familiar també és un fet canviant en la configuració de les llars. Per a la presa de decisions han passat a implicar-se les dues parts de la parella. En el cas de tenir fills, cada cop és més important el pes de les seves opinions i són molt influents en la presa de decisions. Tenen més temps per a informar-se i estar al dia de les últimes novetats, i es converteixen en nous experts en la compra.

A.2 NOVES TENDÈNCIES DE CONSUM DE LA SOCIETAT ESPANYOLA

Es constata que els dos grans successos generadors de nous hàbits de vida i, per tant, de consum a les llars poden considerar-se la crisi econòmica i la revolució tecnològica.

Directament del productor

Un 13,9% dels consumidors han comprat directament al productor l'últim any. Tot i que es més pròpia del col·lectiu de gent jove, s'estén a totes les generacions, per tant, es pot esperar que vagi en augment els propers anys. Aquest sistema de compra ofereix uns preus i qualitat molt bona. Igualment es pot realitzar la compra per internet, per estalviar temps. Aquest tipus de compra és pròpia de persones tecnològiques i, al mateix temps, amant dels productes naturals i sensitius. Son consumidors i compradors selectius.

Comprador marca regional

Un 26,2% dels consumidors compren productes i marques del seu país o regió abans que productes d'altres procedències. El perfil del comprador de marques regionals es caracteritza per ser de classe acomodada, madur, educat i informat. Els seus hàbits de vida, consum i compra són els propis d'una persona cívica, solidària i amb gran consciència social: recicla, fa turisme responsable i premia o castiga a les empreses per les seves bones o males praxis. Cal remarcar que la crisi econòmica ha fet que aquest tipus de consumidor vagi in crescendo per un instint de protecció cap a les coses del nostre voltant.

La compra online

El darrer any, un 14,2% dels ciutadans van comprar exclusivament online alguna categoria de producte. L'encapçalen els serveis d'entreteniment, seguit de productes financers. En darrer lloc se situen les begudes i productes de neteja de la llar. La compra online no és un fenomen només de joves, tot i que està més estès en aquest sector de la població. Acostumen a ser de classe acomodada, educats i informats i abunden més a la perifèria d'una gran ciutat.

El principal causant del creixement de les compres online és la manca de temps. Son persones que busquen simplificar les tasques domèstiques de la vida quotidiana i compren

més per telèfon que la resta d'enquestats a l'estudi. Es veuen a si mateixos comprant per exclusivament internet en un futur.

En busca d'una experiència

El 12,4% de la població creu que és imprescindible que la compra sigui una experiència especial i única. Exigeixen locals agradables i ben ambientats, així com un tracte exquisit per part dels venedors. També demanen webs estètiques i segures.

Són joves nadius digitals, molt enganxats als mòbils i les noves tecnologies. Estan disposats a pagar i comprar més i fer recomanacions, especialment a les xarxes socials. La societat digital empeny al consumidor i comprador a buscar espais on es prioritzi d'estètica, la delicadesa i l'exquisidesa. L'automatització no està renyida amb la bellesa i el bon gust. Per un consumidor que busca una bona experiència, encertaran les marques que inverteixin en fer de la compra una experiència agradable.

B. MARXANDATGE I APARADORISME

El disseny de qualsevol comerç és important. Si ens fixem amb els nous hàbits de compra especificats a l'apartat 4.1.3, podem observar com hi ha una tipologia de compradors que creuen imprescindible que la compra sigui una experiència especial i única i cal aconseguir l'harmonia necessària per satisfer aquesta tipologia de clients.

El local té una superfície de venda de 700m². L'estructura arquitectònica del local permet tenir uns sostre alt per aconseguir un espai gran i obert. Els colors utilitzats per l'establiment seran colors clars i freds ja que generen una sensació de més espai i amplitud. Es combinaran diferents tons de blaus, tots ells molt suaus, i el blanc. El color blau és idoni per comunicar una sensació d'amabilitat i profunditat, el blanc dona sensació de puresa i neteja i és el més utilitzat en supermercats i autoserveis. Es combinaran parets llises amb parets d'obra vista pintades de color blanc.

En quan a la il·luminació, un dels aspectes clau pel què fa el disseny i la decoració de l'establiment comercial, es pensa amb una llum clara i nítida ja que aconsegueix acaparar l'atenció del públic i resulta més confortable. El sostre del local està format per paraments envidrats dels teulats de dent de serra. Són vidres transparents amb doble làmina per disminuir les pèrdues de calor.

Les dues zones de MercaTech estaran ben diferenciades, amb el nom de cada part escrits a la paret més visible de la zona, amb caràcters de grans dimensions i la mateixa tipologia amb la que es fa el logotip de l'empresa.

Les parades dels diferents comerços que integren la zona Merca seguiran un mateix patró. Es localitzaran per tipologia de productes oferts, creant la zona de carnisseries, peixateries, fruites i verdures i menjars preparats. Els taulells i les caixes enregistradores seran comuns a totes les parades per tal que quedi tot en harmonia.

Aspectes bàsics a considerar:

- Accés al local còmode, accessible per a tothom, sense graons ni barreres de capacitat
- Fàcil accés de les mercaderies al magatzem
- Diferenciació de les diferents zones de venda ben senyalitzades
- Optimització de l'espai
- Distribució de les parets amb pantalles tàctils en forma d'espiga per afavorir el sentit de circulació.

- Disposició en U de les parades de la zona Merca per tal que el client recorri tot l'establiment i visualitzi totes les parades de les diferents tipologies d'alimentació.

B.1 El nou aparador

L'aplicació a partir de la qual el consumidor realitza la seva compra de productes envasats és l'actual aparador. És el vincle principal de MercaTech amb l'exterior i és l'impacte més important que rebrà l'usuari, per tal cal captar la seva atenció i garantir un grau de satisfacció molt elevat.

Les parets on se situaran les pantalles tàctils seran de color blau clar, pujat de to per tal de captar l'atenció del públic. No se situaran més de 5 pantalles tàctils a cada paret per evitar l'acumulació de clients. En cada una d'elles, hi haurà una pantalla adaptada a les persones de mobilitat reduïda, per tant a una alçada més baixa.

L'aplicació ha de tenir el poder d'atracció del client. És per aquesta raó que el disseny ha de ser senzill i fàcil d'utilitzar per a tot tipus de públic. A continuació es mostren imatges del disseny creat per a l'aplicació. Aquest disseny és el que s'enviarà a l'empresa contractada per al desenvolupament d'aquesta.

BENVINGUT A MERCATECH

**CLIENT AMB TARJA DE
FIDELITZACIÓ**

Recordi passar la tarja pel lector

**CLIENT SENSE TARJA DE
FIDELITZACIÓ**

PRODUCTES ÚLTIMES COMPRES CURSOS LES SEVES DADIS

Hola Nom i Cognoms,

La seva darrera compra va ser el dia DD/MM. Pot consultar els productes a: ÚLTIMES COMPRES

Li recordem els esdeveniments d'aquest mes:

OCTUBRE 2015

Di	Dm	Dc	Dj	Dv	Ds	Dg
			1	2	3	4
5	6	7	8	9	10	11
12	13	14	15	16	17	18
19	20	21	22	23	24	25
26	27	28	29	30	31	

1ª EDICIÓ DEL CURS DE CUINA: ELS PANALLETES

24/10 de 10:30 a 13:00

LA CASTANYADA

ACTIVITAT PELS NENS ENTRE 7 I 16 ANYS

30/10

ÚLTIM DIA PER PARTICIPAR AL CONCURS: FOTO DE L'ESTIU

23/10

*fagi clic sobre l'esdeveniment que vol participar

02 d'octubre de 2015

ÚLTIMES COMPRES CURSOS LES SEVES DADIS LA SEVA COMPRA

De moment ha seleccionat:

ALIMENTACIÓ GENERAL

Alimentació general

Begudes

Làctics i derivats

Frescos i congelats

Drogueria i perfumeria

Infants

Mascotes

LI POT INTERESSAR

TOTAL:

FINALITZAR LA COMPRA

LES OFERTES D'AVUI

02 d'octubre de 2015

LA SEVA COMPRA

De moment ha seleccionat:

ÚLTIMES COMPRES CURSOS LES SEVES DADIS

PRODUCTES

IMATGE DEL PRODUCTE SELECCIONAT

INFORMACIÓ NUTRICIONAL

ENERGIA	
GREIXOS	
àc. grassos saturats	
HIDRATS DE CARBONI	
SUCRES	
FIBRA ALIMENTÀRIA	
PROTEÏNES	
SAL	

TOTAL:

FINALITZAR LA COMPRA

Alimentació general

Begudes

Làctics i derivats

Frescos i congejats

Drogueria i perfumeria

Infants

Mascotes

LI POT INTERESSAR

LES OFERTES D'AVUI

02 d'octubre de 2015

LA SEVA COMPRA

De moment ha seleccionat:

ÚLTIMES COMPRES CURSOS LES SEVES DADIS

CURSOS

OCTUBRE 2015

DI	DM	DC	DJ	DV	DS	DG
			1	2	3	4
5	6	7	8	9	10	11
12	13	14	15	16	17	18
19	20	21	22	23	24	25
26	27	28	29	30	31	

NOVEMBRE 2015

DI	DM	DC	DJ	DV	DS	DG
						1
2	3	4	5	6	7	8
9	10	11	12	13	14	15
16	17	18	19	20	21	22
23	24	25	26	27	28	29
30						

DESEMBRE 2015

DI	DM	DC	DJ	DV	DS	DG
					5	6
7	8	9	10	11	12	13
14	15	16	17	18	19	20
21	22	23	24	25	26	27
28	29	30	31			

1ª EDICIÓ DEL CURS DE CUINA:
ELS PANALLETES

24/10 de 10:30 a 13:00

2ª EDICIÓ DEL CURS DE CUINA:
PASTA FRESCA

07/11 de 10:30 a 13:00

1ª EDICIÓ DEL CURS DE CUINA:
DELICADESES

21/11 de 10:30 a 13:00

1ª EDICIÓ DEL CURS DE CUINA:
POSTRES

05/12 de 10:30 a 13:00

1ª EDICIÓ DEL CURS DE CUINA:
EL DINAR DE NADAL

19/12 de 10:30 a 13:00

*fagi clic sobre l'esdeveniment que vol participar

Sr. _____

PRODUCTES ULTIMES COMPRES CURSOS

LES SEVES DADES

DADES PERSONALS

NOM I COGNOMS

TELÈFON DE CONTACTE

CORREU ELECTRÒNIC

ADREÇA

LOCALITAT

INDIQUI SI VOL REBRE INFORMACIÓ DE:

RECEPTES

OPERTES DE LA SETMANA

OPERTES DEL MES

CONCURSOS

CURSOS

ZONA DE RECOLLIDA

BOTIGA A DOMICILI SUPLEMENT APARCAMENT

El seu saldo de punts acumulat és de:

BESCANVIAR PER UN REGAL

02 d'octubre de 2015

LA SEVA COMPRA

De moment ha seleccionat:

TOTAL:

REALITZAR PAGAMENT



C. SUBCATEGORIES DELS GRUPS D'ALIMENTS

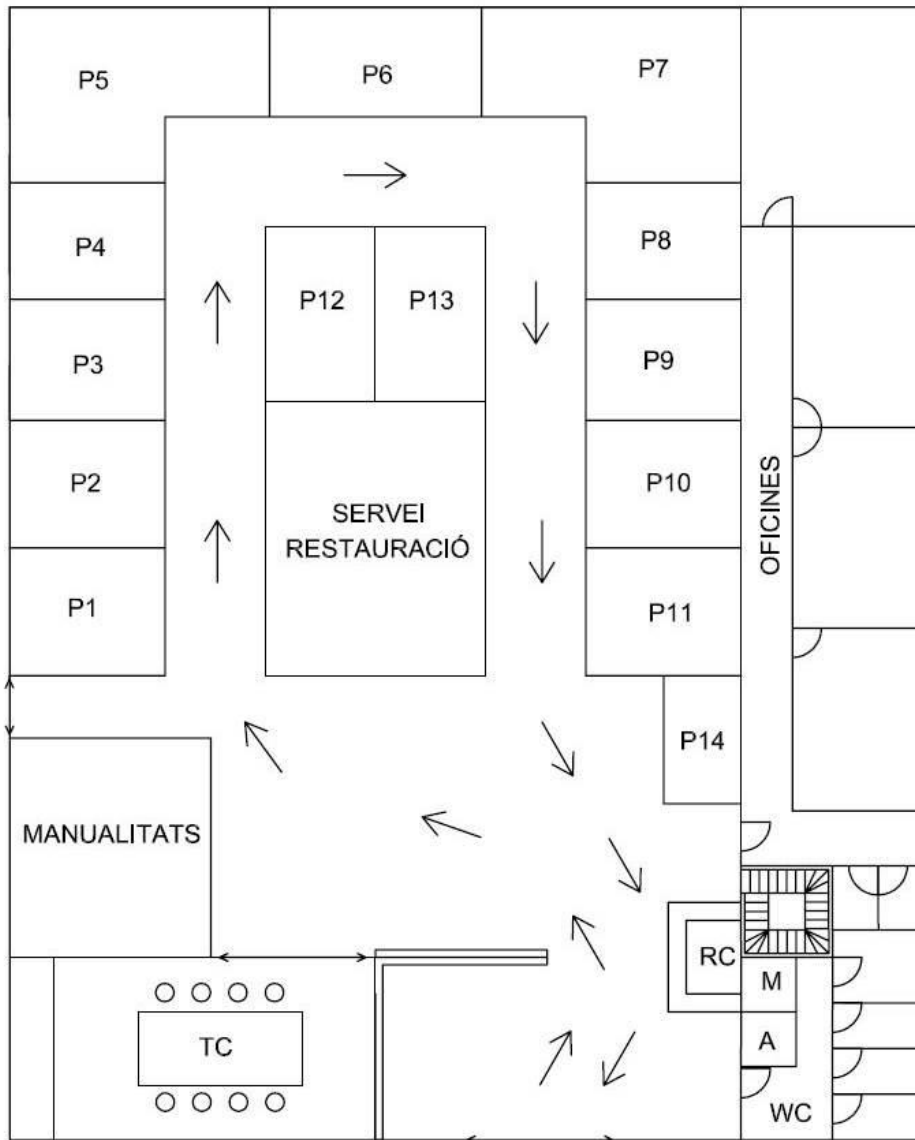
Alimentació general	Begudes	Làctics
<ul style="list-style-type: none"> - Oli, vinagre i sal - Arrossos i farines - Brioixeria - Conserves - Esmorzars - Dietètica - Dolços - Espècies - Fuites seques - Galetes - Làctics i ous - Llegums - Pa - Pasta - Salses - Aperitius - Sopes i purés - Sense gluten 	<ul style="list-style-type: none"> - Aigua - Concentrat de fruites - Begudes ecològiques - Begudes gasoses - Begudes isotòniques - Refrescos - Sucs - Cava i sidra - Cerveses - Moscatell - Licors - Vins - Begudes alcohòliques 	<ul style="list-style-type: none"> - Batuts - Begudes de soja - Iogurt - Llet condensada - Llet evaporada o en pols - Mantega i margarina - Nata - Postres

Frescos i congelats	Infants	Mascotes
<ul style="list-style-type: none"> - Fregits - Gelats i postres - Pa - Peixos i mariscs - Pizzes i pasta - Plats precuinats - Rebosteria congelada - Saltejats 	<ul style="list-style-type: none"> - Alimentació - Bolquers - Higiene i perfumeria 	<ul style="list-style-type: none"> - Gats - Gossos - Ocells - Rosegadors

Drogueria i perfumeria
Drogueria
- Ambientadors
- Calçat
- Conservació d'aliments
- Detergents roba
- Encenedors i llumins
- Insecticides
- Lleixius i desinfectants
- Rentaplats
- Suavitants
- Utensilis
Higiene personal
- Afaitat i depilació
- Colònia
- Coloració
- Complements
- Cosmètica corporal
- Cosmètica facial
- productes cabell
- Desodorants
- Higiene bucal
- Higiene corporal
- Higiene íntima
- Maquillatge
- Protectors solars
- Para farmàcia

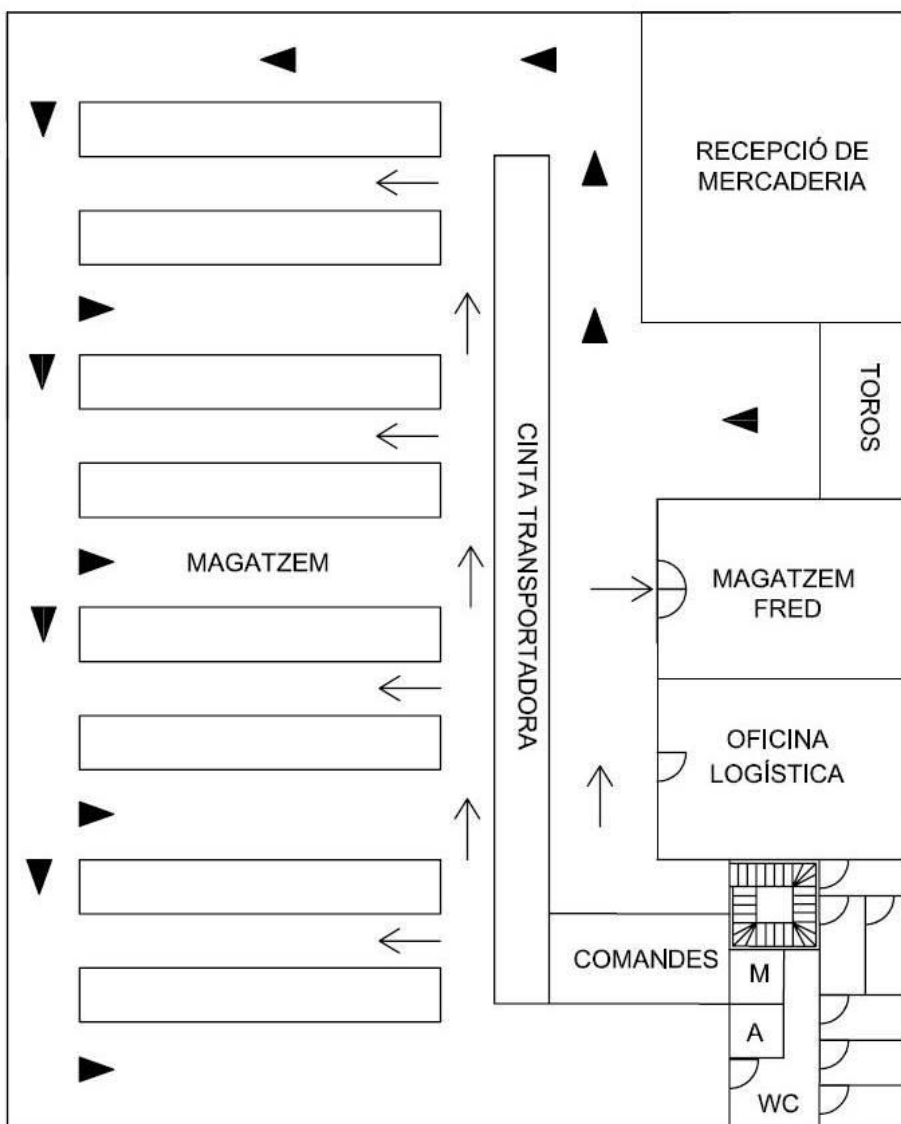
D. DIAGRAMA DE FLUX DE LA INSTAL·LACIÓ

A continuació s'exposa un esquema del plànol de la planta de comercialització i la planta del magatzem.





Llegenda:

- De P1 a P14: parades d'alimentació fresca
- TC: Taller de cuina
- M: Muntacàrregues
- A: Ascensor
- RC: Recollida de comandes



Llegenda:

-  Zona de pas dels toros
-  Zona de pas dels operaris
- M: Muntacàrregues
- A: Ascensor

E. PLA FINANCER

A continuació s'adjunten els quadres del compte de resultats, el pressupost de tresoreria i el balanç de situació.

E.1 INVERSIÓ INICIAL

	Base Imponible	IVA 21%	Total
Creació de MercaTech	25.000		25.000
Despeses jurídiques	2.000	420	2.420
Primer establiment	20.000		20.000
Aplicació informàtica	7.000		7.000
Reforma local	65.000	13.650	78.650
Adaptació tecnològica	90.000	18.900	108.900
Mobiliari	33.500	7.035	40.535
Existències inicials	144.000		144.000
Equips informàtics	10.000		10.000
Campanya publicitària inic	3.500	735	4.235
TOTAL	400.000	40.740	440.740

E.2 ESPECIFICACIÓ DELS SOUS I SALARIS

DIRECTOR GENERAL

Sou base	2.000
Compl. Salarial	300
Retenció IRPF	20,00%
Seg.Soc. contingències comunes	4,70%
Seguretat social AT, EP, FP, Atur 1,7%	1,70%
Seguretat social a càrrec de l'empresa	33,00%

	Gen.	Feb.	Març	Abril	Maig	Juny	Juliol	Agost	Set.	Oct.	Nov.	Dec.	Total
Sou base	2.000	2.000	2.000	2.000	2.000	2.000	2.000	2.000	2.000	2.000	2.000	2.000	24.000
Compl. Salarial	300	300	300	300	300	300	300	300	300	300	300	300	3.600
Paga extra	0	0	0	0	0	0	2.300	0	0	0	0	2.300	4.600
Prorrata pagues extras	383	383	383	383	383	383	383	383	383	383	383	383	4.600
Seg.Soc. contingències comunes	126	126	126	126	126	126	126	126	126	126	126	126	1.513
Seguretat social AT, EP, FP, Atur 1,7%	46	46	46	46	46	46	46	46	46	46	46	46	547
Retenció IRPF	460	460	460	460	460	460	920	460	460	460	460	920	6.440
Import líquid	1.668	1.668	1.668	1.668	1.668	1.668	3.508	1.668	1.668	1.668	1.668	3.508	23.699
Liquidació SS treballador	172	172	172	172	172	172	172	172	172	172	172	172	2.061
Liquidació SS empresa	759	759	759	759	759	759	759	759	759	759	759	759	9.108
Total a liquidar SS	931	931	931	931	931	931	931	931	931	931	931	931	11.169
Liquidació IRPF	0	0	0	1.380	0	0	1.380	0	0	1.840	0	0	4.600

ADMINISTRACIÓ I RRRH

Sou base	1.700
Compl. Salarial	340
Retenció IRPF	13,00%
Seg.Soc. contingencies comunes	4,70%
Seguretat social AT, EP, FP, Atur 1,7%	1,70%
Seguretat social a càrrec de l'empresa	33,00%

	Gen.	Feb.	Març	Abril	Maig	Juny	Juliol	Agost	Set.	Oct.	Nov.	Dec.	Total
Sou base	1.700	1.700	1.700	1.700	1.700	1.700	1.700	1.700	1.700	1.700	1.700	1.700	20.400
Compl. Salarial	340	340	340	340	340	340	340	340	340	340	340	340	4.080
Paga extra	0	0	0	0	0	0	2.040	0	0	0	0	2.040	4.080
Prorrata pagues extras	340	340	340	340	340	340	340	340	340	340	340	340	4.080
Seg.Soc. contingencies comunes	112	112	112	112	112	112	112	112	112	112	112	112	1.342
Seguretat social AT, EP, FP, Atur 1,7%	40	40	40	40	40	40	40	40	40	40	40	40	486
Retenció IRPF	265	265	265	265	265	265	530	265	265	265	265	530	3.713
Import líquid	1.622	1.622	1.622	1.622	1.622	1.622	3.397	1.622	1.622	1.622	1.622	3.397	23.019
Liquidació SS treballador	152	152	152	152	152	152	152	152	152	152	152	152	1.828
Liquidació SS empresa	673	673	673	673	673	673	673	673	673	673	673	673	8.078
Total a liquidar SS	826	826	826	826	826	826	826	826	826	826	826	826	9.906
Liquidació IRPF	0	0	0	796	0	0	796	0	0	1.061	0	0	2.652

GERENT

Sou base	1.250
Compl. Salarial	250
Retenció IRPF	11,00%
Seg.Soc. contingencies comunes	4,70%
Seguretat social AT, EP, FP, Atur 1,7%	1,70%
Seguretat social a càrrec de l'empresa	33,00%

	Gen.	Feb.	Març	Abril	Maig	Juny	Juliol	Agost	Set.	Oct.	Nov.	Dec.	Total
Sou base	1.250	1.250	1.250	1.250	1.250	1.250	1.250	1.250	1.250	1.250	1.250	1.250	15.000
Compl. Salarial	250	250	250	250	250	250	250	250	250	250	250	250	3.000
Paga extra	0	0	0	0	0	0	1.500	0	0	0	0	1.500	3.000
Prorrata pagues extras	250	250	250	250	250	250	250	250	250	250	250	250	3.000
Seg.Soc. contingencies comunes	82	82	82	82	82	82	82	82	82	82	82	82	987
Seguretat social AT, EP, FP, Atur 1,7%	30	30	30	30	30	30	30	30	30	30	30	30	357
Retenció IRPF	165	165	165	165	165	165	330	165	165	165	165	330	2.310
Import líquid	1.223	1.223	1.223	1.223	1.223	1.223	2.558	1.223	1.223	1.223	1.223	2.558	17.346
Liquidació SS treballador	112	112	112	112	112	112	112	112	112	112	112	112	1.344
Liquidació SS empresa	495	495	495	495	495	495	495	495	495	495	495	495	5.940
Total a liquidar SS	607	607	607	607	607	607	607	607	607	607	607	607	7.284
Liquidació IRPF	0	0	0	495	0	0	495	0	0	660	0	0	1.650

DEPENDENTS

Sou base	750
Compl. Salarial	150
Retenció IRPF	11,00%
Seg.Soc. contingències comunes	4,70%
Seguretat social AT, EP, FP, Atur 1,7%	1,70%
Seguretat social a càrrec de l'empresa	33,00%

	Gen.	Feb.	Març	Abril	Maig	Juny	Juliol	Agost	Set.	Oct.	Nov.	Dec.	Total
Sou base	2.250	2.250	2.250	2.250	2.250	2.250	2.250	2.250	2.250	2.250	2.250	2.250	27.000
Compl. Salarial	450	450	450	450	450	450	450	450	450	450	450	450	5.400
Paga extra	0	0	0	0	0	0	2.700	0	0	0	0	2.700	5.400
Prorrata pagues extras	450	450	450	450	450	450	450	450	450	450	450	450	5.400
Seg.Soc. contingències comunes	148	148	148	148	148	148	148	148	148	148	148	148	1.777
Seguretat social AT, EP, FP, Atur 1,7%	54	54	54	54	54	54	54	54	54	54	54	54	643
Retenció IRPF	297	297	297	297	297	297	594	297	297	297	297	594	4.158
Import líquid	2.201	2.201	2.201	2.201	2.201	2.201	4.604	2.201	2.201	2.201	2.201	4.604	31.223
Liquidació SS treballador	202	202	202	202	202	202	202	202	202	202	202	202	2.419
Liquidació SS empresa	891	891	891	891	891	891	891	891	891	891	891	891	10.692
Total a liquidar SS	1.093	1.093	1.093	1.093	1.093	1.093	1.093	1.093	1.093	1.093	1.093	1.093	13.111
Liquidació IRPF	0	0	0	891	0	0	891	0	0	1.188	0	0	2.970

MAGATZEM I TRANSPORTISTA

Sou base	950
Compl. Salarial	190
Retenció IRPF	11,00%
Seg.Soc. contingències comunes	4,70%
Seguretat social AT, EP, FP, Atur 1,7%	1,70%
Seguretat social a càrrec de l'empresa	33,00%

	Gen.	Feb.	Març	Abril	Maig	Juny	Juliol	Agost	Set.	Oct.	Nov.	Dec.	Total
Sou base	13.300	13.300	13.300	13.300	13.300	13.300	13.300	13.300	13.300	13.300	13.300	13.300	159.600
Compl. Salarial	2.660	2.660	2.660	2.660	2.660	2.660	2.660	2.660	2.660	2.660	2.660	2.660	31.920
Paga extra	0	0	0	0	0	0	15.960	0	0	0	0	15.960	31.920
Prorrata pagues extras	2.660	2.660	2.660	2.660	2.660	2.660	2.660	2.660	2.660	2.660	2.660	2.660	31.920
Seg.Soc. contingències comunes	875	875	875	875	875	875	875	875	875	875	875	875	10.502
Seguretat social AT, EP, FP, Atur 1,7%	317	317	317	317	317	317	317	317	317	317	317	317	3.798
Retenció IRPF	1.756	1.756	1.756	1.756	1.756	1.756	3.511	1.756	1.756	1.756	1.756	3.511	24.578
Import líquid	13.013	13.013	13.013	13.013	13.013	13.013	27.217	13.013	13.013	13.013	13.013	27.217	184.561
Liquidació SS treballador	1.192	1.192	1.192	1.192	1.192	1.192	1.192	1.192	1.192	1.192	1.192	1.192	14.300
Liquidació SS empresa	5.267	5.267	5.267	5.267	5.267	5.267	5.267	5.267	5.267	5.267	5.267	5.267	63.202
Total a liquidar SS	6.458	6.458	6.458	6.458	6.458	6.458	6.458	6.458	6.458	6.458	6.458	6.458	77.502
Liquidació IRPF	0	0	0	5.267	0	0	5.267	0	0	7.022	0	0	17.556

LOGÍSTICA

Sou base	1.250
Compl. Salarial	250
Retenció IRPF	13,00%
Seg.Soc. contingencies comunes	4,70%
Seguretat social AT, EP, FP, Atur 1,7%	1,70%
Seguretat social a càrrec de l'empresa	33,00%

	Gen.	Feb.	Març	Abril	Maig	Juny	Juliol	Agost	Set.	Oct.	Nov.	Dec.	Total
Sou base	5.000	5.000	5.000	5.000	5.000	5.000	5.000	5.000	5.000	5.000	5.000	5.000	60.000
Compl. Salarial	1.000	1.000	1.000	1.000	1.000	1.000	1.000	1.000	1.000	1.000	1.000	1.000	12.000
Paga extra	0	0	0	0	0	0	6.000	0	0	0	0	6.000	12.000
Prorrata pagues extras	1.000	1.000	1.000	1.000	1.000	1.000	1.000	1.000	1.000	1.000	1.000	1.000	12.000
Seg.Soc. contingencies comunes	329	329	329	329	329	329	329	329	329	329	329	329	3.948
Seguretat social AT, EP, FP, Atur 1,7%	119	119	119	119	119	119	119	119	119	119	119	119	1.428
Retenció IRPF	780	780	780	780	780	780	1.560	780	780	780	780	1.560	10.920
Import líquid	4.772	4.772	4.772	4.772	4.772	4.772	9.992	4.772	4.772	4.772	4.772	9.992	67.704
Liquidació SS treballador	448	448	448	448	448	448	448	448	448	448	448	448	5.376
Liquidació SS empresa	1.980	1.980	1.980	1.980	1.980	1.980	1.980	1.980	1.980	1.980	1.980	1.980	23.760
Total a liquidar SS	2.428	2.428	2.428	2.428	2.428	2.428	2.428	2.428	2.428	2.428	2.428	2.428	29.136
Liquidació IRPF	0	0	0	2.340	0	0	2.340	0	0	3.120	0	0	7.800

MANTENIMENT

Sou base	950
Compl. Salarial	190
Retenció IRPF	11,00%
Seg.Soc. contingencies comunes	4,70%
Seguretat social AT, EP, FP, Atur 1,7%	1,70%
Seguretat social a càrrec de l'empresa	33,00%

	Gen.	Feb.	Març	Abril	Maig	Juny	Juliol	Agost	Set.	Oct.	Nov.	Dec.	Total
Sou base	950	950	950	950	950	950	950	950	950	950	950	950	11.400
Compl. Salarial	190	190	190	190	190	190	190	190	190	190	190	190	2.280
Paga extra	0	0	0	0	0	0	1.140	0	0	0	0	1.140	2.280
Prorrata pagues extras	190	190	190	190	190	190	190	190	190	190	190	190	2.280
Seg.Soc. contingencies comunes	63	63	63	63	63	63	63	63	63	63	63	63	750
Seguretat social AT, EP, FP, Atur 1,7%	23	23	23	23	23	23	23	23	23	23	23	23	271
Retenció IRPF	125	125	125	125	125	125	251	125	125	125	125	251	1.756
Import líquid	929	929	929	929	929	929	1.944	929	929	929	929	1.944	13.183
Liquidació SS treballador	85	85	85	85	85	85	85	85	85	85	85	85	1.021
Liquidació SS empresa	376	376	376	376	376	376	376	376	376	376	376	376	4.514
Total a liquidar SS	461	461	461	461	461	461	461	461	461	461	461	461	5.536
Liquidació IRPF	0	0	0	376	0	0	376	0	0	502	0	0	1.254

MÀRQUETING I PUBLICITAT

Sou base	1.250
Compl. Salarial	250
Retenció IRPF	11,00%
Seg.Soc. contingències comunes	4,70%
Seguretat social AT, EP, FP, Atur 1,7%	1,70%
Seguretat social a càrrec de l'empresa	33,00%

	Gen.	Feb.	Març	Abril	Maig	Juny	Juliol	Agost	Set.	Oct.	Nov.	Dec.	Total
Sou base	1.250	1.250	1.250	1.250	1.250	1.250	1.250	1.250	1.250	1.250	1.250	1.250	15.000
Compl. Salarial	250	250	250	250	250	250	250	250	250	250	250	250	3.000
Paga extra	0	0	0	0	0	0	1.500	0	0	0	0	1.500	3.000
Prorrata pagues extras	250	250	250	250	250	250	250	250	250	250	250	250	3.000
Seg.Soc. contingències comunes	82	82	82	82	82	82	82	82	82	82	82	82	987
Seguretat social AT, EP, FP, Atur 1,7%	30	30	30	30	30	30	30	30	30	30	30	30	357
Retenció IRPF	165	165	165	165	165	165	330	165	165	165	165	330	2.310
Import líquid	1.223	1.223	1.223	1.223	1.223	1.223	2.558	1.223	1.223	1.223	1.223	2.558	17.346
Liquidació SS treballador	112	112	112	112	112	112	112	112	112	112	112	112	1.344
Liquidació SS empresa	495	495	495	495	495	495	495	495	495	495	495	495	5.940
Total a liquidar SS	607	607	607	607	607	607	607	607	607	607	607	607	7.284
Liquidació IRPF	0	0	0	495	0	0	495	0	0	660	0	0	1.650

GLOBAL

	Gen.	Feb.	Març	Abril	Maig	Juny	Juliol	Agost	Set.	Oct.	Nov.	Dec.	Total
Sou base	27.700	27.700	27.700	27.700	27.700	27.700	27.700	27.700	27.700	27.700	27.700	27.700	332.400
Compl. Salarial	5.440	5.440	5.440	5.440	5.440	5.440	5.440	5.440	5.440	5.440	5.440	5.440	65.280
Paga extra							33.140					33.140	66.280
Prorrata pagues extras	5.523	5.523	5.523	5.523	5.523	5.523	5.523	5.523	5.523	5.523	5.523	5.523	66.280
Seg.Soc. contingències comunes	1.817	1.817	1.817	1.817	1.817	1.817	1.817	1.817	1.817	1.817	1.817	1.817	21.806
Seguretat social AT, EP, FP, Atur 1,7%	657	657	657	657	657	657	657	657	657	657	657	657	7.887
Retenció IRPF	4.013	4.013	4.013	4.013	4.013	4.013	8.026	4.013	4.013	4.013	4.013	8.026	56.185
Import líquid	26.652	26.652	26.652	26.652	26.652	26.652	55.779	26.652	26.652	26.652	26.652	55.779	378.082
Liquidació SS treballador	2.474	2.474	2.474	2.474	2.474	2.474	2.474	2.474	2.474	2.474	2.474	2.474	29.693
Liquidació SS empresa	10.936	10.936	10.936	10.936	10.936	10.936	10.936	10.936	10.936	10.936	10.936	10.936	131.234
Total a liquidar SS	13.411	13.411	13.411	13.411	13.411	13.411	13.411	13.411	13.411	13.411	13.411	13.411	160.928
Liquidació IRPF				12.040			12.040			16.053			40.132

E.3 AMORTITZACIONS

Immobilitzat Material	Cost històric	Data adquisició	anys d'amortització	% de amortitz.	mesos amortitz.	Quota anual	Quota mensual	Fons acumulat
Mobiliari	40.535	01/01/2016	5	20%	60	8.107	676	8.107
Equips informàtics	10.000	01/01/2016	3	33%	36	3.333	278	3.333
Total amortización inmov. material mensual	50.535					11.440	953	11.440

Immobilitzat IMMATERIAL	Cost històric	Data adquisició	anys d'amortització	% de amortitz.	mesos amortitz.	Quota anual	Quota mensual	Fons acumulat
Campanya inicial	4.235	01/01/2016	5	20%	60	847	71	847
Aplicació informàtica	7.000	01/01/2016	5	20%	60	1.400	117	1.400
Disseny i adequació local	78.650	01/01/2016	10	10%	120	7.865	655	7.865
Total amortización inmov. inmaterial mensual	89.885					10.112	843	10.112

Immobilitzat FICTICI	Cost històric	Data adquisició	anys d'amortització	% de amortitz.	mesos amortitz.	Quota anual	Quota mensual	Fons acumulat
Despeses de constitució	25.000	01/01/2016	5	20%	60	5.000	417	5.000
Despeses jurídiques	2.420	01/01/2016	5	20%	60	484	40	484
Primer establiment	20.000	01/01/2016	5	20%	60	4.000	333	4.000
Total amortización inmov. Ficticio	47.420					9.484	790	9.484

E.4 LÍISING

Import del Leasing	70.000	VA	
Anys	5	n	
Pagaments anuals	12	q	
Tipus nominal	3,50%	i	
Tipus IVA	21%	IVA	
Valor residual	0	VF	
Data de l'operació	01/01/2016	DATA	
Any 1	11.935		2.073
Any 2	13.463		1.818
Any 3	13.942		1.339
Any 4	14.438		843
Any 5	16.221		333
Total	70.000		6.405

Període	Data	Cap. Pendent inici	Amort. Cap.	Interessos	Quota neta	IVA	Quota total	Cap. Pendent fin.
inicial	01/01/2016	70.000	-	-	-	-	-	70.000
1	01/02/2016	70.000	1.069	204	1.273	267	1.541	68.931
2	01/03/2016	68.931	1.072	201	1.273	267	1.541	67.858
3	01/04/2016	67.858	1.076	198	1.273	267	1.541	66.783
4	01/05/2016	66.783	1.079	195	1.273	267	1.541	65.704
5	01/06/2016	65.704	1.082	192	1.273	267	1.541	64.622
6	01/07/2016	64.622	1.085	188	1.273	267	1.541	63.538
7	01/08/2016	63.538	1.088	185	1.273	267	1.541	62.449
8	01/09/2016	62.449	1.091	182	1.273	267	1.541	61.358
9	01/10/2016	61.358	1.094	179	1.273	267	1.541	60.264
10	01/11/2016	60.264	1.098	176	1.273	267	1.541	59.166
11	01/12/2016	59.166	1.101	173	1.273	267	1.541	58.065
12	01/01/2017	58.065	1.104	169	1.273	267	1.541	56.961
13	01/02/2017	56.961	1.107	166	1.273	267	1.541	55.854
14	01/03/2017	55.854	1.111	163	1.273	267	1.541	54.743
15	01/04/2017	54.743	1.114	160	1.273	267	1.541	53.630
16	01/05/2017	53.630	1.117	156	1.273	267	1.541	52.513
17	01/06/2017	52.513	1.120	153	1.273	267	1.541	51.392
18	01/07/2017	51.392	1.124	150	1.273	267	1.541	50.269
19	01/08/2017	50.269	1.127	147	1.273	267	1.541	49.142
20	01/09/2017	49.142	1.130	143	1.273	267	1.541	48.012
21	01/10/2017	48.012	1.133	140	1.273	267	1.541	46.878
22	01/11/2017	46.878	1.137	137	1.273	267	1.541	45.742
23	01/12/2017	45.742	1.140	133	1.273	267	1.541	44.602
24	01/01/2018	44.602	1.143	130	1.273	267	1.541	43.458
25	01/02/2018	43.458	1.147	127	1.273	267	1.541	42.312
26	01/03/2018	42.312	1.150	123	1.273	267	1.541	41.162
27	01/04/2018	41.162	1.153	120	1.273	267	1.541	40.008
28	01/05/2018	40.008	1.157	117	1.273	267	1.541	38.852
29	01/06/2018	38.852	1.160	113	1.273	267	1.541	37.692
30	01/07/2018	37.692	1.163	110	1.273	267	1.541	36.528
31	01/08/2018	36.528	1.167	107	1.273	267	1.541	35.361
32	01/09/2018	35.361	1.170	103	1.273	267	1.541	34.191
33	01/10/2018	34.191	1.174	100	1.273	267	1.541	33.017
34	01/11/2018	33.017	1.177	96	1.273	267	1.541	31.840
35	01/12/2018	31.840	1.181	93	1.273	267	1.541	30.660
36	01/01/2019	30.660	1.184	89	1.273	267	1.541	29.476
37	01/02/2019	29.476	1.187	86	1.273	267	1.541	28.288
38	01/03/2019	28.288	1.191	83	1.273	267	1.541	27.097
39	01/04/2019	27.097	1.194	79	1.273	267	1.541	25.903
40	01/05/2019	25.903	1.198	76	1.273	267	1.541	24.705
41	01/06/2019	24.705	1.201	72	1.273	267	1.541	23.504
42	01/07/2019	23.504	1.205	69	1.273	267	1.541	22.299
43	01/08/2019	22.299	1.208	65	1.273	267	1.541	21.090
44	01/09/2019	21.090	1.212	62	1.273	267	1.541	19.878
45	01/10/2019	19.878	1.215	58	1.273	267	1.541	18.663
46	01/11/2019	18.663	1.219	54	1.273	267	1.541	17.444
47	01/12/2019	17.444	1.223	51	1.273	267	1.541	16.221
48	01/01/2020	16.221	1.226	47	1.273	267	1.541	14.995
49	01/02/2020	14.995	1.230	44	1.273	267	1.541	13.766
50	01/03/2020	13.766	1.233	40	1.273	267	1.541	12.532
51	01/04/2020	12.532	1.237	37	1.273	267	1.541	11.295
52	01/05/2020	11.295	1.240	33	1.273	267	1.541	10.055
53	01/06/2020	10.055	1.244	29	1.273	267	1.541	8.811
54	01/07/2020	8.811	1.248	26	1.273	267	1.541	7.563
55	01/08/2020	7.563	1.251	22	1.273	267	1.541	6.312
56	01/09/2020	6.312	1.255	18	1.273	267	1.541	5.057
57	01/10/2020	5.057	1.259	15	1.273	267	1.541	3.798
58	01/11/2020	3.798	1.262	11	1.273	267	1.541	2.536
59	01/12/2020	2.536	1.266	7	1.273	267	1.541	1.270
60	01/01/2021	1.270	1.270	4	1.273	267	1.541	-
V.residual		-	-	-	-	-	-	-
TOTALS		70.000	6.405	76.405	16.045	92.450		

E.5 COMPTE DE RESULTATS PROVISIONAL

E.5.1 COMPTE DE RESULTATS PROVISIONAL DEL PRIMER ANY

	0	1	2	3	4	5	6	7	8	9	10	11	12
Ingressos compres		1.440.000	1.800.000	1.440.000	1.440.000	1.260.000	1.440.000	1.620.000	1.620.000	1.440.000	1.440.000	1.440.000	1.620.000
Ingressos lloguer parades		3.500	3.500	3.500	3.500	3.500	3.500	3.500	3.500	3.500	3.500	3.500	3.500
Ingressos activitats		800	800	800	800	800	800	800	800	800	800	800	800
TOTAL INGRESSOS		1.444.300	1.804.300	1.444.300	1.444.300	1.264.300	1.444.300	1.624.300	1.624.300	1.444.300	1.444.300	1.444.300	1.624.300
Pagament proveïdors (95%)		1.402.200	1.675.800	1.368.000	1.350.900	1.214.100	1.385.100	1.539.000	1.521.900	1.368.000	1.368.000	1.385.100	1.385.100
Salari treballadors		38.663	38.663	38.663	38.663	38.663	38.663	71.803	38.663	38.663	38.663	38.663	71.803
Cost seguretat social		10.936	10.936	10.936	10.936	10.936	10.936	10.936	10.936	10.936	10.936	10.936	10.936
Cost activitats		480	480	480	480	480	480	480	480	480	480	480	480
TOTAL DESPESES DIRECTES	-	1.452.280	1.725.880	1.418.080	1.400.980	1.264.180	1.435.180	1.622.220	1.571.980	1.418.080	1.418.080	1.435.180	1.468.320
Suport Informàtic		250	250	250	250	250	250	250	250	250	250	250	250
Empresa seguretat		1.500	1.500	1.500	1.500	1.500	1.500	1.500	1.500	1.500	1.500	1.500	1.500
Empresa neteja		800	800	800	800	800	800	800	800	800	800	800	800
Publicitat		1.000	100	100	100	100	100	100	1.000	100	100	100	100
Lloguer local		8.500	8.500	8.500	8.500	8.500	8.500	8.500	8.500	8.500	8.500	8.500	8.500
Despeses electricitat				750			750			750			750
Despeses aigua			800		800		800		800		800		800
Despeses telèfon i internet		100	100	100	100	100	100	100	100	100	100	100	100
Taxes municipals		281	281	281	281	281	281	281	281	281	281	281	281
Manteniment		292	292	292	292	292	292	292	292	292	292	292	292
Combustible		300	300	300	300	300	300	300	300	300	300	300	300
Altres		1.000	800	800	800	800	800	800	800	800	800	800	1.000
Amortització													
TOTAL DESPESES INDIRECTES	-	14.023	13.723	13.673	13.723	12.923	14.473	12.923	14.623	13.673	13.723	12.923	14.673
TOTAL DESPESES	-	1.466.302	1.739.602	1.431.752	1.414.702	1.277.102	1.449.652	1.635.142	1.586.602	1.431.752	1.431.802	1.448.102	1.482.992
Inversió inicial	440.740												
Total Ingressos		1.444.300	1.804.300	1.444.300	1.444.300	1.264.300	1.444.300	1.624.300	1.624.300	1.444.300	1.444.300	1.444.300	1.624.300
Total Despeses		1.466.302	1.739.602	1.431.752	1.414.702	1.277.102	1.449.652	1.635.142	1.586.602	1.431.752	1.431.802	1.448.102	1.482.992
RESULTAT D'EXPLOTACIÓ BAI	-440.740	-22.002	64.698	12.548	29.598	-12.802	-5.352	-10.842	37.698	12.548	12.498	-3.802	141.308
Despeses financeres			204	201	198	195	192	188	185	182	179	176	173
RESULTAT ABANS D'IMPOSTOS BAI	-440.740	-22.002	64.494	12.347	29.400	-12.997	-5.544	-11.031	37.512	12.366	12.319	-3.978	141.135
Impost de societats (25%)		0											
RESULTAT DE L'EXERCICI Bdl	-440.740	-22.002	64.494	12.347	29.400	-12.997	-5.544	-11.031	37.512	12.366	12.319	-3.978	141.135

E.5.2. COMPTE DE RESULTATS PROVISIONAL DELS 5 PRIMERS ANYS

	any 1	any 2	any 3	any 4	any 5
Ingressos compres	18.000.000	18.900.000	20.790.000	22.245.300	23.357.565
Ingressos lloguer parades	42.000	42.000	42.000	42.000	42.000
Ingressos activitats	9.600	9.600	9.600	9.600	9.600
TOTAL INGRESSOS	18.051.600	18.951.600	20.841.600	22.296.900	23.409.165
Pagament proveïdors (95%)	16.963.200	17.955.000	19.750.500	21.133.035	22.189.687
Salari treballadors	530.240	530.240	530.240	530.240	530.240
Cost seguretat social	131.234	131.234	131.234	131.234	131.234
Cost activitats	5.760	5.760	5.760	5.760	5.760
TOTAL DESPESES DIRECTES	17.630.434	18.622.234	20.417.734	21.800.269	22.856.921
Suport Informàtic	3.000	3.300	3.465	3.638	3.820
Empresa seguretat	18.000	18.900	19.845	20.837	21.879
Empresa neteja	9.600	10.080	10.584	11.113	11.669
Publicitat	3.000	1.500	2.500	1.250	1.250
Lloguer local	102.000	102.000	102.000	102.000	102.000
Despeses electricitat	3.000	3.060	3.213	3.277	3.441
Despeses aigua	4.800	4.896	5.141	5.244	5.506
Despeses telèfon i internet	1.200	1.200	1.200	1.200	1.200
Taxes municipals	3.372	3.372	3.372	3.372	3.372
Manteniment	3.500	3.500	3.500	3.500	3.500
Combustible	3.600	3.600	4.000	4.000	4.000
Altres	10.000	10.000	10.000	10.000	10.000
Amortització	31.036	31.036	31.036	27.703	27.703
TOTAL DESPESES INDIRECTES	196.108	196.444	199.856	197.135	199.340
TOTAL DESPESES	17.826.543	18.818.679	20.617.591	21.997.404	23.056.261
Inversió inicial	440.740				
Total Ingressos	18.051.600	18.951.600	20.841.600	22.296.900	23.409.165
Total Despeses	17.826.543	18.818.679	20.617.591	21.997.404	23.056.261
RESULTAT D'EXPLOTACIÓ BAI	-215.683	132.921	224.009	299.496	352.904
Despeses financeres	2.073	1.818	1.339	843	333
RESULTAT ABANS D'IMPOSTOS BAI	-217.756	131.104	222.671	298.653	352.571
Impost de societats (25%)	-	26.221	55.668	74.663	88.143
RESULTAT DE L'EXERCICI Bdl	-217.756	104.883	167.003	223.990	264.428
Amortització					
Flux efectiu	-217.756	104.883	167.003	223.990	264.428
Flux acumulat	-217.756	-112.873	54.130	278.120	542.548

E.6 BALANÇ DE TRESORERIA

	0	1	2	3	4	5
Ingressos compres		1.440.000	1.800.000	1.440.000	1.440.000	1.260.000
Ingressos lloguer parades		3.500	3.500	3.500	3.500	3.500
Ingressos activitats		800	800	800	800	800
TOTAL INGRESSOS		1.444.300	1.804.300	1.444.300	1.444.300	1.264.300
Compra productes		1.476.000	1.764.000	1.440.000	1.422.000	1.278.000
Pagament proveïdors (95%)		1.402.200	1.675.800	1.368.000	1.350.900	1.214.100
Cost activitats		480	480	480	480	480
Salari treballadors		26.652	26.652	26.652	26.652	26.652
Pagament organismes Seguretat Social			13.411	13.411	13.411	13.411
Liquidació IRPF		-	-	-	12.040	-
TOTAL DESPESES ORDINARIES		1.441.955	1.730.066	1.422.216	1.417.205	1.267.566
DIFERENCIA ORDINARI		2.345	74.234	22.084	27.095	- 3.266
DIFERENCIA ACUM. ORDINARI		2.345	76.579	98.664	125.758	122.493
Ingrés de préstec hipotecari						
Préstec socis	200.000					
Aportació de capital	250.000					
TOTAL COBRAMENTS EXTRAORDINARIS	450.000	-	-	-	-	-
Inversió inicial	440.740					
Pagament leasing		1.273	1.273	1.273	1.273	1.273
TOTAL DESPESES EXTRAORDINARIES	440.740	1.273	1.273	1.273	1.273	1.273
DIFERENCIA EXTRAORDINARI	9.260	- 1.273	- 1.273	- 1.273	- 1.273	- 1.273
DIFERENCIA ACUM. EXTRAORDINARI	9.260	7.987	6.713	5.440	4.166	2.893
Cobrament IVA (productes al 10 i productes al 21 - 15)		216.000	270.000	216.000	216.000	189.000
Pagament IVA compres		210.330	251.370	205.200	202.635	182.115
Pagament IVA ordinari		2.651	2.882	2.871	2.882	2.714
Pagament IVA extraordinari	40.740					
TOTAL PAGAMENT IVA	40.740	212.981	254.252	208.071	205.517	184.829
DIFERENCIA IVA	- 40.740	3.019	15.748	7.929	10.483	4.171
DIFERENCIA ACUM. IVA	- 40.740	- 37.721	- 21.973	- 14.044	- 3.561	611
LIQUIDESA ADICIONAL	- 30.000					
DIFERENCIA TRESORERIA	- 61.480	4.091	88.709	28.740	36.305	- 368

	6	7	8	9	10	11	12	any 1
ORDINARI								
Ingressos compres	1.440.000	1.620.000	1.620.000	1.440.000	1.440.000	1.440.000	1.620.000	18.000.000
Ingressos lloguer parades	3.500	3.500	3.500	3.500	3.500	3.500	3.500	42.000
Ingressos activitats	800	800	800	800	800	800	800	9.600
TOTAL INGRESSOS	1.444.300	1.624.300	1.624.300	1.444.300	1.444.300	1.444.300	1.624.300	18.051.600
Compra productes	1.458.000	1.620.000	1.602.000	1.440.000	1.440.000	1.458.000	1.458.000	17.856.000
Pagament proveïdors (95%)	1.385.100	1.539.000	1.521.900	1.368.000	1.368.000	1.385.100	1.385.100	16.963.200
Cost activitats	480	480	480	480	480	480	480	-
Salari treballadors	26.652	55.779	26.652	26.652	26.652	26.652	55.779	378.082
Pagament organismes Seguretat Social	13.411	13.411	13.411	13.411	13.411	13.411	13.411	147.517
Liquidació IRPF	-	12.040	-	-	16.053	-	-	40.132
Suport Informàtic	250	250	250	250	250	250	250	3.000
Empresa seguretat	1.500	1.500	1.500	1.500	1.500	1.500	1.500	18.000
Empresa neteja	800	800	800	800	800	800	800	9.600
Publicitat	100	100	1.000	100	100	100	100	3.000
Lloguer local	8.500	8.500	8.500	8.500	8.500	8.500	8.500	102.000
Despeses electricitat	750			750			750	3.000
Despeses aigua	800		800		800		800	4.800
Despeses telèfon i internet	100	100	100	100	100	100	100	1.200
Taxes municipals	281	281	281	281	281	281	281	3.372
Manteniment	292	292	292	292	292	292	292	3.500
Combustible	300	300	300	300	300	300	300	3.600
Altres	800	800	800	800	800	800	1.000	10.000
TOTAL DESPESES ORDINARIES	1.440.116	1.633.632	1.577.066	1.422.216	1.438.318	1.438.566	1.469.442	17.698.363
DIFERENCIA ORDINARI	4.184	- 9.332	47.234	22.084	5.982	5.734	154.858	353.237
DIFERENCIA ACUM. ORDINARI	126.677	117.345	164.579	186.664	192.645	198.379	353.237	353.237
EXTRAORDINARI								
Ingrés de préstec hipotecari								-
Préstec socis								200.000
Aportació de capital								250.000
TOTAL COBRAMENTS EXTRAORDINARIS	-	-	-	-	-	-	-	450.000
Inversió inicial								440.740
Pagament leasing	1.273	1.273	1.273	1.273	1.273	1.273	1.273	15.281
TOTAL DESPESES EXTRAORDINARIES	1.273	1.273	1.273	1.273	1.273	1.273	1.273	456.021
DIFERENCIA EXTRAORDINARI	- 1.273	- 1.273	- 1.273	- 1.273	- 1.273	- 1.273	- 1.273	- 6.021
DIFERENCIA ACUM. EXTRAORDINARI	1.619	346	- 927	- 2.201	- 3.474	- 4.748	- 6.021	- 6.021
IVA								
Cobrament IVA (productes al 10 i productes al 21 - 15)	216.000	243.000	243.000	216.000	216.000	216.000	243.000	2.700.000
Pagament IVA compres	207.765	230.850	228.285	205.200	205.200	207.765	207.765	2.544.480
Pagament IVA ordinari	3.039	2.714	3.071	2.871	2.882	2.714	3.081	34.371
Pagament IVA extraordinari								40.740
TOTAL PAGAMENT IVA	210.804	233.564	231.356	208.071	208.082	210.479	210.846	2.619.591
DIFERENCIA IVA	5.196	9.436	11.644	7.929	7.918	5.521	32.154	80.409
DIFERENCIA ACUM. IVA	5.806	15.243	26.887	34.816	42.734	48.255	80.409	80.409
LIQUIDESA ADICIONAL								40.000
DIFERENCIA TRESORERIA	8.107	- 1.169	57.605	28.740	12.626	9.982	185.738	357.625

E.7 BALANÇ DE SITUACIÓ DEL PRIMER ANY

BALANÇ DE SITUACIÓ				
ACTIU			PASSIU	
A. Accions per desemborsaments no exigits		0%	A. Fons propis	32.244 7%
B. Immobilitzat	226.804	48%	I. Capital social	250.000 53%
I. Despeses d'establiment	37.936	8%	II. Reserves	0%
II. Immobilitzacions immaterials	79.773	17%	III. Resultat d'exercicis anteriors	0%
III. Immobilitzacions materials	39.095	8%	IV. Pèrdues i guanys	- 217.756 -47%
IV. Immobilitzacions financeres	70.000	15%	B. Ingressos a distribuir en diversos exe	- 0%
V. Altres immobilitzacions	-	0%	I. Subvencions de capital	0%
C. Despeses a distribuir en diversos exe	4.333	1%	II. Altres ingressos	0%
D. Actiu circulant	236.601	51%	C. Provisions per a riscos i despeses	0%
I. Accionistes per desemborsaments exigits	-	0%	D. Creditors a llarg termini	262.398 56%
II. Existències	112.219	24%	I. Emissions d'obligacions i altres valors ne	- 0%
III. Deutors	79.382	17%	II. Deutes amb entitats de crèdit	62.398 13%
IV. Inversions financeres temporals	-	0%	III. Deutes amb entitats del grup i associats	- 0%
V. Tresoreria	45.000	10%	IV. Préstec socis	200.000 43%
VI. Ajustaments per periodificació	-	0%	V. Desemborsaments pendents sobre acci	- 0%
TOTAL ACTIU	467.737	100%	E. Creditors a curt termini	173.095 37%
			I. Emissions d'obligacions i altres valors ne	- 0%
			II. Deutes amb entitats de crèdit	15.281 3%
			III. Deutes amb entitats del grup i associats	- 0%
			IV. Creditors comercials	128.350 27%
			V. Altres deutes no comercials	29.463 6%
			VI. Provisions per a operacions de l'activitat	- 0%
			VII. Ajustaments periodificació	- 0%
			TOTAL PASSIU	467.737 100%