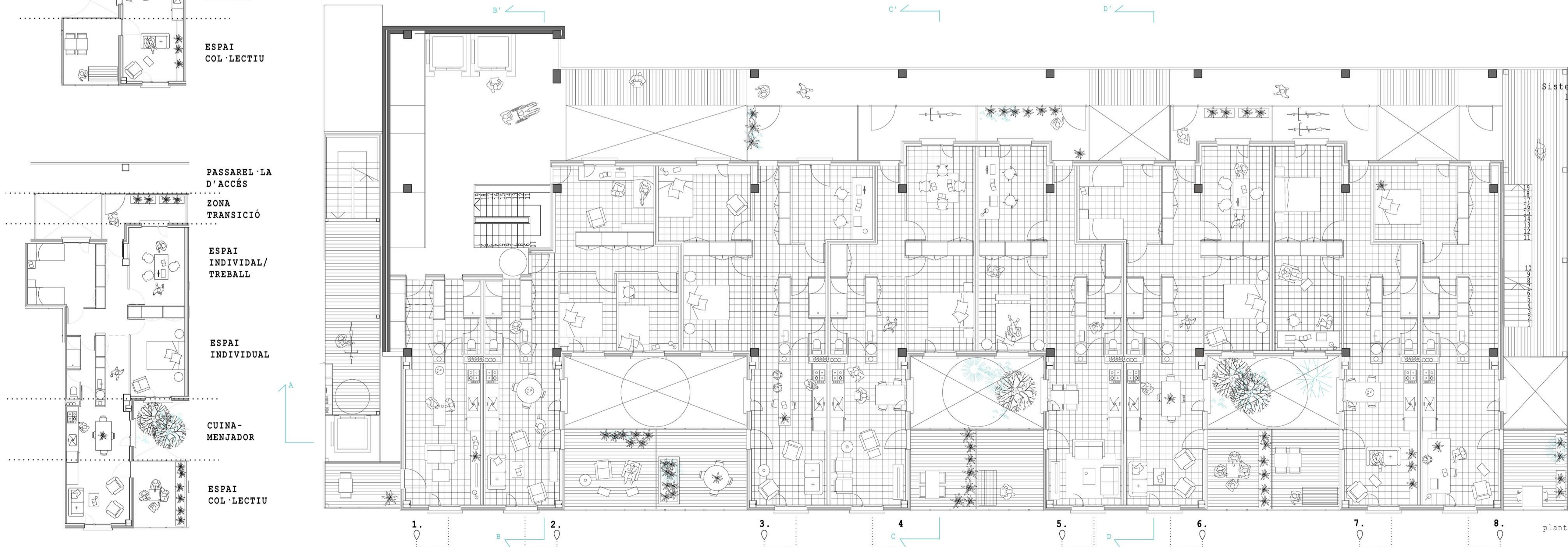


secció C-C' 1.150



secció A-A' 1.100



planta tipus 1.100

### ...els filtres

Compleixen dues funcions. Per una banda tamisen l'entrada de la llum a l'habitatge i per l'altra proporcionen diferents graus d'intimitat. S'utilitzen elements lleugers i elements mòbils.

### Lleugers.

Permeten delimitar l'espai exterior i protegir l'interior de la radiació solar i de les mirades.

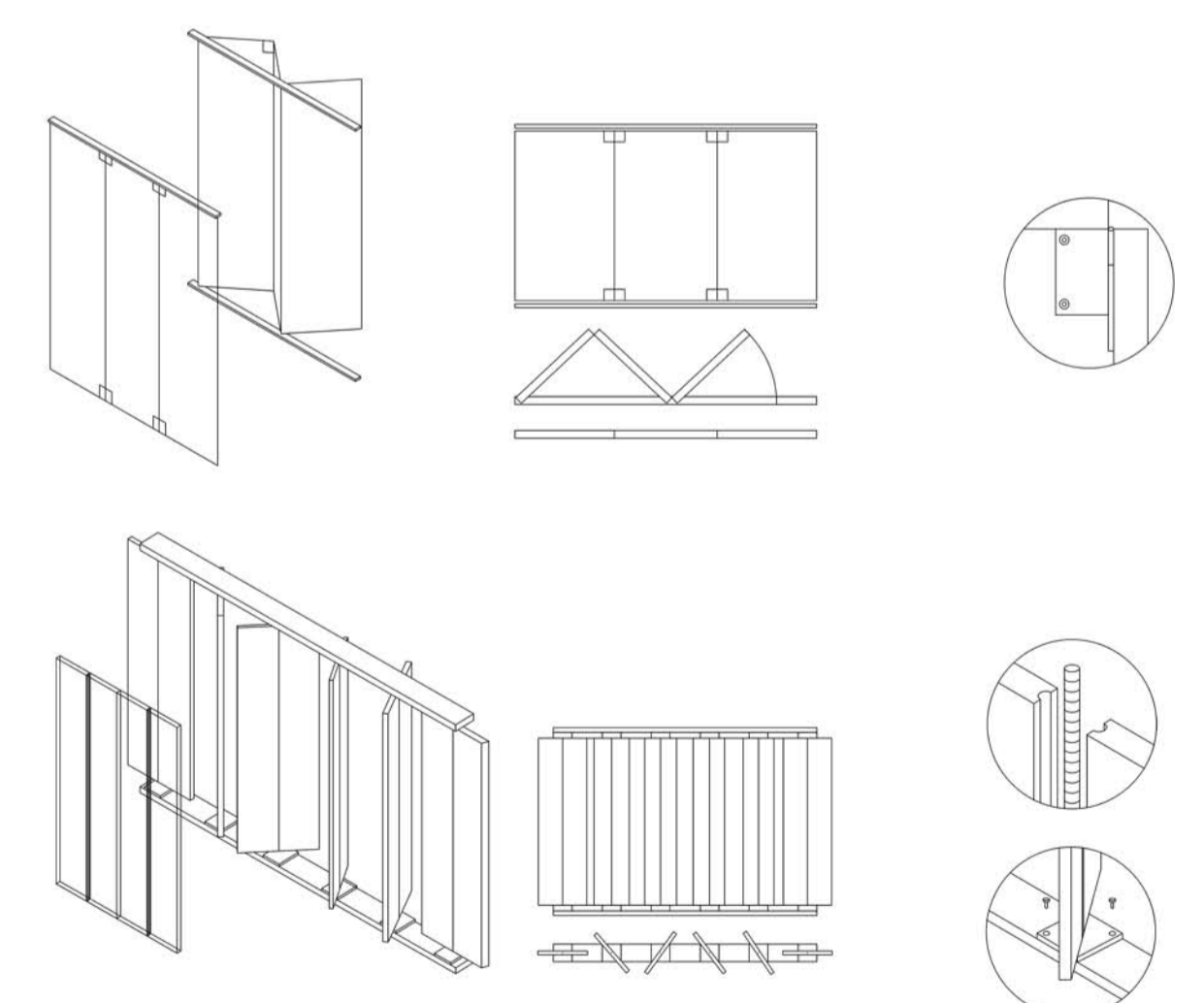
**PERSIANA ALICANTINA**  
Sistemes lleugers de persiana enrollable que es desplaça en el sentit vertical entre els mutants

**PERSIANA VENECIANA**  
Sistema de persiana exterior que protegeix les habitacions de la radiació solar i creen intimitat. Són graduables, permetent la foscor totalo una graduació d'aquesta.

### CORTINA

Els tancaments mòbils són capaços de delimitar l'espai exterior i convertir-lo en interior, permetent a l'usuari recuperar la condició d'exterior quan aquest vulgui.

### Mòbils.

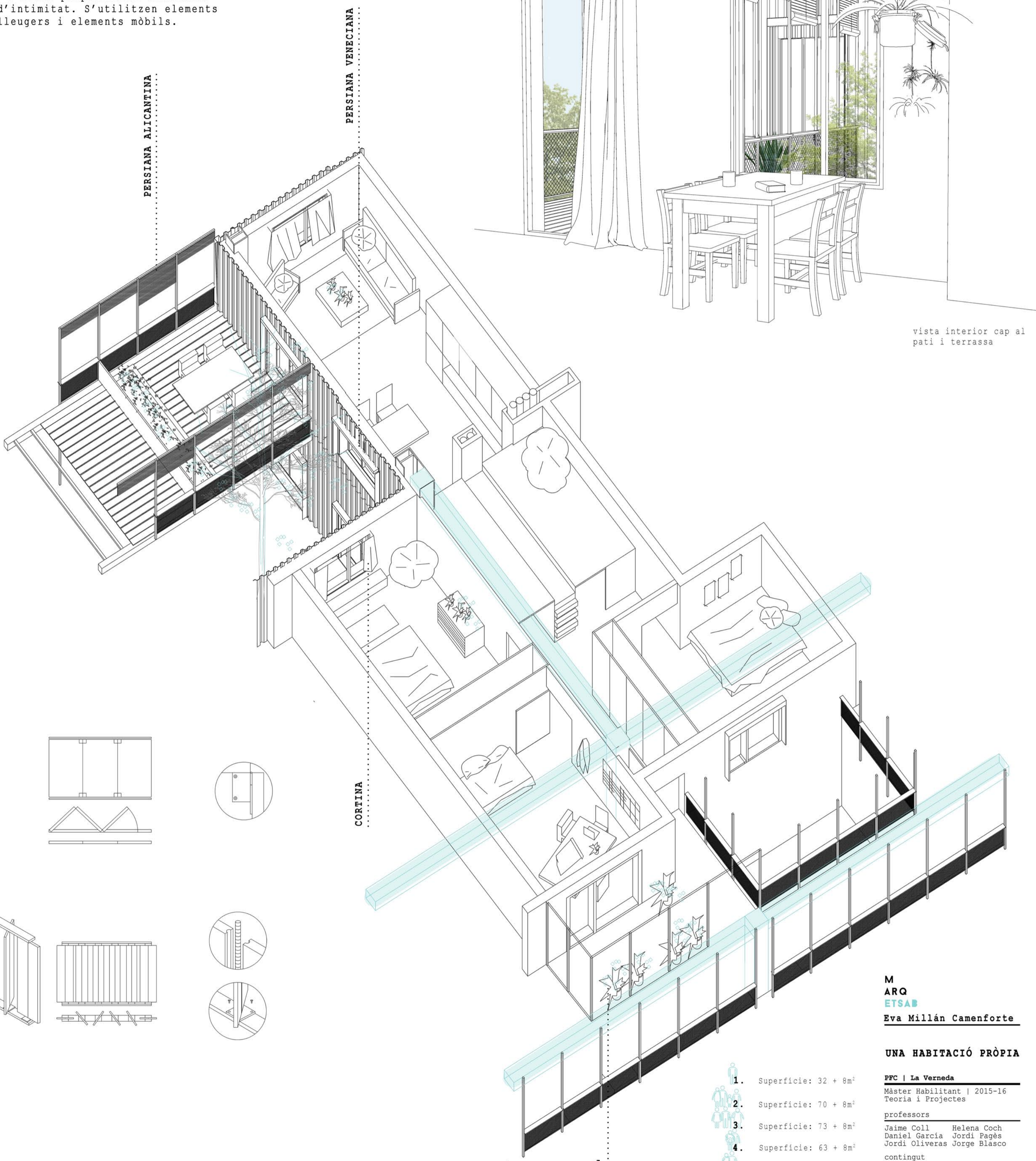
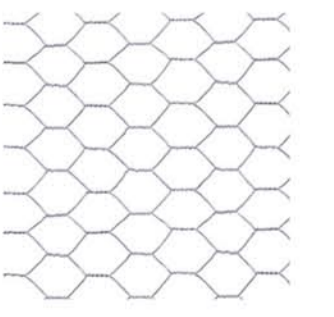


Sistema de tancament giratori a partir de lames verticals que permeten matitzar la llum i la mirada vers l'espai interior. Per a donar nous usos a l'espai exterior. El sistema permet plegar-se per garantir la condició i les qualitats d'espai exterior.

Sistema de tancament de vidre mòbil per a terrasses per a donar nous usos a l'espai exterior. El sistema permet plegar-se per garantir la condició i les qualitats d'espai exterior.

### Fixes.

Els tancaments fixes delimiten l'espai de forma permanent. S'utilitza una reixa metàl·lica lleugera que permet el pas de la llum, de l'aire i de les mirades



vista interior cap al pati i terrassa

1. Superfície: 32 + 8m²
2. Superfície: 70 + 8m²
3. Superfície: 73 + 8m²
4. Superfície: 63 + 8m²
5. Superfície: 63 + 8m²
6. Superfície: 75 + 8m²
7. Superfície: 63 + 8m²
8. Superfície: 50 + 8m²

**M ARQ**  
**EISAB**  
**Eva Millán Camenforte**

### UNA HABITACIÓ PRÒPIA

FFC | La Verneda  
Màster Habilitant | 2015-16  
Teoria i Projectes  
Professors  
Jaime Coll Helena Coch  
Daniel Garcia Jordi Pagés  
Jordi Oliveras Jorge Blasco  
contingut  
Actuació dins la nau  
Acronometria  
data  
13.07.2016  
escala  
1.100, 1.150  
numero