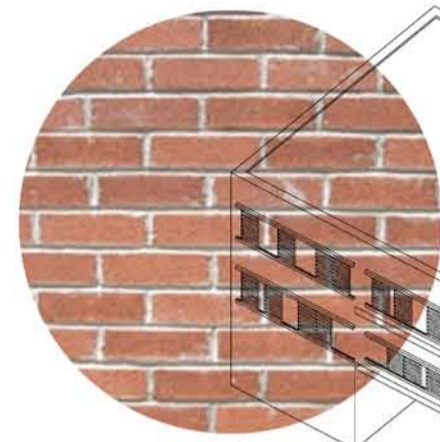
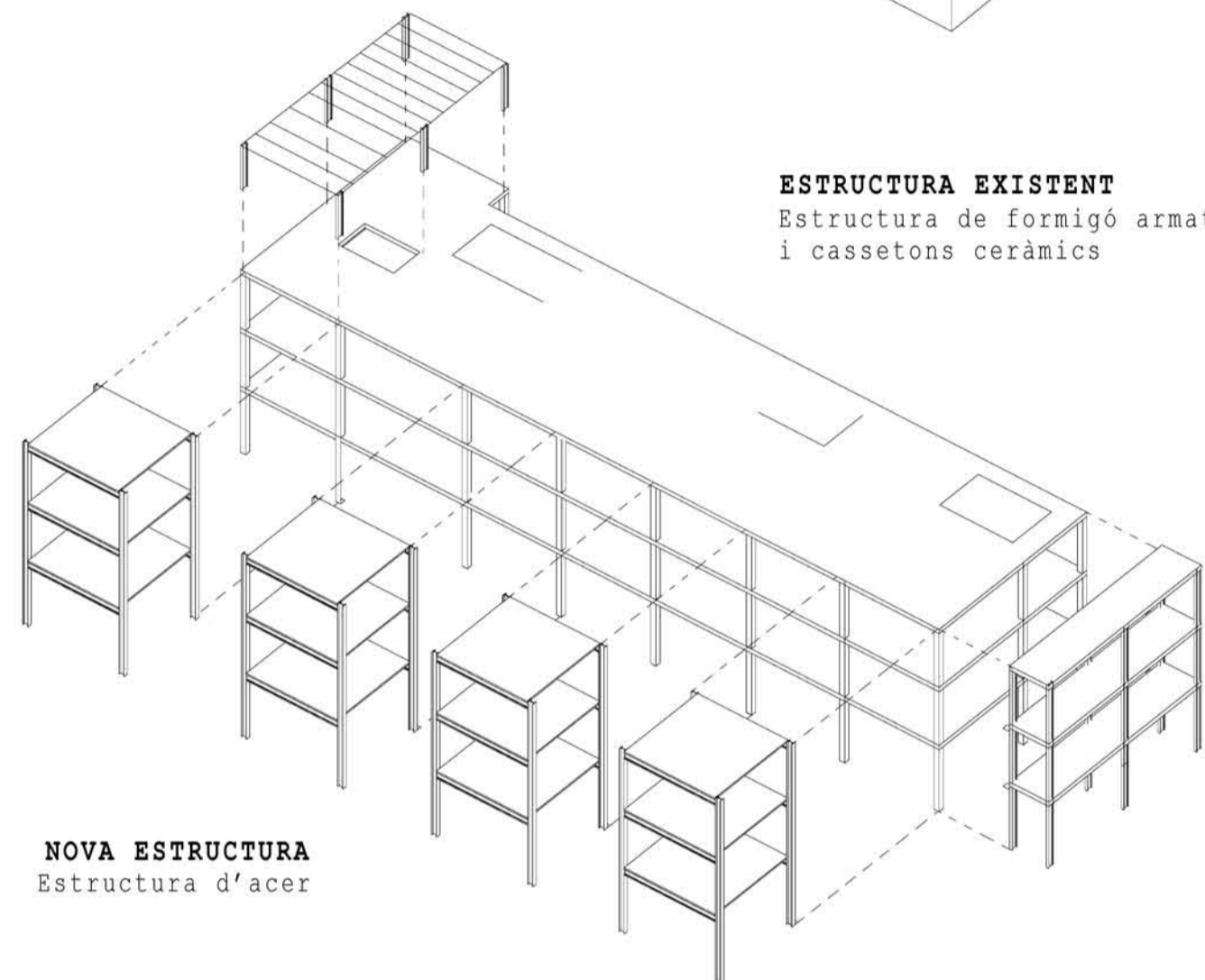


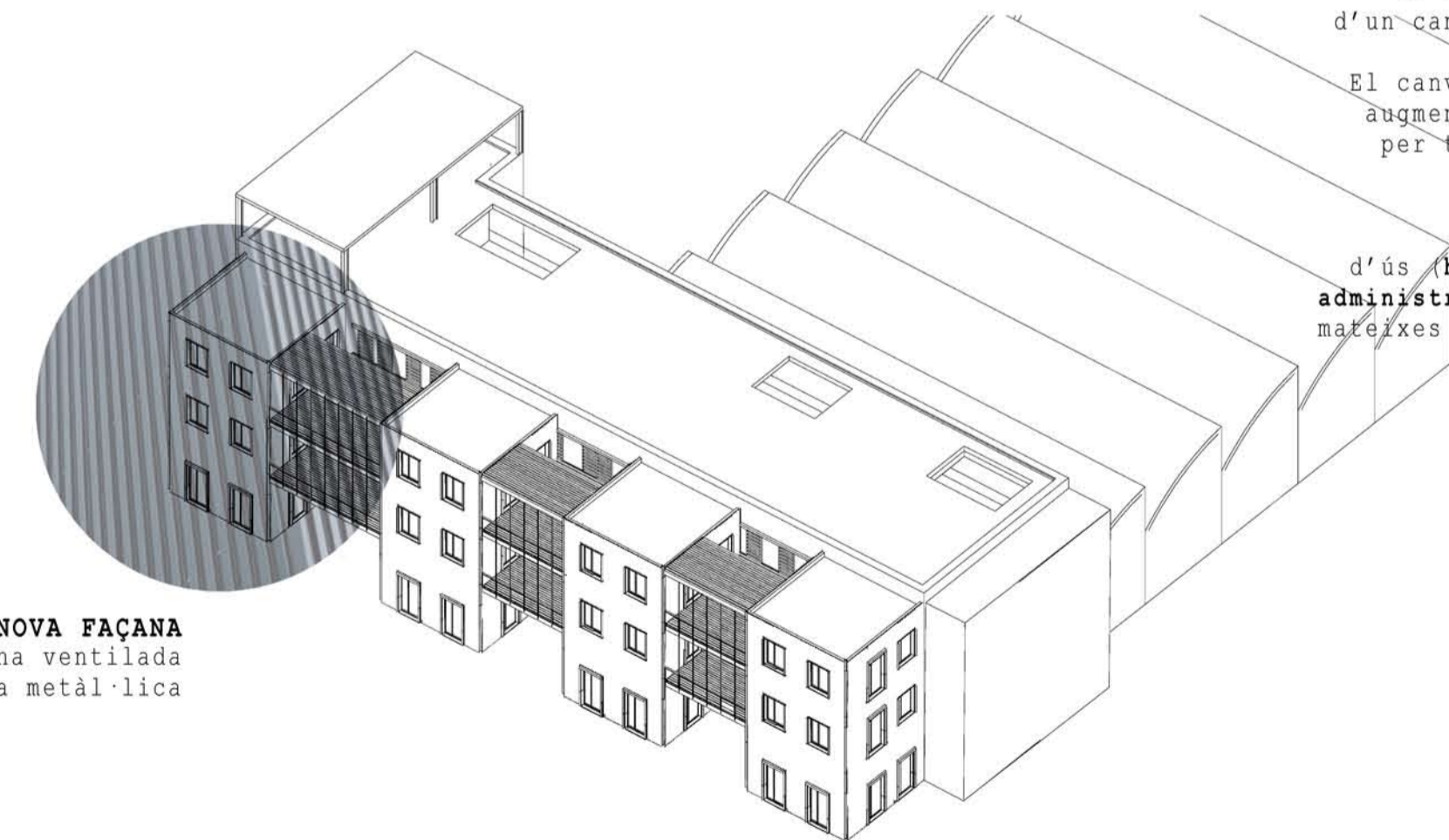
Any de construcció: 1980  
 Superfície: 1.815m<sup>2</sup>  
 Situació: Camí de la Verneda  
 Ús actual: Oficines  
 Freqüència d'ús: Mitjana  
 Edificis existents: PB+2



FAÇANA ACTUAL  
maó vist



NOVA ESTRUCTURA  
Estructura d'acer



NOVA FAÇANA  
façana ventilada  
de xapa metàl·lica

### ...la proposta

Transformació d'un espai d'oficines i magatzems privats en habitatges socials i espais de treball i activitats obertes al barri.

Incorporació d'una nova façana que permet visualitzar la nau existent a través de patis i balcons amb una arquitectura lleugera i que dona continuïtat als edificis de nova construcció, creant una nova linialitat al Camí de la Verneda.

En la planta baixa es manté el pas ja existent que dona al carreró interior. Conformerà l'espai de circulació i de relació entre els nous espais de treball de coworking i tallers.

**ESTAT ACTUAL**  
 La nau es troba en bones condicions. L'exterior és una façana ventilada de maó vist. Els tancaments interiors són, la major part, envans ceràmics de 7cm de gruix. També en trobem de més lleugers, de vidre i altres paraments mòbils.

La planta baixa genera un pas interior que dona accés a la resta de les naus del complex.

**ESTRUCTURA**  
 L'estructura de la nau està formada per pilars de formigó armat d'una dimensió de 40x40cm i un forjat unidireccional de cassotons ceràmics i semiviguetes de formigó armat, sostingudes per jàsseres de cantell de formigó armat.

**CANVI D'ÚS**  
 La rehabilitació consta d'un canvi d'ús d'oficina a habitatge. El canvi d'ús no genera un augment de les càrregues per tant no cal reforçar l'estructura.

Les dues categories d'ús (habitatges A i zones administratives B) tenen les mateixes sobrecàrregues d'ús 2kN/m<sup>2</sup>

**ENDERROCS**  
 És manté l'estructura de l'edifici i s'enderroquen les particions interiors i es canvia gran part de la façana.

P2.

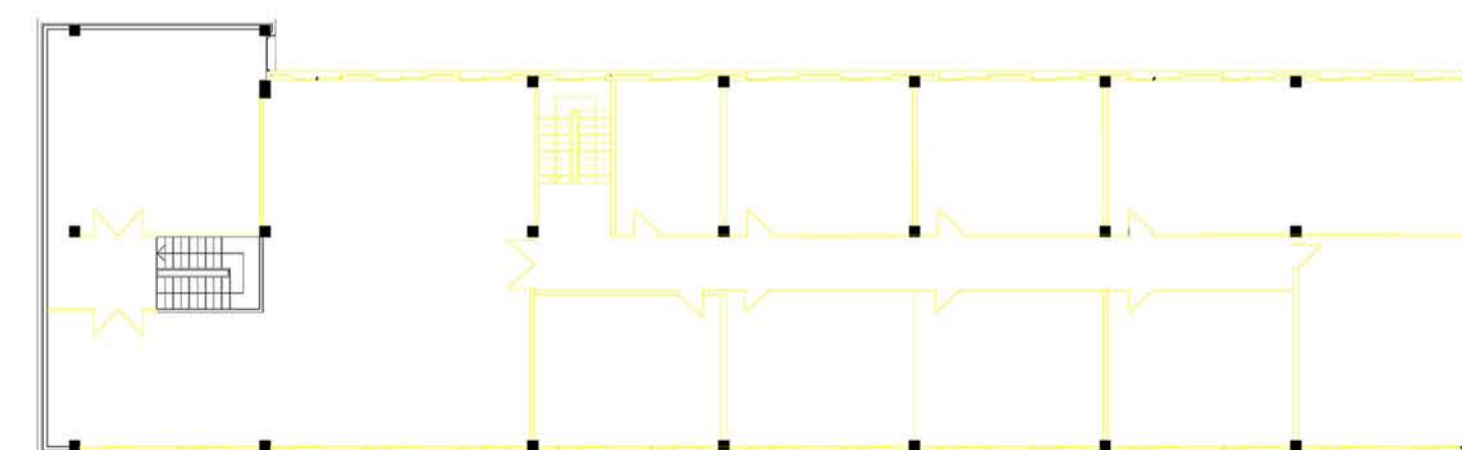
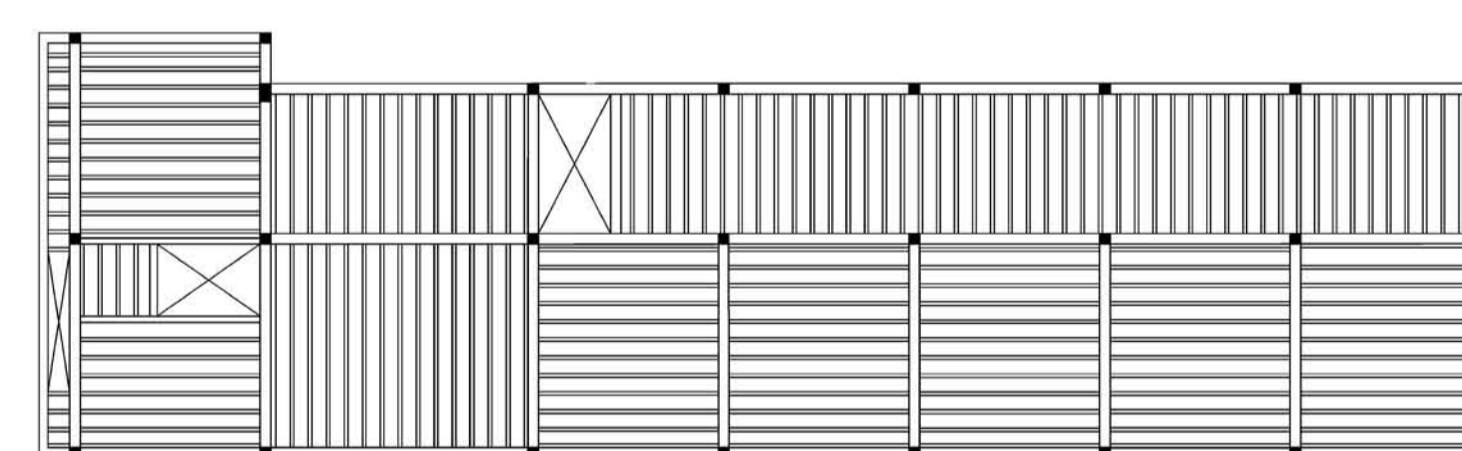
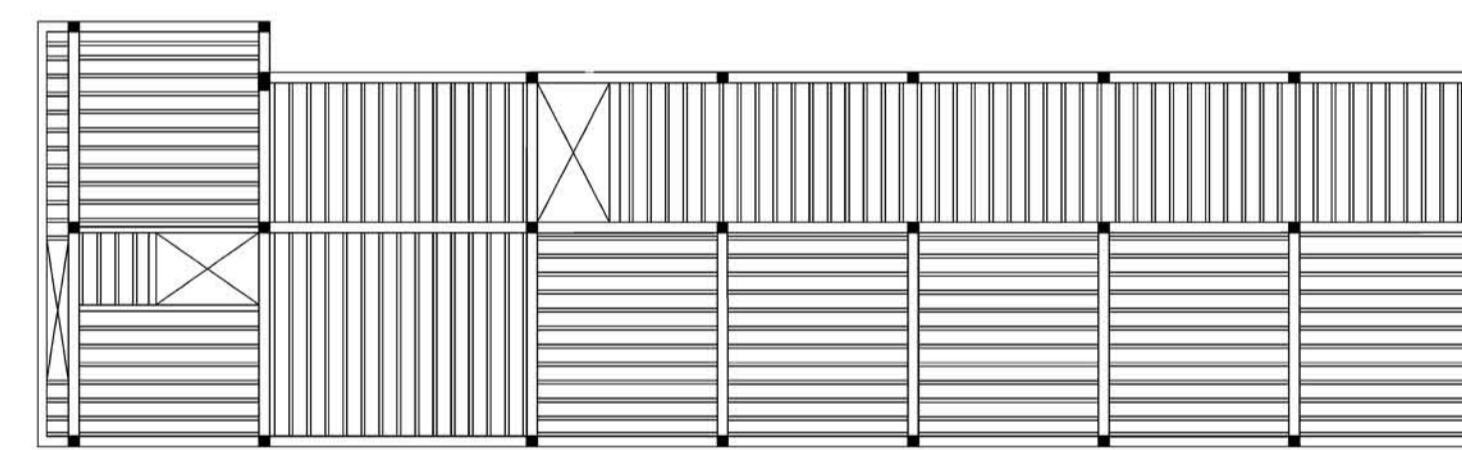
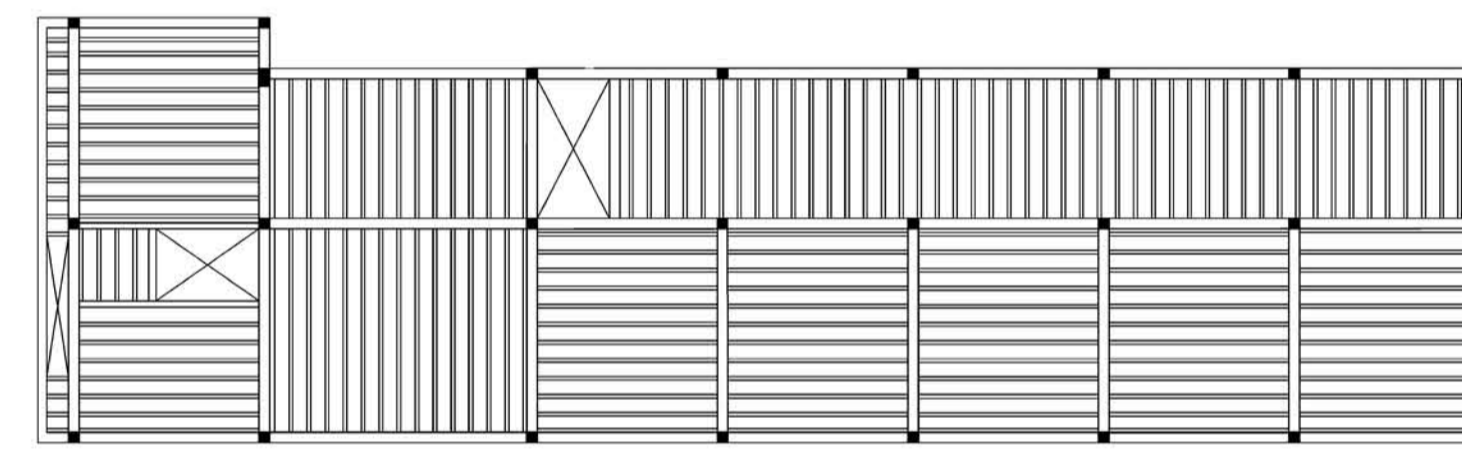
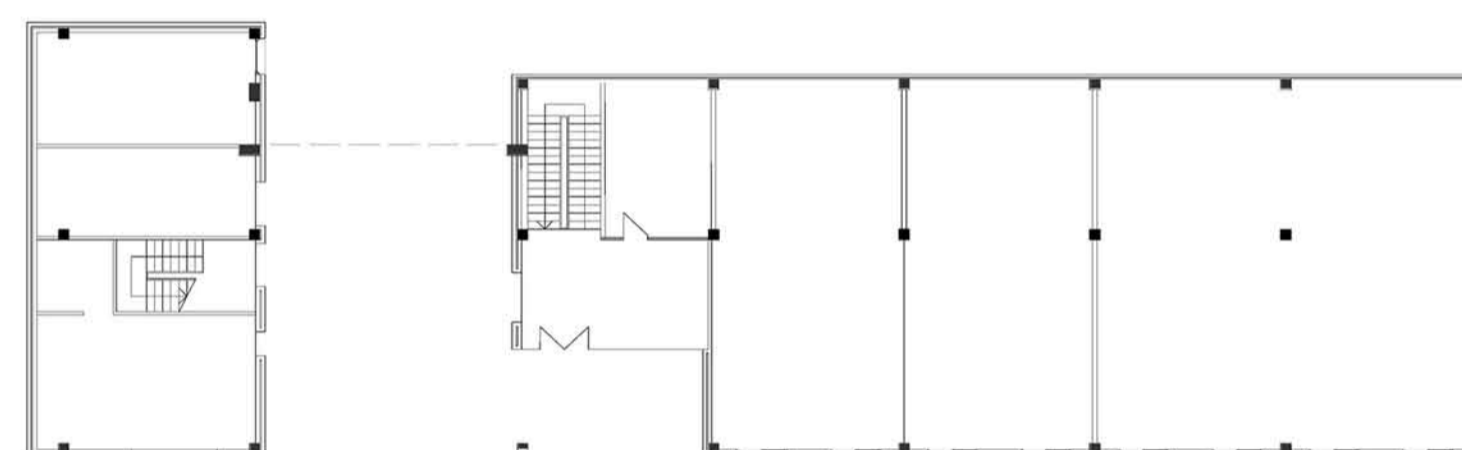
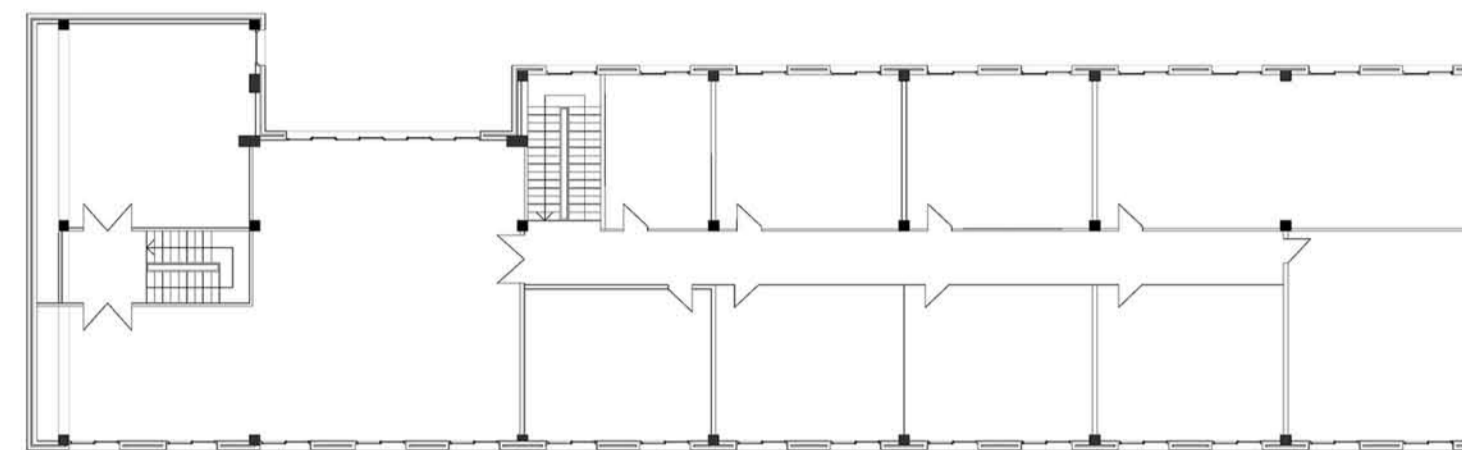
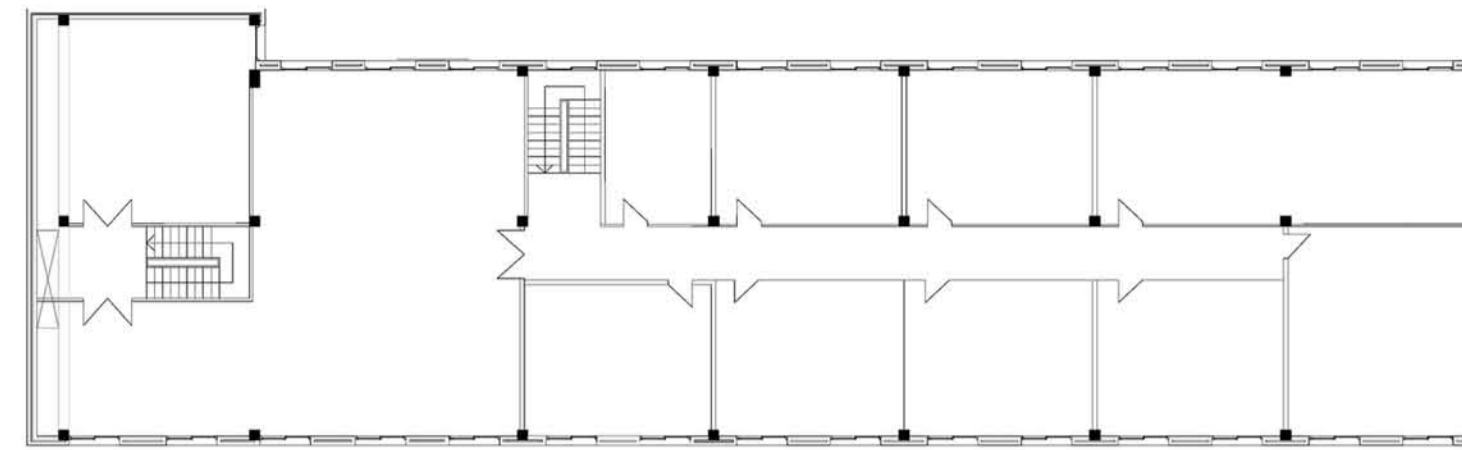
P1.

PB.

P2.  
sostre

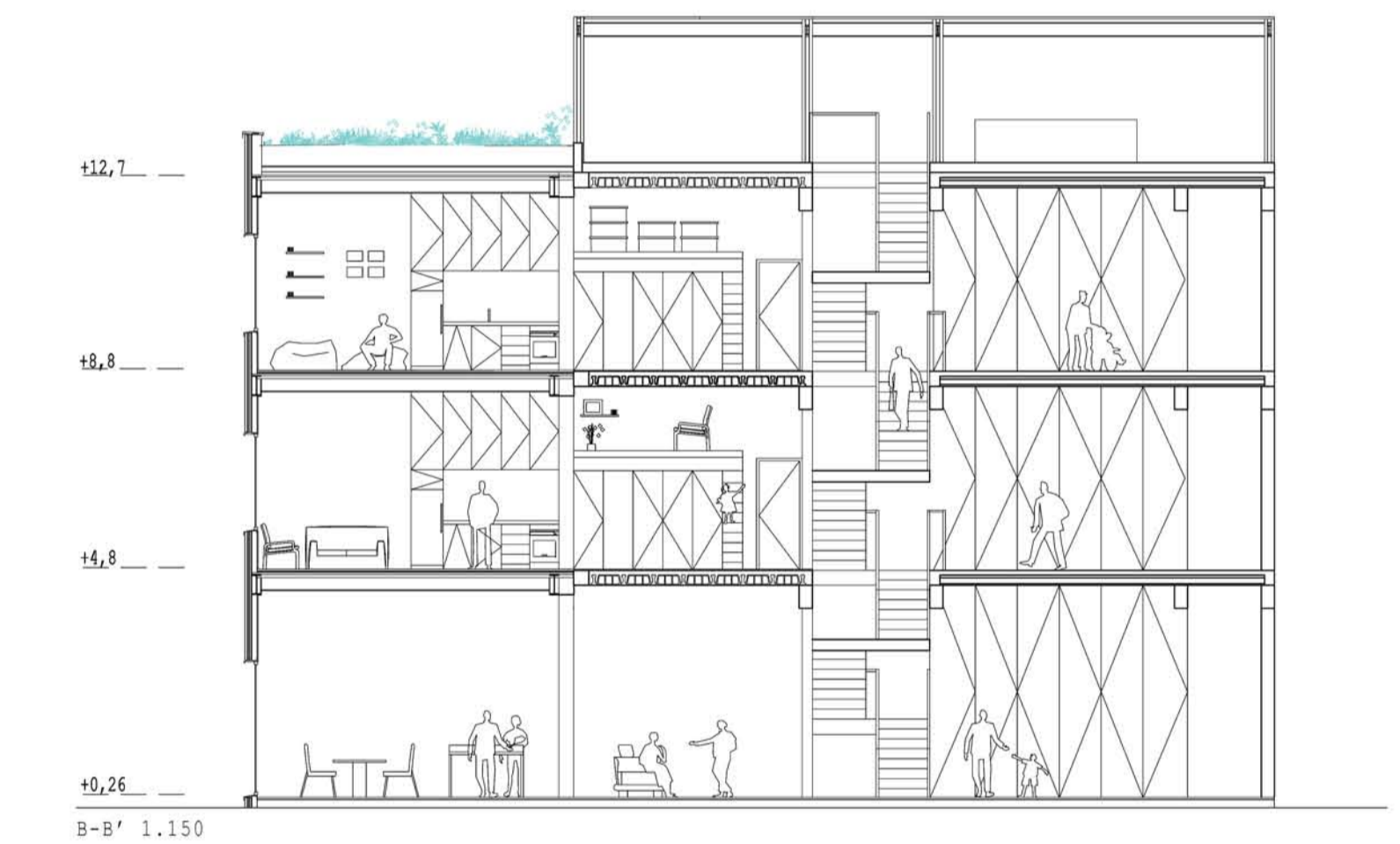
P1.  
sostre

PB.  
sostre



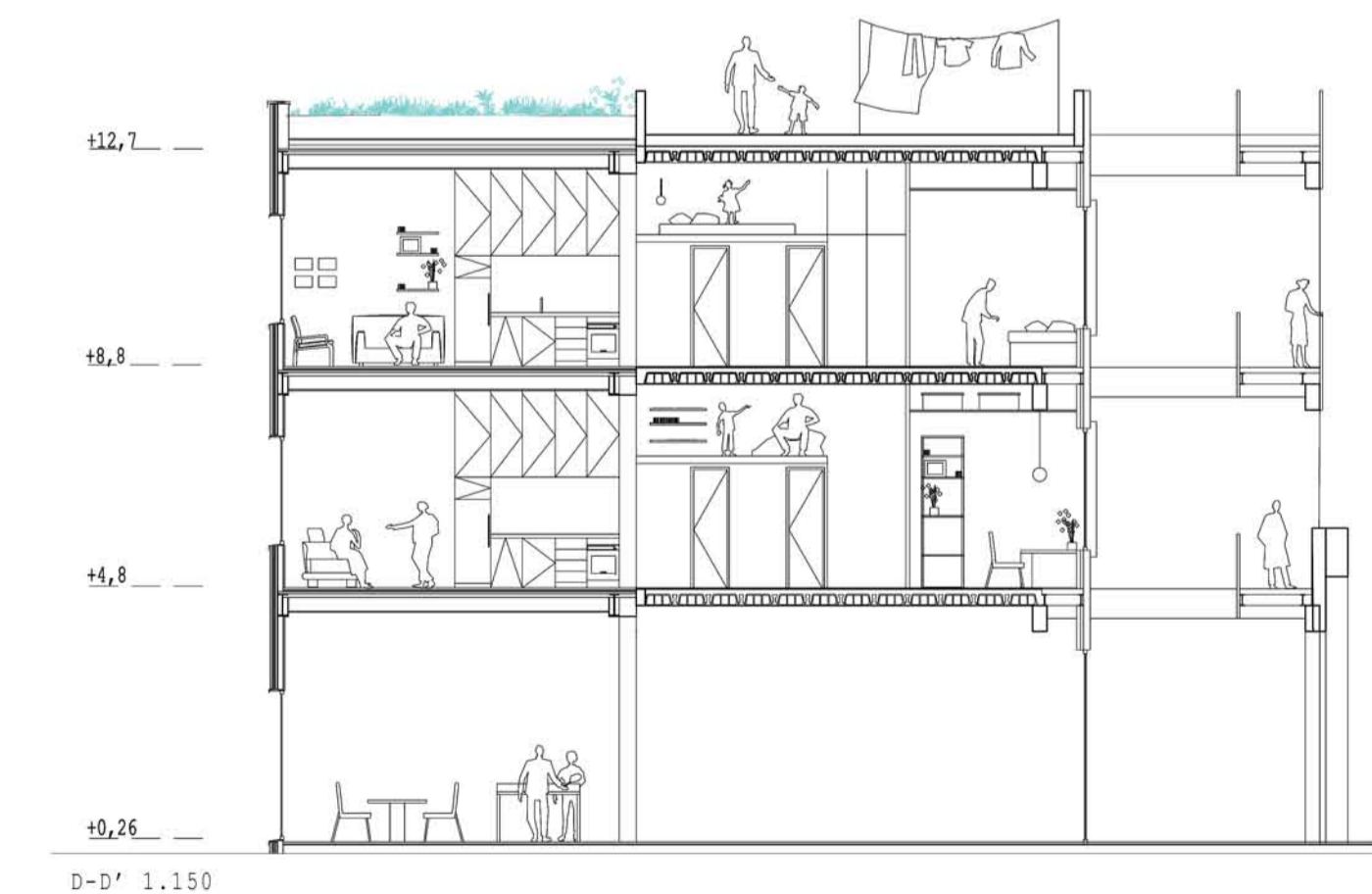
### ...nova estructura

Pel que fa a l'estructura s'hi realitzen tres patis de llum a les tres plantes per tal de garantir la millor il·luminació als habitatges



### ...nova distribució

La part nova acull la zona més activa de l'habitatge: la cuina i l'espai comú. La cuina esdevé el punt central de rotula entre la zona comuna i la zona més individual que es troba dins l'estructura de la nau existent.



### ...nou accés

L'accés als habitatges es realitza per la façana nord a través d'un passadís que va variant la seva amplada per accedir als diferents habitatges. S'hi realitzen tres patis de llum per tal de donar privacitat a l'habitatge i millorar la seva il·luminació interior.

M  
ARQ  
ETSAB  
Eva Millán Camenforte

UNA HABITACIÓ PRÒPIA

FFC | La Verneda  
 Màster Habilitant | 2015-16  
 Teoria i Projectes

professors  
 Jaume Coll Helena Coch  
 Daniel García Jordi Pagés  
 Jordi Oliveras Jorge Blasco

contingut  
 Proposta rehabilitació

data  
 13.07.2016

escala  
 1.150

numero