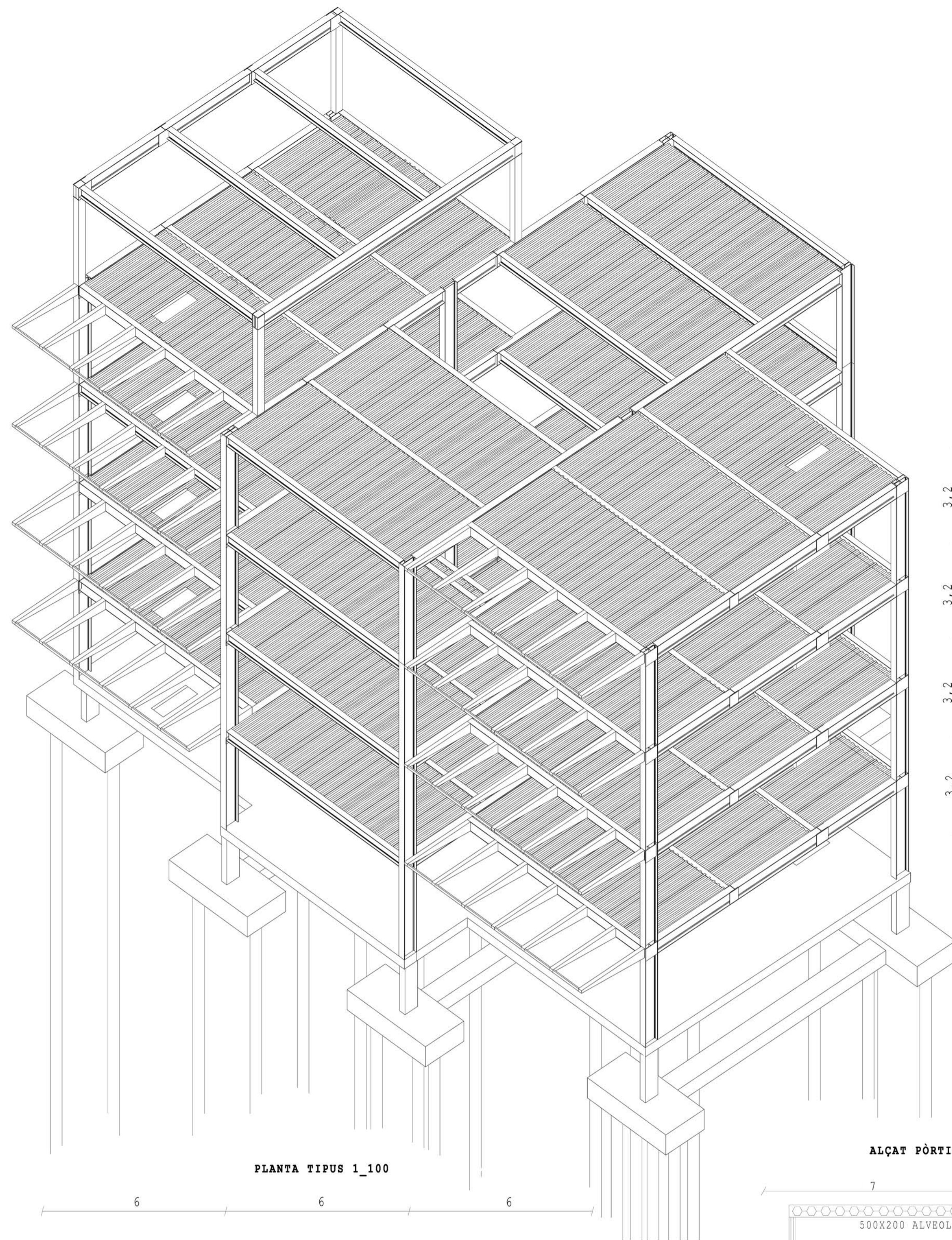
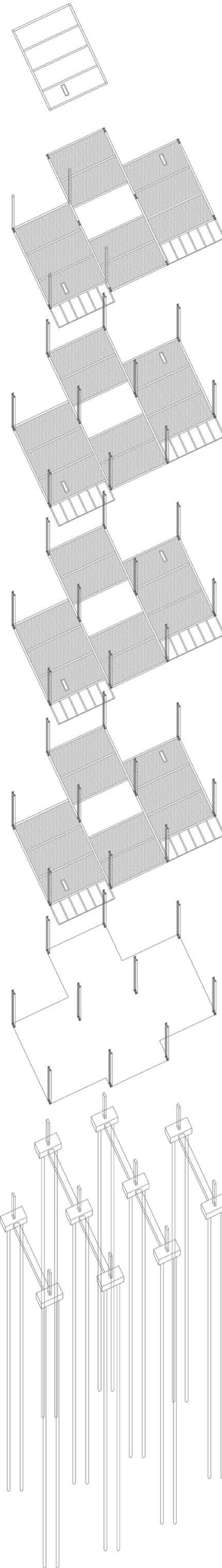


...l'estructura

L'edifici de nova construcció es conforma a partir de **crugies** i es repeteix una estructura unidireccional de pilars metàl·lics.

S'utilitza les dimensions de 6m entre eixos pel cos de l'habitatge i el de 2,8 per els accessos als mateixos. Aquests es concebeixen com a juntes estructurals en el conjunt de totes les edificacions.

ESQUEMA FORJAT PER PLANTA



PLANTA TIPUS 1_100

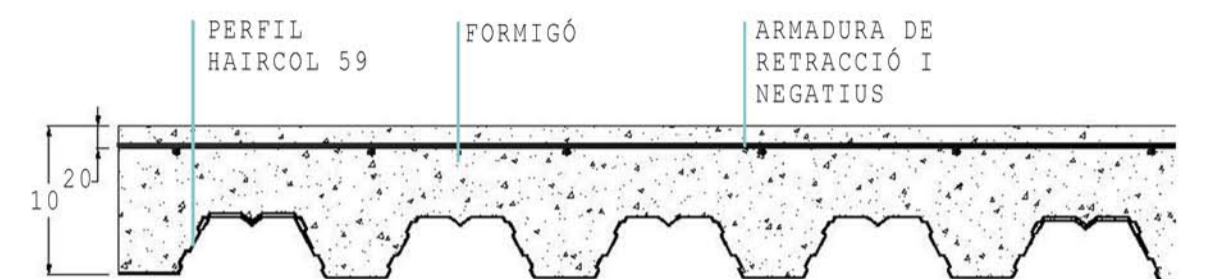
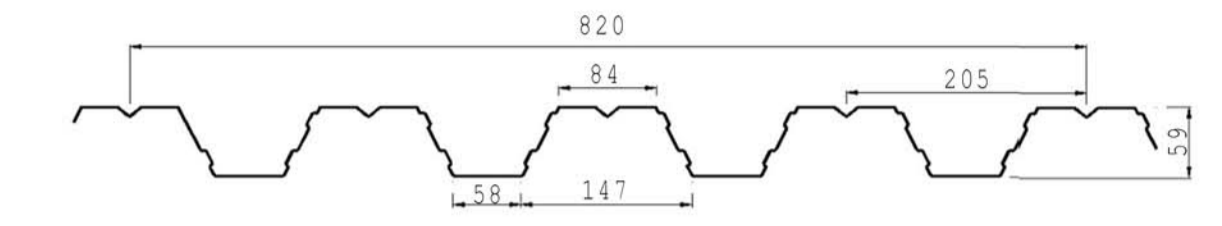
FORJAT COLABORANT HAIRCOL 59 FC

ACCCIONS

Càrrega Permanent
Acabat 0,8 kN/m² = 80kg/m²

Sobrecàrrega d'ús
A.Zona residencial: 2kN/m² = 200kg/m²
Càrrega considerada:
SU+ 0,9CP= 372kg/m²

Tipologia de forjat:
XAPA 0,75mm
CANTELL DEL FORJAT 10cm
SENSE PUNTALS
PP 1,7kN/m²
Sobrecàrrega admissible
538daN/m²



DETALL SITUACIÓ DE LA XAPA COLABORANT



ACCCIONS

FORJAT

Càrrega Permanent
Forjat colaborent
HAIRCOL 59FC: 1,7kN/m²
Acabat:
Paviment 0,8kN/m²
Fals sostre 0,3 kN/m²
>CP= (1,7+ 1,1) · 6
CP= 16,8kN/m

Sobrecàrrega d'ús
SU= 2 · 6 = 12kN/m

COBERTA

Càrrega Permanent
Coberta invertida 2,5kN/m²
Coberta vegetal 2,9kN/m²
CP= 15kN/m i 17,4kN/m

Sobrecàrrega d'ús
SU= 1 · 6 = 6kN/m

FLETXA

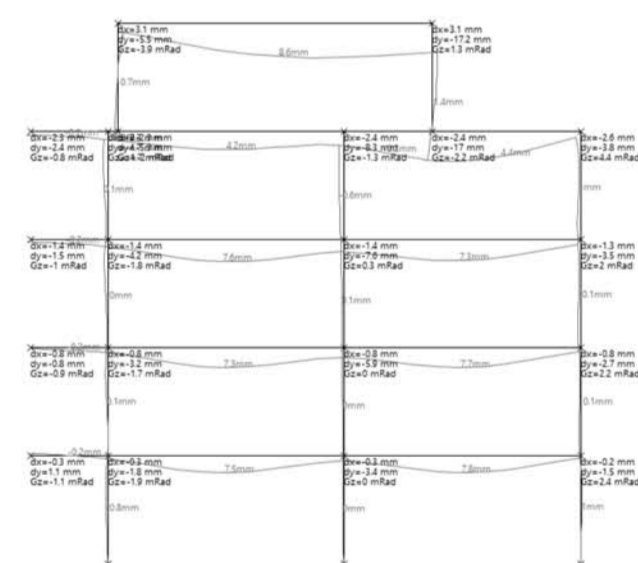


DIAGRAMA DE MOMENTS

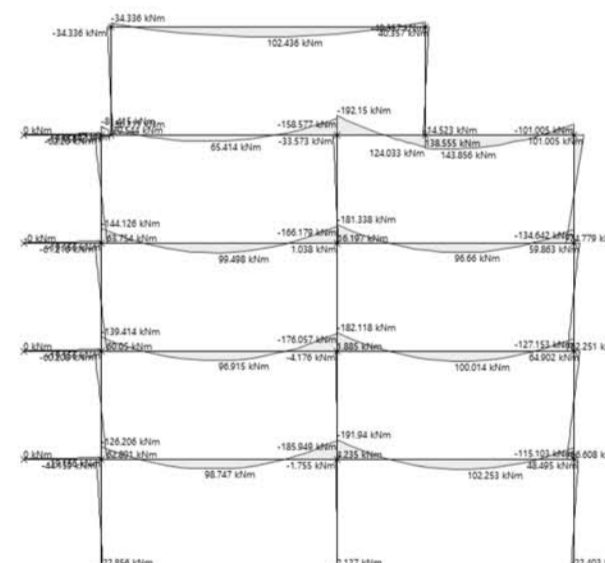
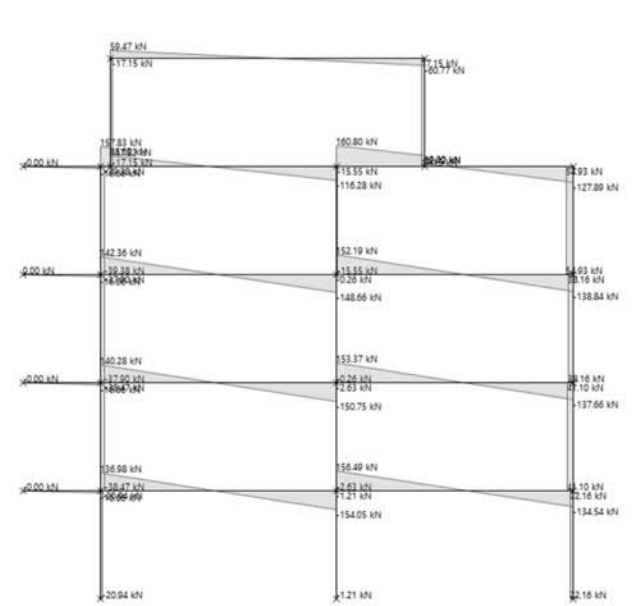
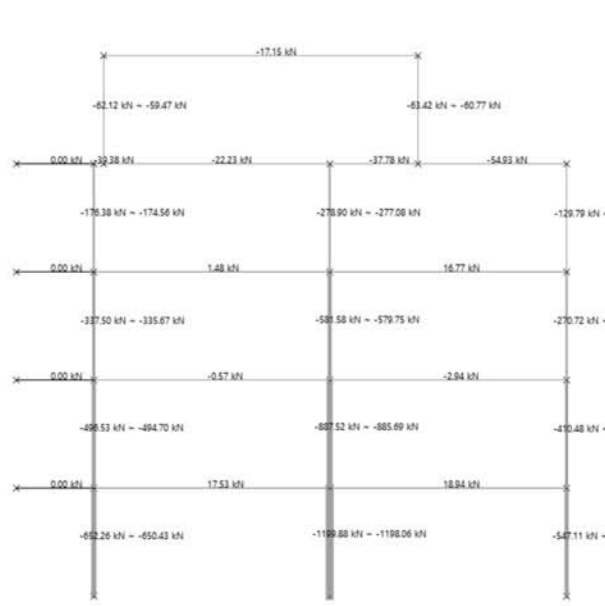


DIAGRAMA DE TALLANTS



TENSIONS



ELEMENTS

CARACTERÍSTIQUES MECÀNIQUES

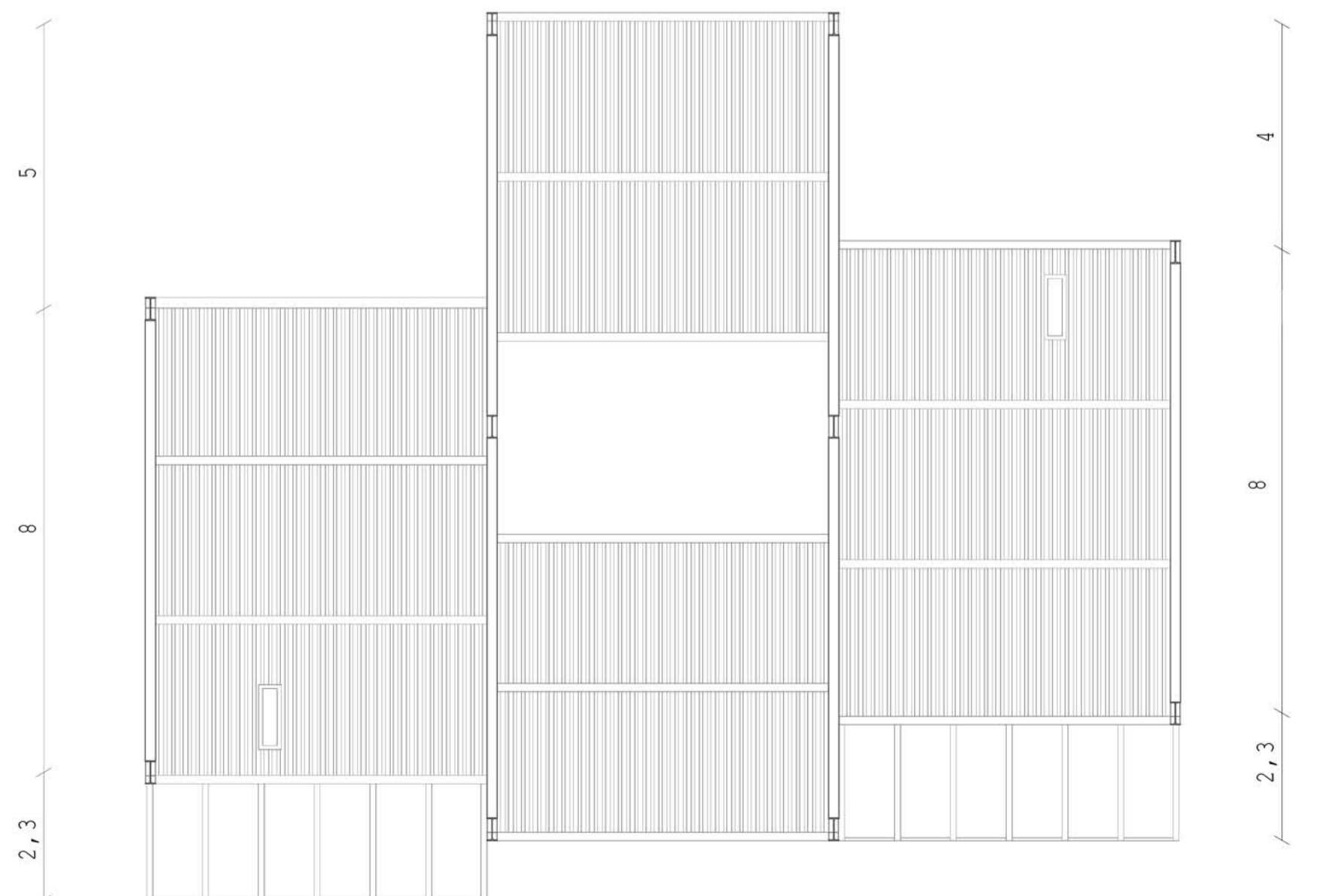
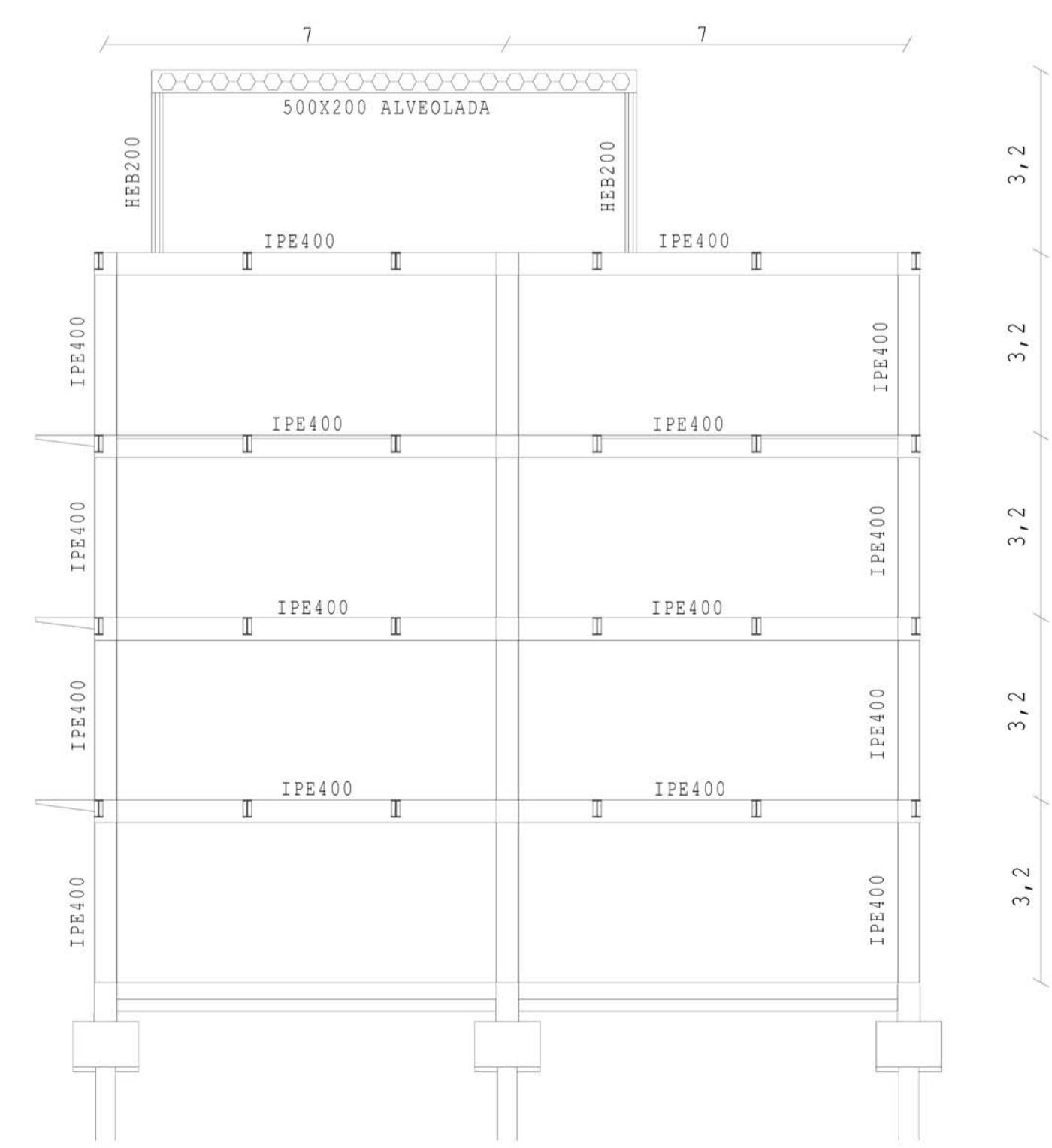
Pilars
IPE400
Bigues principals
IPE400
IPE500
Bigues secundàries
IPE 300

MATERIALS UTILITZATS

ACER LAMINAT
DESIGNACIÓ S275
E (GPa) 210.00
n 0.300
G (GPa) 81.00
fy (GPa) 0.28
a·t (m/mC) 1.2e-005g(kN/m³)
g 77.01

Notació:
E: Mòdul d'elasticitat
n: Mòdul de Poisson
G: Mòdul de cortadura
fy: Limit elàstic
a·t: Coeficient de dil·latació
g: Pes específic

ALÇAT PÒRTIC PREDIMENSIONAT 1_100



M
ARQ
ETSAB
Eva Millán Camenforte

UNA HABITACIÓ PRÒPIA

FFC i La Verneda
Màster Habilitant | 2015-16
Teoria i Projectes

professors
Jaime Coll Helena Coch
Daniel Garcia Jordi Pagés
Jordi Oliveras Jorge Blasco

contingut
estructura

data

13.07.2016

escala

1.100

numero