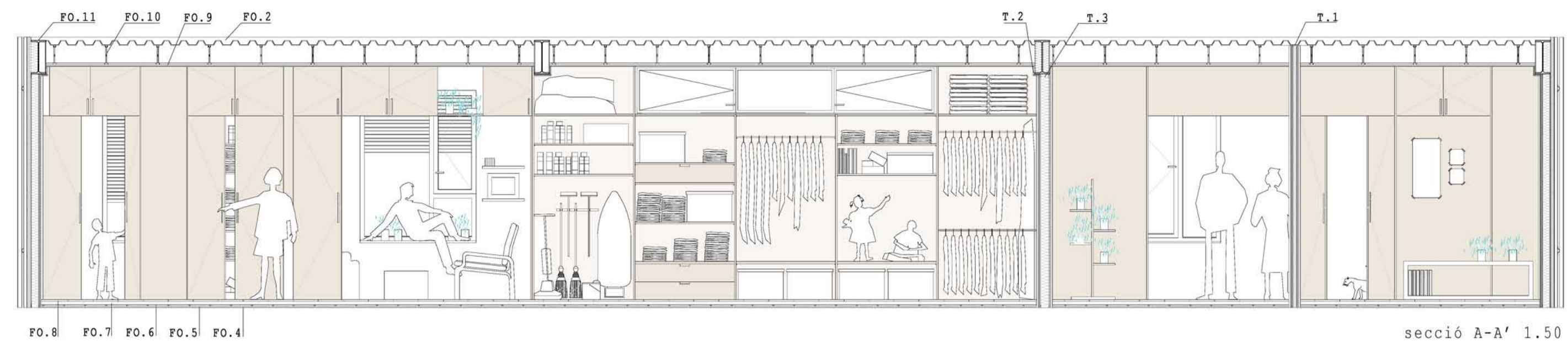


TABICIS

T.1 Envà de guix simple amb llana de roca a l'interior, i dues plaques de guix laminat a cada cara (Requeriments d'alta humitat en les zones humides)
 Aïlla 51,9dB i té resistència al foc de 60'.
 Del tipus W112 de KNAUF.
 T.2 Pilar i jàssera d'acer recobert. Recobert amb trassosats de dues plaques estàndard de 12,5mm de gruix a una cara.
 T.3 Mitgera entre habitatges. Envà de guix simple amb llana de roca a l'interior, i tres plaques de guix laminat a cada cara. (Requeriment d'alta humitat per a les zones humides).

FORJAT

FO.1 Biga IPE 300
 FO.2 Forjat col·laborant HAIRCOL 59FC. Perfil HAIRCOL 59 de 0,75mm i capa de fornigó armat. Gruix total: 10cm
 FO.3 Pletina d'acer galvanitzat soldada a la IPE
 FO.4 Barrera de vapor
 FO.5 Aïllant tèrmic de llana de roca 20mm
 FO.6 Tub "evapoex" 15mm
 FO.7 Capa de morter sustentadora del paviment 40mm
 FO.8 Enrajolat ceràmic
 FO.9 Fals sostre de plaques de guix fixat mecànicament amb uns montants i travessers que van fixats a la xapa
 FO.10 Fixació del fals sostre d'acer galvanitzat, fixada mecànicament
 FO.11 Jàssera IPE 400



secció A-A' 1.50

...el bloc

Una planta baixa i tres pisos, amb dos pisos per planta configuren el bloc.

....mòdul

El mòdul principal està format a partir de dos habitatges capicats entre ells deixant un pati interior que permet l'entrada de sol de sud i la ventilació creuada de totes les habitacions. Aquesta disposició permet l'entrada de llum natural a totes les habitacions, passadissos o espais que configuren l'habitatge.

....la taula

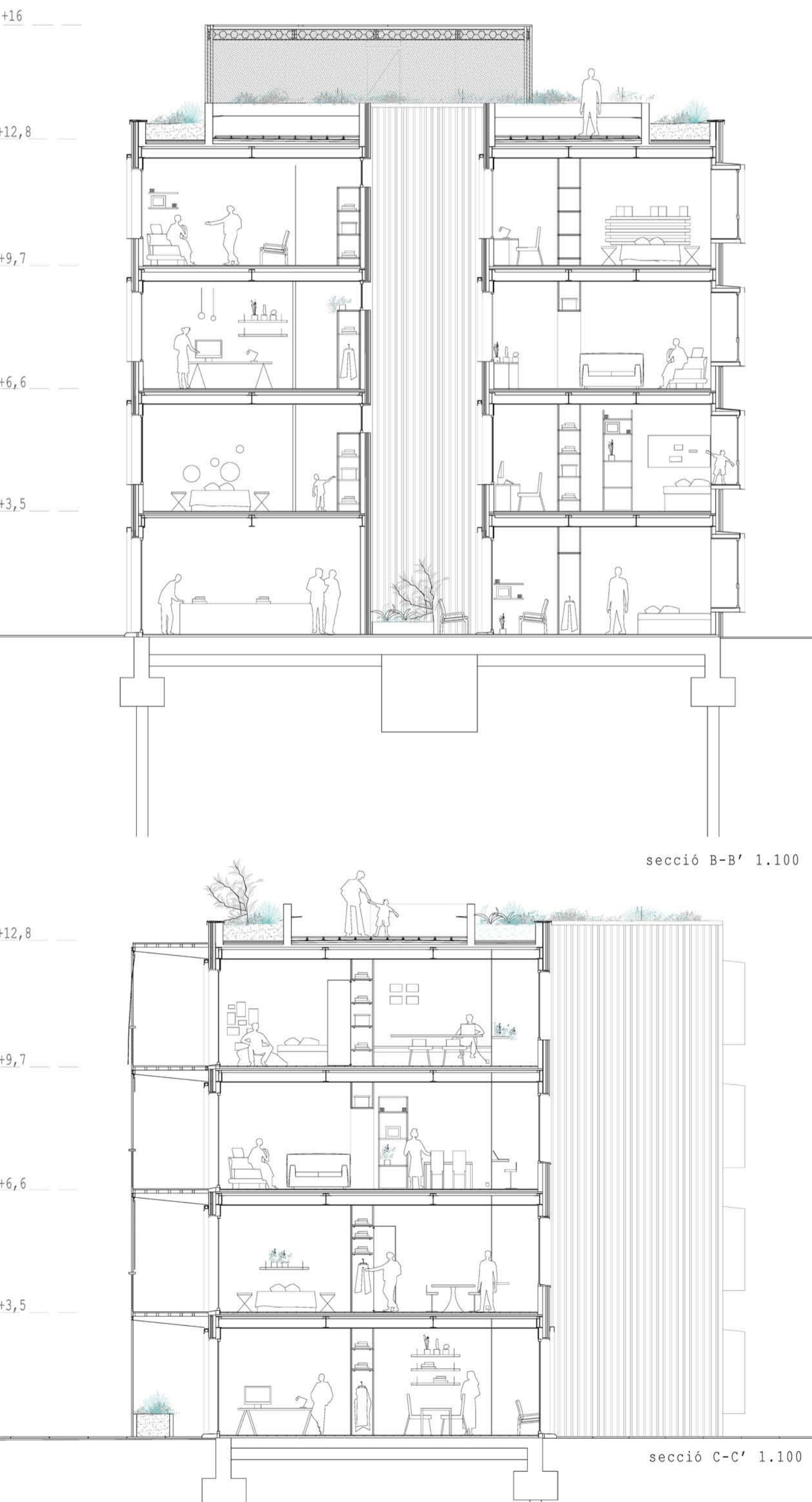
La taula és el símbol de reunió i així es converteix en l'element central.

....la porta

La porta d'accés a l'habitació es fa per un armari que li dona profunditat i accentua l'acció de traspàs i d'entrada, creant la sensació d'accés al lloc íntim i més personal.

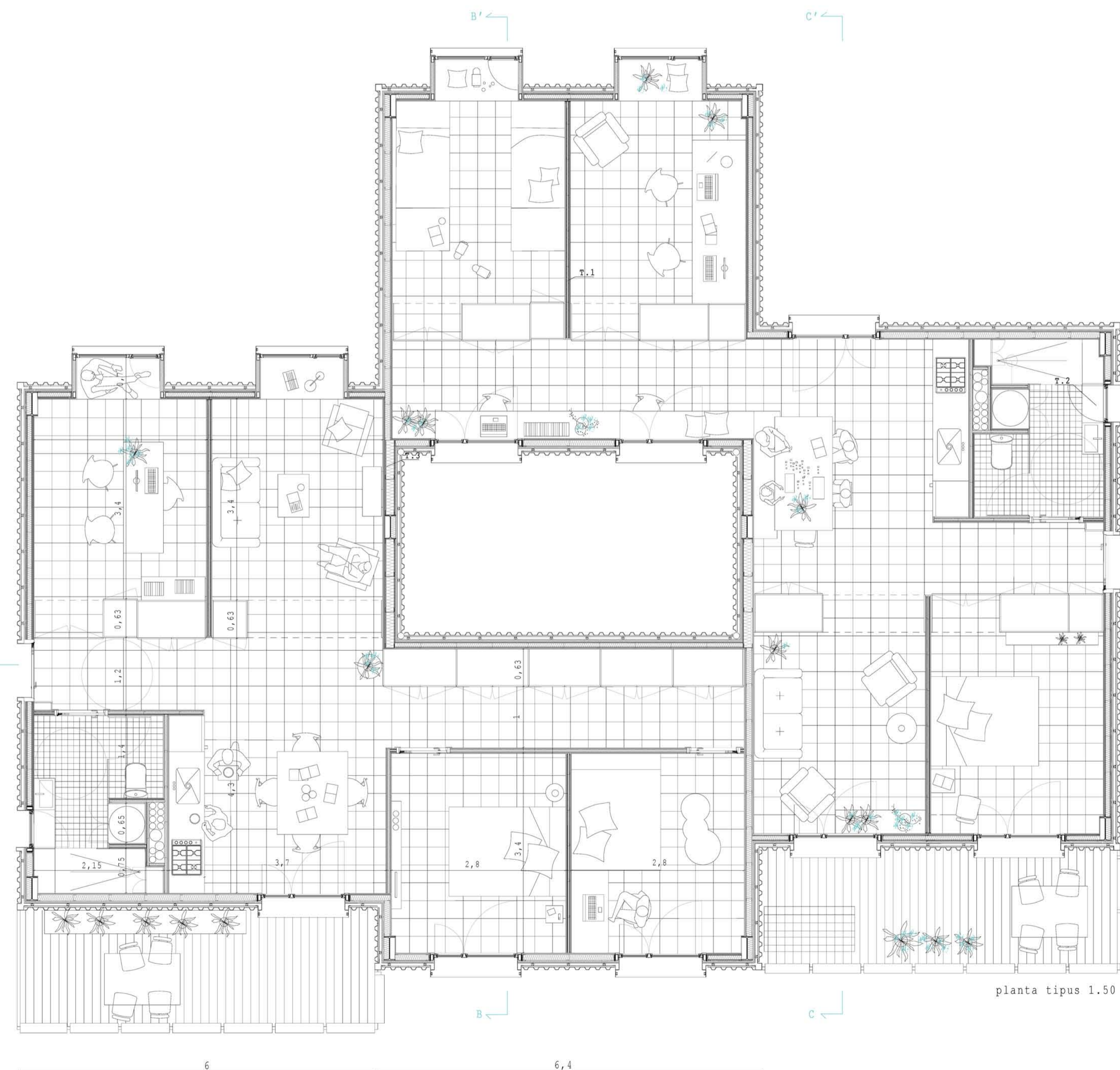
...l'habitació

"Una habitació pròpia significa un refugi front les regles i condicionants familiars, un espai de domini personal. Significaria un espai on l'individu podria arrelar-se a la realitat a partir de les seves pròpies conviccions, pensaments i creences, i no a partir de les convencions socials o pautes familiars."

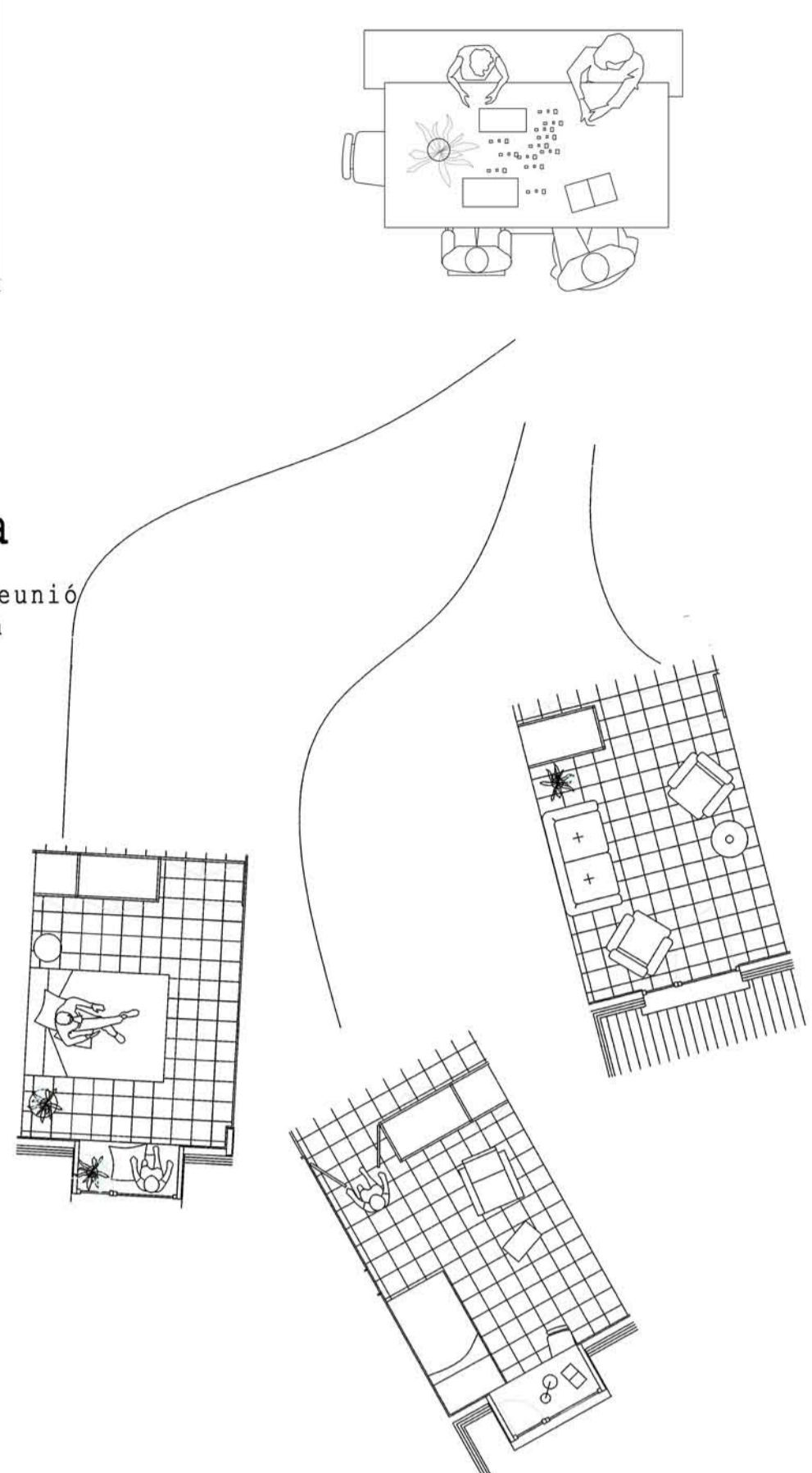


secció B-B' 1.100

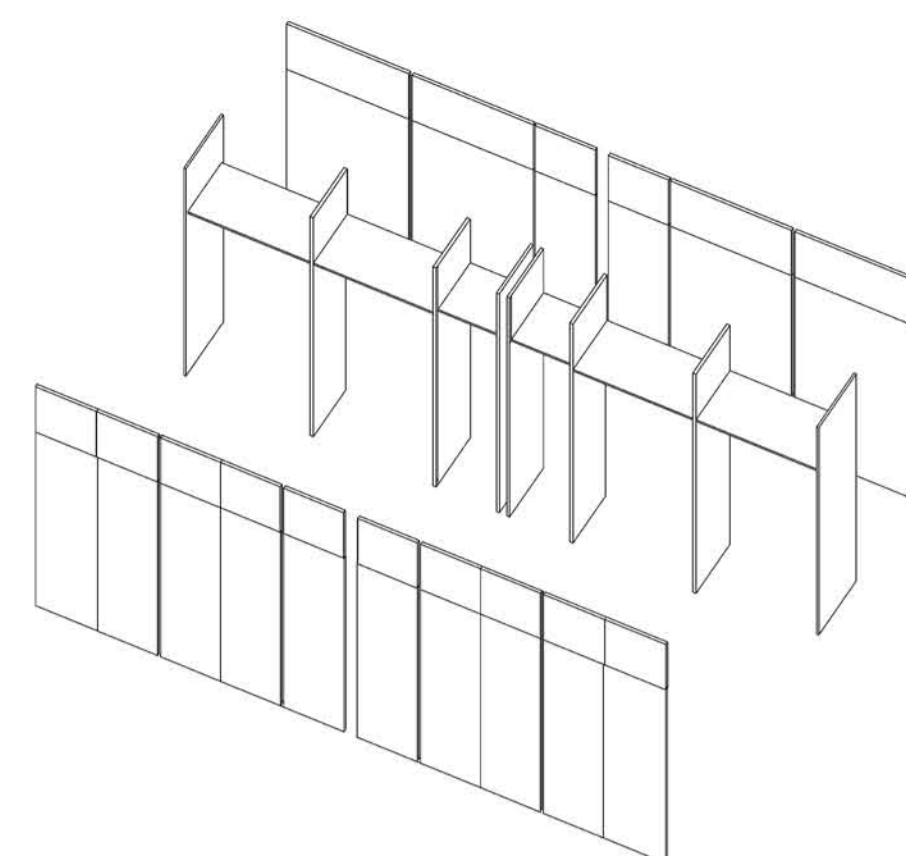
secció C-C' 1.100



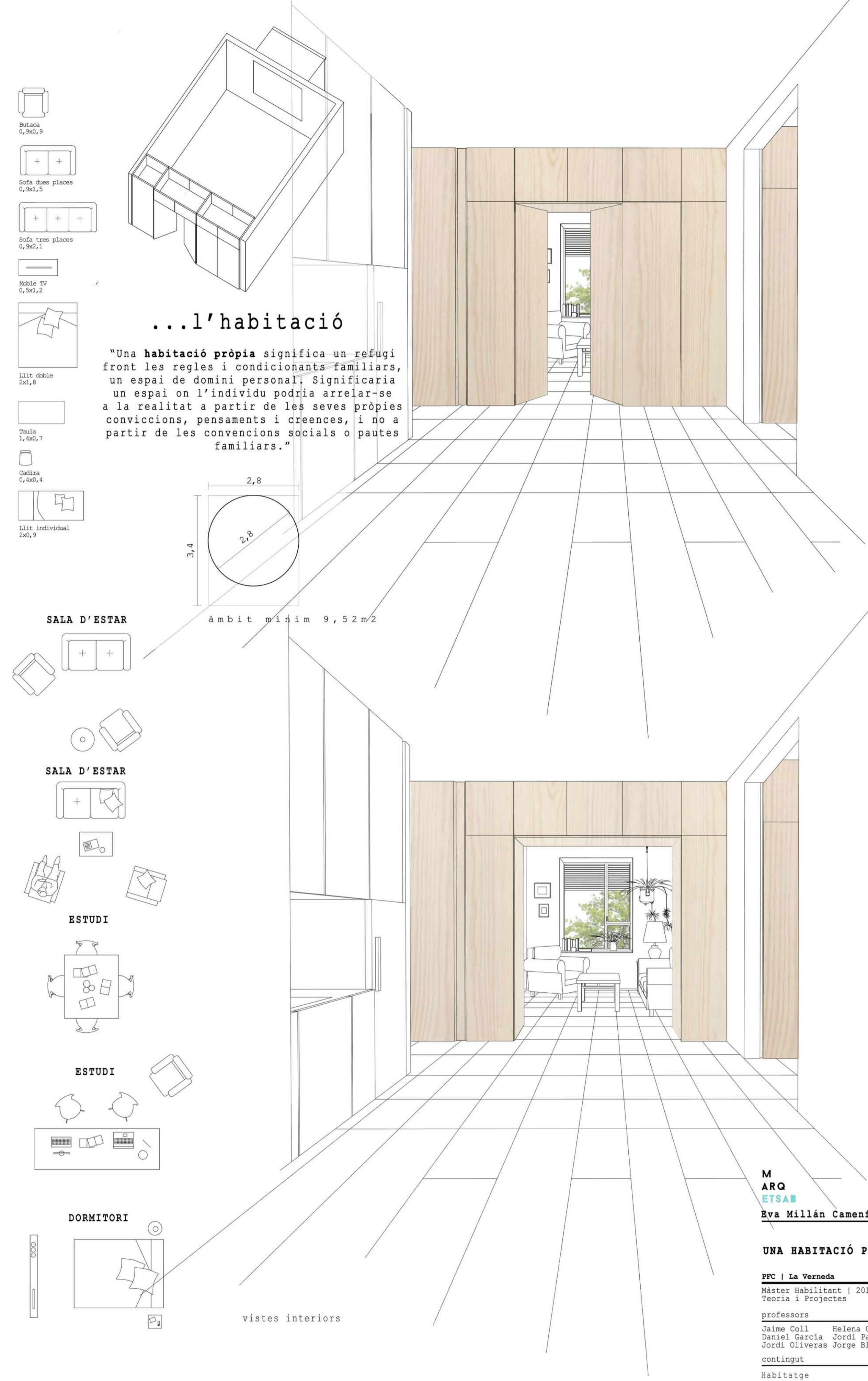
planta tipus 1.50



variabilitat
 en l'agrupació de les habitacions tan en número com en manera



perfectibilitat
 Capacitat de l'usuari de transformar per complet els elements de transició



- sofà 0,9x2,9
- sofà dos places 0,9x1,9
- sofà tres places 0,9x2,1
- moble TV 0,9x1,2
- llit doble 2x1,4
- taula 1,4x1,7
- cadira 0,4x0,4
- llit individual 2x0,9

SALA D'ESTAR

SALA D'ESTAR

ESTUDI

ESTUDI

DORMITORI

vistes interiors

M ARQ ESTAB
 Eva Millán Camenforte

UNA HABITACIÓ PRÒPIA

PEC | La Verneda
 Màster Habilitant | 2015-16
 Teoria i Projectes

professors
 Jaime Coll Helena Coch
 Daniel Garcia Jordi Pagès
 Jordi Olivares Jorge Blasco

contingut
 Habitatge
 ...
 data
 13.07.2016

escala
 1:100, 1:50

numero