

...on?

El projecte s'insereix al tipus existent de les restes de l'edifici original de la Vereda. L'actuació es troba al perímetre del carrer de la Vereda arquitectònic tot i que són espais del passat industrial del barri. Moltes de les edificacions estan en desús i les que han estat enderrocades deixen espais al·lunyats que són l'objecte de les actuacions del projecte.

...com?  
**neurones**

Degut a la situació escarpada respecte l'activitat del barri, el projecte ha de permetre la generació de punts d'activitat en forma de neurona i afavorir les seves connexions a partir de generar múltiples cantonades i màxims de punts d'entrada als habitatges en contacte amb el carrer.

**crugies + perímetre**

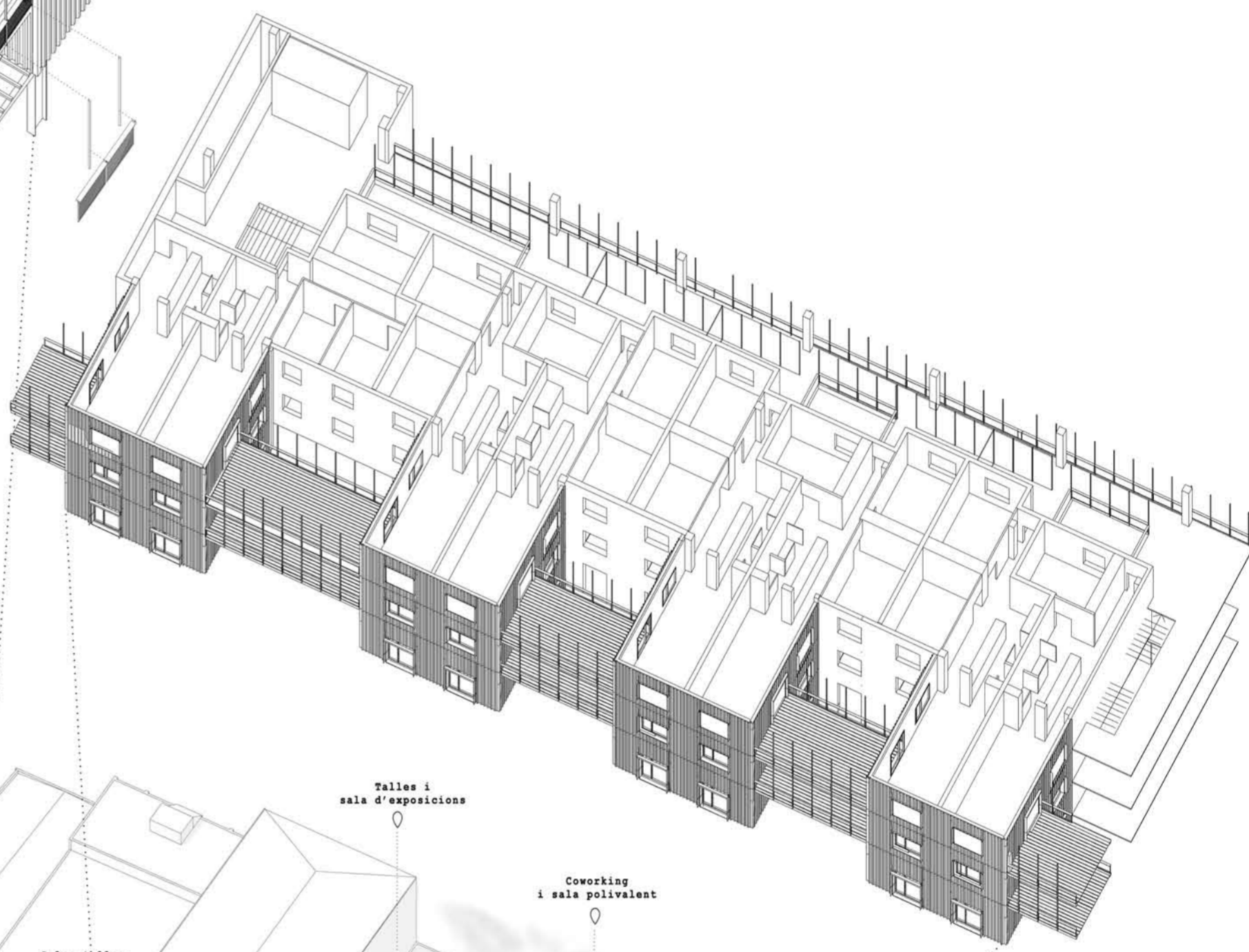
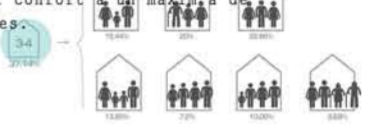
Llindant amb el camí de la Vereda es construeix un edifici concebut com a part del límit perimetral de l'ancament del solar. Més enllà del perímetre i del camí de la Vereda actualment hi ha nau de treball, espais buits i murs, només visitats pels treballadors. És un no-lloc. Aquesta concepció és la que justifica la concepció d'un perímetre que generi activitat i permeti la creació de vida al seu interior.

L'edifici es conforma a partir de crugies que pretenen donar continuïtat al ritme que marca el teixit estructural que es troba a la resta del barri industrial, que es vol mantenir, i es repeteix una estructura unidireccional de pilars.

...per a qui?  
**habitatge social**

El projecte pretén millorar l'activitat de la zona combinant usos residencials, d'equipament i de treball.

L'estudi demogràfic del barri ens mostra l'existència d'un alt percentatge d'habitatges (58%) ocupats per una o dues persones. Solament un 5% són habitatges ocupats per més de 5 persones. Per tant, la tipologia adient de superfície d'habitatge seria aquella que tingues la capacitat de donar intimitat i confort a un nucli de 4 persones.



Pàrquing soterrat

Sales-taller

Talles i sala d'exposicions

Coworking i sala polivalent

Habitatges en entorn productiu

Un lloc per conviure: habitatge social al carrer Binázar

Una habitació pròpia

Rehabilitar l'edifici

Lliurar la ciutat i construir la natura

M ARO  
EVA MILIÁN CASANFORTE

UNA HABITACIÓ PRÒPIA

UPC i La Vereda  
Master d'edificació i 2013-14  
Tècnica i Projectes

professora

José Gil, Helena Com, Daniel Garcia, Jordi Rojas, Jordi Olivares, Jorge Blanco

arquitecte

Redaia Virtualia

data  
13.07.2016  
escala  
varios  
numero