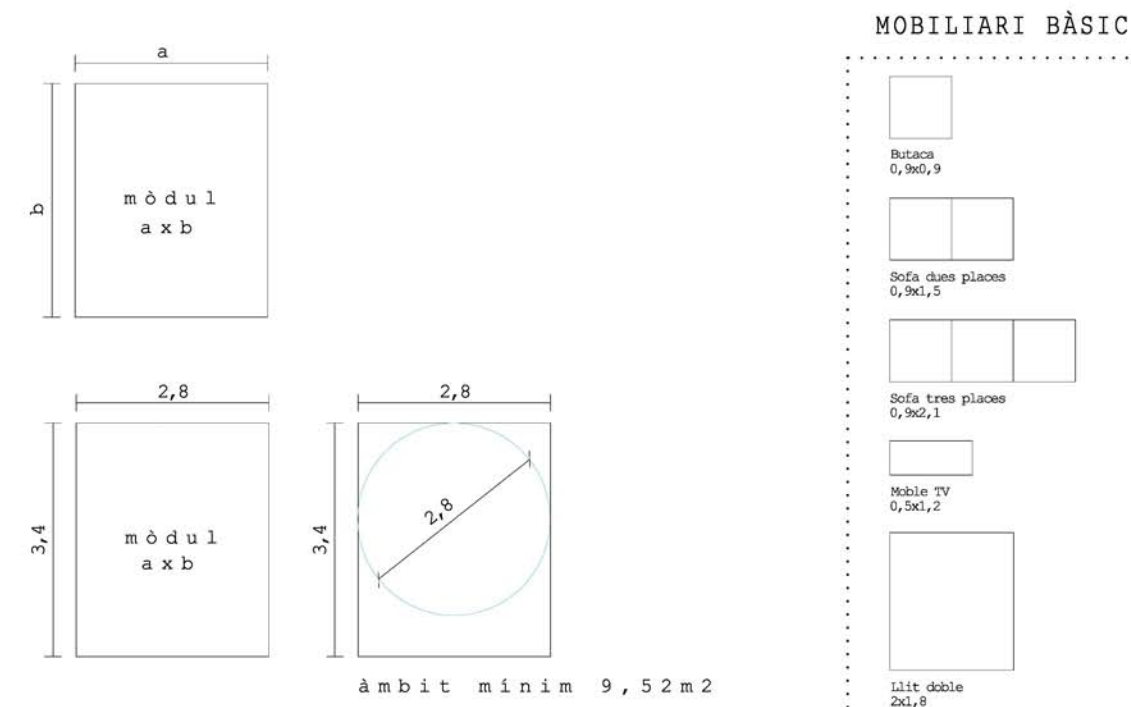


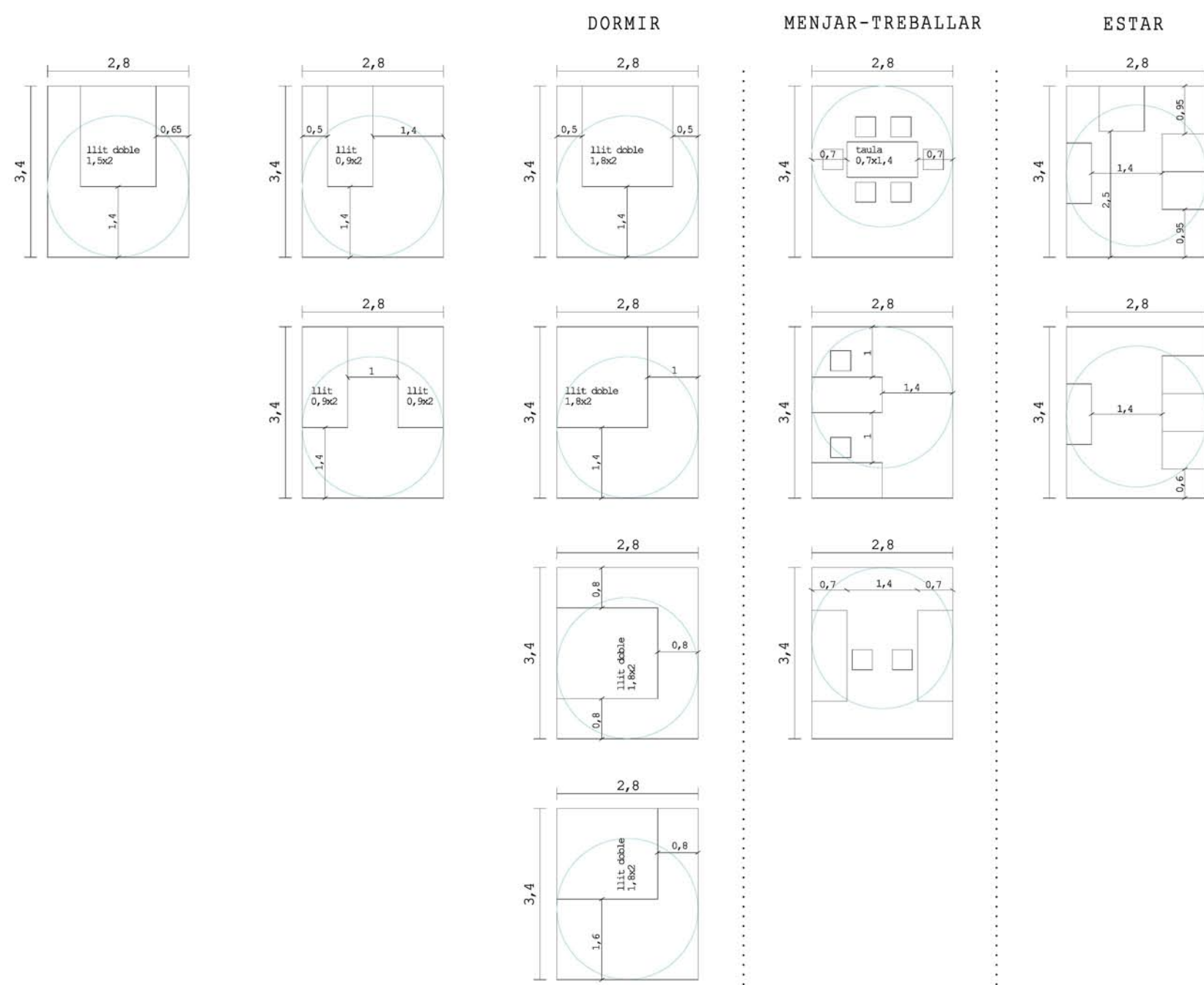
...el concepte

HABITACIÓ



Atenent a la dinàmica social actual, el projecte gira a l'entorn de la concepció de l'habitació com a element constituent de la casa. Per tan l'habitatge es constitueix a partir d'habitacions iguals que no tenen un ús determinat, esperant que sigui el subjecte qui se l'aproprii fent-la seva.

Parteixo de la idea que la vivenda ha de potenciar la individualitat i afavorir l'apropiació diferenciada dels espais. Per fer-ho, es busca la mida mínima que permeti la correcta organització de diferents àrees funcionals en funció de les agrupacions de mobiliari més comuns.



FLEXIBILITAT

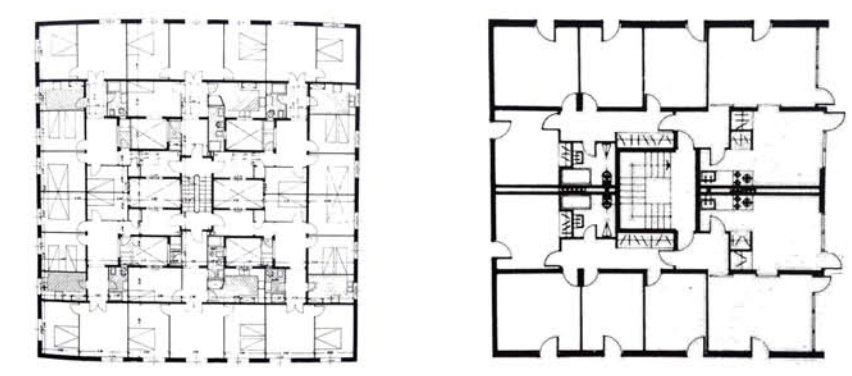
La flexibilitat és entesa com la possibilitat de decidir quina funció es vol donar a l'habitació.

Si es concep la casa com una extensió i refugi del nostre propi ser, aquesta hauria de garantir la privacitat i el confort i benestar necessaris. D'aquí el disseny d'unes peces que tenen la mateixa superfície i que per tant són igualment importants.

Defujo la idea que mostra moltes de les vivendes actuals que jerarquitzen els espais bàsicament atenent a dues activitats bàsiques: les que es realitzen obertament a la sala d'estar i les activitats més privades "dormitoris".

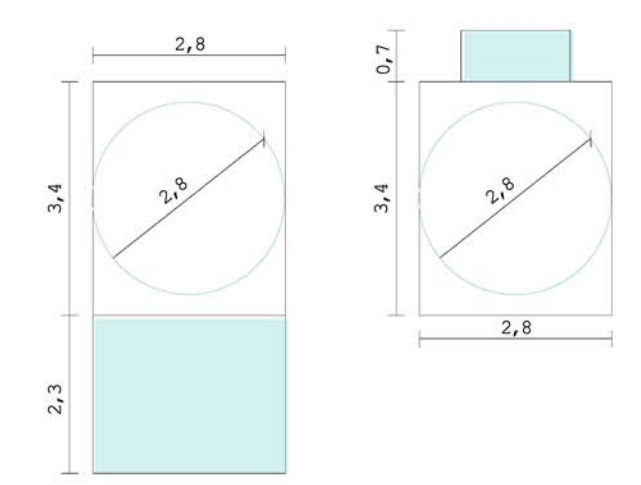
Considero que el disseny d'habitacions petites afavoreixen la intimitat personal d'aquelles que les han d'utilitzar en oposició a l'espai massa "fluid" que aporten els espais oberts i que fan difícil la seva habitabilitat.

El disseny d'habitacions homogènies, que donen llibertat a l'individu d'apropiar-se-les segons la seva idea d'habitar, projecten una sala d'estar repartida per tota la casa, fins i tot la cuina i permeten una millor adaptabilitat a la diversitat d'activitats d'oci que ens proporciona el món modern. Aquesta idea la veiem reflectida a la planta de l'edifici d'Antoni Moragues i Gallisà al carrer Gomis, Barcelona (1953-1954). També exemplifica la mateixa idea alguns edificis de vivendes de Lluís Peña Ganchequi, Guipuzcoa (1964).



CONNECTORS

La finestra i l'armari són dos elements que permeten la relació de l'habitació amb l'exterior d'aquesta.



ESPAI RELACIÓ AMB L'EXTERIOR

Sota el concepte d'habitar la façana, neix la idea de la finestra habitada. Aquesta es concep no només com un element d'il·luminació i ventilació, sinó que permet ser habitada. És a dir, és una finestra que ens permet actuar: hi podem seure, hi podem treballar, hi podem dormir,

Entenent la necessitat dels usuaris de personalitzar el seu propi espai, i per aconseguir unes façanes més harmòniques, el projecte proposa un seguit d'elements que permetin una intervenció personalitzada dins el conjunt.

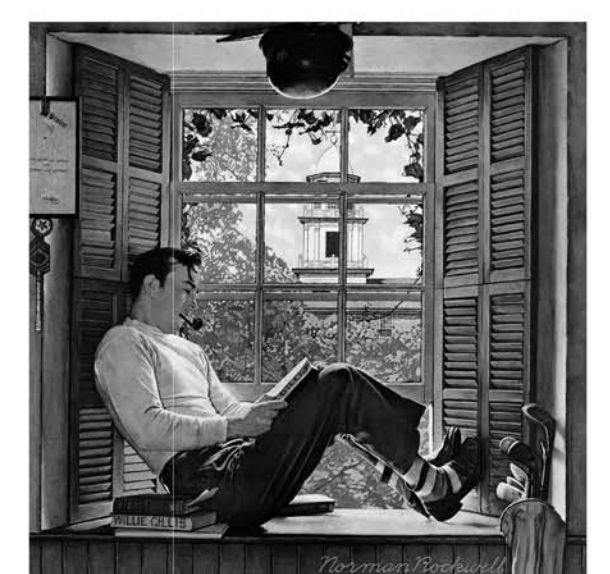
ESPAI EMMAGATZEMATGE - PORTA

La porta d'accés a l'habitació es fa per un armari que li dona profunditat i accentua l'acció de traspàs i d'entrada, creant la sensació d'accés al lloc íntim i més personal.

L'usuari pot determinar on deixar buit l'espai de l'armari per convertir aquest buit en la porta d'accés de l'habitació, i també pot decidir el sentit d'obertura de les portes, orientades cap a l'interior de l'habitació o cap al passadís.

PERFECTIBILITAT

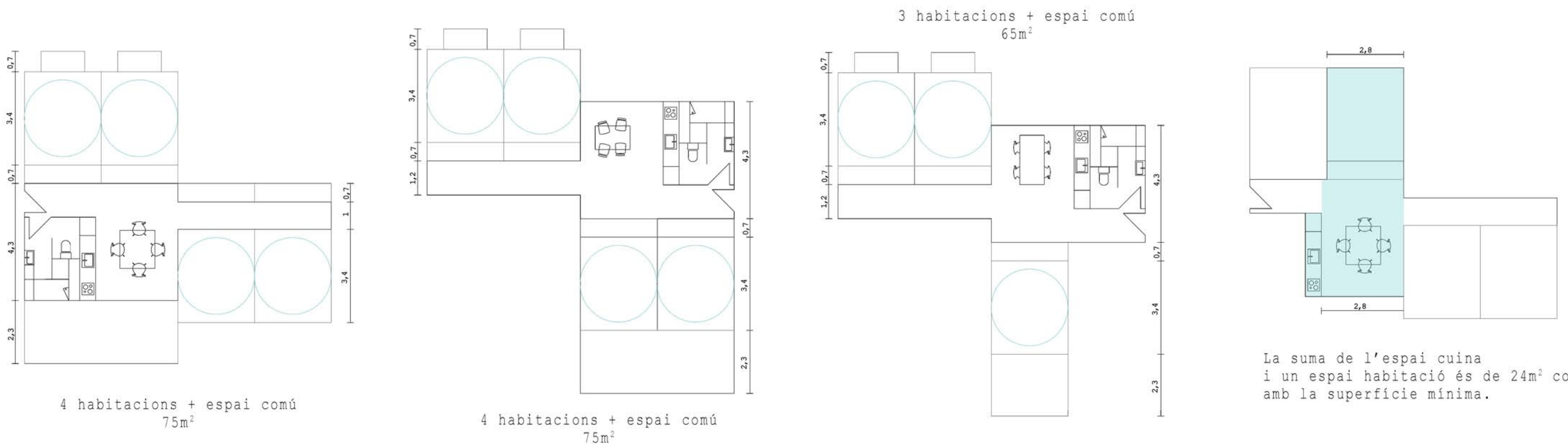
Capacitat de l'usuari de transformar per complet els elements de transició



Norman Rockwell 1946

HABITATGE

L'habitatge es forma a partir de l'agrupació de quatre habitacions i un espai comú. La cuina en aquest cas s'entén com el punt central de relació de l'habitatge.



VARIABILITAT

A la planta baixa hi ha la tipologia de 3 habitacions i a les plantes pis la tipologia de 4 habitacions

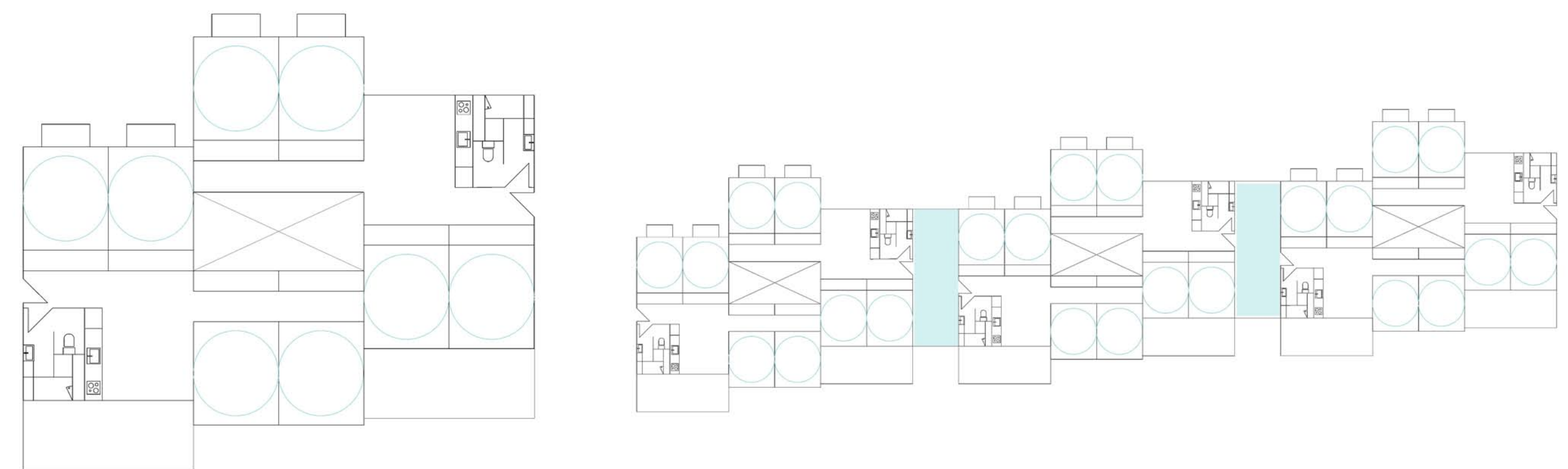
La suma de l'espai cuina i un espai habitació és de 24m² complint amb la superfície mínima.

EL BLOC

El bloc es forma per planta baixa i tres pisos, amb dos pisos per planta. Aquests es col·loquen capicats entre ells deixant un pati interior per permetre l'entrada del sol de sud.

Aquesta organització es pot repetir tantes vegades com sigui necessari deixant un espai entre ells on s'hi ubiquen els accessos verticals.

Al solar, el bloc es repeteix quatre vegades i s'utilitza una variable a la cantonada, creant 29 habitatges que, sumats als de l'interior de la nau rehabilitada, fan un total de 45 habitatges.



M ARQ ETSAB
Eva Millán Camenforte

UNA HABITACIÓ PRÒPIA

FFC | La Verneda
Màster Habilitant | 2015-16
Teoria i Projectes
professors
Jaime Coll Helena Coch
Daniel Garcia Jordi Pagès
Jordi Oliveras Jorge Blasco
contingut
Concepte d'habitatge
data
13.07.2016
escala
numero