

EL BARRI DE LA VERNEDA

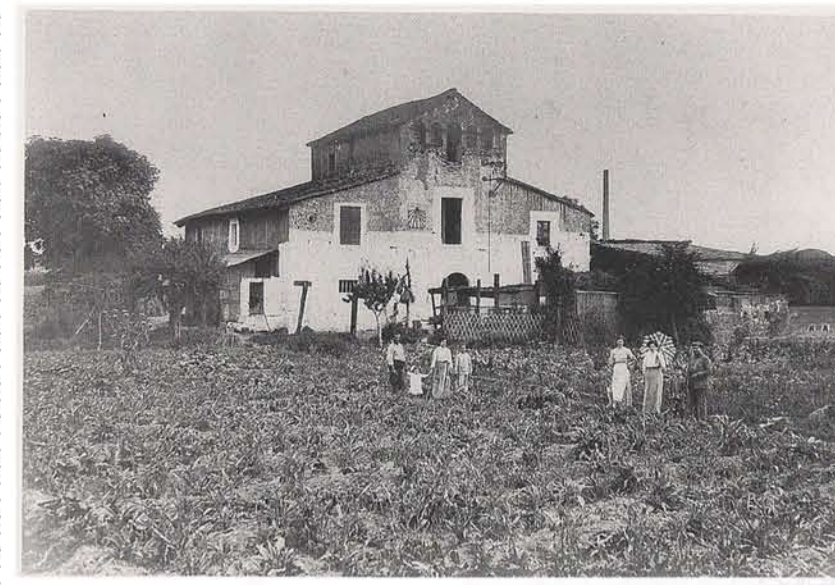
El barri de la Verneda és la zona d'actuació del projecte. Aquest es situa a la part final de la Rambla Prim fent cantonada amb la Rambla Guipuzcua.

Hi trobem dos tipologies d'edificacions: una zona de vivendes organitzades per polígons residencials de classe obrera, i la zona industrial que actualment presenta poca activitat ja que algunes de les indústries existents han deixat la seva activitat.

El conjunt es situa a la confluència de la via del tren R2 Nord i la línia R1, fet que dificulta la connexió del barri amb Sant Andreu i Sant Adrià.

la Verneda agrícola

L'agricultura fou l'activitat fonamental de la Verneda durant molts segles. La industrialització no modificà gaire aquest paisatge que es va mantenir intacte fins la dècada dels anys cinquanta del s.XX.



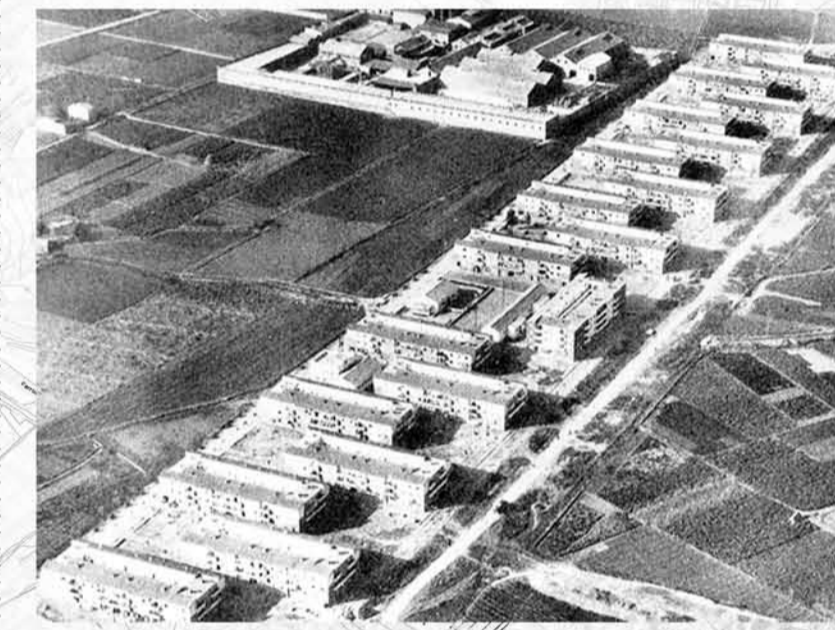
Masia Can Canals, 1915. Situada a l'actual Rambla Guipuzcua.

1945.

A partir de 1945, el Patronat Municipal de l'Habitatge preveu la construcció de nous polígons amb més de 3.000 habitatges, per aixoplugar la demanda d'habitatges generada davant l'arribada massiva d'immigrants de la Barcelona industrial.



Barcelona. Polígons d'habitatges construïts entre 1945 i 1954



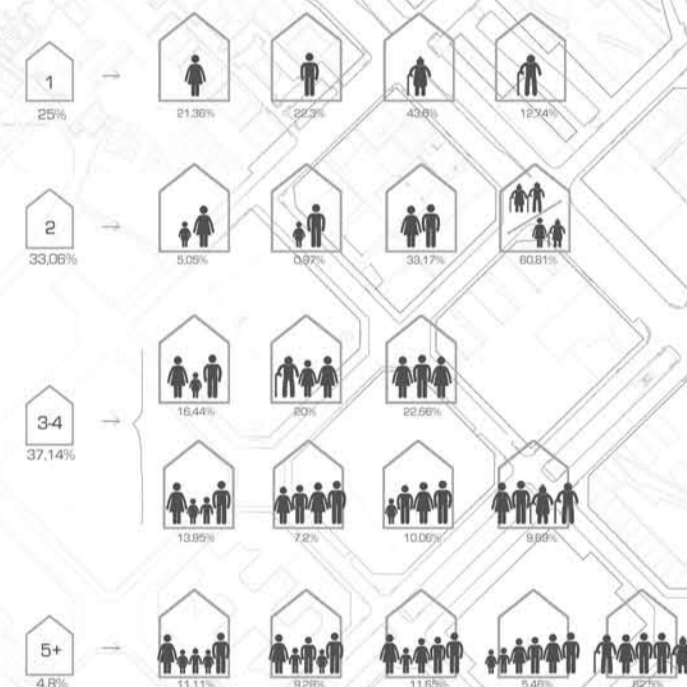
Barcelona. Polígon de la Verneda



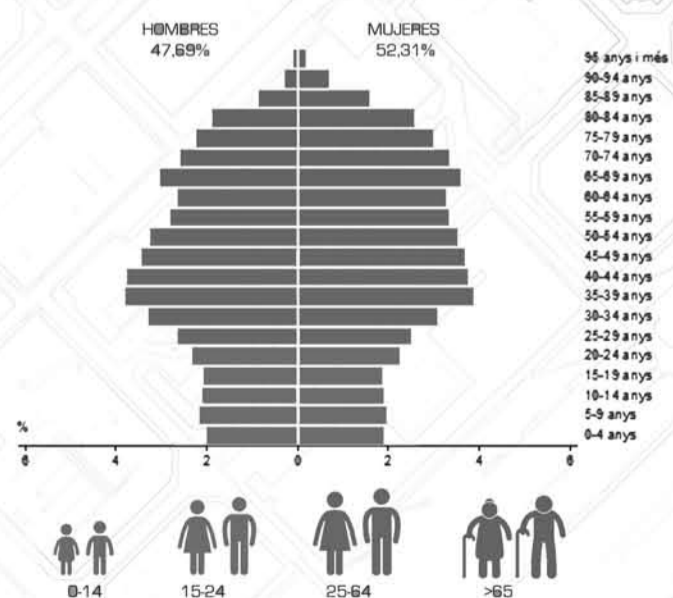
Remodelació Via Trajana

ANÀLISI SOCIAL

L'estudi demogràfic del barri ens mostra l'existència d'un alt percentatge d'habitatges (58%) ocupats per una o dues persones. Solament un 5% són habitatges ocupats per més de 5 persones. Per tant, la tipologia adient de superfície d'habitatge seria aquella que tingüés la capacitat de donar intimitat i confort a un màxim a de 4 persones.

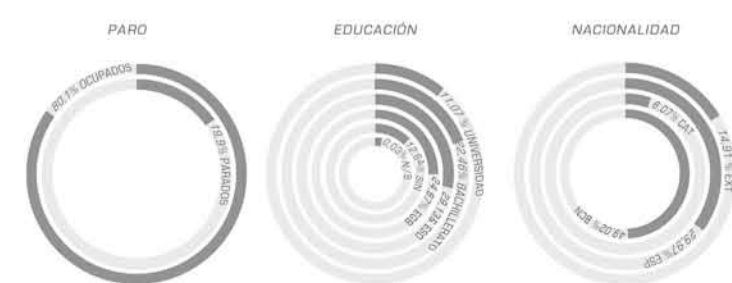


La piràmide de població del barri és un exemple de població envellida amb un índex d'esperança de vida alt.



L'anàlisi sociocultural ens mostra una població activa alt, tenint present que un gran nombre de població sobrepasa els 65 anys.

L'índex de joves que no accedeix a la Universitat ni al batxillerat és alt, per aquest motiu es preveu a l'espai projectat una zona de tallers per a joves i un coworking per a facilitar la incorporació al món laboral.



dècada dels 90

Les reivindicacions veïnals i la democratització política propicien que el barri experimenti una gran renovació i millora en molts aspectes: construcció d'equipaments, construccions de places i parcs, arribada del metro, nou polígon a Via Trajana,...

CONTEXT HISTÒRIC

M
ARQ
ETSAB
Eva Millán Camenforte

UNA HABITACIÓ PRÒPIA

FFC | La Verneda
Màster Habilitant | 2015-16
Teoria i Projectes

professors
Jaime Coll Helena Coch
Daniel García Jordi Pagés
Jordi Oliveras Jorge Blasco

contingut
Plànol de situació
Anàlisi social Verneda
data

13.07.2016

escala

1.2000

numero