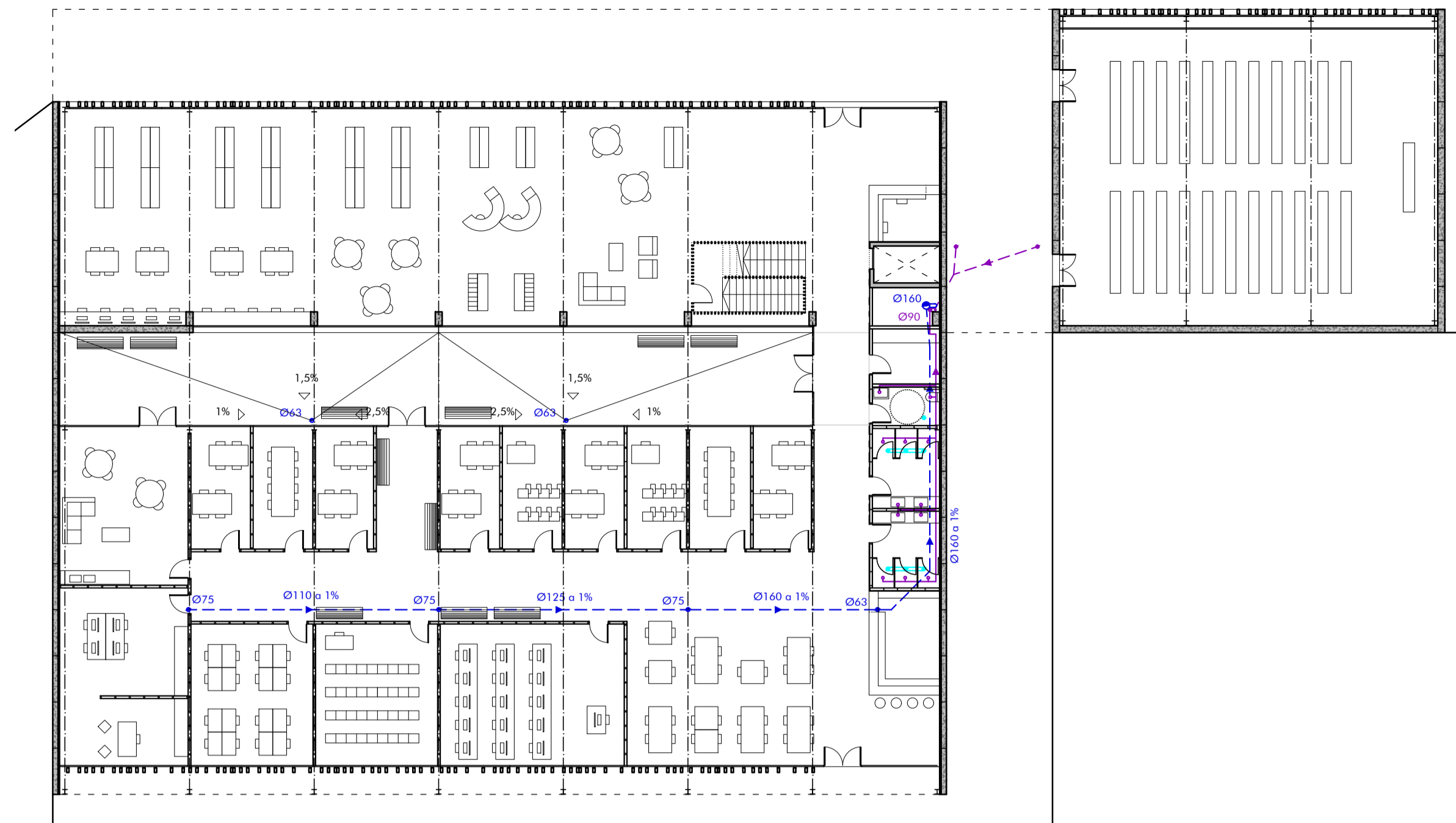
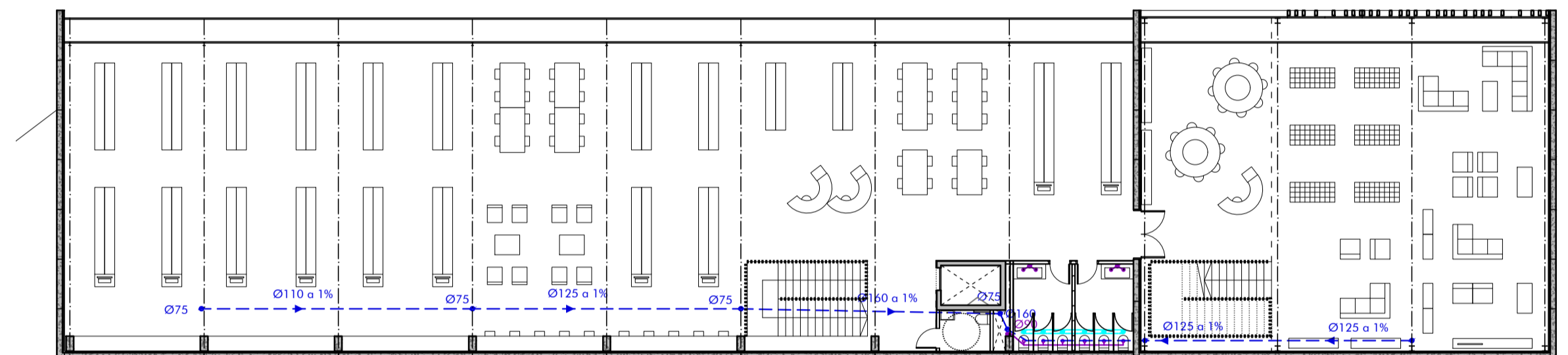


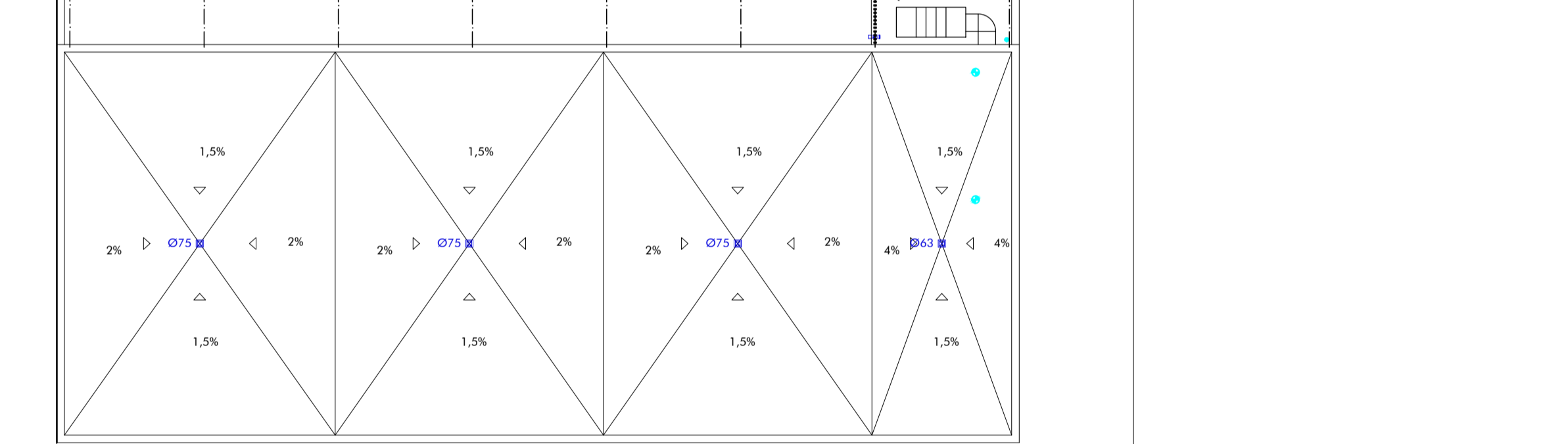
SANEJAMENT



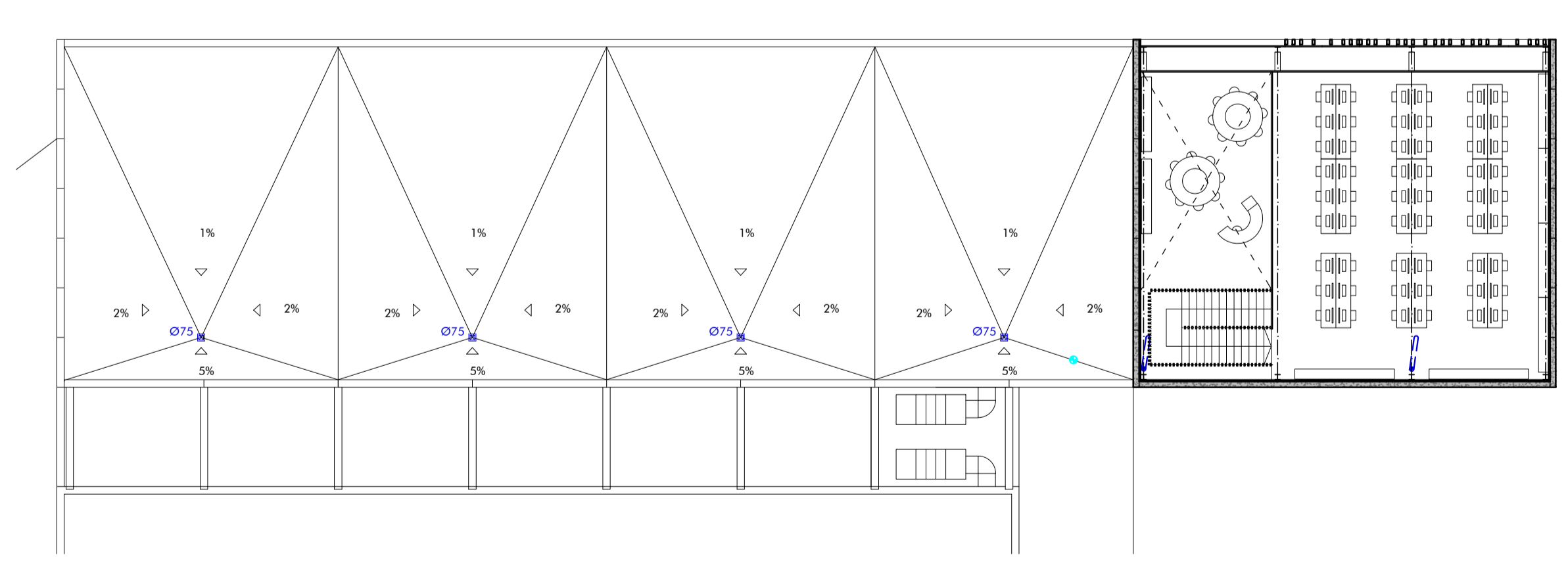
PLANTA BAIXA



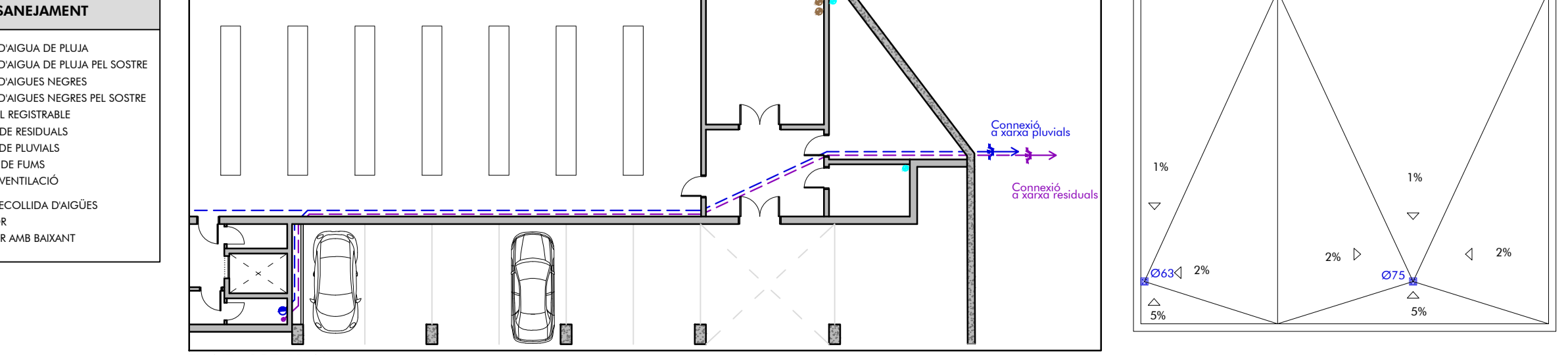
PLANTA PRIMERA



PLANTA PRIMERA



PLANTA SEGONA

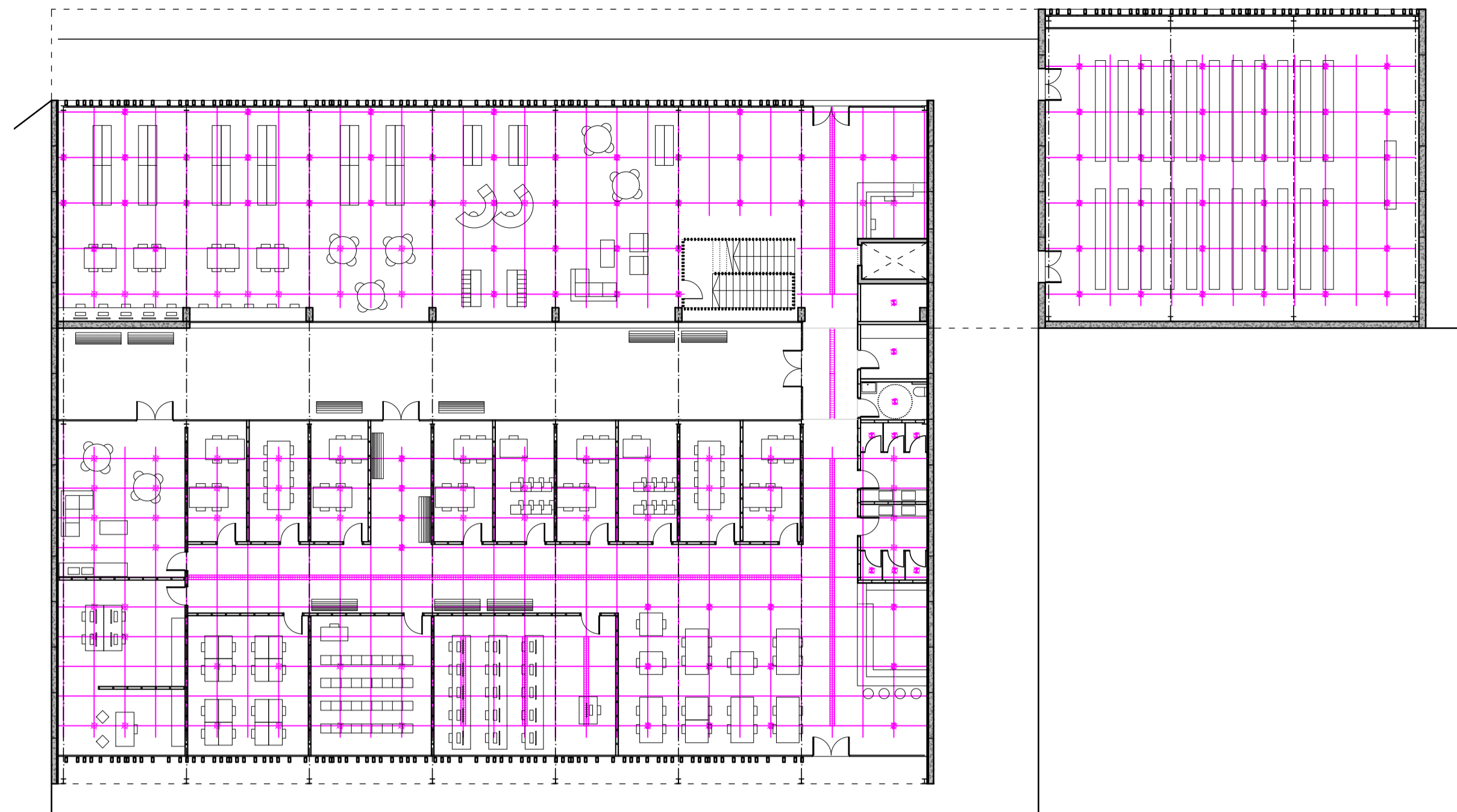


PLANTA SOTERRANI: SITUACIÓ DE LES CONNEXIONS A LA XARXA

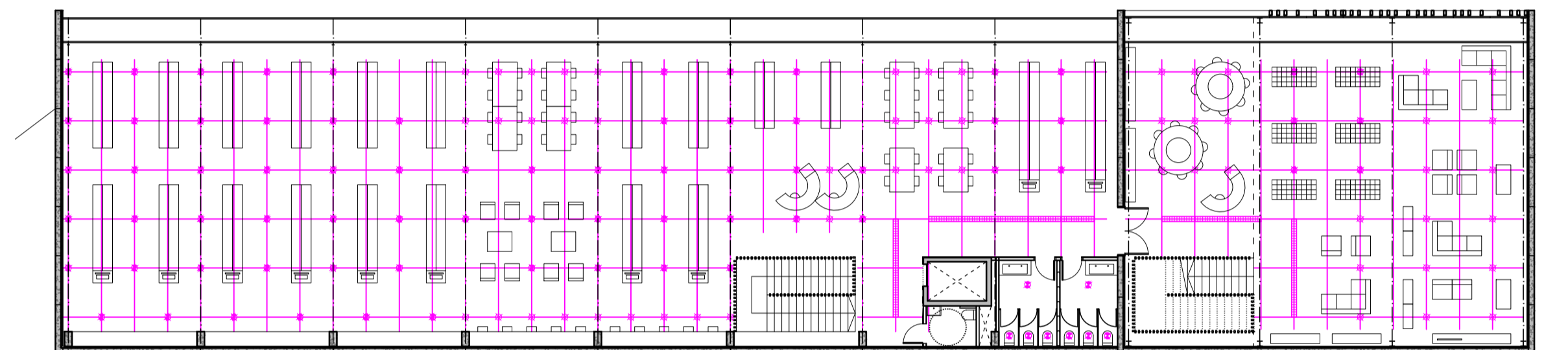
**LLEGENDA SANEJAMENT**

- CANONADA D'AIGUA DE PLUJA
- CANONADA D'AIGUA DE PLUJA PEL SOSTRE
- CANONADA D'AIGUES NEGRES
- CANONADA D'AIGUES NEGRES PEL SOSTRE
- SIFÓ GENERAL REGISTRABLE
- (R) BASTANT DE RESIDUALS
- (P) BASTANT DE PLUVIALS
- (E) SORTIDA DE FUMS
- (V) SHUNTS VENTILACIÓ
- BUNYERA DE RECOLLIDA D'AIGÜES
- SOBREEXIDOR
- SOBREEXIDOR AMB BASTANT

IL·LUMINACIÓ



PLANTA BAIXA

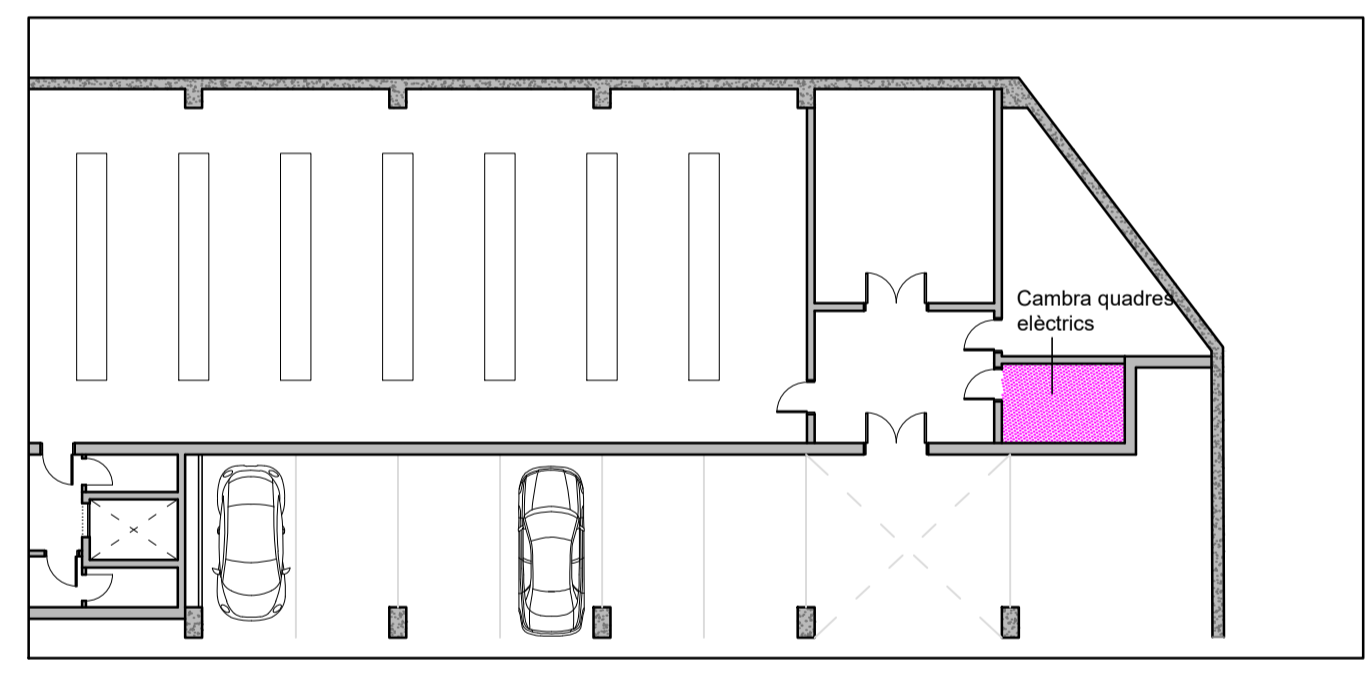


PLANTA PRIMERA

**LLEGENDA D'IL·LUMINACIÓ**

- ENTRAAMAT DE CARRILS DE SUPORT
- PUNT DE LLUM A SOSTRE/CARRIL
- LÍNEA DE LLUM A CARRIL
- PUNT DE LLUM DOWNLIGHT

Nota: Segons la taula 2.1 del document DB HE-3 del CTE, la il·luminació de totes les zones de la biblioteca (excepte serveis i magatzems) haurà de complir una eficiència energètica (VEE) no major de 5.



PLANTA SOTERRANI: SITUACIÓ DE LES CAMBRES D'INSTAL·LACIONS

Les dimensions de baixants i col·lectors d'aigües residuals i pluvials, s'han dut a terme mitjançant els valors recomanats en les següents taules del document DB HS-5 del CTE:

**4.2.3 Bajantes de aigües pluvials**  
 1 El diàmetre corresponent a la superfície, en projecció horitzontal, servida per cada bajante de aigües pluvials se obté en la taula 4.8:

**Taula 4.8 Diàmetre de les bajantes de aigües pluvials per un règim pluviomètric de 100 mm/h**

Superfície en projecció horitzontal servida (m²)	Diàmetre nominal de la bajante (mm)
55	50
113	63
177	75
318	90
580	110
805	125
1.544	160
2.700	200

2 El diàmetre de los colectores de aigües pluvials se obté en la taula 4.9, en funció de su pendiente y de la superficie a la que sirve.

**Taula 4.9 Diàmetre de los colectores de aigües pluvials per un règim pluviomètric de 100 mm/h**

Superfície projectada (m²)	Pendiente del colector			Diàmetre nominal del colector (mm)
	1%	2%	4%	
125	178	253	313	90
229	323	458	580	110
310	440	620	780	125
614	862	1.228	1.560	160
1.070	1.510	2.140	2.700	200
1.920	2.710	3.850	4.950	250
2.010	4.580	6.500	8.500	315

2 El diàmetre de las bajantes se obté en la taula 4.4 como el mayor de los valores obtenidos considerando el máximo número de UD en la bajante y el máximo número de UD en cada ramal en función del número de plantas.

**Taula 4.4 Diàmetre de las bajantes según el número de alturas del edificio y el número de UD**

Máximo número de UD, para una altura de bajante de:	Hasta 3 plantas		Más de 3 plantas		Diámetro (mm)
	6	25	6	25	
10	25	6	6	6	50
19	38	11	11	11	63
27	53	15	15	15	75
360	280	70	70	70	90
540	740	181	181	181	110
1.208	1.100	290	290	290	125
2.200	2.240	1.120	1.120	1.120	160
3.800	2.200	1.980	1.980	1.980	200
6.000	5.600	2.500	2.500	2.500	250
	9.240	4.320	4.320	4.320	315



Projecte d'Ordenació d'illa i Biblioteca de Districte a la Marina del Prat Vermell

ESCALA I: ORIGIN DEL PROJECTE	ANÀLISI TAP X	PLANTES INSTAL·LACIONS SANEJAMENT I IL·LUMINACIÓ
ESCALA II: ORDENACIÓ D'ILLA	ANÀLISI OPORTUNITAT	
PROJECTE DE BIBLIOTECA	ESTRATÈGIES	Esc: 1/200 Carles Coll Benages Juny 2016
	PLANIMETRIA	
	TECNOLOGIA	