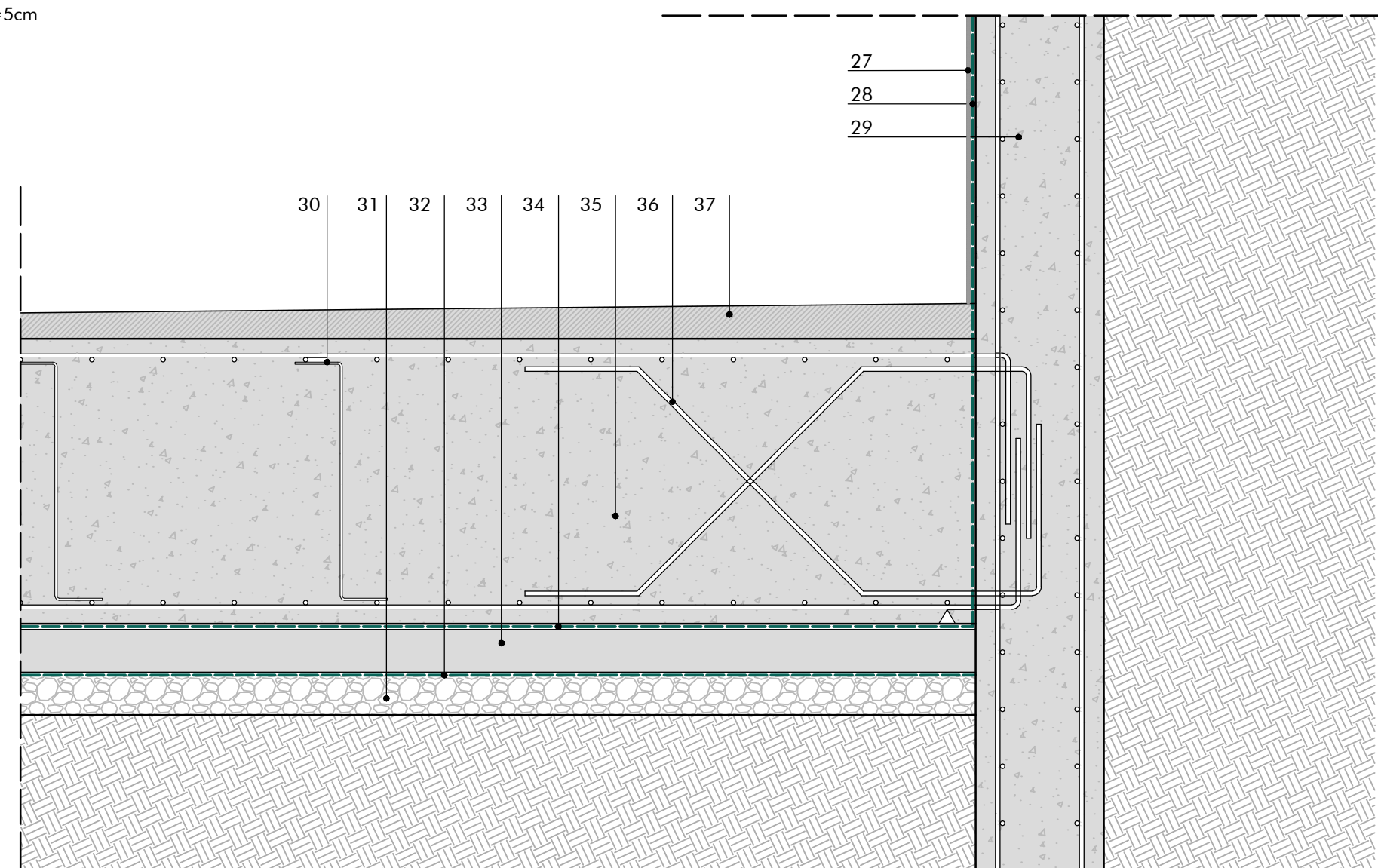
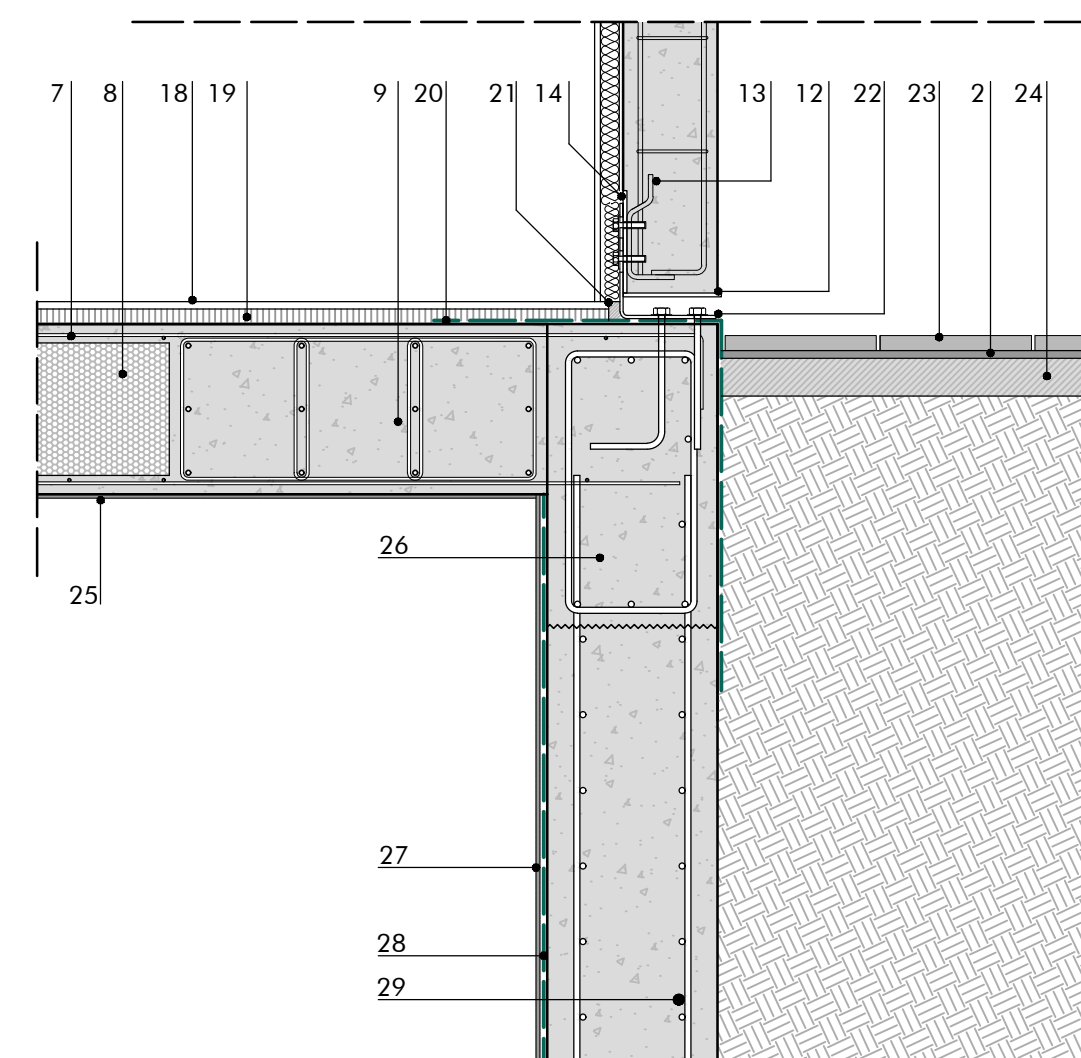
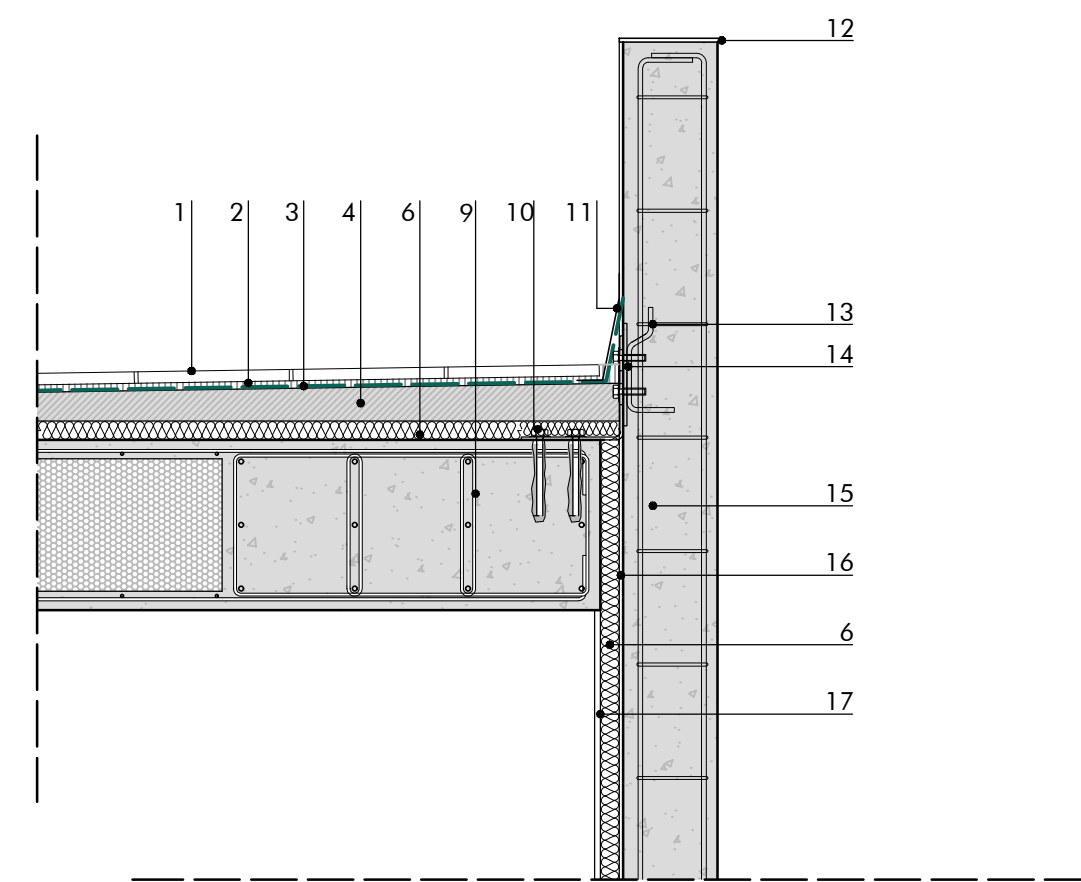
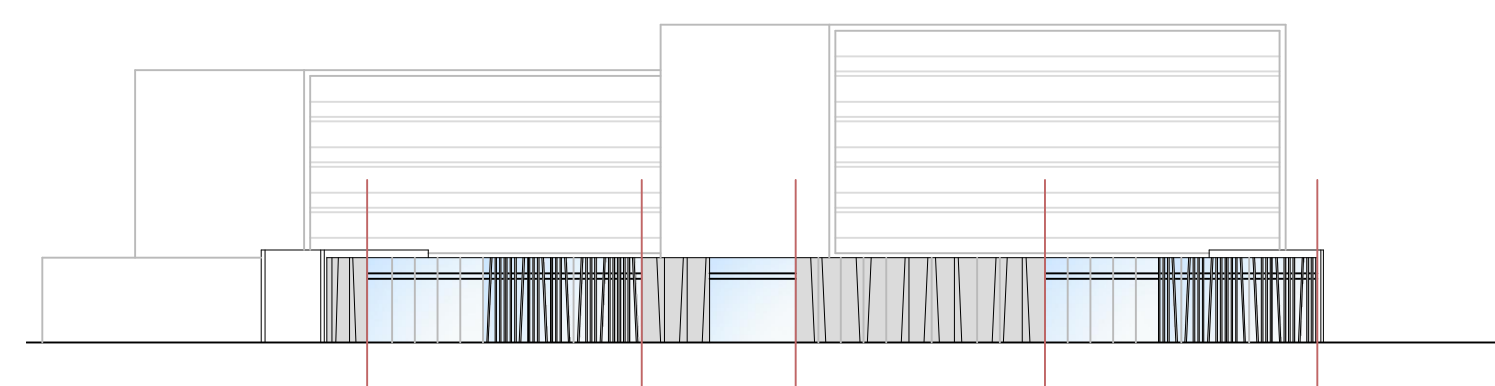


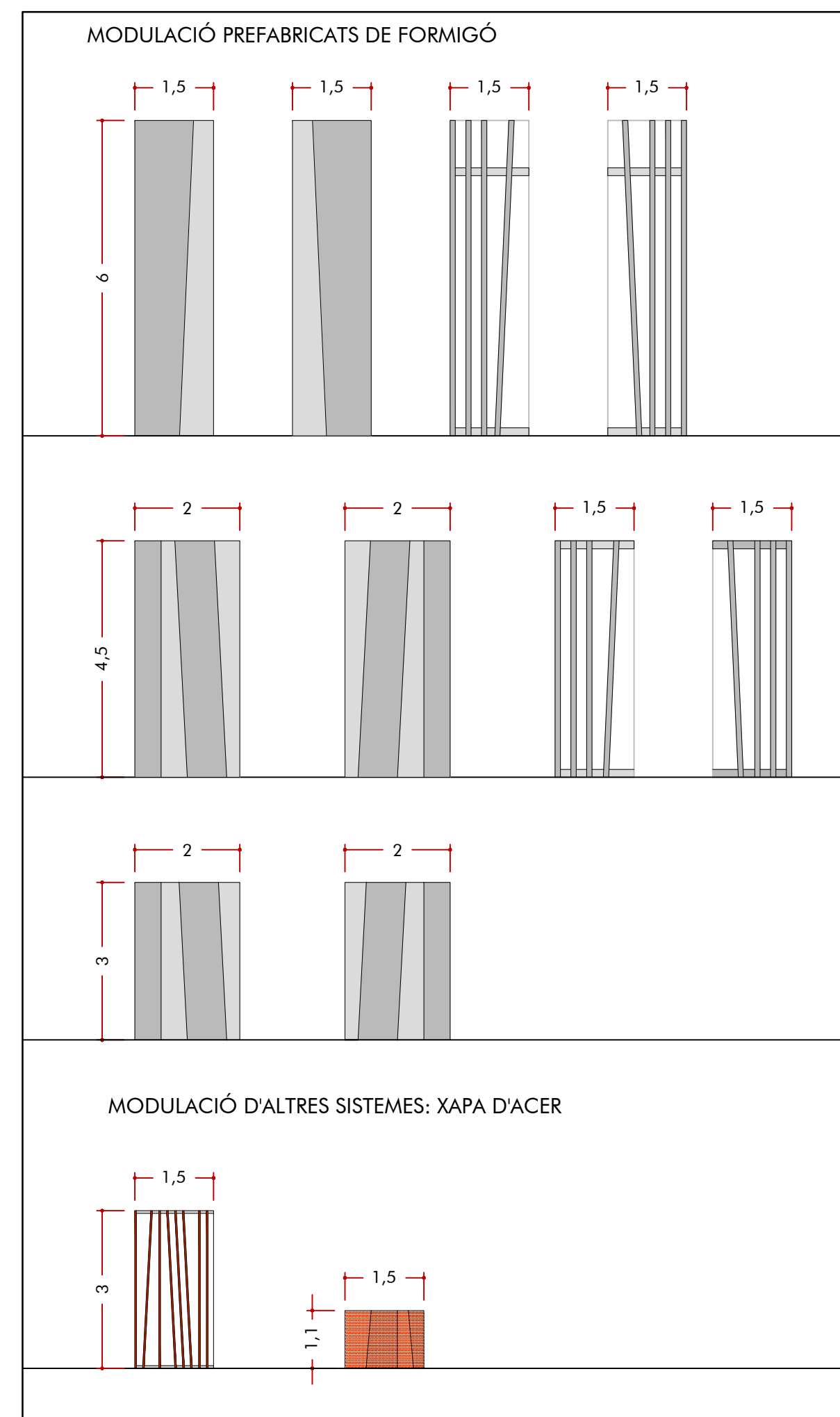
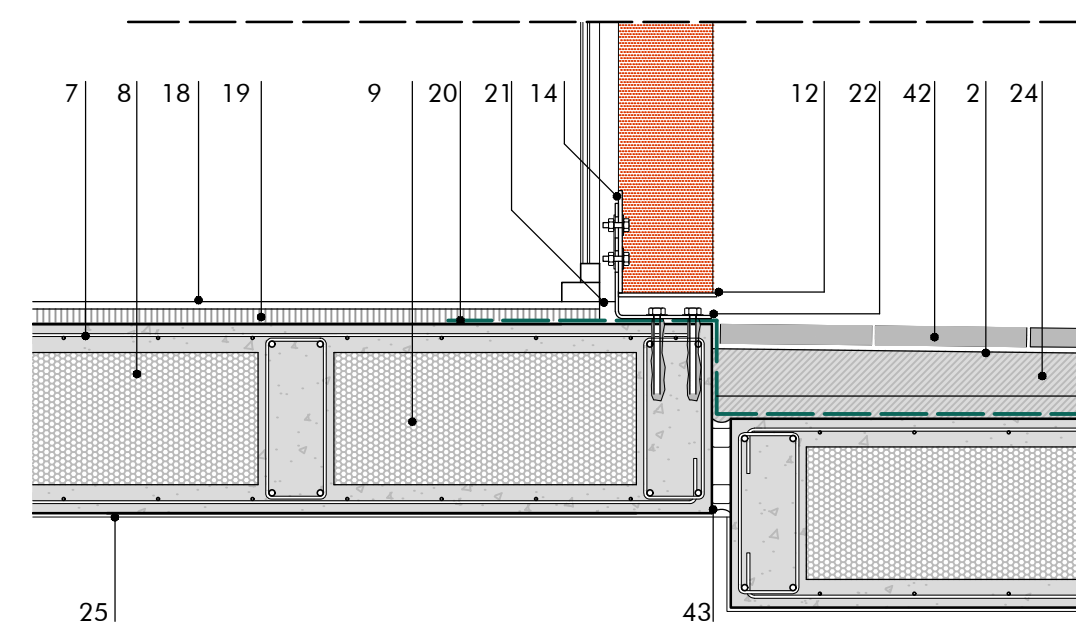
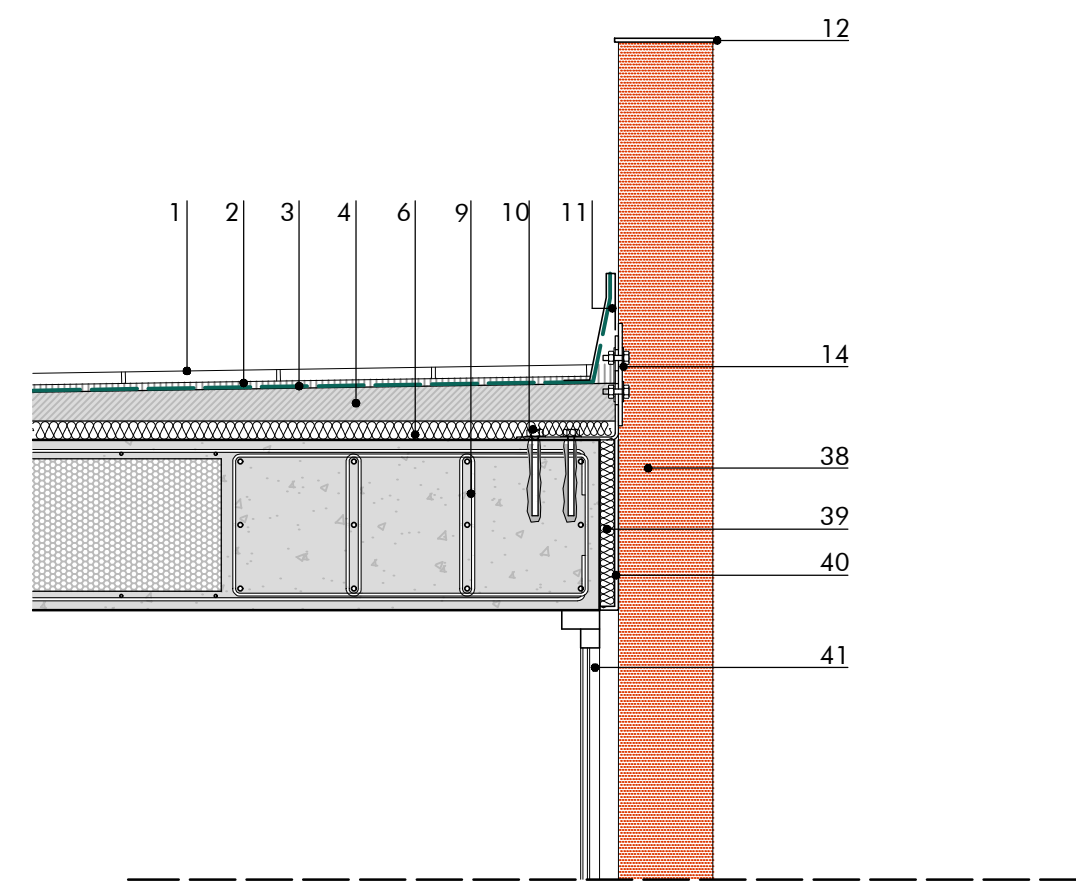
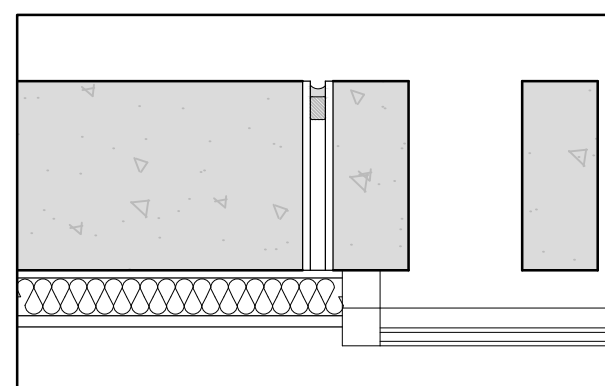
- 1- Paviment de llosetes ceràmiques 20x40cm col·locat a trencajunts i e=2cm
- 2- Morter per a fixació de paviments i protecció de làmina impermeabl e=3cm
- 3- Làmina impermeabilitzant bituminosa per a cobertes
- 4- Formació de pendents amb formigó cel·lular sense granulat, pendent >1%
- 5- Forjat unidireccional alleugerit; Nervis:
  - Sentit principal, nervis resistents armats i estrebats 20x50cm
  - Sentit secundari, nervis de repartiment armats 20x50cm
- 6- Aïllament amb plaques de poliestirè extrudit (XPS) e= 6cm
- 7- Forjat unidireccional alleugerit:
  - Capes superior i inferior contínues de formigó armat amb malla antifuissuració e=7,5cm
- 8- Cassetó de bloc de poliestirè expandit (EPS) e=35cm
- 9- Biga plana de vora de formigó armat HA-30/F/20/IIIa i acer B-500S
- 10- Perfil d'ancoratge de façana: Perfil d'acer laminat en fred i galvanitzat en forma "L", perforacions amb trau colís en direcció vertical i ranurat horitzontal per a fixació a prefabricats. Ancoratges metàl·lics d'expansió amb rosca externa par carregues mitges i altes.
- 11- Perfil de protecció: Xapa d'acer galvanitzat i pintat per a entrega forjat-façana
- 12- Perfil de coronació: Pletina d'acer s-275JR i e=1cm soldada a perfils laterals. Acabat pintura anticorrosiva i acabat final pintura gris.
- 13- Grapes d'acer corrugat soldades a taller a perfil d'ancoratge
- 14- Perfil d'ancoratge de façana: Pletina d'acer s-275JR col·locada en fase de prefabricació a les peces de formigó, amb casquets d'acer rosats per a fixació amb cargols.
- 15- Peça prefabricada de formigó armat e=24cm, amb barres d'acer B-500S a dues cares. Patró segons plans
- 16- Enfoscat interior de morter e=1cm
- 17- Acabat tancament interior: trasdossat de plaques de guix laminat amb perfils de fixació c/60cm
- 18- Paviment interior (segons comerç)
- 19- Morter per a fixació de paviments i protecció de làmina impermeable e=3cm
- 20- Remat de mur amb làmina impermeabilitzant PVC
- 21- Junta perimetral elàstica per a dilatació de paviment
- 22- Perfil d'ancoratge de façana: Perfil d'acer laminat en fred i galvanitzat en forma "L", perforacions amb trau colís en direcció vertical i ranurat horitzontal per a fixació a prefabricats. Ancoratges en barra d'acer rosçada.
- 23- Llambardí de formigó e=5cm
- 24- Base per a paviment de formigó pobre e=10cm
- 25- Pintat de parament horitzontal inferior amb pintura plàstica
- 26- Biga de coronació de formigó armat HA-30/F/20/IIIb 45x80cm al llarg de tota la pantalla, armada amb rodons d'acer B-500S
- 27- Capa de protecció d'arrebossat de morter de ciment porland e=1,5cm
- 28- Capa impermeable a base de pintura in situ a base de caucho acrílic.
- 29- Pantalla de contenció de terres a base de formigó armat HA-30/F/20/IIIb hidròfug, e=45cm
- 30- Barres d'acer en "Z" de separació d'armats superior i inferior
- 31- Capa drenant de grava (excepte si el nivell freàtic estigues per sobre de la llosa)
- 32- Làmina Geotèxtil de separació
- 33- Subbase d'assentament i de neteja de formigó pobre en massa, e=15cm
- 34- Làmina impermeabilitzant d'emulsió bituminosa
- 35- Llosa de fonamentació de formigó armat HA-30/F/20/IIIb de 100cm de cantell, armada a doble cara amb barres corrugades d'acer B-500S
- 36- Armat de connexió amb barres corrugades d'acer B-500S
- 37- Paviment de formigó en massa amb acabat remolinat i fresat per a us aparcament.
- 38- Peça prefabricada de lames verticals de formigó armat e=24cm, amb barres d'acer B-500S a dues cares. Acabat pintat lateral ocre. Patró segons plans
- 39- Aïllament per a tancament de pont tèrmic amb plaques de poliestirè extrudit (XPS) e= 4cm
- 40- Perfil de remat de forjat, xapa d'acer lacat blanc
- 41- Fusteria metàl·lica amb tancament de pont tèrmic i acabat lacat gris
- 42- Paviment exterior per a tràfic de persones de peces de pedra artificial e=5cm
- 43- Sellat de junta estructural amb banda de silicona i massilla especial.



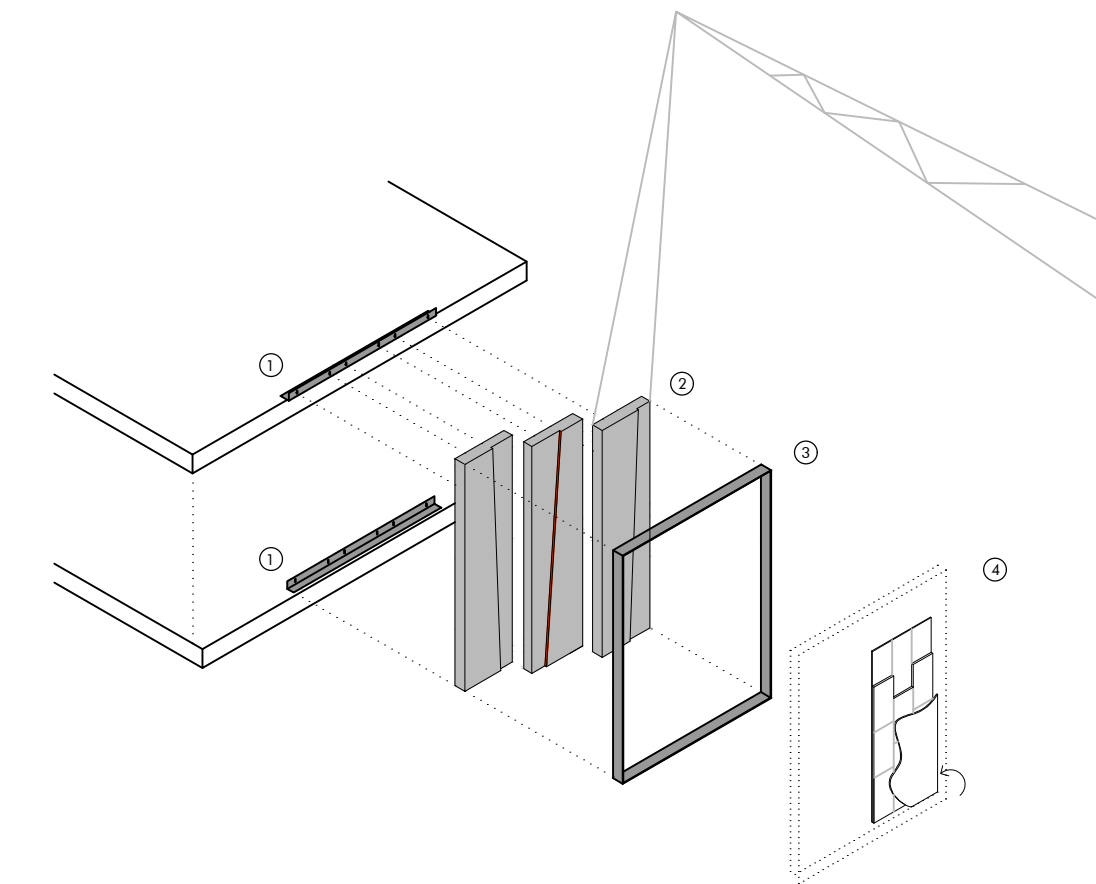
**JUNTES DE DILATACIÓ**



Les juntes de dilatació de les façanes es duran a terme en canvis de tipologia de mòdul de tancament (opac, semitransparent, transparent) i sempre a no menys de 15m, tal i com es detalla a continuació:



**PROCÉS COL·LOCACIÓ SÒCOL**



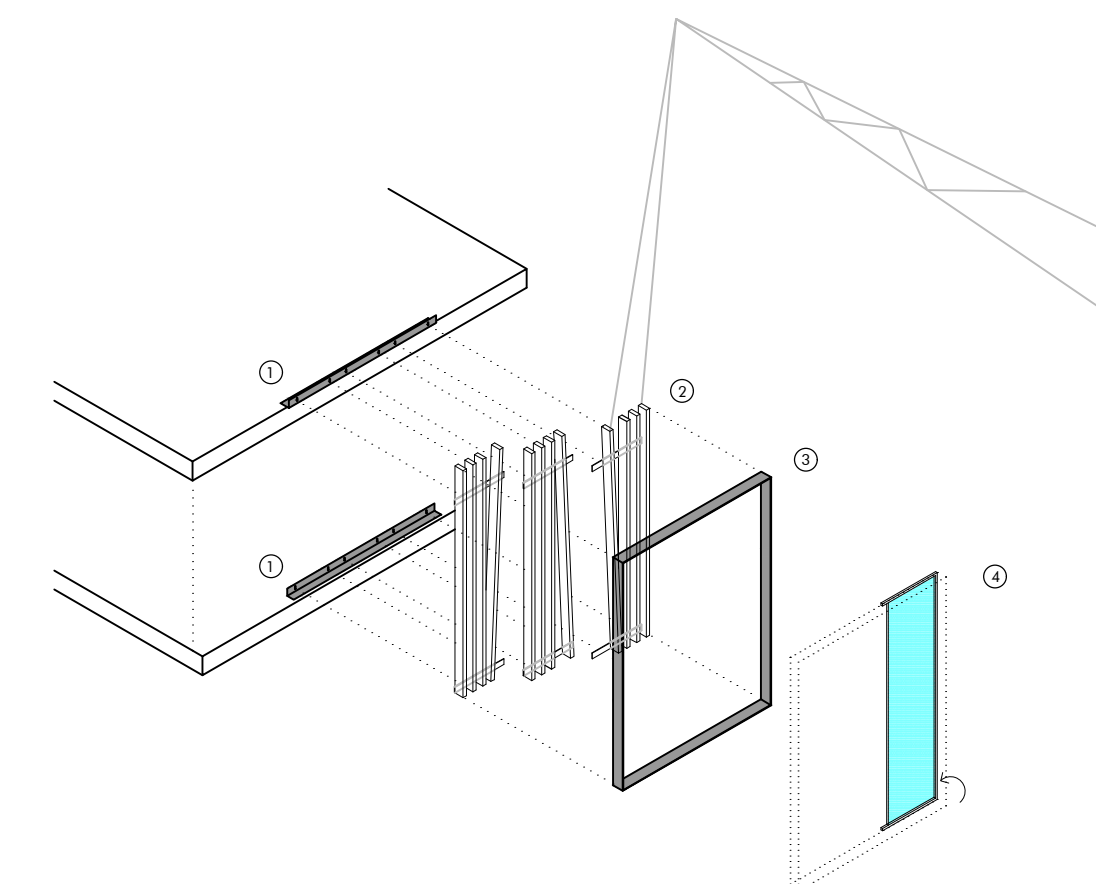
**CONJUNTS DE MODUL OPAC**

1-Col·locació dels perfils d'ancoratge als forjats de formigó.  
Ajust de la col·locació de les peces en sentit horitzontal.

2-Transport i col·locació individual amb grua de cada un dels elements prefabricats de formigó  
-Fixació dels elements i ajust de la col·locació en sentit vertical

3-Remat del conjunt de peces amb un marc metàl·lic soldat i encaixat mecànicament, per tal d'evitar l'escapament dels cantos de la peça o regalims d'aigua que poguessin degradar el conjunt.

4-Col·locació dels elements d'aïllament i d'acabat interior segons el local, sense interrupcions.



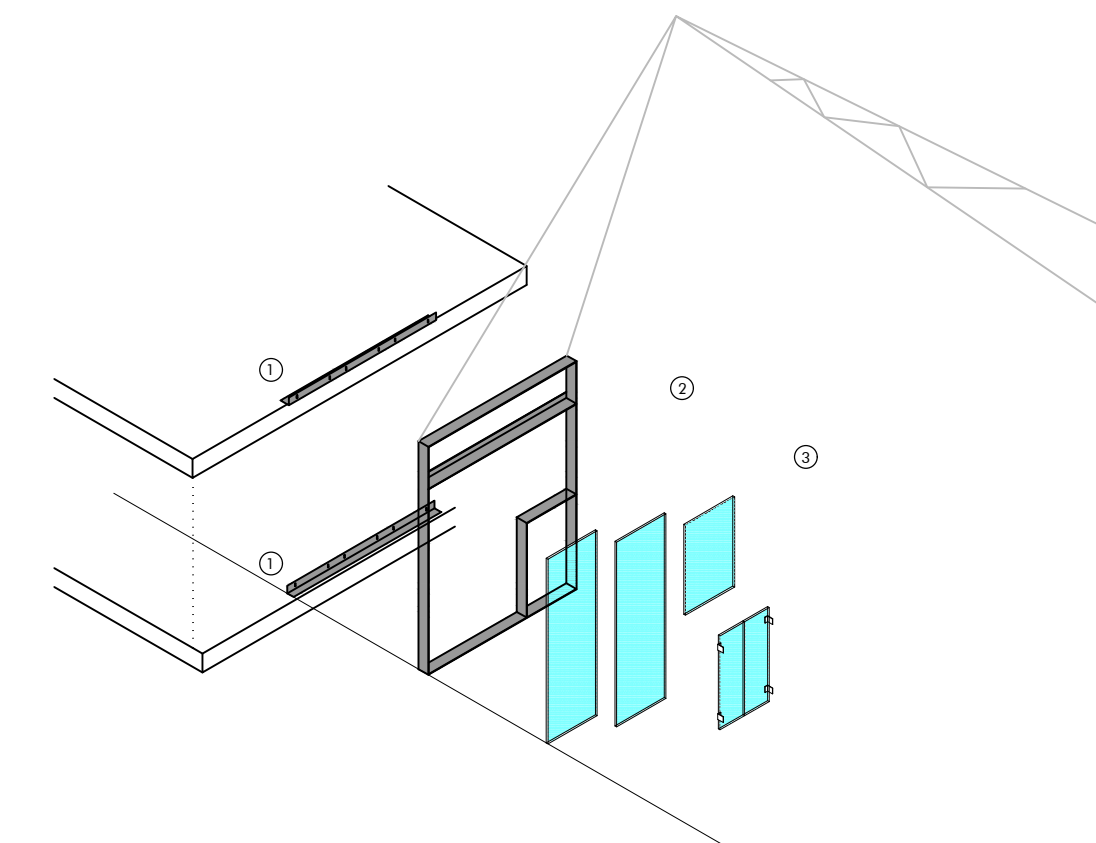
**CONJUNTS DE MODUL SEMI-OPAC**

1-Col·locació dels perfils d'ancoratge als forjats de formigó.  
Ajust de la col·locació de les peces en sentit horitzontal.

2-Transport i col·locació individual amb grua de cada un dels elements prefabricats de formigó  
-Fixació dels elements i ajust de la col·locació en sentit vertical

3-Remat del conjunt de peces amb un marc metàl·lic soldat i encaixat mecànicament, per tal d'evitar l'escapament dels cantos de la peça o regalims d'aigua que poguessin degradar el conjunt.

4-Col·locació dels elements de fusteria interior segons el local.



**CONJUNTS DE MODUL TRANSLÚCID**

1-Col·locació dels perfils d'ancoratge als forjats de formigó.  
Ajust de la col·locació de les peces en sentit horitzontal.

2-Transport i col·locació individual amb grua de premarc metàl·lic soldat a taller  
-Fixació dels elements i ajust de la col·locació en sentit vertical

3-Col·locació dels elements de vidre que conformen la fusteria, amb marcs si s'escau. Col·locació dels elements "porta" fixats al marc.

**Projecte d'Ordenació d'illa i Biblioteca de Districte a la Marina del Prat Vermell**

ESCALA I: ORIGEN DEL PROJECTE	ANÀLISI TAP X	DETALLS I PREFABRICATS
	ANÀLISI OPORTUNITAT	
ORDENACIÓ D'ILLA	ESTRATÈGIES	Esc: 1/20, 1/100
	PLANIMETRIA	
	TECNOLOGIA	
ESCALA III: PROJECTE DE BIBLIOTECA	ESTRATÈGIES	Carles Coll Benages Juny 2016
	PLANIMETRIA	
	TECNOLOGIA	