

SECCIÓN
E 1:25

- Mobiliario dormitorio
Cama individual (800x190x500mm), acabado madera natural, espacio de almacenamiento inferior
- Mesilla acabado madera natural
- Escritorio (800x120x750-900mm), con patas ajustables, acabado natural
- Silla escritorio acabado natural

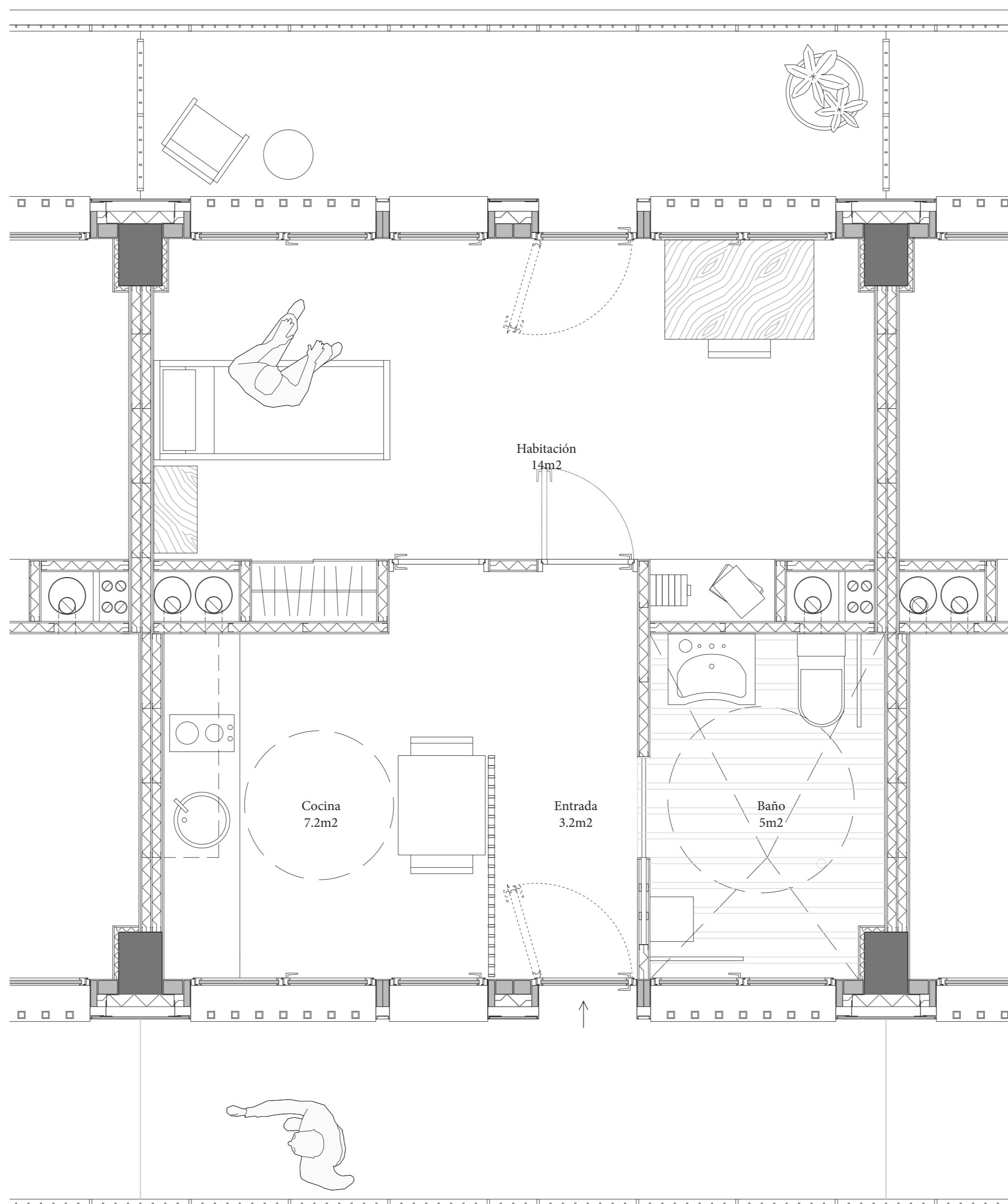
- Instalaciones cocina
Conducto de extracción mecánica
- Conducto adicional de extracción mecánica específico para los vapores y contaminantes de la cocción
- Bajantes

- Mobiliario cocina
Encimera porcelánica acabado gris mate 600mm
- Nevera pequeña acabado gris mate (593x600x832mm)
- Placa vitrocerámica 2zonas de cocción (270x500x550mm)
- Fregadero de un seno redondo en acero inoxidable acabado mate
- 3 Módulos de almacenaje, puerta acabado madera natural, interior madera laminada
- Mesa comedor (800x700x750mm), extensible, acabado horizontal porcelánico acabado gris mate, soportes verticales en madera natural
- Silla acabado madera natural

- Mobiliario entrada
Separador visual en acero galvanizado, montantes cada 80mm, acabado mate
Altura 230mm

- Pasarela
Suelo hormigón pulido acabado anti-deslizante

- Barandilla acero galvanizado con pasamanos, travesaño inferior y superior, montantes cada 100mm, altura 1100mm, fijada mecánicamente en obra, acabado gris mate



- Divisoria. Sistema Knauf W115°.es
Tabique 5 placas de yeso laminado, placas laterales tipo Standard (A), placa intermedia tipo Cortafuegos (DF).
Estructura con perflería de acero galvanizado, montantes cada 600mm. Fijación mecánica. Aislamiento de placas de lana mineral de roca. Espesor 200mm

- Instalaciones cocina
Conducto de extracción mecánica
- Conducto adicional de extracción mecánica específico para los vapores y contaminantes de la cocción
- Bajantes

- Sanitarios.
Lavabo suspendido (700x570x180mm), acabado blanco
- Inodoro para movilidad reducida (385x750x830mm), acabado blanco
- Ducha adaptada para movilidad reducida. Asiento abatible en HPL (370x400x47), acabado en blanco

- Estructura. Pilar hormigón armado 350x500mm
- Fachada.
Pieza de terracota 250x800mm (FAVETON, formato CERAM 18/28 o similar)
Aislamiento térmico de lana mineral 100mm
Subestructura de acero inoxidable de montantes y travesaños, montantes ajustados con chapa soldada en T
Rasero de mortero hidrófugo 10mm
Fábrica de ladrillo hueco doble 241x112x83mm

- Carpintería aluminio (Sistema R6040 SATA), oscilo paralela, abisagrado en ambos lados
Premarco madera de pino
Baño, vidrio mate
Cerramiento visual
Tipo Baguette terracota (FAVETON, formato BRIOL, o similar) 60x60x600mm
Subestructura chapa metálica en U

PLANTA
E 1:25

