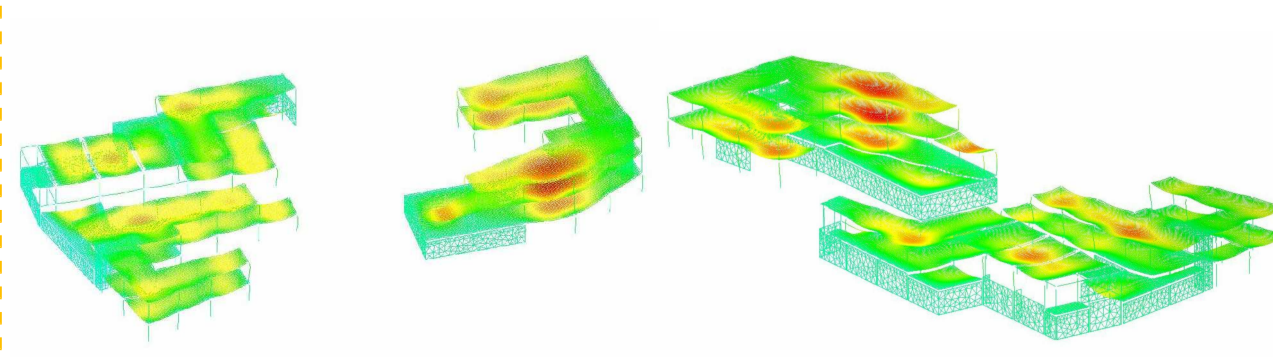
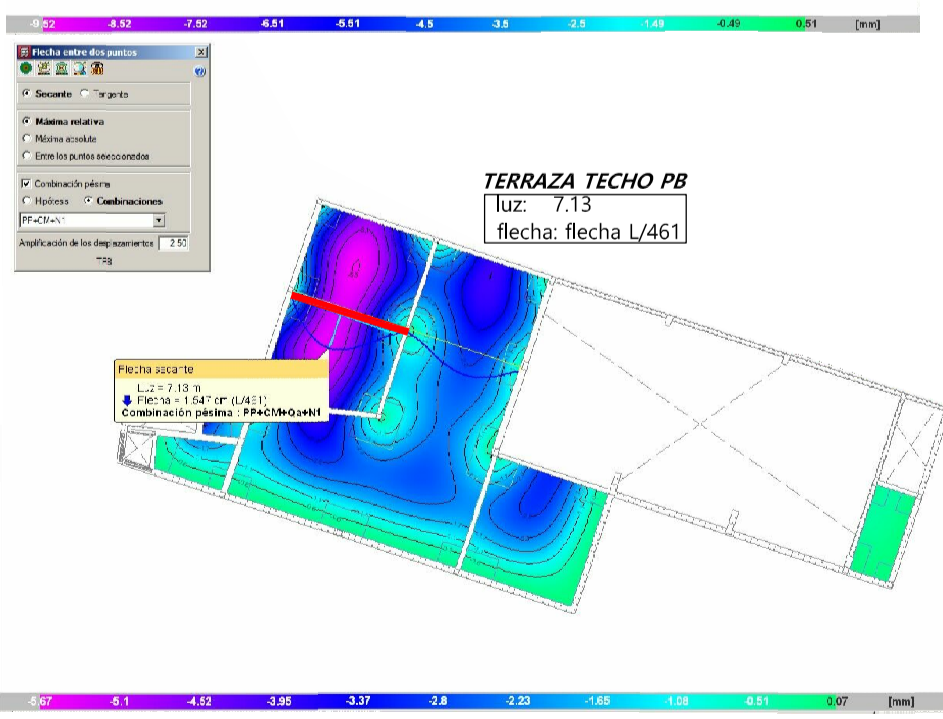
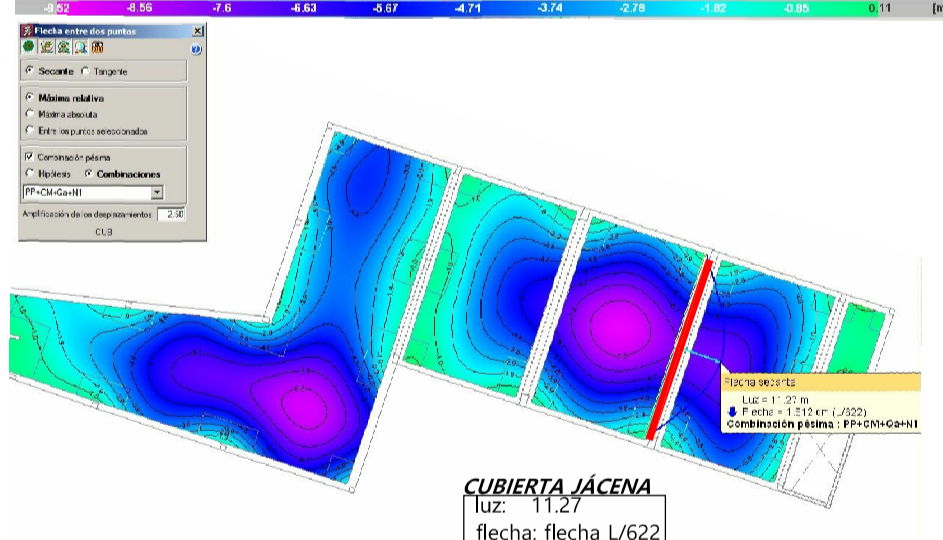
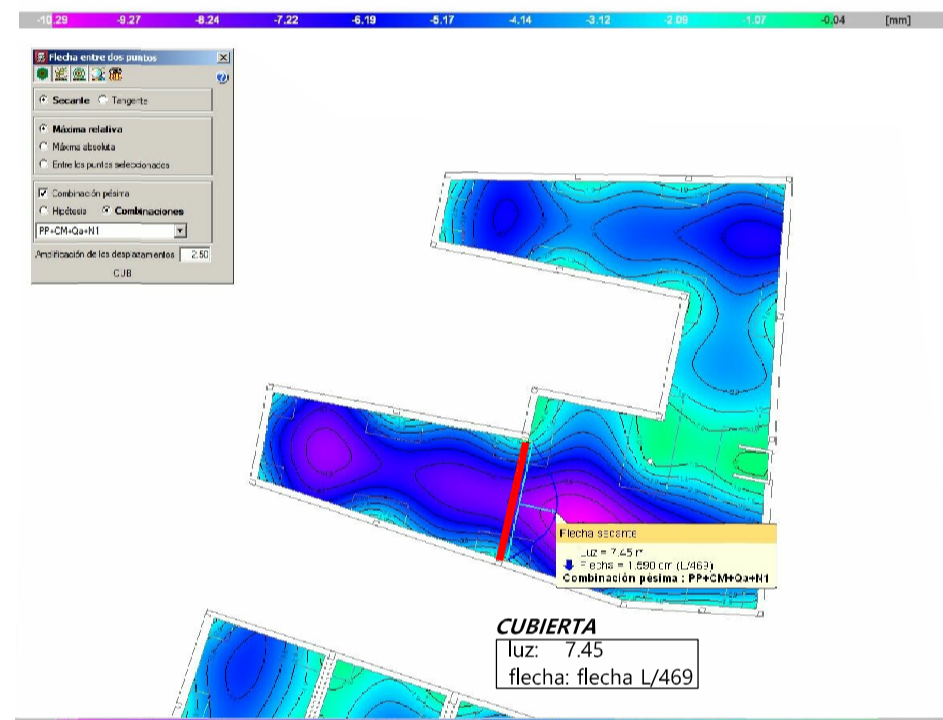
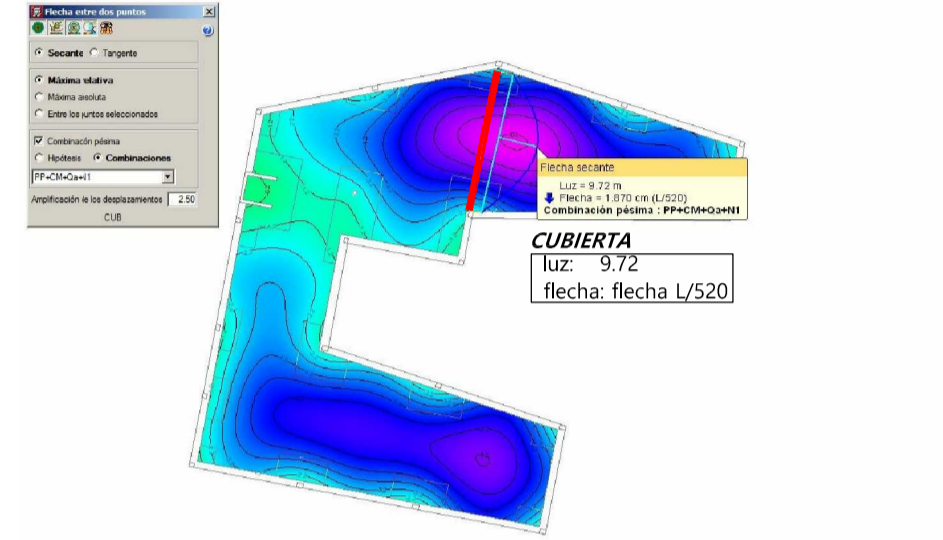
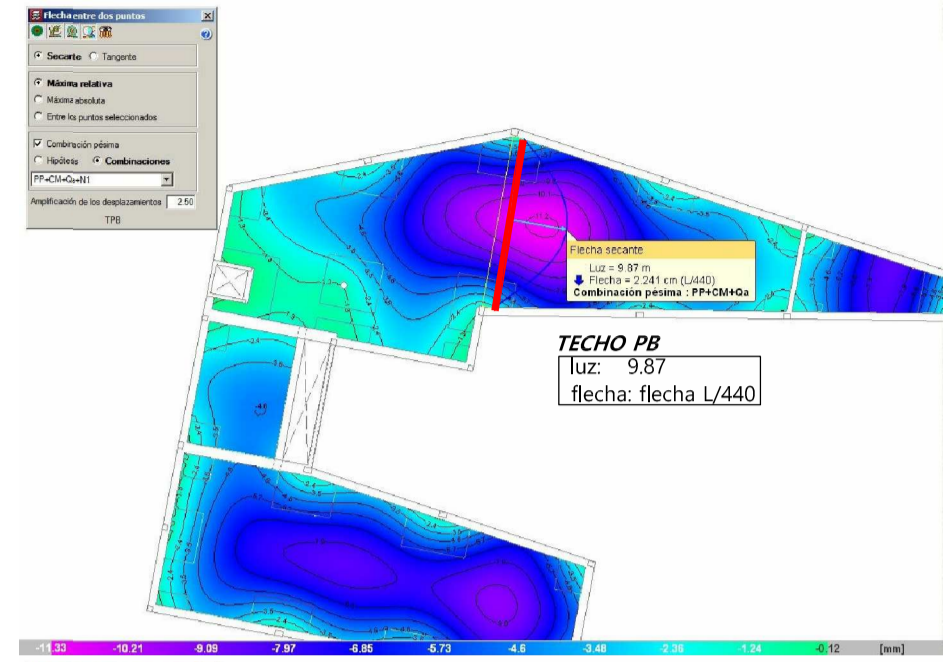


CÁLCULO DE DEFORMACIONES

Para el cálculo estructural del conjunto se ha utilizado el programa CYPE, del cual se han extraído los diagramas de deformaciones. La gama de colores de los diagramas representan los isovalores de las deformaciones instantáneas producidas en el forjado. Los puntos de máxima deformación son los de color rojo. Los diagramas que se observan pertenecen a los tres bloques de edificios. Las zonas con máxima deformación pertenecen a zonas de mucha carga o con vanos con mucha luz.

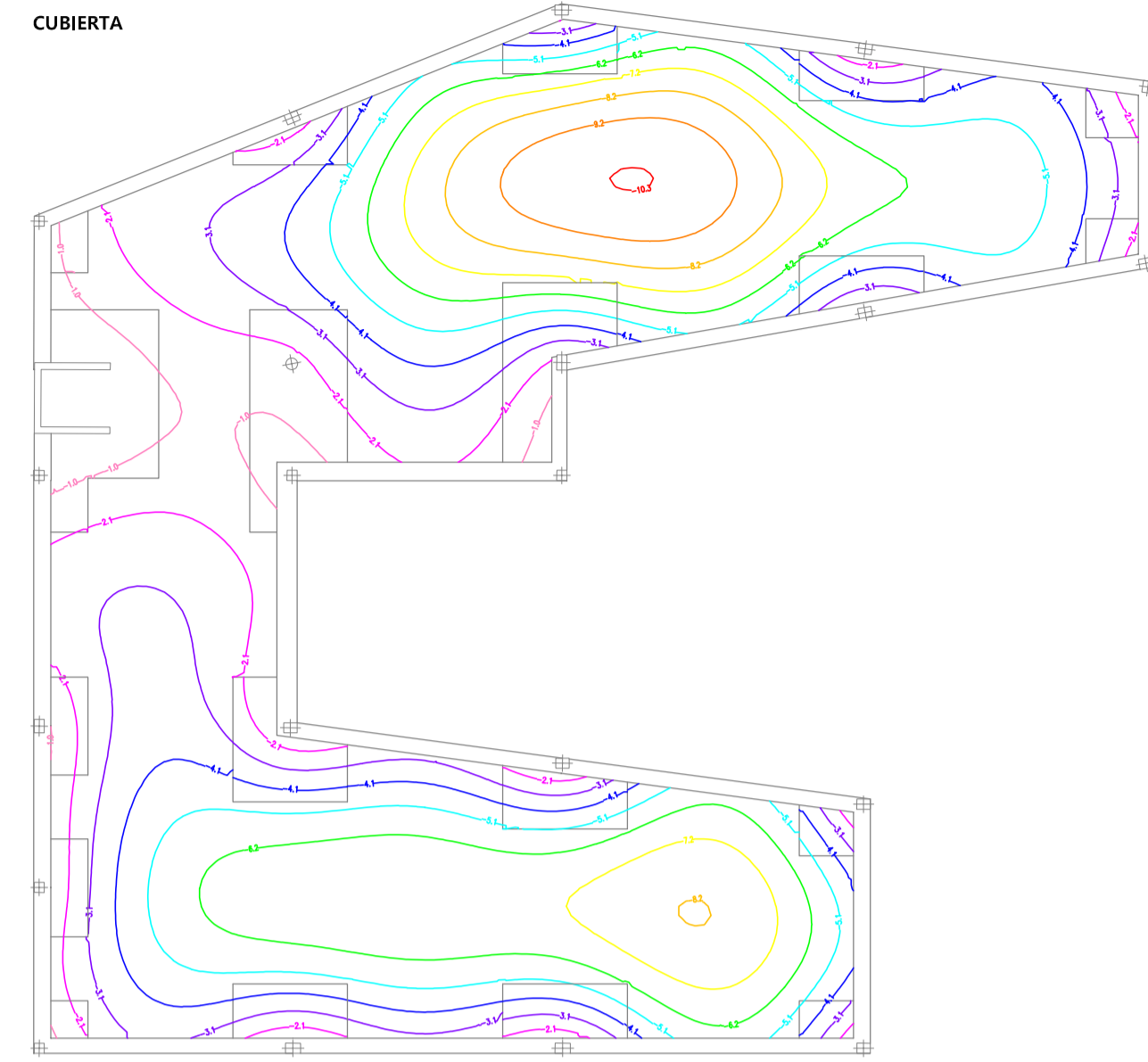
Al ser una cubierta de poca pendiente (1.5 m de desnivel de la cota más alta a la más baja) los valores en CYPE se introducen como cubierta plana.

ANÁLISIS DE FLECHA EN ZONAS DE MAYOR LUZ

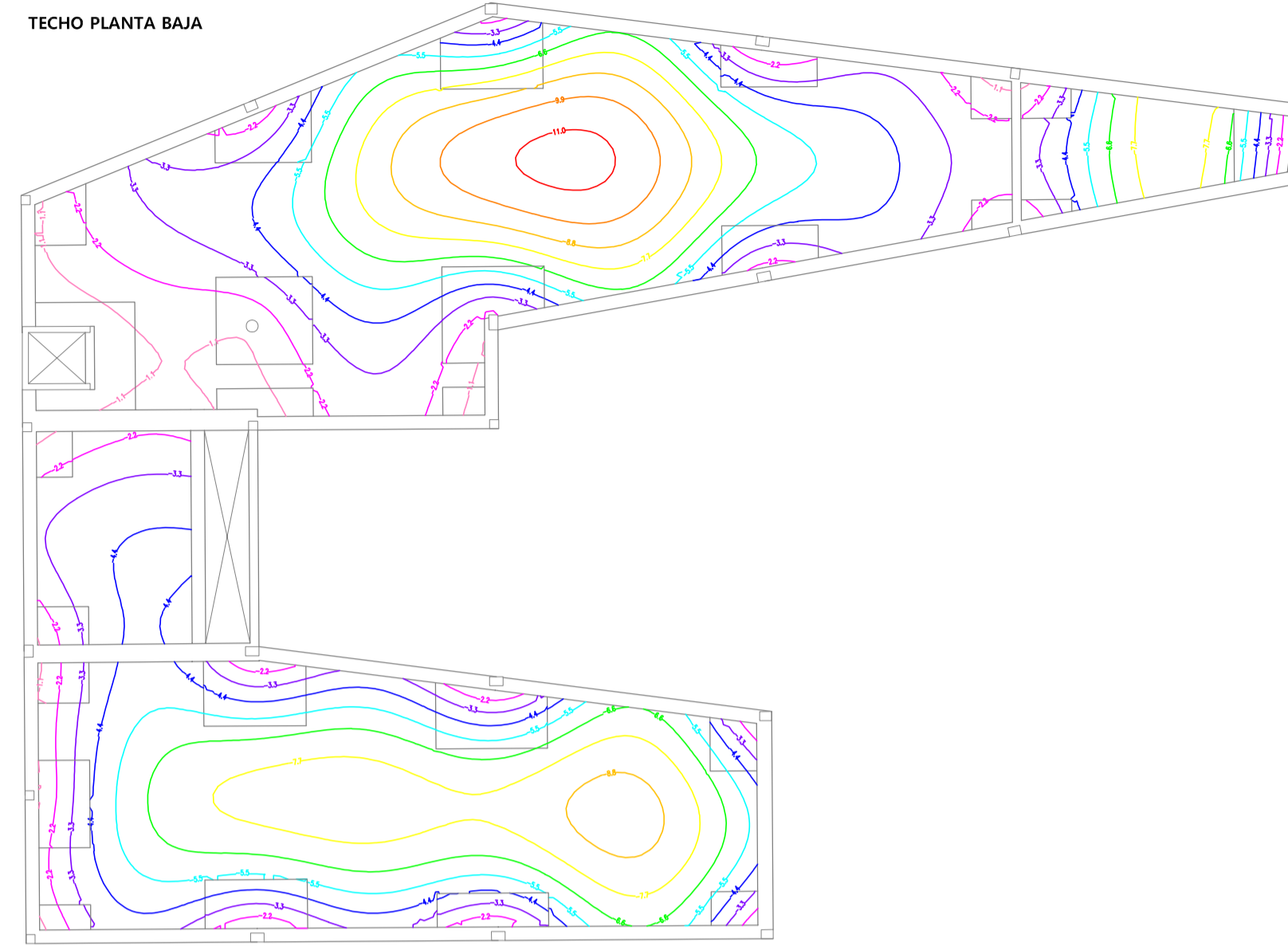


ESCUELA DE MÚSICA (e 1/200)

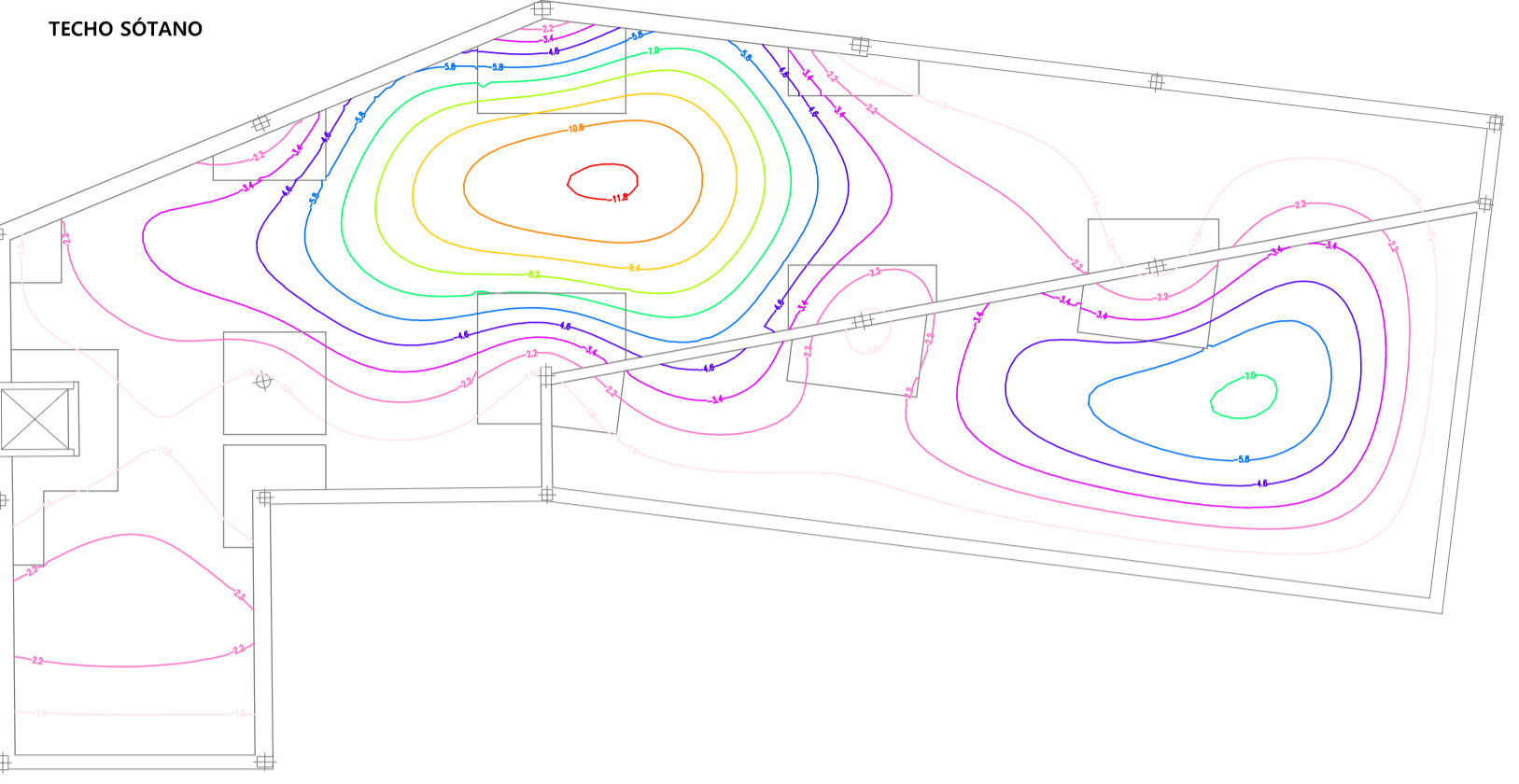
CUBIERTA



TECHO PLANTA BAJA

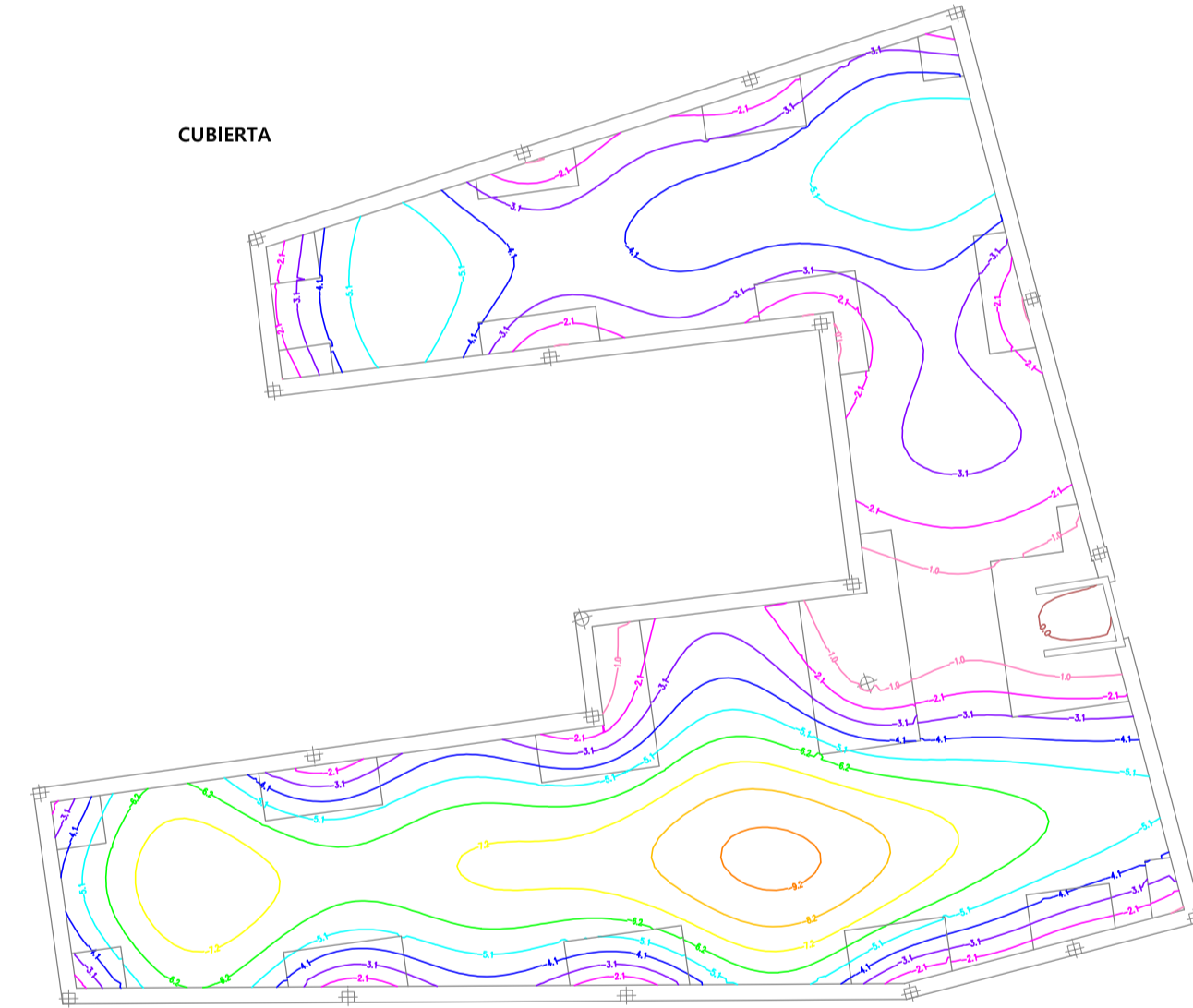


TECHO SÓTANO



CASAL DE CULTURA Y SALA POLIVALENTE-RESTAURANTE (e 1/200)

CUBIERTA



TECHO PLANTA BAJA

