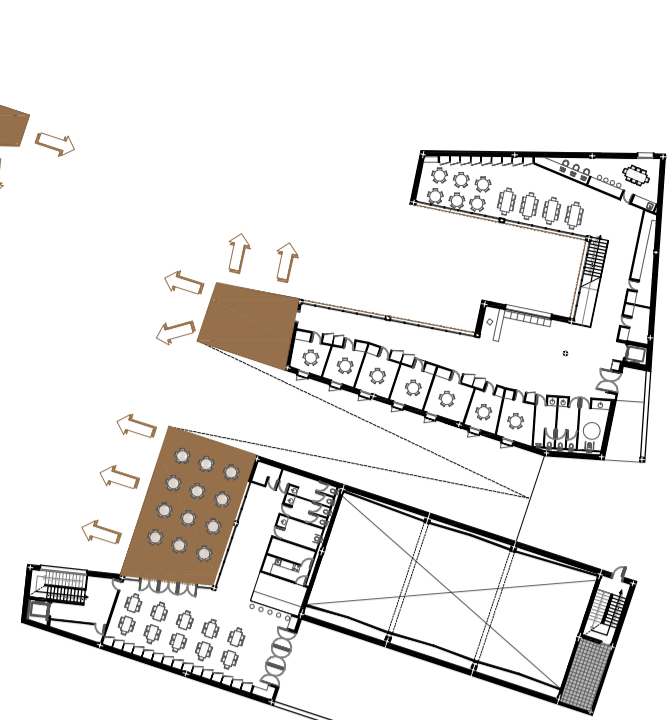


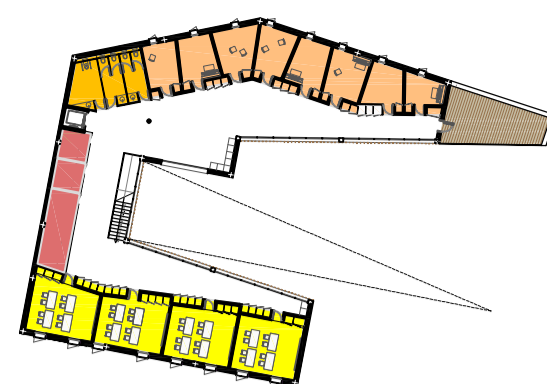
TERRAZAS CON VISUALES

Todos los edificios cuentan con terrazas exteriores que disponen de visuales directos a la plaza. Si bien en la escuela y el casal, pueden ser usadas muy esporádicamente, en el restaurante se aprovecha mucho mejor como extensión de la sala, en verano se pueden sacar las mesas fuera y disfrutar de las vistas y el clima.



EL VESTÍBULO COMO PARTE PRINCIPAL

Al igual que pasa con las terrazas, los vestíbulos de los distintos volúmenes están distribuidos a lo largo de la larga cristalería central, de esta forma estos espacios de gran tamaño, y que acogerán más movimiento, de gente siempre tienen vistas directas al exterior y mucha luz mientras que las aulas, talleres o zona de servicio y baños son espacios con un uso más privado y por tanto se les dota de visuales y entradas de luz de forma mucho más puntual.



DISTRIBUCIÓN ESTRATÉGICA

En la escuela las aulas de ensayo individuales se ubican en la parte trasera del edificio para que tengan mucha más privacidad. En el casal se le da más importancia a la sala social como parte de vestíbulo, como una extensión de este, puede ser aprovechado como zona de espera o reunión. El bar-restaurant queda comunicado con la gran sala polivalente, pero tiene un uso mucho más independiente por ello posee acceso también desde la propia rambla, donde hay más tráfico peatonal, y visuales a la plaza que le dan más privacidad y la aislan del ruido del tráfico.

ESCUELA DE MÚSICA

USOS	SUPERFICIE m²
PASILLO	210.60
TERRAZA	34.55
SALAS ENSAYO INDIV. 8	100
SALAS TEÓRICAS GRUP. 4	111.80
BAÑOS	23.45
ALMACENES-S. TÉCNICAS	21.15
TABIQUE TÉCNICO	48
TOTAL sup:	549.55

CASAL DE CULTURA

USOS	SUPERFICIE m²
HALL-VESTIBULO	153
TERRAZA	38
SALA SOCIAL	72.55
SALA DE PERSONAL	21.10
AULAS-TALLERES	71.50
BAÑOS	23.55
ALMACENES-S. TÉCNICAS	12.55
TABIQUE TÉCNICO	49
TOTAL sup:	441.25

RESTAURANTE

USOS	SUPERFICIE m²
HALL-SALA GENERAL	132
TERRAZA	100
COCINA-DESPENSA	12.20
ZONA BARRA	12.50
PATIO	16.25
BAÑOS	21
ALMACENES-S. TÉCNICAS	8
TABIQUE TÉCNICO	56.75
PATIO TÉCNICO	
TOTAL sup:	358.70

