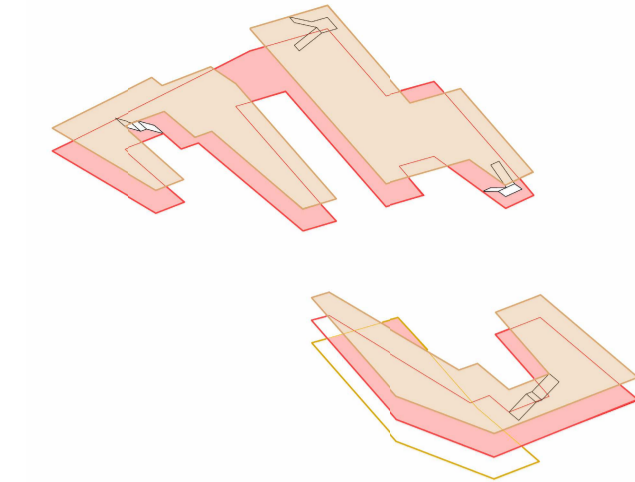


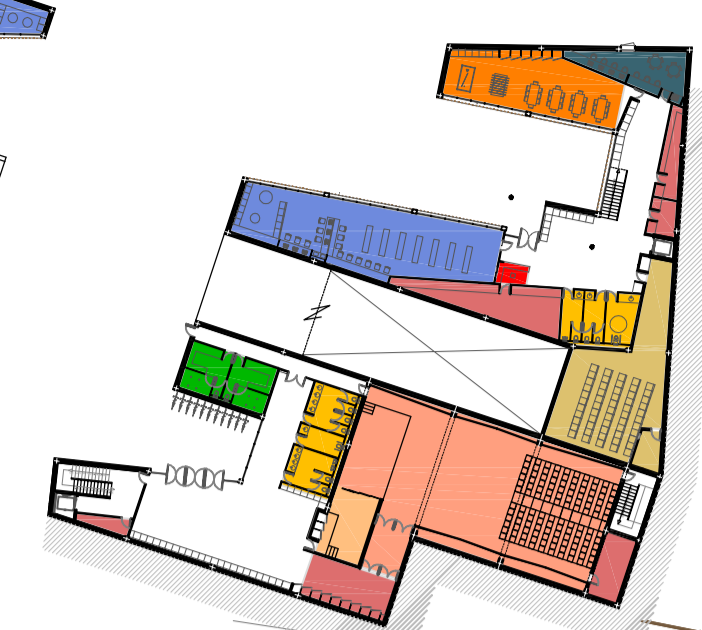
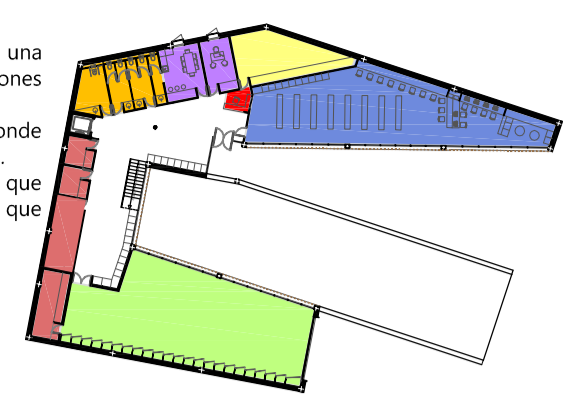
**COMUNICACIÓN ENTRE PLANTAS**

todos los edificios poseen ascensor y escaleras. En el caso de la sala polivalente tiene dos, una de ellas de emergencia con salida a la parte de atrás.



**DISTRIBUCIÓN ESTRATÉGICA**

La escuela dispone de biblioteca para los alumnos y una sala polivalente donde hacer actuaciones o reuniones grupales. Ambas con gran luz y vistas a la plaza.  
El casal también dispone de una pequeña biblioteca donde encontrar temas más generales o con zonas de estudio. En la sala polivalente encontramos una grada retráctil que puede ser retirada si se necesita para una actividad que requiera de más espacio.



**ESCUELA DE MÚSICA**

USOS	SUPERFICIE m <sup>2</sup>
HALL-RECEPCIÓN	108.50
SALA DE ACTUACIONES	150
BIBLIOTECA	140
ALMACEN BIBLIOTECA	26
SALAS PROFESORES	25
BAÑOS	28.50
ALMACENES-S. TÉCNICAS	30.50
ESCALERA	12
TABIQUE TÉCNICO	67.50
<b>TOTAL sup:</b>	<b>588</b>

GARAJE PRIVADO (13P) **TOTAL sup:** 508.50

**CASAL DE CULTURA**

USOS	SUPERFICIE m <sup>2</sup>
HALL-RECEPCIÓN	112.50
BIBLIOTECA	117.50
ALMACEN BIBLIOTECA	27
LUDOTECA	72
SALA DE PROYECCIÓN	108
SALA DE INTERNET	21.50
BAÑOS	26.50
ALMACENES-S. TÉCNICAS	13
ESCALERA	12
TABIQUE TÉCNICO	55.50
<b>TOTAL sup:</b>	<b>571.50</b>

**RESTAURANTE**

USOS	SUPERFICIE m <sup>2</sup>
HALL-VESTIBULO	181.50
SALA POLIVALENTE	261
SALA PREPARACIÓN	23.50
VESTUARIOS	27.60
BAÑOS	29.60
ALMACENES-S. TÉCNICAS	21.70
ESCALERAS	46.60
TABIQUE TÉCNICO	68.20
<b>TOTAL sup:</b>	<b>659.70</b>

