

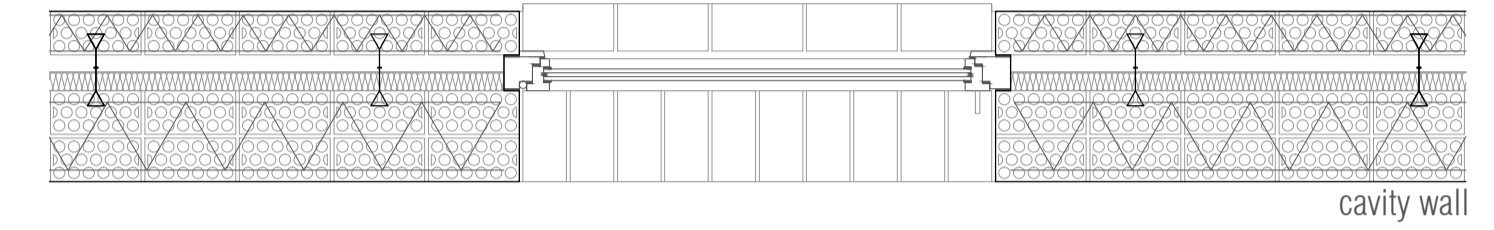
CONSTRUCCIÓ



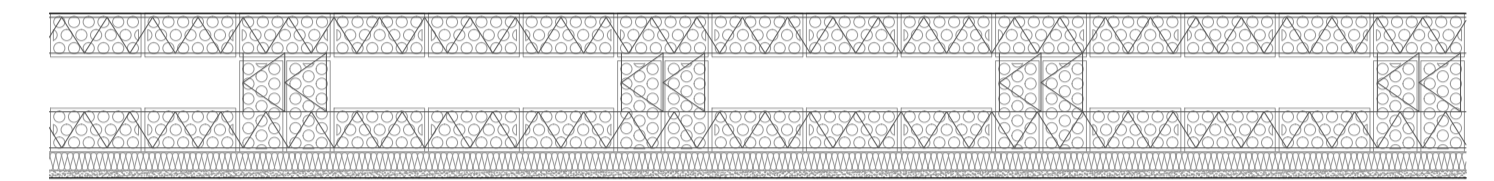
1 Tipologies tancaments

S'utilitzen dos tipologies de mur al edifici, per un banda, el "cavity wall" format per un mur de carrega a la part interior d'un peu d'amplada, aïllant continu per tota la façana evitant ponts tèrmics, cambra d'aire semiventilada i l'acabat exterior, en aquest cas mur de mig peu de gruix.

A la sala d'usos múltiples, s'ha escollit un mur tipo caputxi ja que era necessari augmentar l'amplada del mur degut al coeficient d'esveltesa, l'aïllant es troba a la part interior per reduir al màxim l'inèrcia de la sala. L'acabat del tancament interior és tèxtil per tal de millorar les condicions acústiques de la sala.



cavity wall



caputxi

