

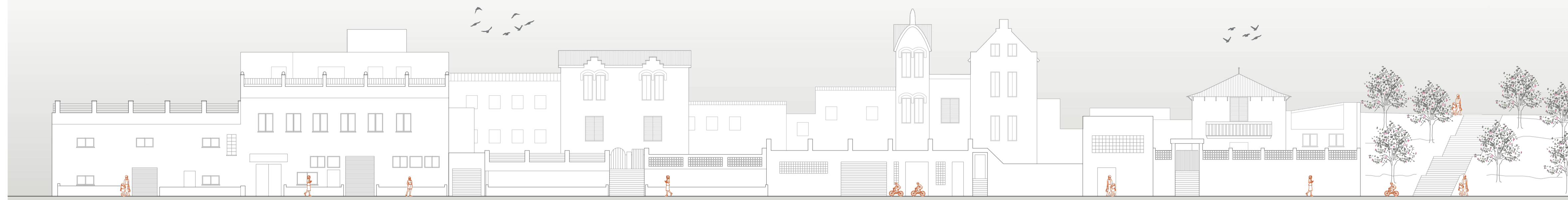
1 Context

El solar on es troba emplaçat el projecte ha patit un recent procés de transformació i millora urbanística gràcies al pla de millora urbana en el que està inmers el barri. Antic emplaçament de vivendes de protecció oficial que van ser enderrocades degut a greus problemes d'alumosi que patien nombrosos edificis del barri.

Es tracta d'un solar en illa no colindant amb altres, les edificacions existents són de tipus residencial, per una banda fent façana amb el carrer de Palamós, trobem una sèrie d'edificacions residencials de caracter unifamiliar sense una ordenació i, en la seua majoria sense cap tipus d'interès arquitectònic, tot i que es tracta de les primeres construccions surgides al barri i on es troba la torre modernista, element protegit i de gran identitat per al barri.

Fent façana amb el carrer de S'Agaró, trobem una sèrie de blocs residencials, es tracta de vivendes plurifamiliars de protecció oficial, exentes del pla de millora urbanístic del barri ja que no pateixen d'alumiosi.

Per últim, fent façana amb el carrer de Garbí, es troba la Casa de l'Aigua, actualment remodelat i convertit en nou Museu de l'Aigua, edifici de gran importància per al barri i de fort caràcter arquitectònic.



2 Oportunitats

Davant la falta d'un edifici públic on la gent del barri poguera dur a terme diferents activitats socials, l'ajuntament de Barcelona presenta, conjuntament amb el pla de millora urbanístic del barri, un concurs públic amb la finalitat de dur a terme la construcció del nou casal de Barri de la Trinitat Nova.

Un edifici públic, com a tal, ha de ser amable, ha de tenir una finalitat integradora, ha de ser partícip de la ciutat, ha de saber identificar els elements existents, interpretar-los i utilitzarlos en el seu propi benefici.

Degut a la seua localització, a peus del Parc Natural de Collserola, el solar es troba en un terreny amb desnivells topogràfics que el projecte haurà d'aprofitar per tal de beneficiar-se d'ells i enriquir-lo.

La proximitat a un edifici amb tanta importància i identitat per al barri com és la Casa de l'Aigua, no pot passar desapercebuda, el diàleg amb la ciutat, amb els elements existents, són de gran importància.

