

Urbanisme

El projecte vol tenir en compte totes les escales per aportar a la ciutat, seguint la idea que les coses canvien de mica en mica.

Sabadell, anàlisi i ordenació  
L1. Transformació de l'indústria  
L2. Estudi POUM  
L3. Temps i espai en el projecte

Planimetria

L'ordenació del programa busca la compenetració de tots els usos. La multiplicitat d'espais, l'aparició de dobles altures i la permeabilitat de la planta baixa són els grans protagonistes. També es creen "caixes" per als usos més concrets que necessiten una arquitectura peculiar que els acompanyi.

L4. Planta baixa. Del carrer a la plaça  
L5. Seccions. Evolució durant el carrer  
L6. Planta Pati. Connexions i espais  
L7. Planta primera i segona  
L8. Alçats. Relació amb el barri.  
L9. Zona. Edificis del voltant

Construcció

Es busca donar una imatge industrial, pròpia del barri i la ciutat, però moderna. Tot i això també es vol cuidar la materialitat per fer agradable l'espai.

L10. Secció fugada representativa  
L11. Secció doble plaça amb detalls  
L12. Secció doble plaça amb detalls

Estructures

L'estructura juga a favor de l'arquitectura. La modulació va ser de gran importància en el moment d'organització de l'espai i de creació de buits. A més les petites llums simplifiquen els càlculs i ajuden a superar les exigències de foc.

L12. Terreny i fonamentació.  
L13. Estructura metàl·lica

Instal·lacions

Les instal·lacions s'adapten a l'edifici. És dissenyar un sistema centralitzat i unitari amb aportació d'energia renovable. Part de fotovoltaica, però sobretot amb un sistema de geotèrmia.

L15. Geotèrmia, terra radiant i fancoils.  
L16. Sanejament. Pluja i banys.  
L17. Protecció contra el foc  
L18. La Llum en el projecte  
L19. Vistes i Maqueta

Centre Cívic

Planta 2			
Hall-Recepció-Pas	55 m <sup>2</sup>		
Comunicació Vertical	23 m <sup>2</sup>		
Sala	62 m <sup>2</sup>		
Sales secundàries	12 m <sup>2</sup>	T 152 m <sup>2</sup>	

Planta 1			
Hall-Recepció-Pas	55 m <sup>2</sup>		
Comunicació Vertical	23 m <sup>2</sup>		
Sala1	68 m <sup>2</sup>		
Sala2	50 m <sup>2</sup>		
Terrassa	43 m <sup>2</sup>		
Sales secundàries	18 m <sup>2</sup>		
Banys	12 m <sup>2</sup>	T 331 m <sup>2</sup>	

Planta Baixa

Hall-Recepció-Pas	40 m <sup>2</sup>		
Comunicació Vertical	23 m <sup>2</sup>		
Forat	66 m <sup>2</sup> (11 x 6)		
Doble Altura	30 m <sup>2</sup>		
Porxo	97 m <sup>2</sup>		
Plaça equipada	30 m <sup>2</sup>	T 286 m <sup>2</sup>	

Planta -1

Hall-Recepció-Pas	40 m <sup>2</sup>		
Comunicació Vertical	23 m <sup>2</sup>		
Patis	12 m <sup>2</sup> (2 x 6)		
Caixa Escènica	82 m <sup>2</sup>		
Recepció - Control	30 m <sup>2</sup>		
Sala secundària	38 m <sup>2</sup>		
Vestidors	30 m <sup>2</sup>		
Magatzem	21 m <sup>2</sup>	T 276 m <sup>2</sup>	

Planta 1

Comunicació vertical	8 m <sup>2</sup>		
Doble Altura	36 m <sup>2</sup>		
Altell	46 m <sup>2</sup>	T 90 m <sup>2</sup>	

Planta B

Hall-Recepció-Pas	30 m <sup>2</sup>		
Comunicació Vertical	8 m <sup>2</sup>		
Tenda	26 m <sup>2</sup>	T 64 m <sup>2</sup>	

Planta -1

Emmagatzematge llibres	45 m <sup>2</sup>		
Zona treball	30 m <sup>2</sup>		
Comunicació Vertical	8 m <sup>2</sup>	T 83 m <sup>2</sup>	

SISTEL  
Oficines i magatzem

Localització	C/ de Santanac, 25
Classe	Urbà
Superfície construïda	1468 m <sup>2</sup>
Superfície sòl	772 m <sup>2</sup>
Coefficient de participació	100%
Ús	Oficinas
Any construcció	1950

Cases adosades

Localització	C/ de Moratín, 33
Classe	Urbà
Superfície construïda	202 m <sup>2</sup>
Superfície sòl	79 m <sup>2</sup>
Coefficient de participació	100%
Ús	Residencial
Any construcció	1985

Biblioteca

Pensada per zones segons l'ús, cada zona vol respondre arquitectònicament als requeriments necessaris, aportant espais i volums amables i adequats.

Biblioteca

Planta 2			
Comunicació Vertical	23 m <sup>2</sup>		
Doble Altura Central	60 m <sup>2</sup>		
Laterals	145 m <sup>2</sup>	T 228 m <sup>2</sup>	

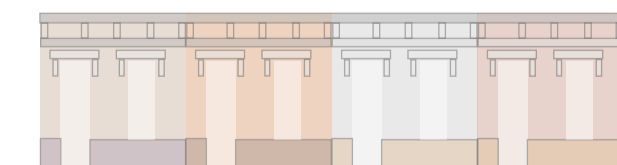
Planta 1			
Comunicació Vertical	23 m <sup>2</sup>		
Banys	12 m <sup>2</sup>		
Sala Central	80 m <sup>2</sup>		
Laterals	100 m <sup>2</sup>		
Sales Instal·lacions	13 m <sup>2</sup>	T 228 m <sup>2</sup>	

Planta baixa			
Hall-Recepció-Pas	102 m <sup>2</sup>		
Comunicació Vertical	23 m <sup>2</sup>		
Banys	12 m <sup>2</sup>		
Forat	60 m <sup>2</sup> (10 x 6)		
Porxo	25 m <sup>2</sup>		
Plaça equipada	236 m <sup>2</sup>	T 458 m <sup>2</sup>	

Planta -1			
Hall-Recepció-Pas	85 m <sup>2</sup>		
Comunicació Vertical	23 m <sup>2</sup>		
Banys	12 m <sup>2</sup>		
Patis	24 m <sup>2</sup> (4 x 6)		
Zona Nens	48 m <sup>2</sup>		
Zona Mediateca	110 m <sup>2</sup>		
Sala Maquinària	65 m <sup>2</sup>	T 367 m <sup>2</sup>	

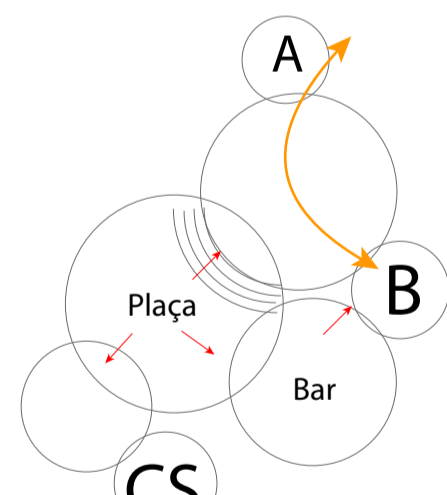
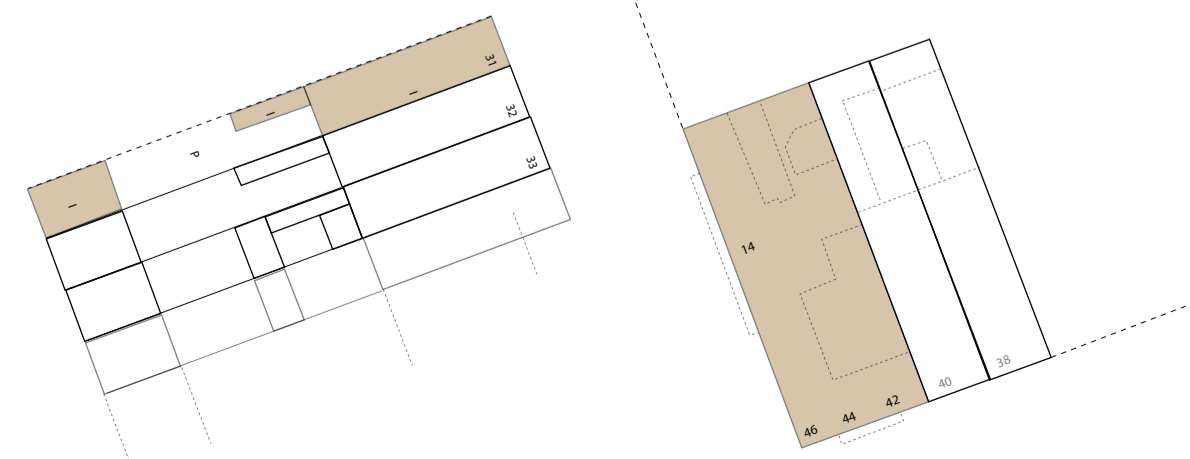
Bloc de Pisos

Localització	C/ de Parellada, 14
Classe	Urbà
Superfície construïda	735 m <sup>2</sup>
Superfície sòl	225 m <sup>2</sup>
Coefficient de participació	11,11%
Ús	Residencial
Any construcció	2008
Tipus de Finca	Diversos immobles (divisió horitzontal)



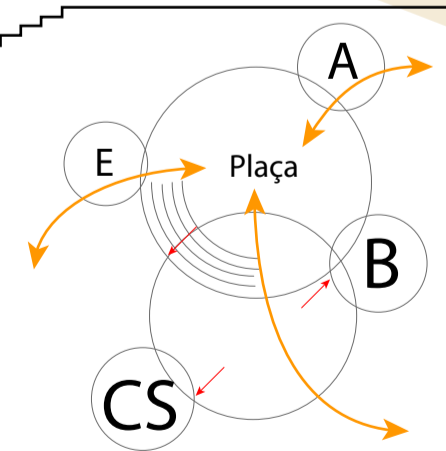
Cases de cos i tallers

Localització	C/ de Parellada, 31
Classe	Urbà
Superfície construïda	95 m <sup>2</sup>
Superfície sòl	152 m <sup>2</sup>
Coefficient de participació	100%
Ús	Residencial
Any construcció	1960



Planta -1

Genera una segona plaça aprofitant el forat existent amb els accessos al bar i una zona per actuacions.



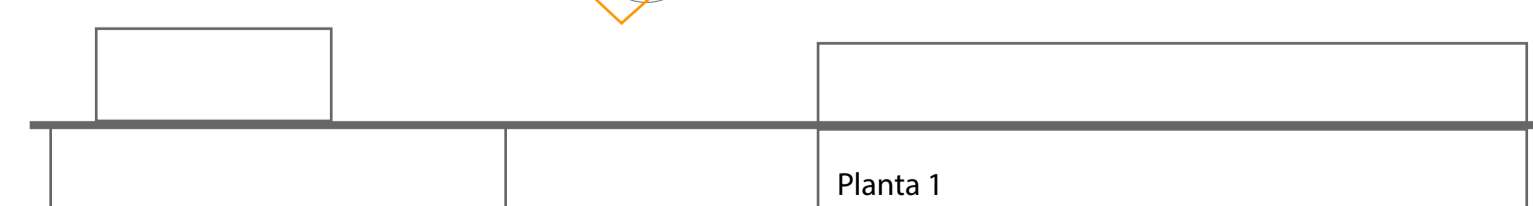
Planta Baixa

El projecte pretén crear carrer i plaça pública així doncs en planta baixa només tindrem els elements justos i necessaris d'accés i comunicació.

La resta estarà destinat a crear els espais de: buit, plaça, estada o carrer

Planta 2

Blocs més aïllats corresponent amb els usos de programa i les volumetries de l'entorn.



Planta 1

Creu una continuïtat lineal per fer plaça i entrar en diàleg amb el carrer Parellada i les cases de cos del mateix.

PFC

Ferran Parcerisa Pujol  
Joan Lluís Zamora

Biblioteca i Centre Social, amb plaça pública

Carrer de Parellada  
Hostafrancs