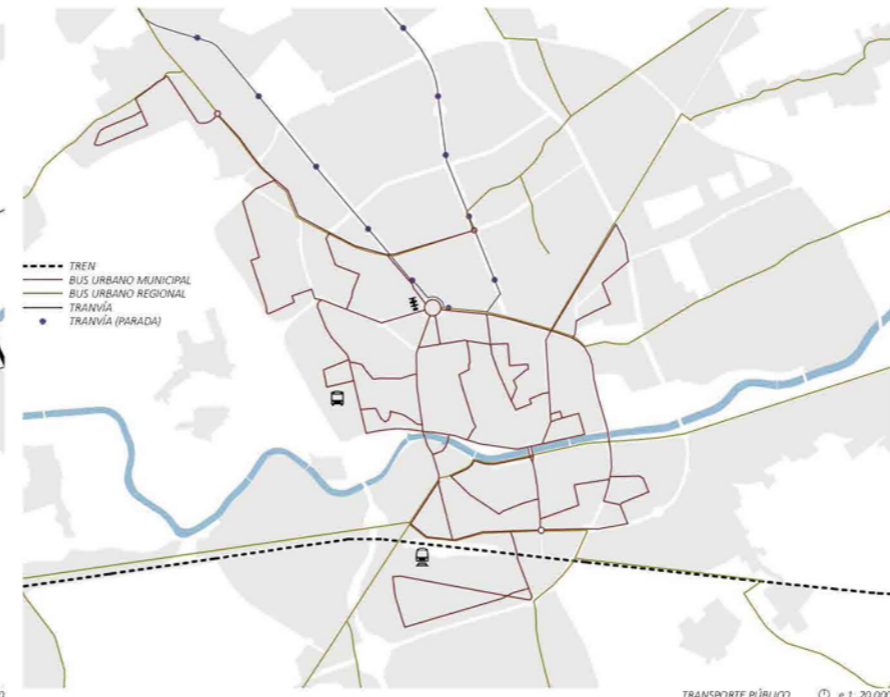
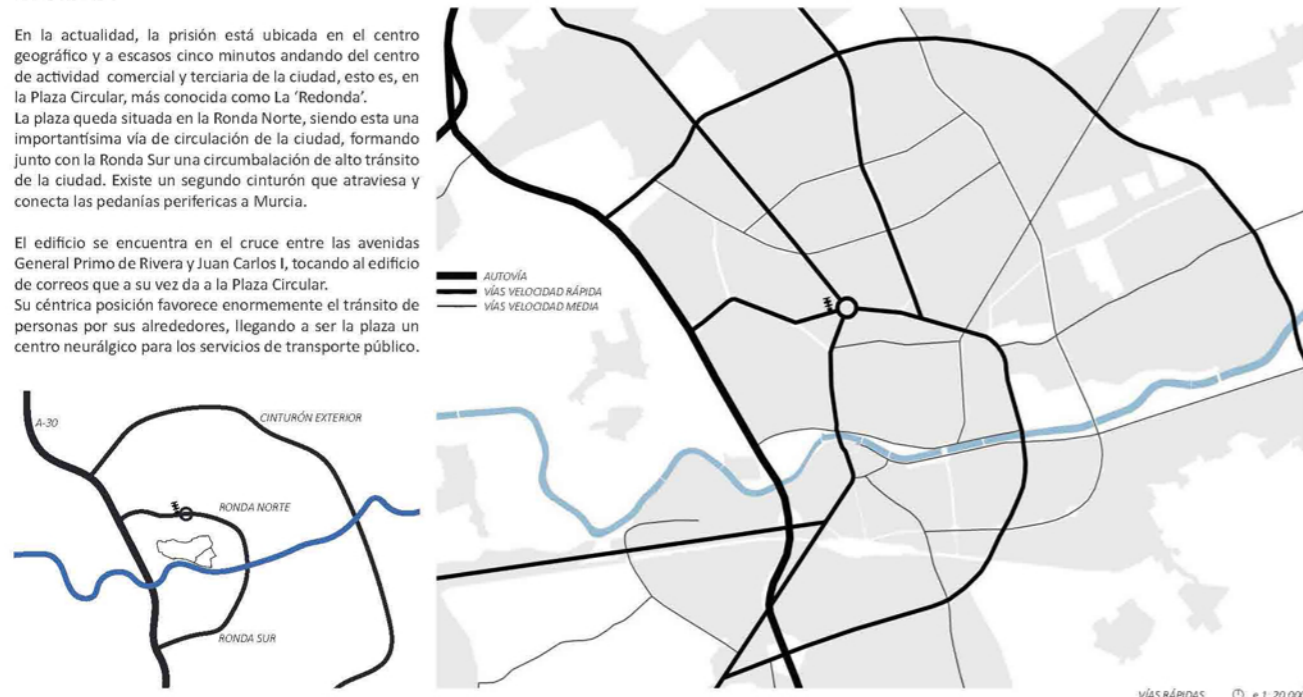


UBICACIÓN PRIVILEGIADA EN EL CENTRO GEOGRÁFICO DE LA CIUDAD

En la actualidad, la prisión está ubicada en el centro geográfico y a escasos cinco minutos andando del centro de actividad comercial y terciaria de la ciudad, esto es, en la Plaza Circular, más conocida como La 'Redonda'.

El edificio se encuentra en el cruce entre las avenidas General Primo de Rivera y Juan Carlos I, tocando al edificio de correos que a su vez da a la Plaza Circular. Su céntrica posición favorece enormemente el tránsito de personas por sus alrededores, llegando a ser la plaza un centro neurálgico para los servicios de transporte público.



VÍAS RÁPIDAS e 1:20.000

TRANSPORTE PÚBLICO e 1:20.000

ZONAS VERDES e 1:20.000



PARQUE DE FOFÓ



AGUAS DE MURCIA



LA REDONDA



HOSPITAL MORALES MESEGUER



ZONAS VERDES Y EQUIPAMIENTOS e 1:5.000



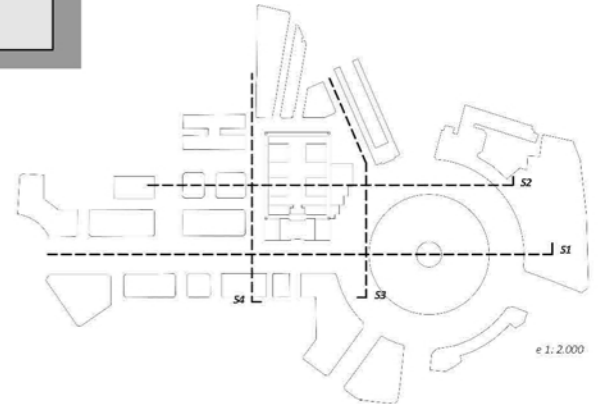
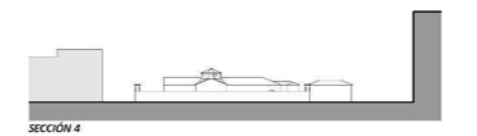
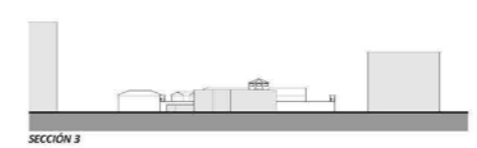
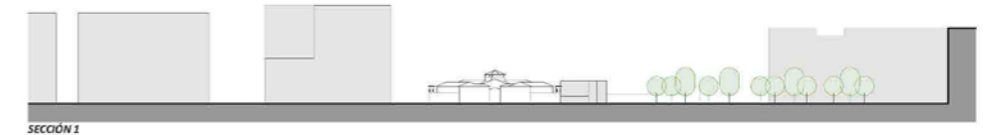
COMPLEJO DEPORTIVO EL BARNÉS



HOSPITAL DE LA VEGA



CORREOS



e 1:2.000