

TRATAMIENTO DE AGUAS (CTE DB HS)

SUMINISTRO DE AGUA

-**Agua fría sanitaria:** Se distribuye directamente de la red, utilizada en lavabos, cocina del bar y en el coworking sucio.

-**Agua caliente sanitaria:** Como medida de ahorro, se entiende que el edificio no necesita más agua caliente para su uso previsto que un pequeño depósito acumulador de 200 litros para la cocina del bar.

-**Características del sistema:**  
Válvulas antirretorno después de contadores, montantes, aparatos y tubos de alimentación.  
Los tubos irán siempre por debajo de la red de electricidad.  
Los tubos de ACS y AFS separados 4 cm entre ellos y el de AFS circulará por debajo del de ACS.  
Medidas de ahorro: Grifos con temporizadores y aireadores, inodoros con doble descarga y fluxor.

SANEAMIENTO DE AGUAS

-**Agua pluvial:** Se reutilizará, acumulándose en dos depósitos de 2.000 litros con rebosadero conectado directamente con la red de alcantarillado, para los fluxores de los WC y para el riego de las zonas verdes del conjunto del edificio.

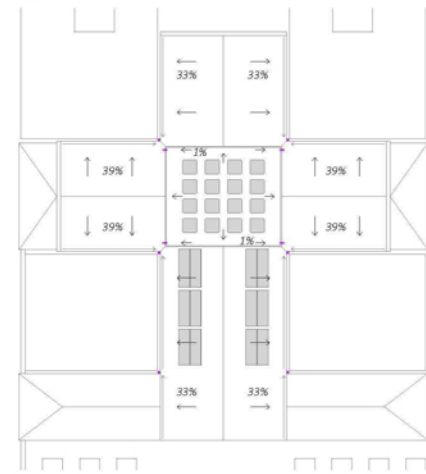
-**Dimensionado de conductos de aguas pluviales**  
Para un régimen pluviométrico de 90 mm/h de Murcia (zona B)

Diámetro canalón horizontal  
193 m<sup>2</sup> (superficie más desfavorable) x 0'9 = 173'7 m<sup>2</sup>  
**Pendiente 0'5% | 200 mm**

Diámetro bajante  
290 m<sup>2</sup> (superficie más desfavorable) x 0'9 = 261 m<sup>2</sup>  
**90 mm**

Diámetro colector  
620 m<sup>2</sup> (superficie más desfavorable) x 0'9 = 558 m<sup>2</sup>  
**Pendiente 1% | 160 mm**

Como van enterrados se aumenta la pendiente al **2%** por seguridad



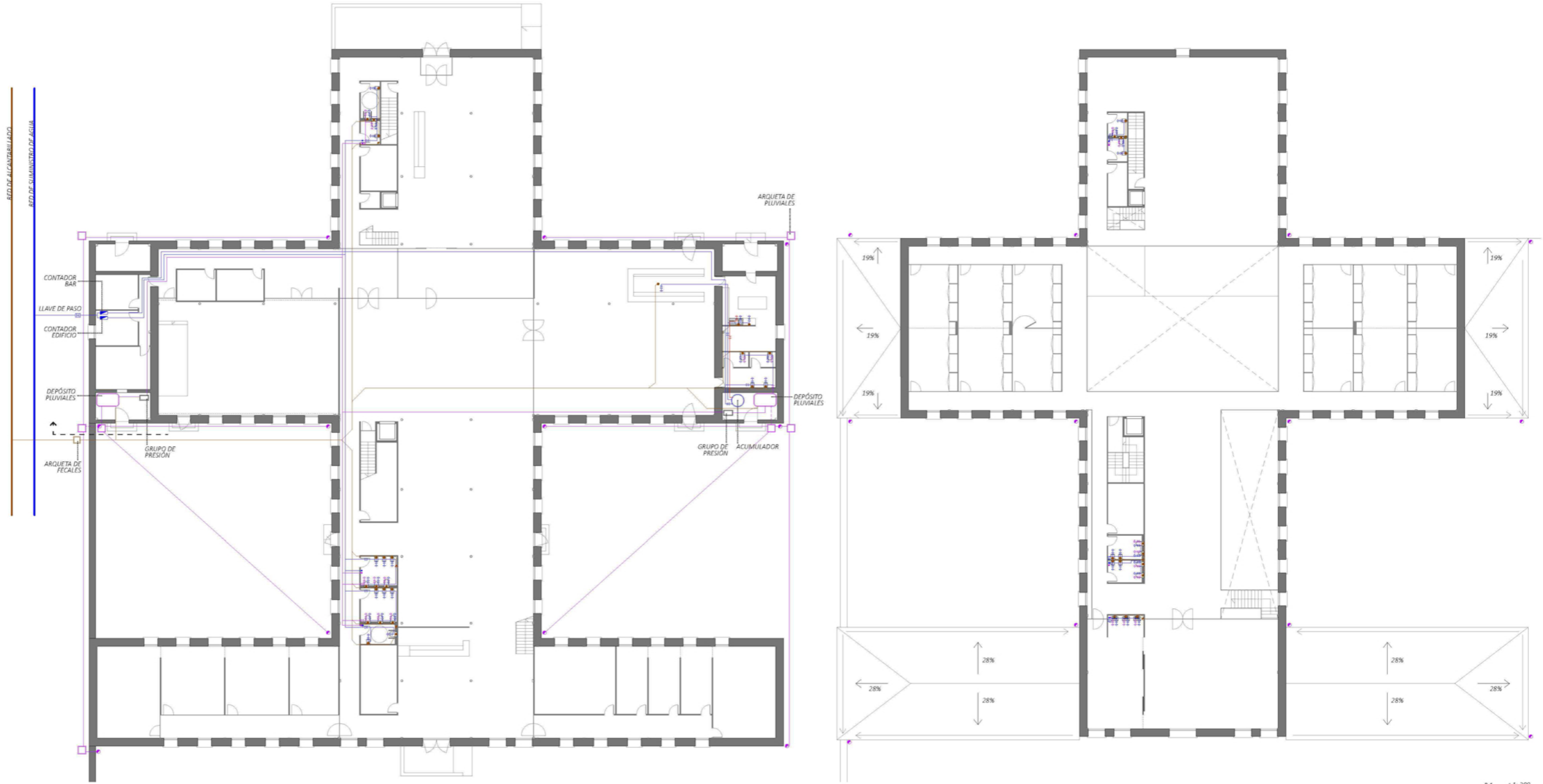
-**Dimensionado de conductos de aguas residuales:**  
Unidades

PB	
Lavabo	11 x 2 = 22 UDs
Inodoro con fluxómetro	9 x 10 = 90 UDs
Urinario	2 x 2 = 4 UDs
Fregadero de cocina	2 x 6 = 12 UDs
Lavavajillas	1 x 6 = 6 UDs
P1	
Lavabo	6 x 2 = 12 UDs
Inodoro con fluxómetro	5 x 10 = 50 UDs
Urinario	1 x 2 = 2 UDs
Fregadero de laboratorio	3 x 2 = 12 UDs
<b>TOTAL</b>	<b>210 UDs</b>

Diámetros mínimos de sifones y derivaciones (mm)	
Lavabo	40
Inodoro con fluxómetro	100
Urinario	40
Fregadero de cocina	50
Fregadero de laboratorio	40
Lavavajillas	50

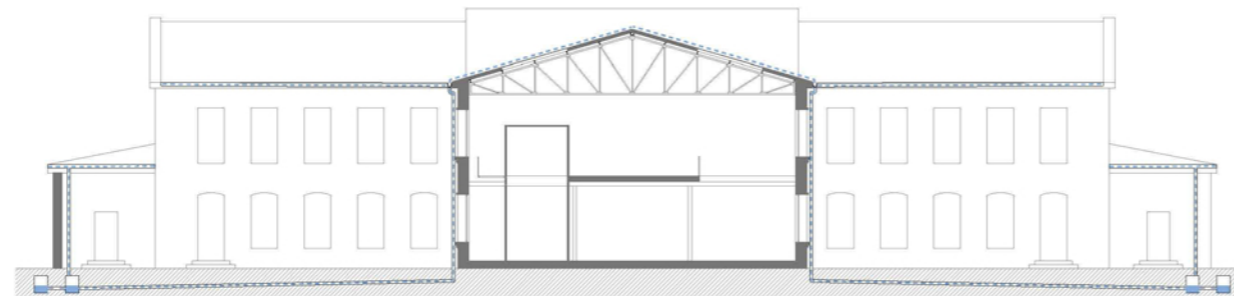
Diámetro bajante  
Edificio < 3 plantas | 40 UDs (más desfavorable) < 135 =  
**90 mm**

Diámetro colector horizontal  
**Pendiente 1% | 210 UDs < 264 = 110 mm**



P.B e:1:200

P.1 e:1:200



— AFS  
— ACS  
— A pluviales  
— A Negras