

LA EXPANSIÓN DE LA CIUDAD A TRAVÉS DE SUS PLANES URBANÍSTICOS

A comienzos del siglo XX la Prisión Provincial era un edificio aislado de la ciudad, como suele ser habitual para edificios de este uso, encontrándose a una distancia aproximada de 1,2 kilómetros del centro del casco antiguo. En la actualidad nos encontramos en una situación radicalmente opuesta, habiendo evolucionado o crecido la ciudad a través de varios planes de ordenación urbana.

En la época de los años 20, se elabora el primer proyecto de ampliación urbana, el Plan Cort, (por César Cort) llegando a finalizarse en 1926. Este plan nunca llegó a ejecutarse por la falta de financiación en la época.



PLAN CORT

Durante los años 40, se proyecta y llega a ejecutarse el llamado Plan Blein diseñado por el arquitecto Gaspar Blein. Este plan está basado íntegramente en el anterior Plan Cort, pretendiendo dejar atrás la muralla y cruzar el río. Se crean viales clave para la expansión como la Av. Alfonso X el Sabio, la Ronda de Levante o la Gran Vía, llevando a cabo expropiaciones forzosas en este último caso (1953).



En el año 1978 se aprueba el plan de ordenación urbana de Manuel Ribas i Piera. El nuevo plan tiene por objetivo la mejor ordenación de la expansión de la ciudad así como la mejora urbana de zonas ya consolidadas no bien resueltas para garantizar una buena calidad de vida en la ciudad.

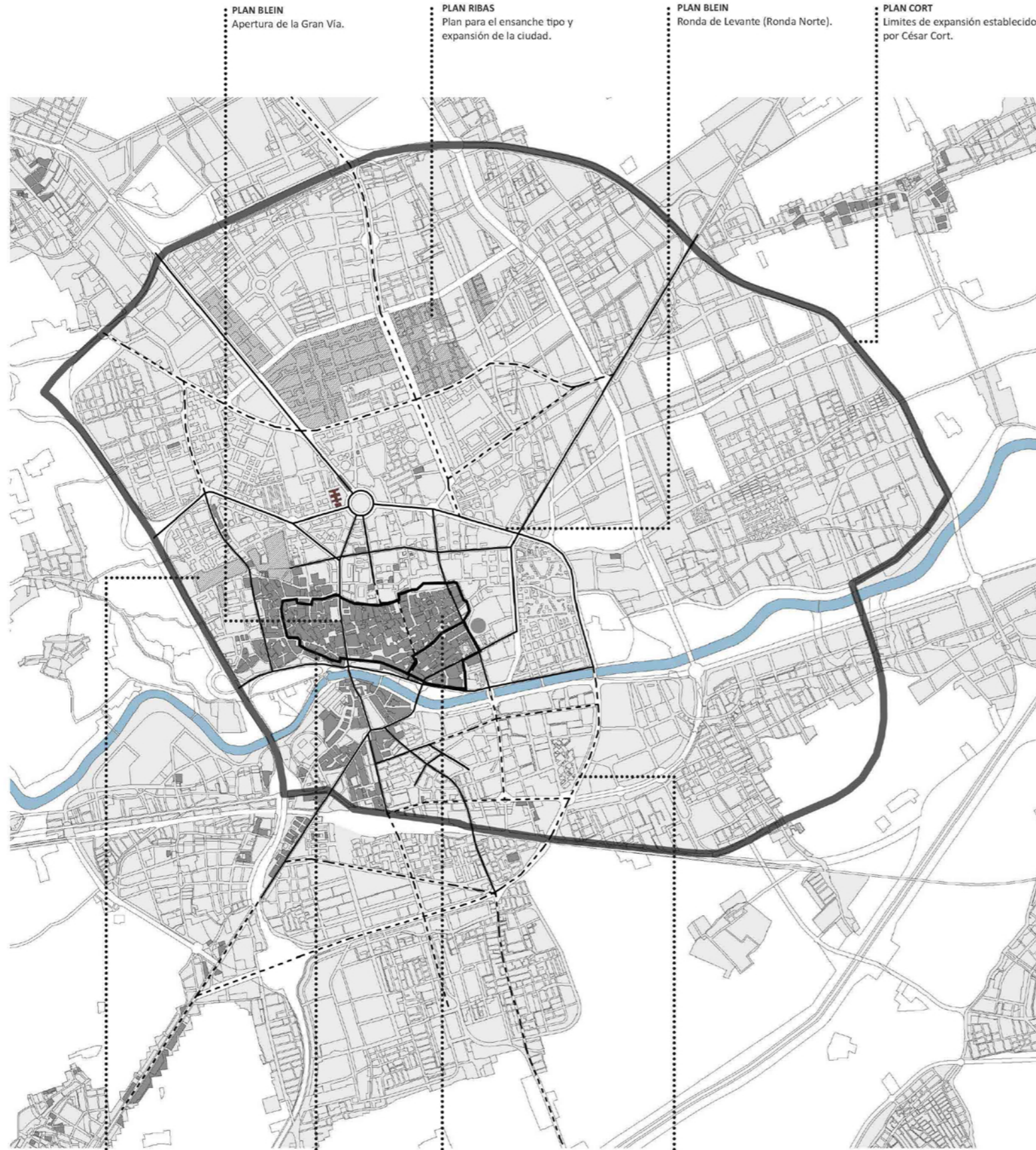


PLAN MANUEL RIBAS

En la actualidad, se encuentra en vigor el Plan General de Ordenación Urbana de 2001 (PGOU), habiendo incorporado este a la Prisión Provincial. La ciudad de Murcia ha crecido a lo largo de este siglo hasta llegar a integrar en ella a la prisión. Ahora es momento de que la prisión se integre en el tejido urbano de Murcia.



MURCIA EN EL AÑO 1920, CON LA PRISIÓN PROVINCIAL AL FONDO



PLAN RIBAS  
Plan para la ampliación de zonas verdes de la ciudad.

MURALLA ÁRABE

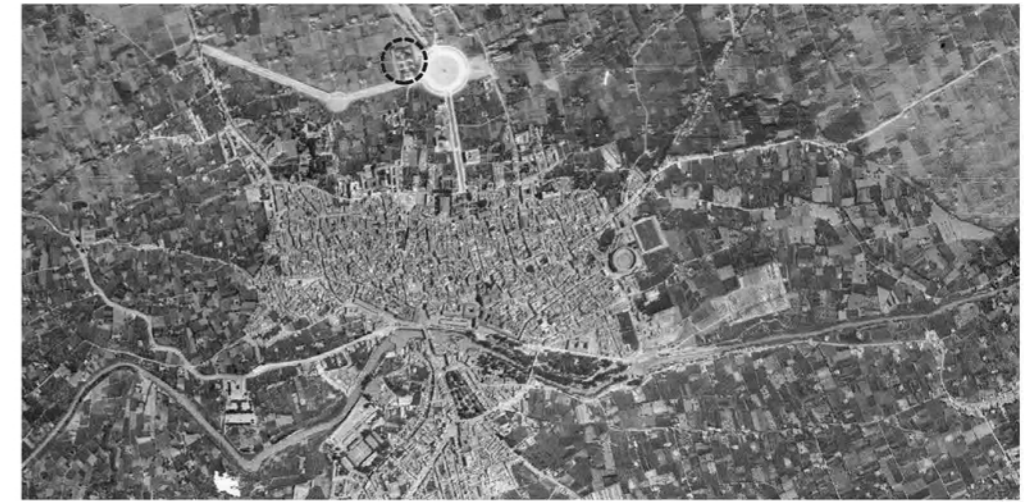
Ciudad de Murcia en el año 1929.

PLAN RIBAS  
Creación de la Ronda Sur y conexión con la Norte.

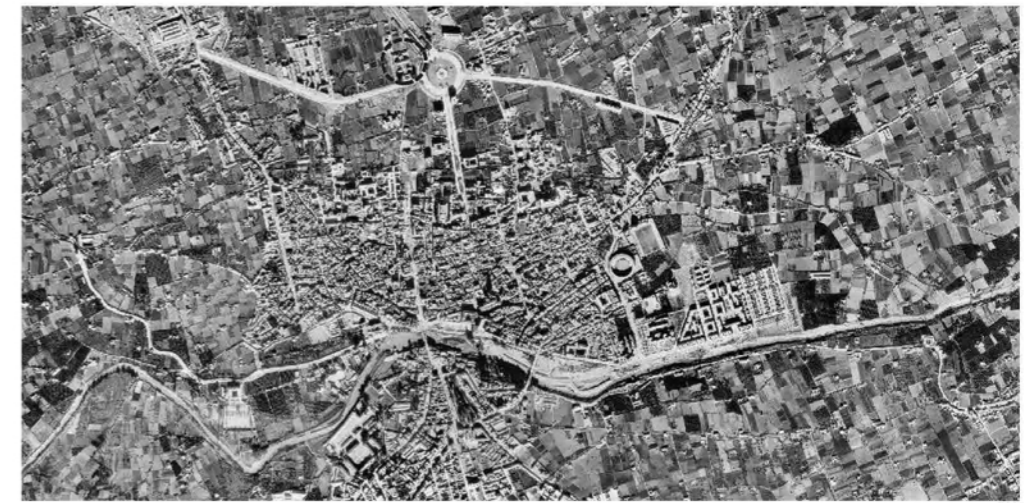
EVOLUCIÓN HISTÓRICA A TRAVÉS DE LOS PLANES DE ORDENACIÓN URBANA e 1: 10.000



1926



1945



1956



1981