

BIBLIOTECA PÚBLICA A SANT MARTÍ DE PROVENÇALS

EQUIPAMENT CULTURAL AL BARRI DE SANT MARTÍ, BARCELONA

PROGRAMA FUNCIONAL DE LA BIBLIOTECA

PLANTA COBERTA

Sala instal·lacions per a ús de manteniment
Lluernari



PLANTA TERCERA

Cota 13:
Àrea fons especialitzat amb zona de lectura individual
-76 ml d'estanteries
Terrassa coberta
Bloc serveis amb escales, ascensors, banys homes i dones i magatzem intern del personal.



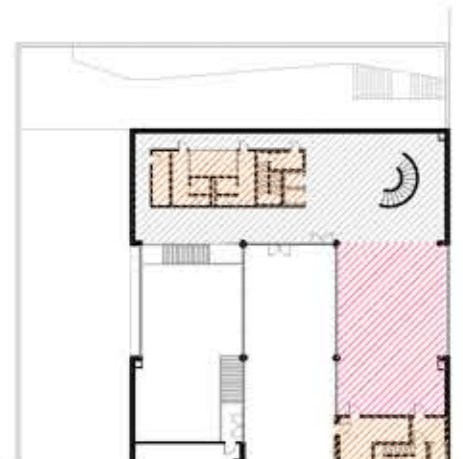
PLANTA SEGONA

Cota 8:
Àrea de fons general - 133 ml d'estanteria de 2 m d'altura
Sala multimèdia
Bloc serveis amb escales, ascensors, banys homes i dones i magatzem intern del personal.
Magatzem - 55 ml d'estanteries



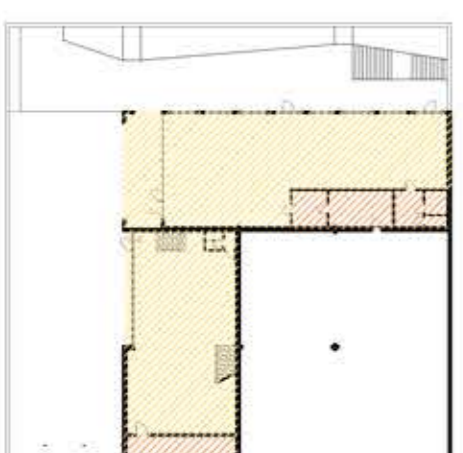
PLANTA PRIMERA

Cota 4:
Àrea infantil amb zona general de fons infantil i àrea d'estudi. - 57 ml d'estanteries
Àrea d'estudi grupal amb zones tancades i zones obertes.
Àrea música i cinema - 14 ml d'estanteries
Bloc serveis amb escales, ascensors, banys homes i dones i magatzem intern del personal.



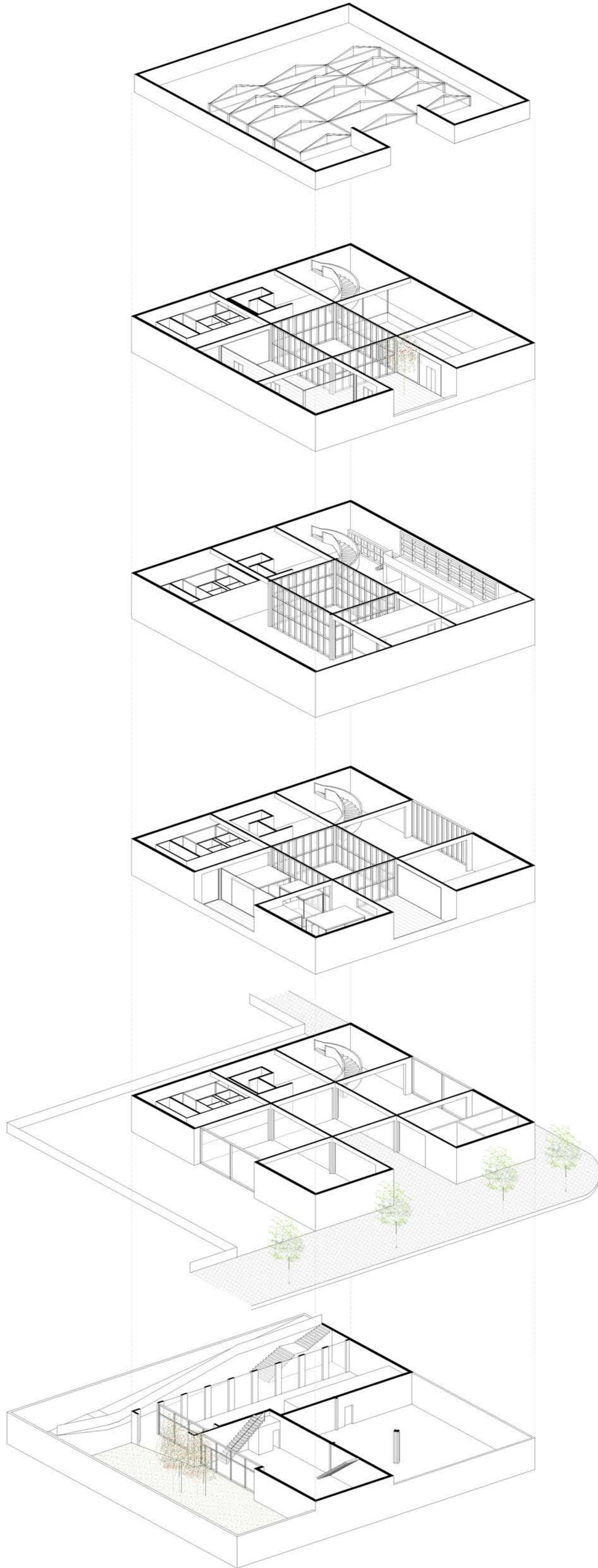
PLANTA BAIXA

Cota 0:
Recepció amb zona informativa - 13 ml de mur informatiu
Àrea de diaris i revistes - 42 ml d'estanteries
Bloc serveis amb escales, ascensors, banys homes i dones i magatzem intern del personal.



PLANTA SOTERRANI

Cota -2:
Sala Polivalent amb accés a jardí
Cota -3:
Bar accés a terrassa i zona ajardinada
Accés independent des del carrer a través de rampa accessible per a minusvàlids i escales



DEFINICIÓ DEL TIPUS D'USUARI:

En un món global, la col·lecció local de les Biblioteques de Barcelona tenen un interès especial per a les persones que volen conèixer millor la història i el desenvolupament del barri on viuen.

Els documents de la col·lecció local de la Biblioteca Sant Martí de Provençals tracten, en general, del districte de Sant Martí i en especial dels barris de la Verneda, la Pau i Sant Martí de Provençals.

Abasten àmbits diversos, per exemple la història, les seves festes i tradicions, l'urbanisme, les entitats del barri... fins i tot novel·les escrites per autors de la zona.

Tots els documents de la col·lecció local es poden agafar en préstec segons la normativa de préstec vigent, excepte els que estan exclosos de préstec, perquè són documents antics o edicions limitades.

L'equip de la biblioteca també us ajudarà en la cerca d'informació local que pugueu necessitar, per exemple:

- Estadístiques de temes vinculats a Sant Martí de Provençals
- Adreces d'entitats del barri.
- Recursos que ofereix el barri.
- Activitats i cursos que s'hi fan...

La biblioteca és un centre proper d'informació local

DESCRIPCIÓ DEL FONS DOCUMENTAL:

L'aproximació de la superfície ocupada per la col·lecció es delimita segons cada àmbit:

Espais d'ús públic amb col·lecció de lliure accés: 50 a 70 ítems/ m2 útil

Zona de publicacions periòdiques: 1 a 2 títols/m2 útil

Magatzem amb prestatgeria convencional: 175 a 200 ítems/ m2 útil

Magatzem

Els sistemes d'organització i de consulta del fons es delimiten d'una manera diferent segons cada àrea.

Generalment es disposa perimetralment, amb les estanteries situades a la façana per tal de desocupar la planta i per a aprofitar el màxim d'espai possible,

A banda de la regla general de disposar les estanteries al perímetre de l'edifici es col·loquen d'altres, que creen espais més acotats i racons més privats que s'adequen segons cada espai.

DESCRIPCIÓ DELS DIFERENTS ESPAIS:

Cada planta de la biblioteca es destina a una funció diferenciada, tretant les dues últimes, que podríem considerar un únic espai tot i que mantenen les seves diferències.

El quadrat s'organitza a través d'un espai de recepció més o menys central, que es lliga sempre amb un nucli tancat de serveis i dona pas a dues ales diferenciades. D'aquestes dues ales considerem una més principal, que és on es situa l'escala oberta de la biblioteca, i una més secundària, que recolza i completa la diversitat d'usos d'aquella planta i de la biblioteca.

A l'axonomètria veiem el programa funcional de l'equipament i podem distingir els espais que s'han descrit.

A nivell més detallat, el programa de l'equipament es divideix en diferents zones dins de les quals hi ha diversos àmbits i cada una d'aquestes zones ha de complir certs requisits:

PROGRAMA

- * Zona acollida i promoció
 - vestíbul (recepció/ orientació i informació al públic)
 - entrada i sortida (2 portes separades)/ espai previ a porta amb bancs rotulacions panells.../bicis parking
 - descans i reunió dels usuaris
 - banys

- * Espais promoció i animació
 - sala polivalent (reunions/ conferències/ il·luminació flexible/ mobiliari versatil cadires apilables/tractament acústic/ equip audiovisual/ carrils en parets i sostre per muntatge d'exposicions)
 - sales treball en grup

- * Zona general servei públic (amplitud/ flexible/ diferents àrees diferenciades per geometria i altura espais, materials i mobiliari. / il·luminació natural sense radiació solar / soroll.)
 - Àrea d'informació
 - Fons general
 - estudi en silenci
 - treball en grup
 - fons especialitzat
 - Revistes- hemeroteca
 - Mediateca - música i cine

- * Àrees treball intern (com més directa es la comunicació entre el personal i els usuaris, major es el grau de satisfacció global respecte al servei.)

- * Administració
 - Direcció
 - Gestió administrativa
 - descans personal

- * Magatzems tancats/ mobiliari compacte/ seguretat/ Conservació