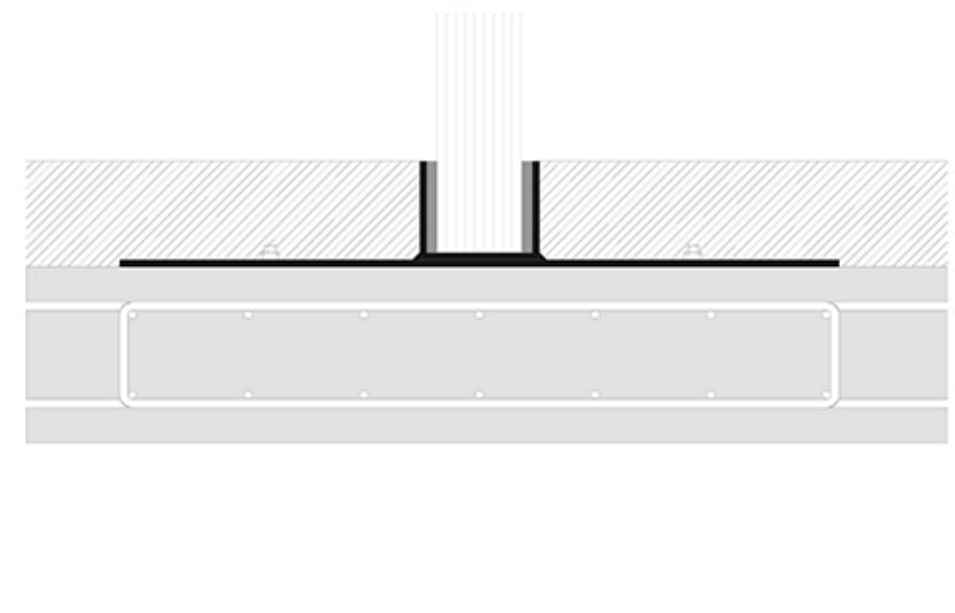


Detall trobada estructura de vidre amb llosa i mur de formigó E: 1/10



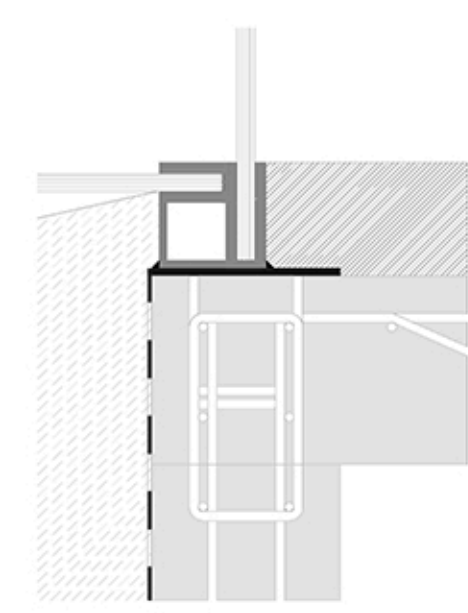
Detall trobada estructura enllaç pòrtic vidre amb llosa de formigó. La part on recolza la pletina al formigó es calcula com una biga plana de 6m on quedarà reforçada especialment a esforç tallant E: 1/10



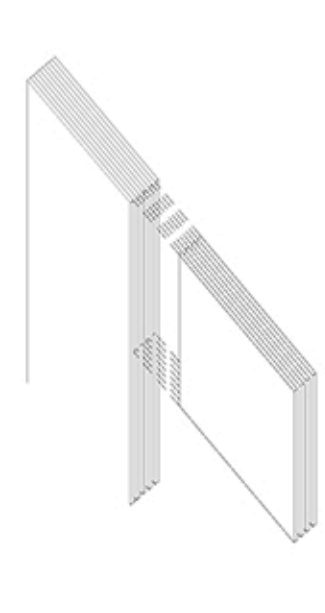
Detall enllaç metàl·lic vidre façana amb el pòrtic interior de vidre laminat E: 1/10



Detall enllaç coberta amb pòrtic i cantonada E: 1/10



Detall trobada vidre laminat de la façana nord. Vidre horitzontal anclat a toc el perímetre E: 1/10



Detall trobada part del pòrtic vertical amb jàssera horitzontal. Macla encaixada un a un.

ESTRUCTURA I DRENATGE

- E01 Llosa de fonamentació e:60cm
- E02 Armat superior llosa de fonamentació
- E03 Recobrint armat forjat e:15cm
- E04 Forjat llosa massissa e:25cm
- E05 Armat llosa massissa
- E06 Solera-paviment de formigó pulit i barnissat que estableix els enllaços metàl·lics
- E07 Pòrtic de vidre laminat e:12cm
- E08 Enllaç metàl·lic vidre façana amb pòrtic interior
- E09 Enllaç metàl·lic amb passador jàssera-pilar
- E10 Enllaç metàl·lic interior entre panell coberta i panell de façana nord
- E11 Jàssera vidre laminat cantell:150cm
- E12 Enllaç metàl·lic coberta amb jàssera del pòrtic
- E13 Enllaç metàl·lic interior entre panell coberta i panell de façana nord
- E14 Pletina enllaç estructura suport vidre amb mur de formigó. Reparteix les càrregues
- E15 Ripsa plana sector enllaç pòrtic d:100cm e:25cm
- E16 Pletina enllaç pòrtic amb llosa. Repartiment de càrregues sobre la llosa

TANCAMENT I ACABATS

- Els acabats d'aquest mòdul són en tot el perímetre de façana vidriats i la part de solera de formigó pulit i encerat. La transmissió del vidre CLIMATEX BIOCLEAN 4 (15/16) 4 mm, que és l'utilitzat, és de 2.9 W/m²·K
- INSTAL·LACIONS**
- A01 Fan-coil
 - A02 Canalització d'extracció d'aire viciat
 - A03 Canalització d'extracció d'aire viciat
 - A04 Canalització d'impulsió d'aire net
 - A05 Fan-coil

Prestacions

BIOCLEAN respon a las exigencias de la norma EN1096 relativa a la durabilidad de los vidrios de capas para edificación, respetando las exigencias de la Clase A de esta normativa (cupo en cara 1).

Producto	Factores luminosos		Uy	Factor solar	Coeficiente Ug
	Tg %	Ts %			
100 BIOCLEAN 4 mm	87	11	51	0.83	5.8
100 BIOCLEAN 6 mm	86	11	46	0.81	5.7
100 STADIP PROTECT BIOCLEAN 44.2	84	11	41	0.74	5.7
100 CLIMATEX BIOCLEAN 4 (15/16) 4 mm	79	17	39	0.74	2.9
100 CLIMATEX BIOCLEAN 4 (15/16) 4 mm*	77	15	27	0.62	1.2

*Cupo con PLANITHERM FUTURE New case & cámara con ángulo 82%.

