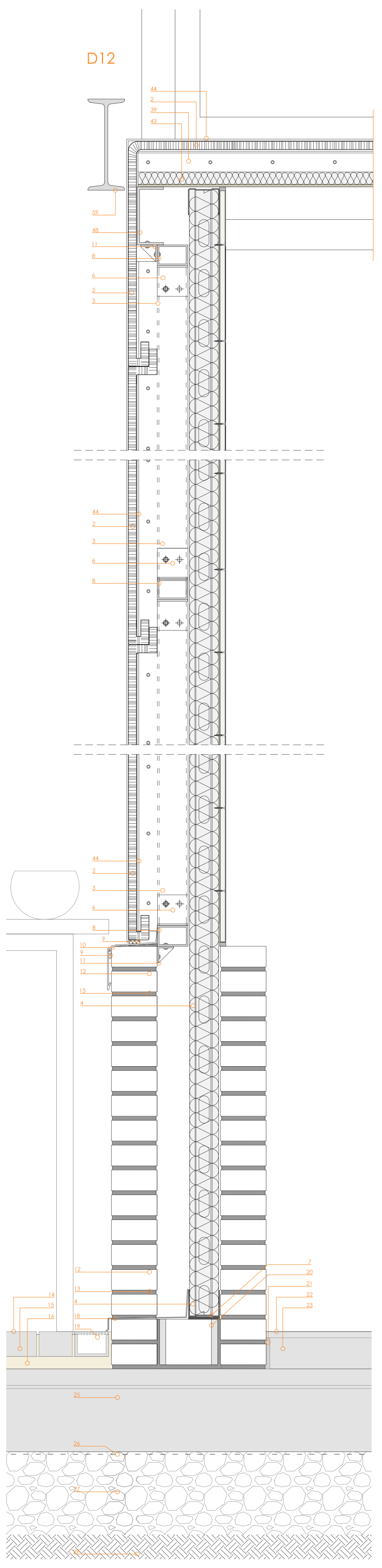
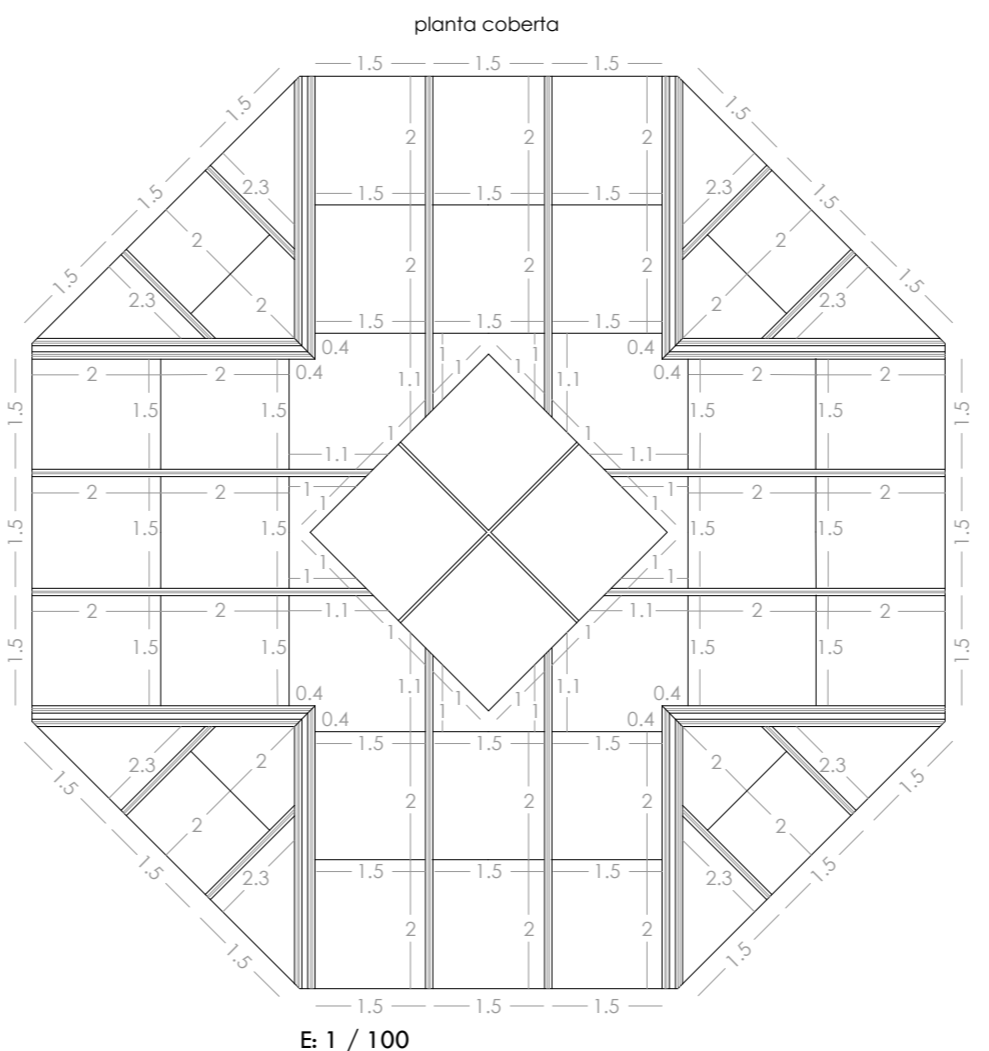
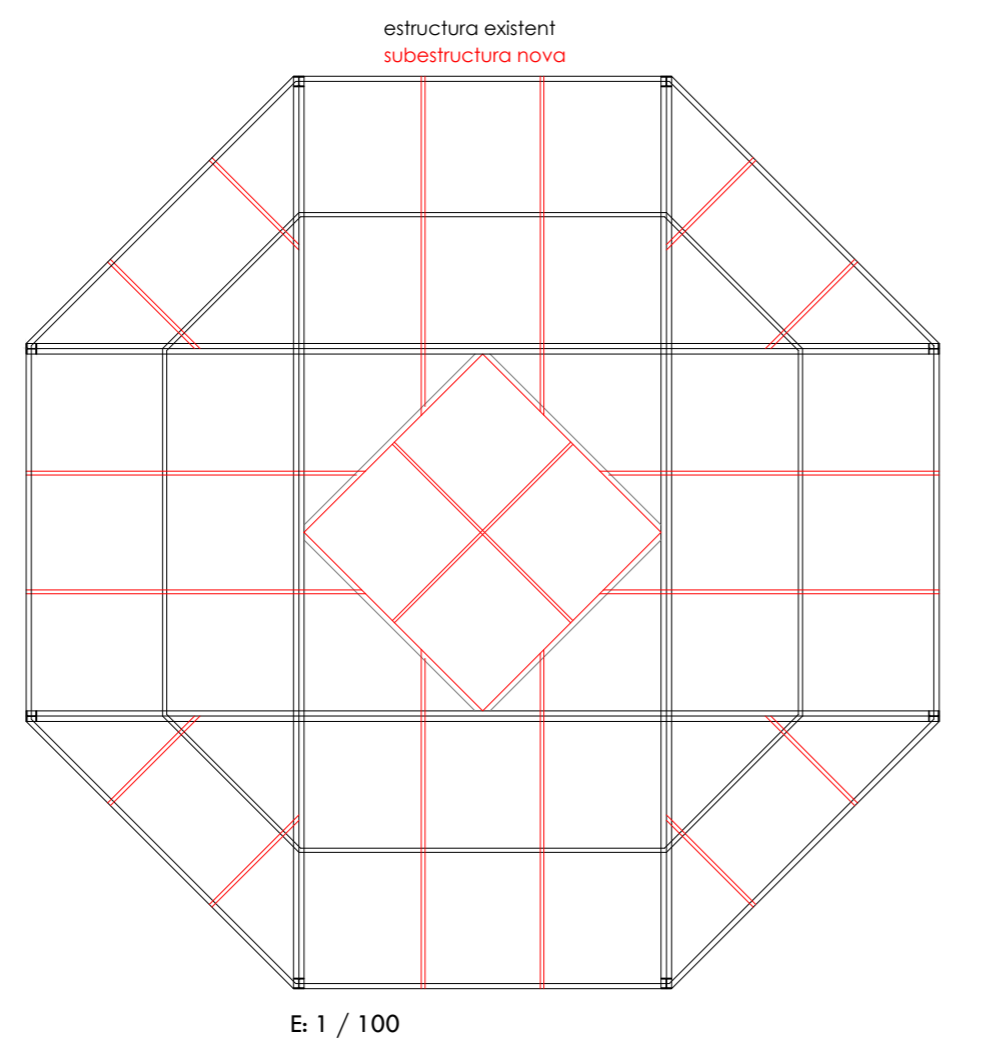
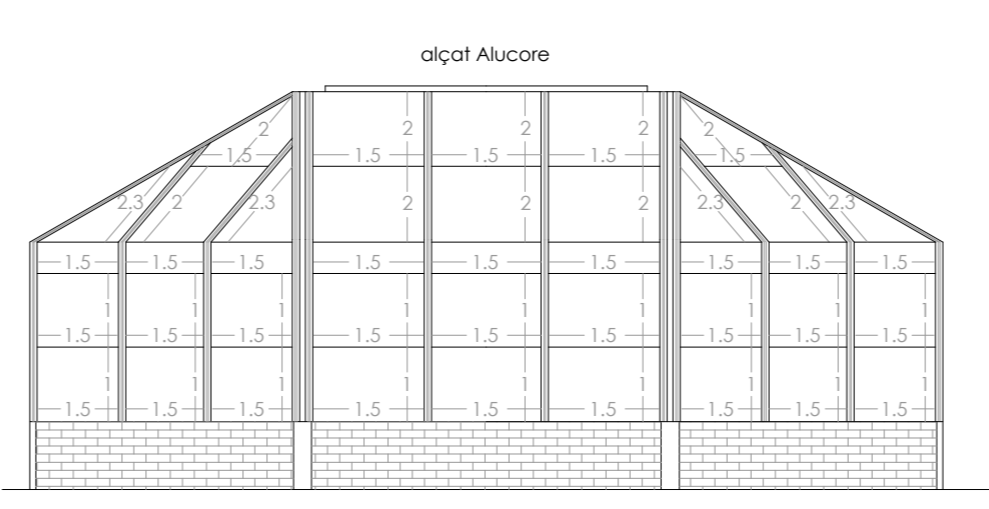
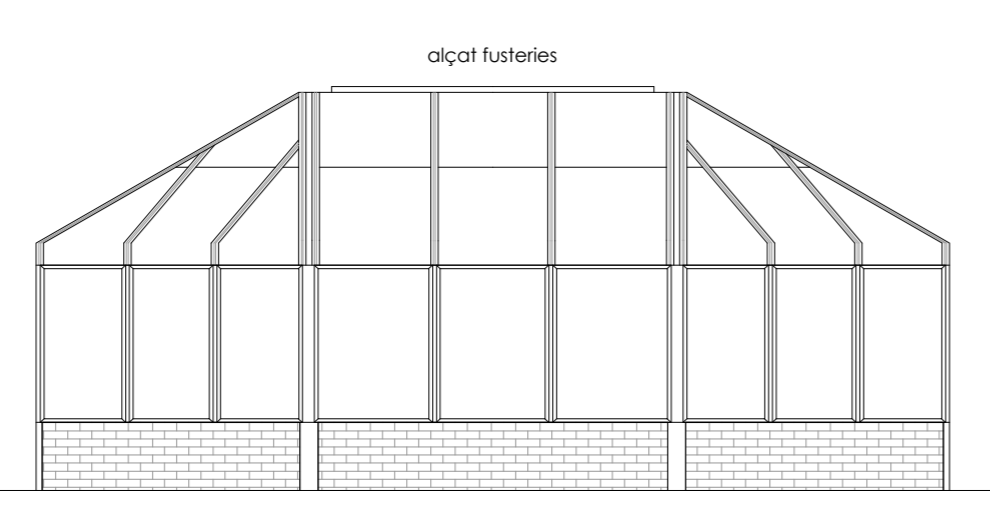
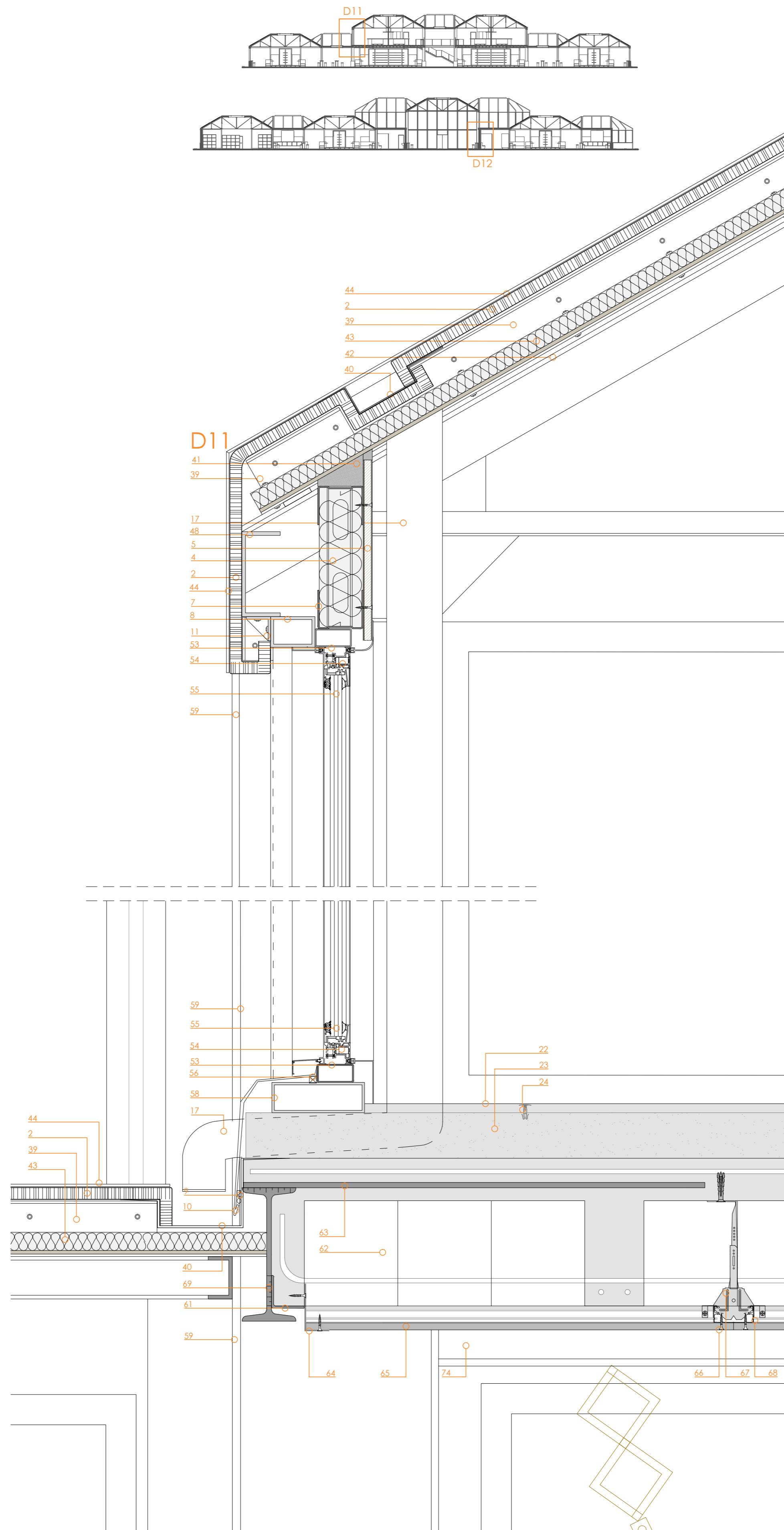


- 1.- estructura: pilar HEB 140
- 2.- tancament exterior: panell Sandwich d'alumini Alucore e: 2 cm
- 3.- subestructura: perfil d'acer rectangular 5x7cm més dues pletines soldades lateral. dim total: 12x5 cm
- 3.2.- subestructura: perfil d'acer conformat per dues pletines soldades pel centre amb dues pletines laterals. dim total: 12x5 cm
- 4.- aïllament: llana de roca e: 6cm
- 5.- tancament interior: 2 o 1 plaques de guix laminat e: 1.5cm +1.5cm
- 6.- subestructura: pletines d'enriostament 7x7 cm
- 7.- subestructura: muntants Knauf, perfil C, 7,5x6,5 cm
- 8.- subestructura: perfil d'acer rectangular 7x5 cm
- 9.- segellat i fons de junta: massilla de silicona i PUR
- 10.- escopidor: xapa plegada d'acer galvanitzat
- 11.- subestructura: xapa plegada d'acer L 4x4cm
- 12.- tancament exterior: sòcol de maó massís 11x23x 5cm
- 13.- morter de ciment e aprox.: 1 cm
- 14.- paviment exterior: panot 8x8 cm Taco Terana de Breïno
- 15.- reomplert de juntes sorra fina 0/1.25mm
- 16.- llit d'assentament sorra o grava fina 0/5mm
- 17.- tub desaiçue PVC d: 10 cm
- 18.- protecció sòcol: xapa metàl·lica conformada
- 19.- canal de drenatge prefabricat en formigó de CanalFix
- 20.- bloc de formigó foradat 14x11x20
- 21.- separador: tac de neoprè
- 22.- terratzo in situ
- 23.- morter e= 7,5 cm
- 24.- fleix separador cada 60 cm
- 25.- estructura: solera de formigó armat e: 20 cm
- 26.- impermeabilitzant: làmina de polietilè
- 27.- drenant: graves e:20 cm
- 28.- reomplert de morter
- 29.- terra granular compactada e:10 cm
- 30.- reblert de terres i graves
- 31.- fonament: sabata aïllada.
- 32.- armat formigó: rodons d'acer
- 33.- fonamentació: calçament de suport
- 34.- fonamentació: formigó de neteja e: 10-8 cm
- 35.- morter d'anivellació
- 36.- unió articulada del pilar HEB 140 electrosoldat a pletina base
- 37.- estructura: reforç de pilar de formigó 24x24cm
- 38.- aïllament: llana de roca e: 3cm
- 39.- subestructura: perfil d'acer conformat segons secció prefabricada del sistema Alucore 8x18cm
- 40.- canal prefabricat de xapa plegada d'acer 8x12.5 cm
- 41.- massilla de polièster estàndard
- 42.- estructura existent: doble perfil L 7x7 cm e: 9mm soldats entre si
- 43.- aïllant i acabat: placa Eurothane G. PUR panell d'espuma rígida de poliuretà e: 3 cm + placa de cartró guix e: 6 mm
- 44.- subestructura: doble perfil omega d'acer conformat segons el sistema Alucore 10x4.5 cm
- 45.- fleix de plàstic tapajuntes.
- 46.- lluernari prefabricat Laminux F-100: planxa de metacrilat: 7.5 mm
- 47.- lluernari prefabricat Laminux F-100: perfil de PVC 5x5 cm
- 48.- estructura: biga d'acer UPN 140
- 49.- estructura: biga d'acer UPN 80
- 50.- subestructura: perfil d'acer segons el sistema prefabricat Alucore. 8.5 x 5 cm
- 51.- tac de neoprè e: 5 mm
- 52.- pletina de tancament d'acer soldada. l: 11.5 cm e: 3mm
- 53.- premarc fusteria: perfil d'acer 6x3cm
- 54.- fusteria d'alumini de full fix 200x 50cm e: 4.5cm
- 55.- vidre climatit doble full 4 mm amb cambra d'aire 6mm. 4-6-4
- 56.- lliston de fusta, per inclinar la pletina
- 57.- tauló de fusta e: 1.5cm
- 58.- subestructura d'enriostament: perfil d'acer rectangular 15x5 cm
- 59.- estructura: pilar IPN 340
- 60.- estructura: reforç de pilar de formigó 50x24cm
- 61.- subestructura de subjecció cantell forjat: perfil d'acer L dim: 6x6 cm
- 62.- forjat formigó armat reticular alleugerat amb cassetons perduts e: 25cm
- 63.- pletina d'unió forjat-biga. long: 1/5 part de la longitud a l'altra biga. l: 80 cm
- 64.- perfil perimetral: perfil d'acer laminat L 8x4
- 65.- revestiment interior: plaques de guix laminat
- 66.- fixació plaques: cargols
- 67.- fixació mecànica: bareta enroscada i element penjant
- 68.- unió perfils: peça d'empalme en creu d'acer
- 69.- estructura: biga IPN 250
- 70.- pletina d'enriostament: xapa plegada d'acer L d'angle obtús. 3x4 cm
- 71.- xapa plegada d'acer L 4x4cm e 4mm
- 72.- planxa contínua de metacrilat e: 1.2cm dim: 400x15cm
- 73.- perfil pla d'acer 24x5 cm e: 9mm
- 74.- nova estructura: biga IPN 340
- 75.- trasdossat autoportant amb placa Knauf Fire-board GM-F 120 e: 1.5cm
- 76.- placa de ciment knauf Acuapanel Outdoor. e: 1.5cm
- 77.- estructura: biga d'acer UPN 100
- 78.- pletina soldada transversalment: enriostament claraboia
- 79.- lluernari prefabricat Laminux F-100: sòcol de xapa d'acer, reomplert amb aïllament a l'interior. Els sòcols de les claraboies som de 50 cm d'alt, i allotgen ventiladors de renovació d'aire i la sortida de l'extracció de fums de les cuines.



## Especejament

Les planxes Alucore de la façana estan **modulades** amb les següents dimensions:

**Façana vertical rectangular llarga:**  
6 planxes rectangulars de 1 x 1,5 m.

**Coberta inclinada rectangular:**  
6 planxes rectangulars de 2 x 1,5 m. Amb plec de gir de planxa de 40 cm.

**Façana vertical rectangular curta:**  
6 planxes rectangulars de 1 x 1,5 m.

**Coberta inclinada triangular:**  
1 planxa rectangular de 2 x 1,5 m. amb plec de gir de planxa de 40 cm.  
2 planxes triangulars rectangulars de 2 x 1,5 x 2,3 m. amb plec de gir de planxa de 40 cm.  
1 planxa triangular isòceles de 1,5 m de base per 2 m d'alçada.

**Coberta plana:**  
4 planxes quadrades escapçades: (veure plànol)  
4 planxes de geometria adaptada: (veure plànol)

En els octògons que la façana té fusteries, segueixen la mateixa modulació que les planxes Alucore, coincidint amb els muntants de la coberta (en groc).