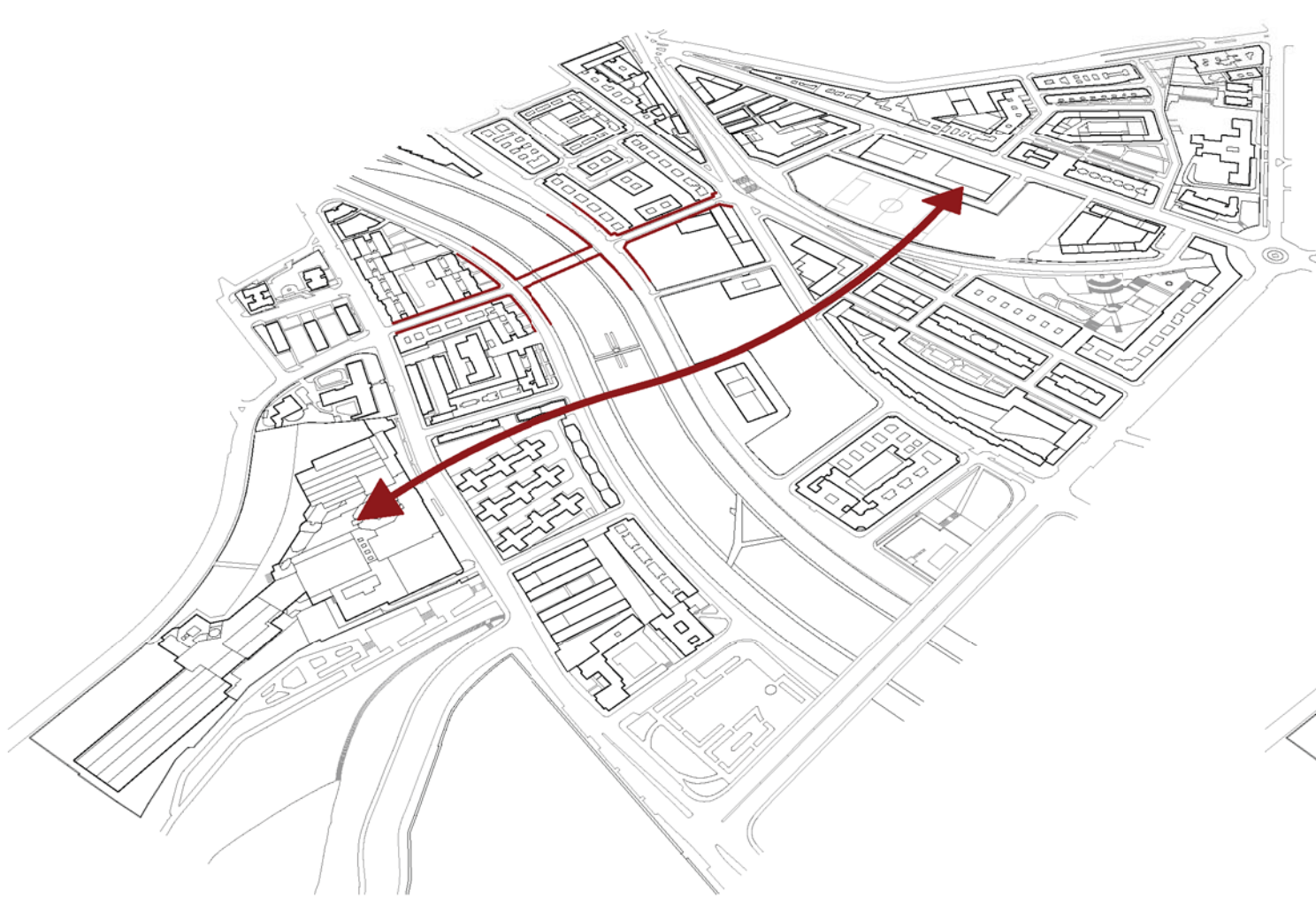




EMPLAÇAMENT INTERVENCIÓ
1:2.500

SOLUCIONS:

TRANSVERSALITAT



INTENSITAT URBANA



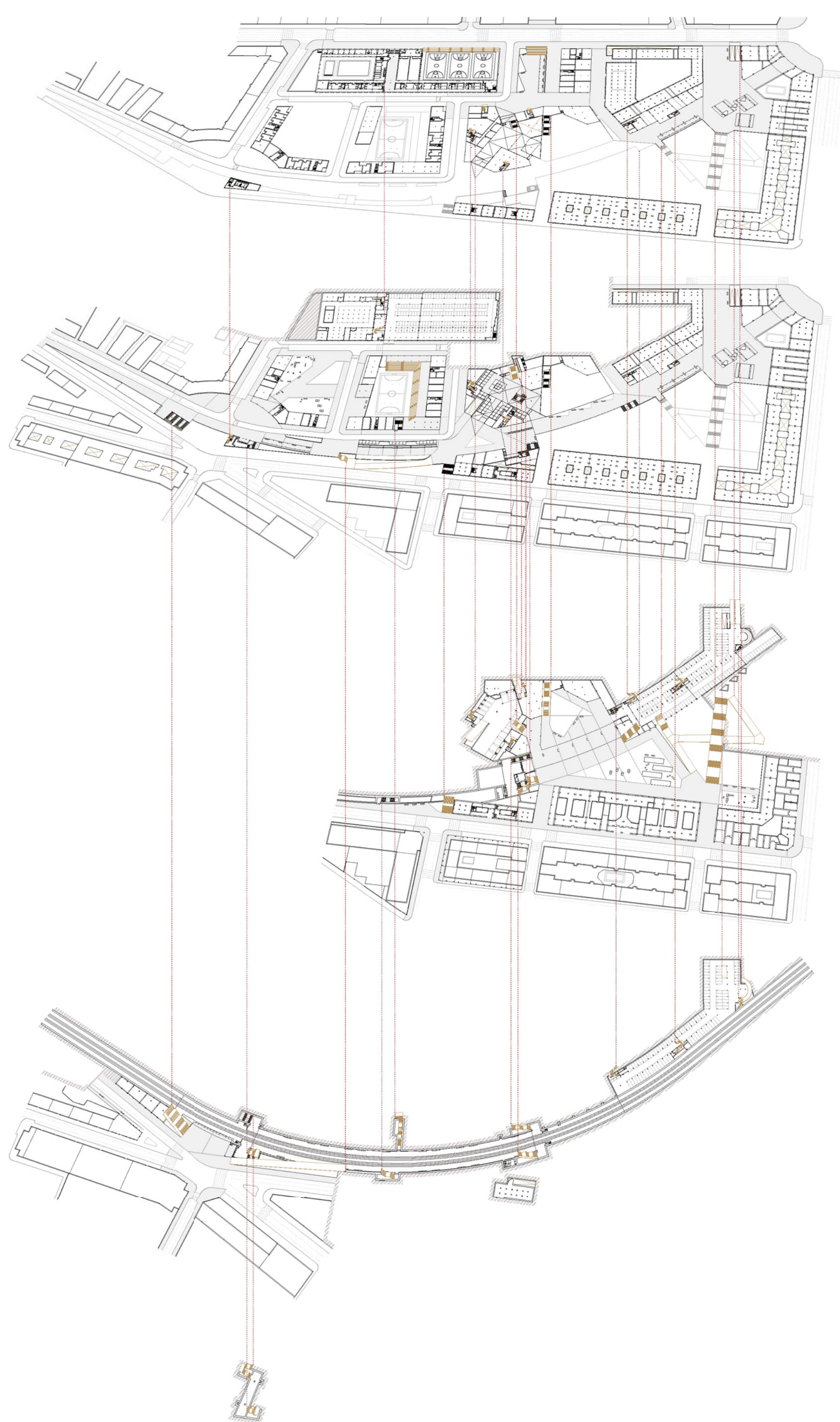
DIVERSIFICACIÓ DE RECORREGUTS



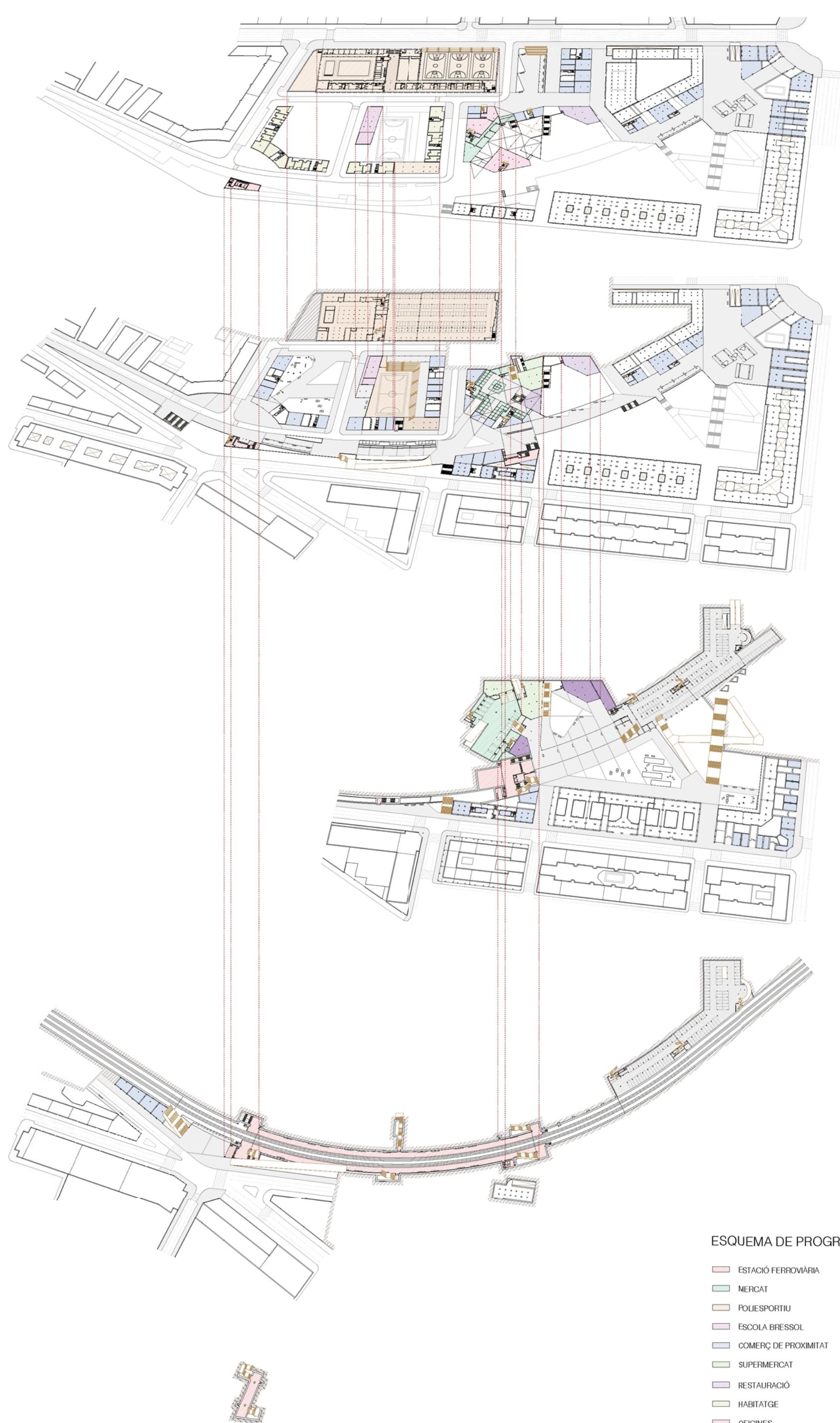
- CLARIFICAR LA TRAMA URBANA AMB NOVA EDIFICACIÓ QUE REFORCI LES DIRECTRIUS EXISTENTS.
- CONSTRUIR UN PONT PER A VEHICLES QUE CREUI EL RIU I PERMETI LA CONNEXIÓ DEL CARRER SEPÚLVEDA AMB LA M30.
- DESENVOLUPAR ELS TERRENYS DE L'ESTACIÓ TRANSFORMADORA PERQUÉ PERMETIN UN PAS PEATONAL QUE CREUI EL MANZANARES I UNEXI EL CENTRE COMERCIAL AMB EL NOU MERCAT I L'ESTACIÓ DE RODALIES.
- REDIMENSIONAR ELS USOS DE LA ZONA ESPORTIVA ANNEXA AL POLIESPORTIU 'MARQUÉS DE SAMARANCH'.
- DISPOSAR DE RAMPES, ASCENSORS I/O ESCALES MECÀNIQUES EN ELS SALTS TOPOGRÀFICS.

- ACOSTAR FAÇANES I ESTABLIR UNA CONTIGÜTAT EN ELS USOS.
- CONVERTIR EL PASILLO VERDE FERROVIARI EN UN EIX D'ACTIVITAT I DISTRIBUIDOR D'USOS.
- DIVERSIFICAR ELS USOS AMB ACTIVITATS QUE TINGUIN HORARIS COMPLEMENTARIS.
- CONSTRUIR UN NOU ACCÉS AL POLIESPORTIU 'MARQUÉS DE SAMARANCH' DES DEL PASILLO VERDE FERROVIARI.
- CONSTRUIR UNA ESTACIÓ DE RODALIES DINS LA 'LÍNEA FERROVIÀRIA DE CONTORNO DE MADRID'.

- DESPLAÇAR LA SUBSTACIÓ ELÈCTRICA DE TRACCIÓ ALS ANTICS TERRENYS DE LA FÀBRICA MAHOU.
- ELIMINAR LES BARRERES URBANES.
- DISPOSAR D'UNA SORTIDA D'EMERGENCIES I ACCÉS D'AMBULÀNCIES AL TÚNEL A COTA DE CARRER.
- MODIFICAR LA TOPOGRAFIA DEL PARC I DOTAR-LO DE QUATRE NOUS ACCESSOS.
- ESTABLIR UNA CONTINUITAT ENTRE EL PASILLO VERDE FERROVIARI I MADRID RÍO.



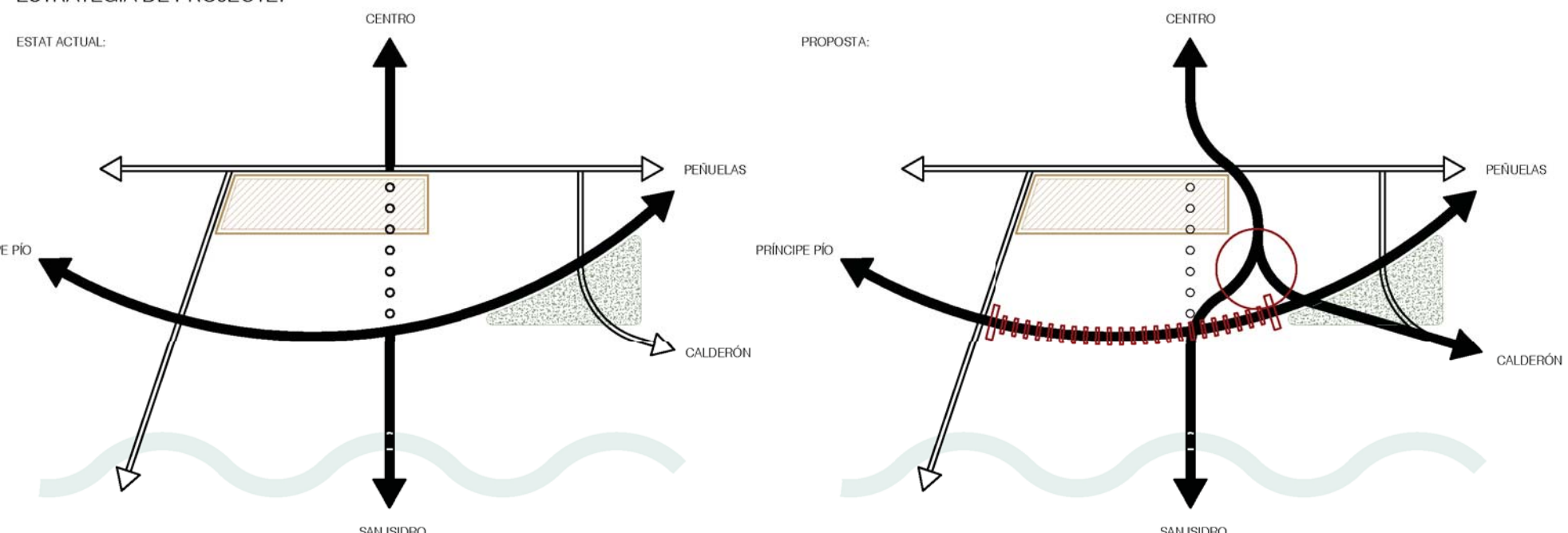
ESQUEMA DE MOVIMENTS



ESQUEMA DE PROGRAMA

- ESTACIÓ FERROVIÀRIA
- MERCAT
- POLIESPORTIU
- ESCOLA BRESOL
- COMERCÍ DE PROXIMITAT
- SUPERMERCAT
- RESTAURACIÓ
- HABITATGE
- OFICINES
- APARCAMENT PÚBLIC

ESTRATÈGIA DE PROJECTE:



OCUPACIÓ:

	PLANTA PASILLO VERDE FERROVIARI	PLANTA PASILLO VERDE FERROVIARI	PLANTA PASILLO VERDE FERROVIARI	PLANTA PASILLO VERDE FERROVIARI	TOTAL
ESTACIÓ FERROVIÀRIA	210m²	210m²	900m²	5.190m²	6.430m²
MERCAT	630m²	1.770m² (27 parcel·les de 30m² / 6 parcel·les de 30m²)	1.870m²	4.250m²	6.920m²
POLIESPORTIU	(7.500m²)* + 450 + 8.250m²	(7.500m²)* + 2.400m² + 9.900m²	340m²	450m²	(14.900m²)* + 2.900m² = 17.800m²
ESCOLA BRESOL	800m²	2.630m²	135m²	425m²	840m²
COMERCÍ DE PROXIMITAT	1.990m²	2.630m²	135m²	425m²	4.380m²
SUPERMERCAT	600m²	600m²	1.500m²	900m²	1.500m²
RESTAURACIÓ	300m²	300m²	970m²	970m²	1.970m²
HABITATGE					12.550m² (80 habitatges de 60m² / 20 habitatges de 100m² / 31 habitatges de 150m²)
OFICINES	1.000m²	110m²			12.000m² en tres edificis (10 plantes de 400m² / 5 plantes de 500m² / 2 plantes de 500m²)
APARCAMENT PÚBLIC		90m²	5.160m²	3.100m²	8.250m² (282 places d'aparcament)

JUSTIFICACIÓ DEL PROGRAMA:

CONSTRUCCIÓ D'UNA ESTACIÓ DE RODALIES:
 Bustosky, J., Chiribari, C., Garcia, A., Garcia, D., Jank, J.L., Vilano, D. Nueva estación en la red exterior de cercanías Madrid: Rigo y medio de trenes en Madrid. II Congreso de Historia ferroviaria. Avance 19 de 2013.

AVANÇAMENT FUNCIONAL:
 POBLACIÓ DE PÀRTELA: 22.427 persones
 LOCALITAT FERROVIÀRIA: 6.786 persones
 DEMANDA D'ÀREA: 7.906 persones

Apartir de 2016, els desplaçaments anuals de la línia de cercanías i rodalies són: 12.000.000 de persones que una estació de cercanías a l'entorn de la línia de cercanías de Madrid.

CANAL D'OR DEL ESPORT MUNICIPAL DE VEHICLES
 Garcia, R. La base de la pista del Paseo Imperial serà un aparcament per a residents. C/Plat, 21 gener 2014.

