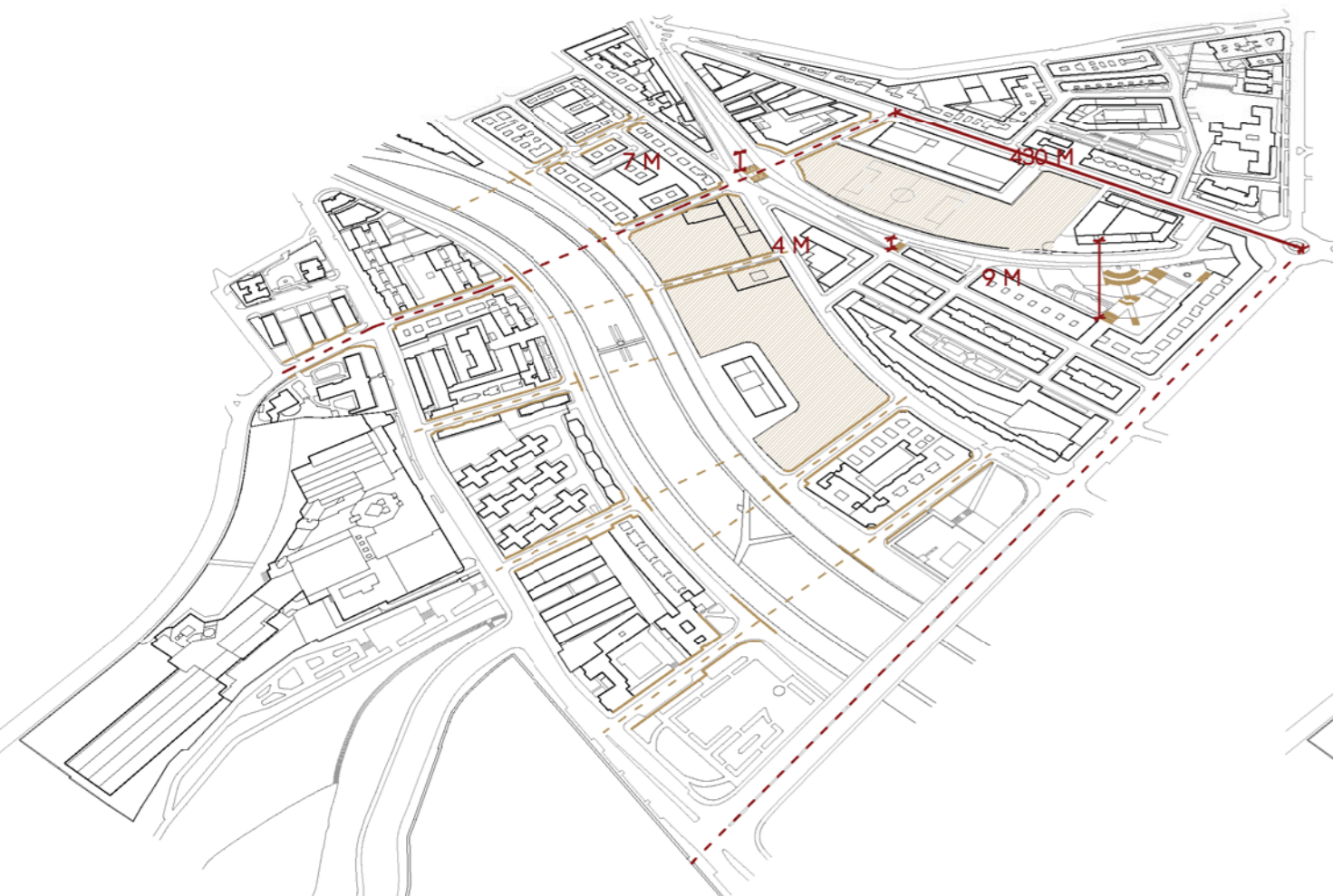




EMPLAÇAMENT ESTAT ACTUAL  
1:2.500

REALITATS:

INACCESSIBILITAT AL RIU



- DISCORDÀNCIA ENTRE LA MORFOLOGIA URBANA D'UNA I ALTRA BANDA DEL RIU.
- MALA DISPOSICIÓ DELS PASSOS QUE CREUEN EL MANZANARIES.
- TERRENYS SENSE DESENVOLUPAR DE L'ESTACIÓ TRANSFORMADORA.
- DIMENSIO DE LA ZONA ESPORTIVA ANNEXA AL POLIESPORTIU MARQUÉS DE SAMARANCH.
- SALTOS TOPOGRÀFICS NO ADAPTATS.

INACTIVITAT. BUIT URBÀ

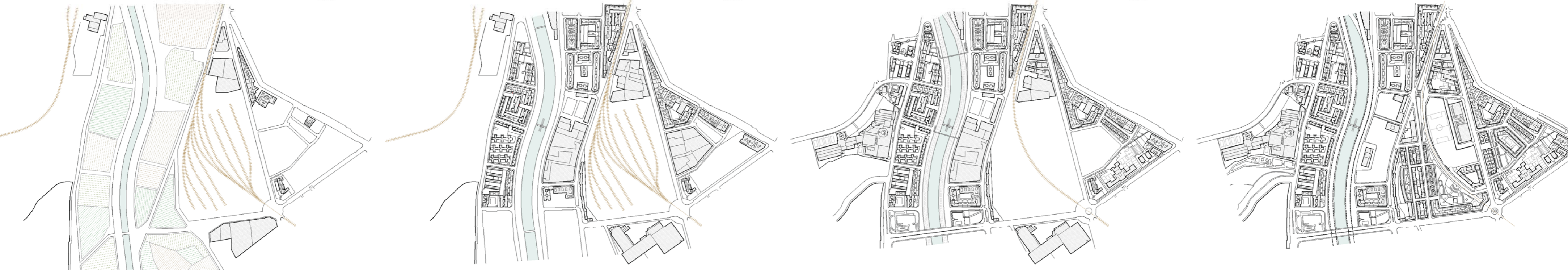
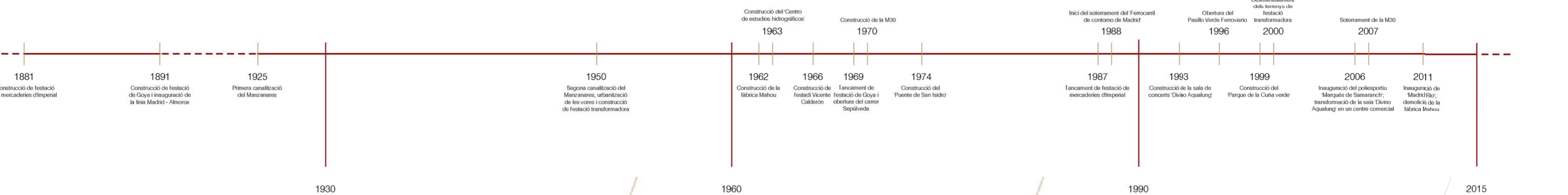
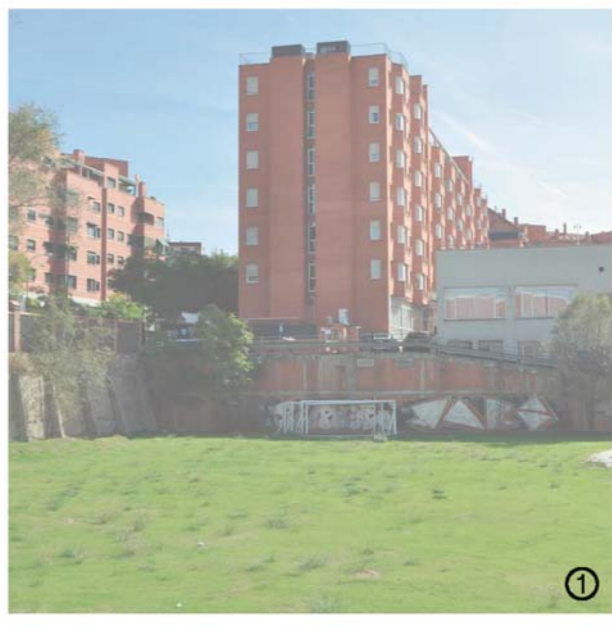


- DISTÀNCIES CRÍTICUES ENTRE ELS USOS DEL BARRI.
- INACTIVITAT AL PASILLO VERDE FERROVIARI.
- USOS POC COMUNITARIS I Poca DIVERSITAT.
- ACCÉS AL POLIESPORTIU MARQUÉS DE SAMARANCH NOMÉS PEL PASEO IMPERIAL.
- FAÇANES CEGUES, TALUSSOS I MURS DE CONTENCIÓ DEGUT A LA TOPOGRAFIA.
- MANCA D'ACCESSIBILITAT AL TRANSPORT PÚBLIC.

MALA DISPOSICIÓ DELS SERVEIS QUE ABASTEIXEN LES INFRAESTRUCTURES



- COTA DE LA SUBSTACIÓ ELÈCTRICA DE TRACCIÓ.
- ACCÉS I ESPAI DE GIR PER A CAMIONS DE BOMBERS A LA SUBSTACIÓ ELÈCTRICA DE TRACCIÓ.
- SORTIDA D'EMERGENCIES I ACCÉS D'AMBULANCIES AL TÚNEL.
- PARC EN CUL-DE-SAC.



TRANSFORMACIÓ URBANA DEL BARRI D'IMPERIAL  
1:1.000