

ACCESSOS // CONSERVATORI SUPERIOR / AUDITORI

L'edifici degut al seu emplaçament al final del casc històric de la ciutat, agafa un protagonisme i apart de donar una utilitat funcional com a equipament docent ha de donar ús al ciutadà. El programa està format per una part absolutament privada; el conservatori, i una altra més pública el auditori i el bar. Aquest fet, genera un possible conflicte amb els diferents fluxos, els accessos, la compatibilitat horària etc. El projecte davant aquesta circumstància s'estructura d'una forma molt clara i eficaç. Es generen dos entrades enfrontades, una entrada al conservatori superior i l'altra a la part més pública, el bar i l'auditori, sense haver-hi relació directa entre ells. L'accés als dos programes es realitza en un punt estratègic, el pas que connecta les dues places i que permet el pas a través del edifici.

PROGRAMA // ACADÈMIC

El conservatori està conformat per dues tipologies de programa: la primera, acadèmica, i la segona, més de servei al públic de la ciutat. Dins de la tipologia acadèmica hi trobem la zona de professors (secretaria, despatxos, sala de reunions), consergeria, biblioteca / mediateca, zona de guixetes, lavabos, i les aules didàctiques, que són les següents:

- AULA DE CAMBRA: Destinada a assajos d'actuacions grupals. Degut a tractar-se d'un espai amb una alta ocupació d'instruments, és una de les estances amb més requeriments tècnics.

- AULES INSTRUMENTALS: Es tracta d'aules d'ensenyament grupal, d'entre 15 i 20 alumnes. S'hi duu a terme un ampli ventall de disciplines, com cant coral, educació corporal, llenguatge musical, assajos instrumentals grupals, etc.

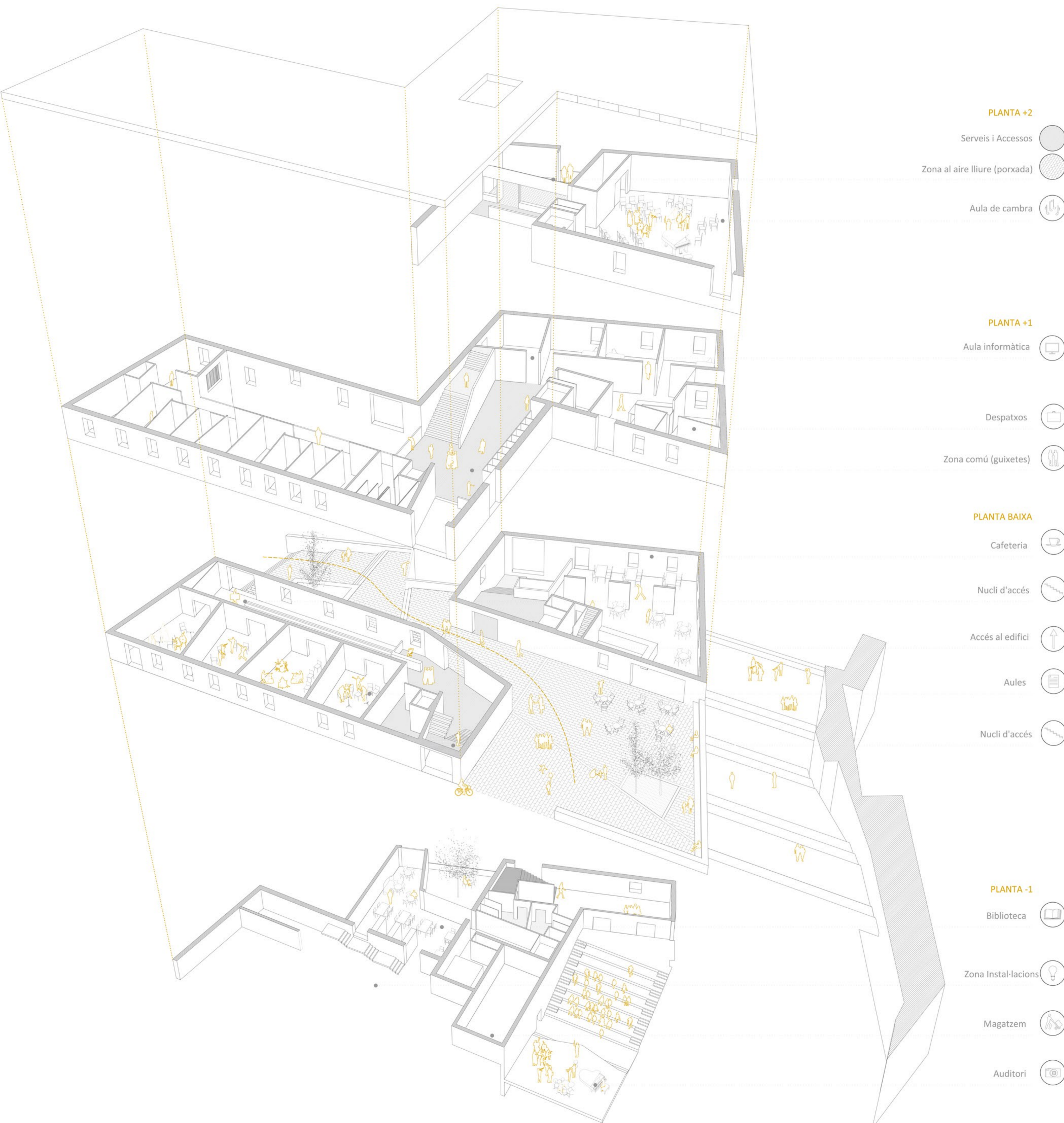
- AULA D'INFORMÀTICA: Espai on es produeix música electrònica i edició de música i llums. En aquesta tipologia d'aula, calen molts punts de corrent, internet, i altres requisits audiovisuals.

- AULES TEÒRIQUES: Són el més semblant a les aules escolars. S'hi ensenya llenguatge musical, i, per tant, és on els requeriments acústics són menors. Acullen entre 10 i 12 alumnes i un professor cadascuna.

- AULES CABINA: Aules on es duen a terme les classes individuals d'instruments amb el tutor, i els assajos individuals. Són aules petites, on el requeriment tècnic principal és aïllar acústicament l'aula de les estances contigües i de l'exterior.

Dins de la tipologia pública, hi trobem el bar, lavabos, i l'auditori. En aquesta categoria, en destaca, pels seus requeriments acústics, l'auditori.

- AUDITORI: Requeriments acústics màxims: fals sostre ecopotencial i paraments no paral·lels. Amb una capacitat per a 135 espectadors, s'ha tingut en compte un volum de 8m<sup>3</sup> per persona. Ha d'incorporar una sala de control de llum i so, magatzem, butaques situades en un terra inclinat per millorar les visuals



- PLANTA +2
  - Serveis i Accessos
  - Zona al aire lliure (porxada)
  - Aula de cambra
- PLANTA +1
  - Aula informàtica
  - Despatxos
  - Zona comú (guixetes)
- PLANTA BAIXA
  - Cafeteria
  - Nucli d'accés
  - Accés al edifici
  - Aules
  - Nucli d'accés
- PLANTA -1
  - Biblioteca
  - Zona Instal·lacions
  - Magatzem
  - Auditori

