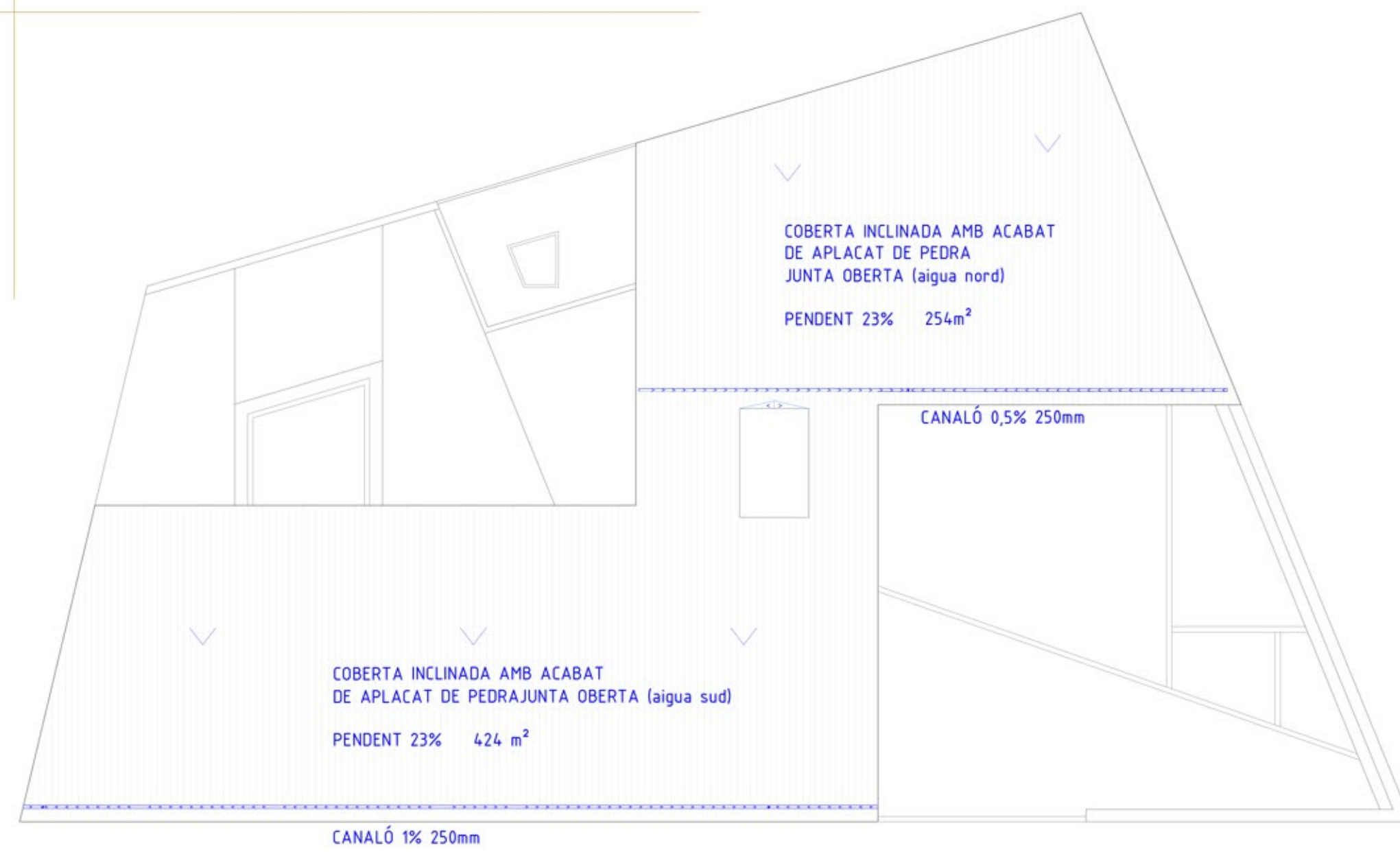
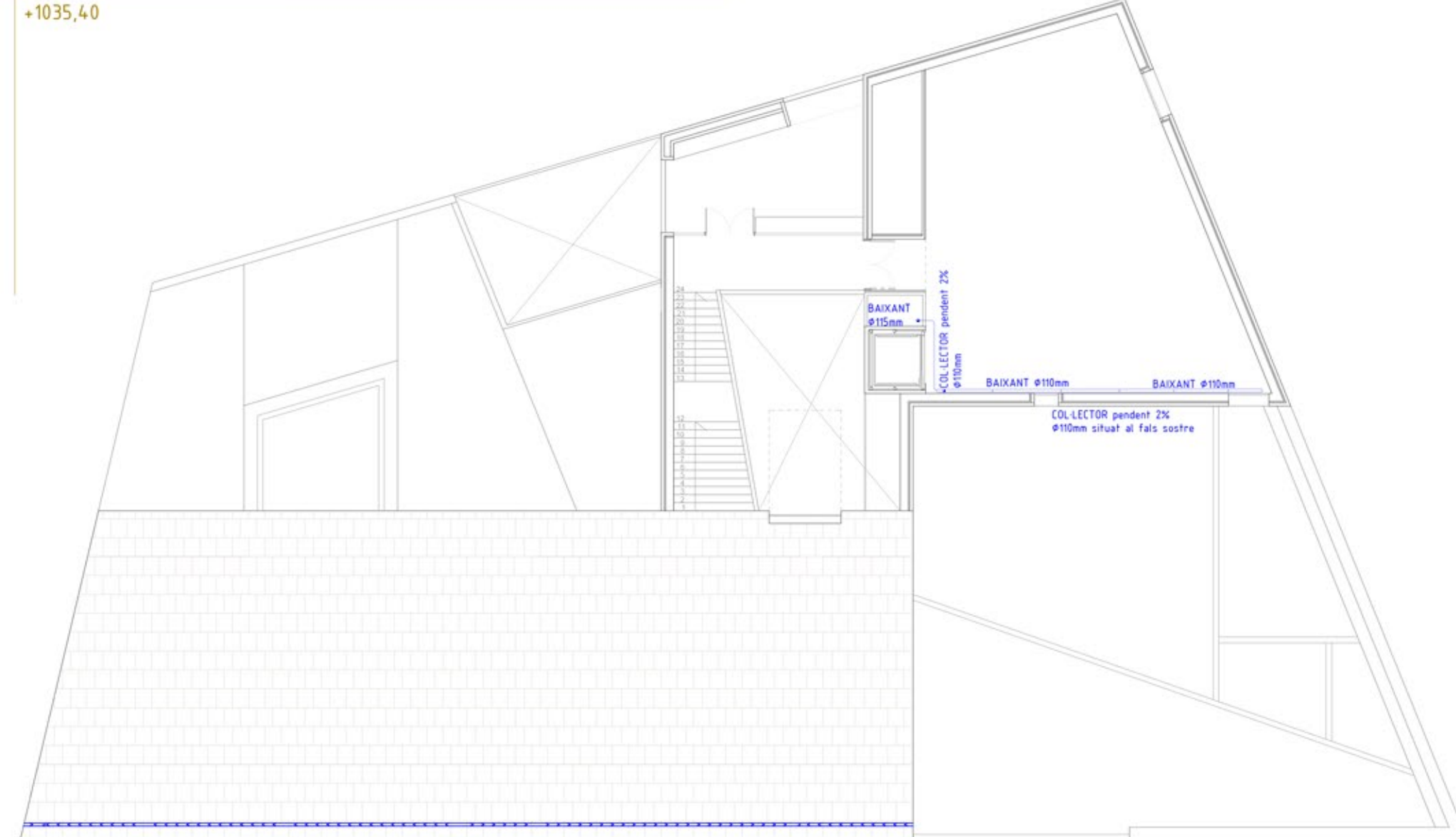


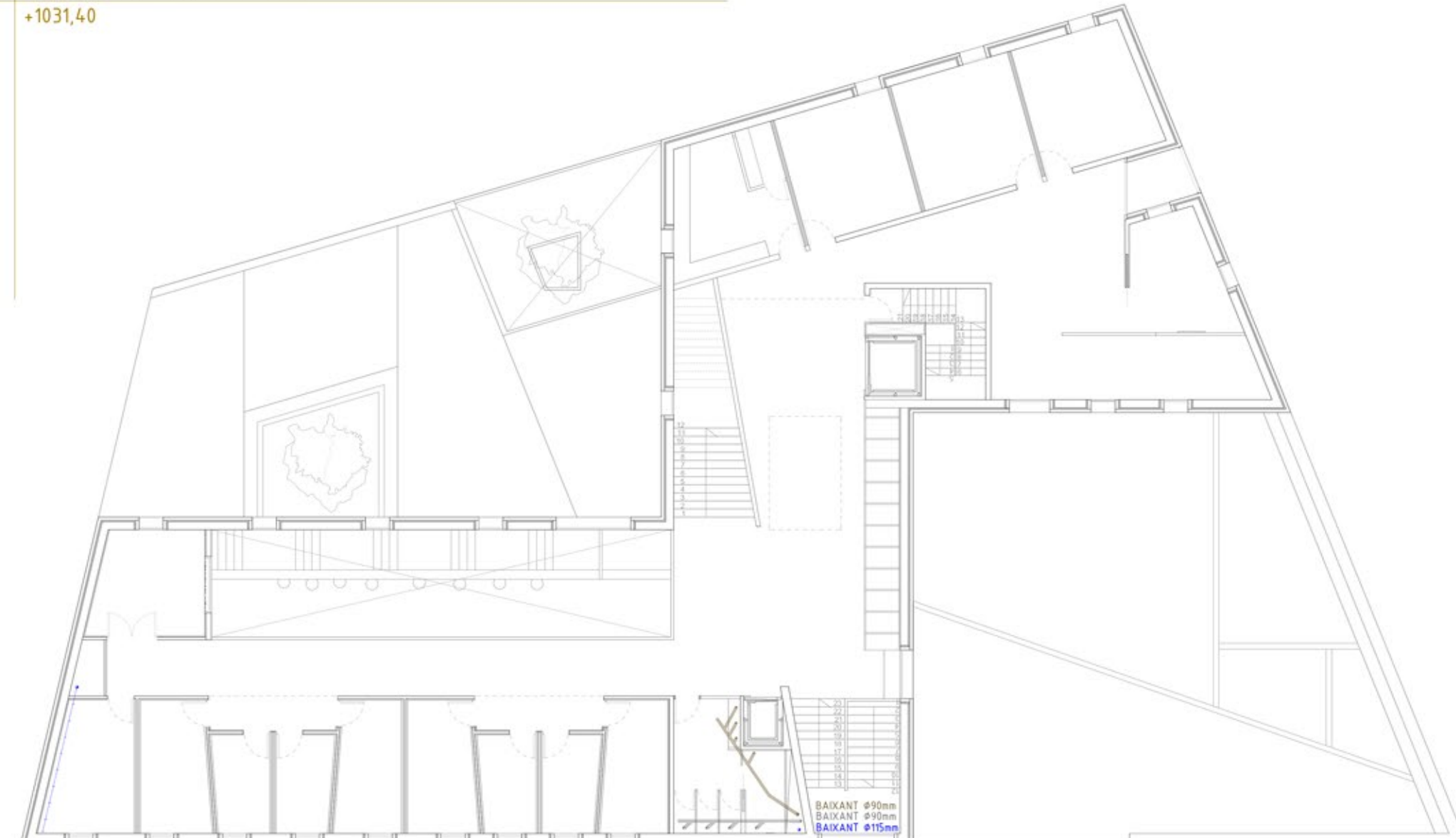
PLANTA COBERTES



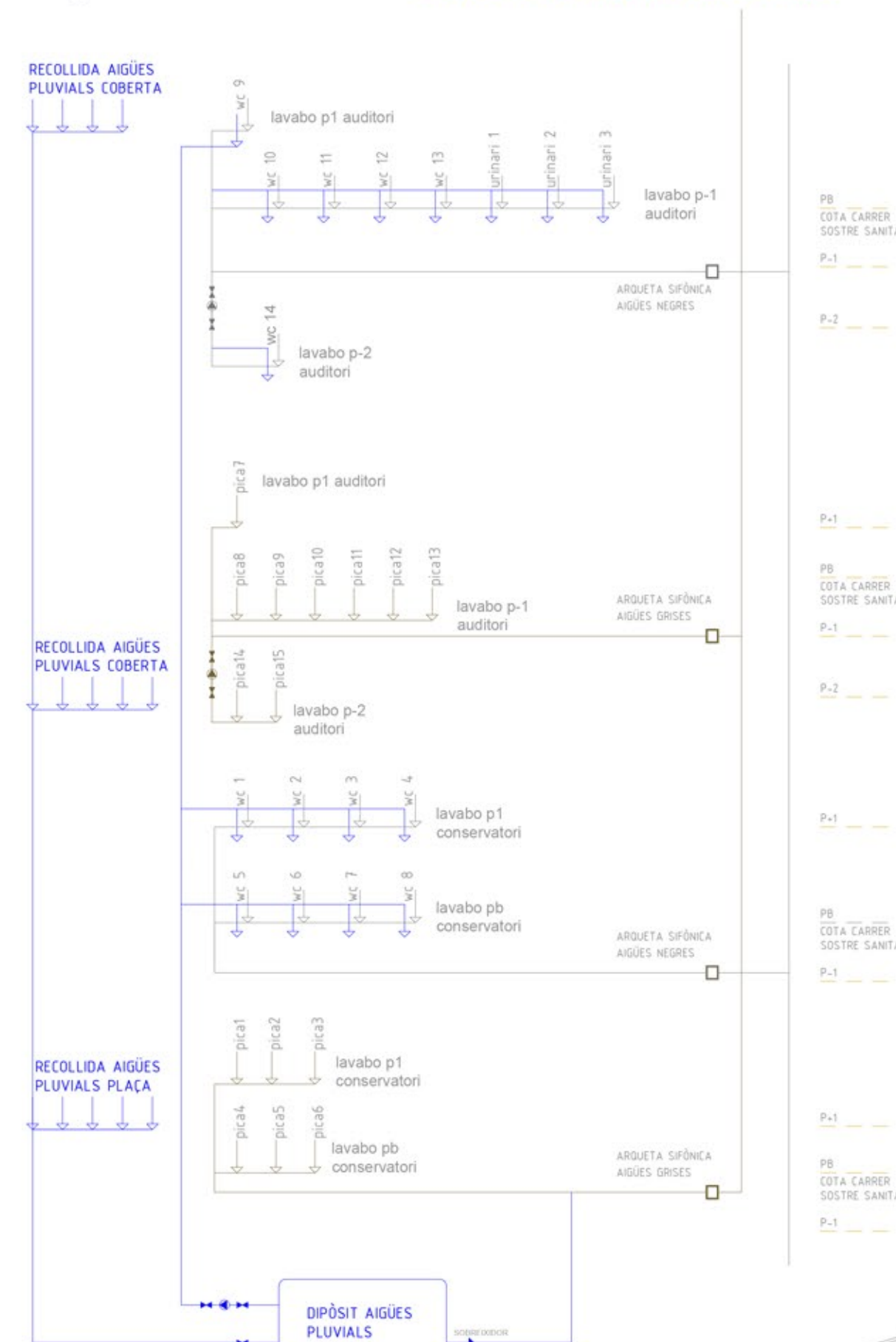
PLANTA SEGONA



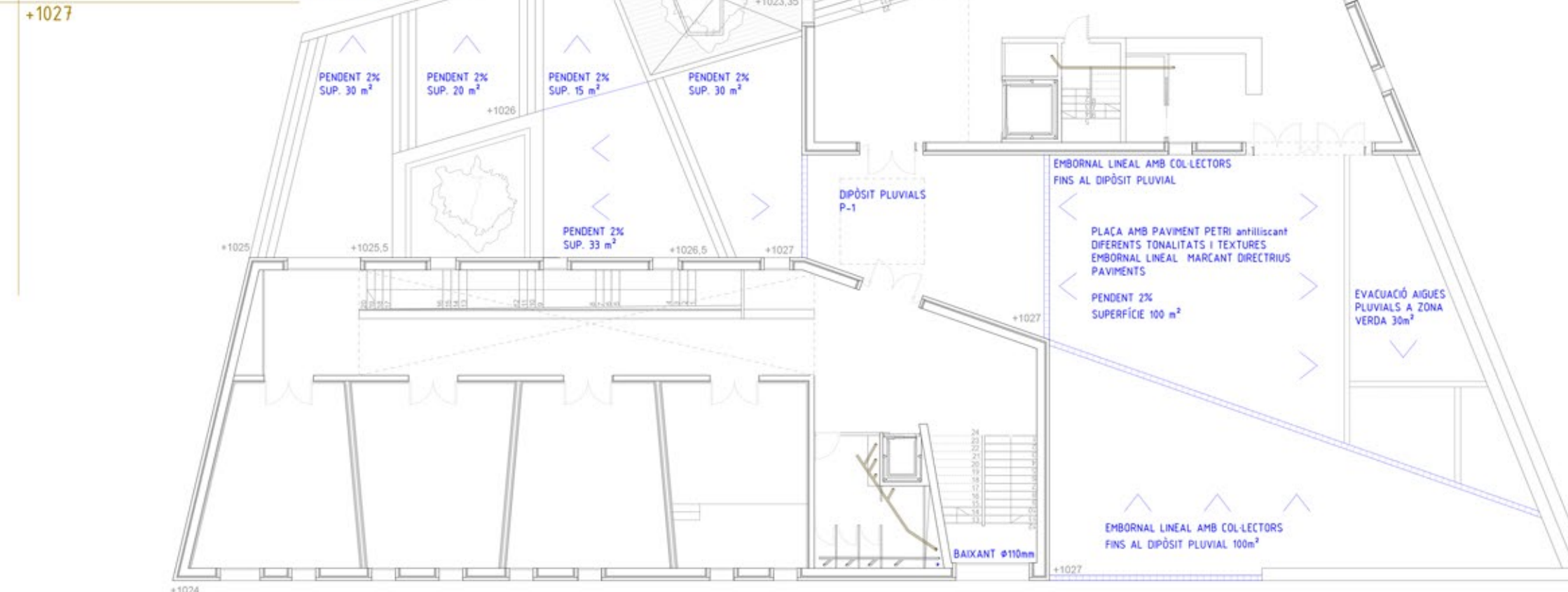
PLANTA PRIMERA



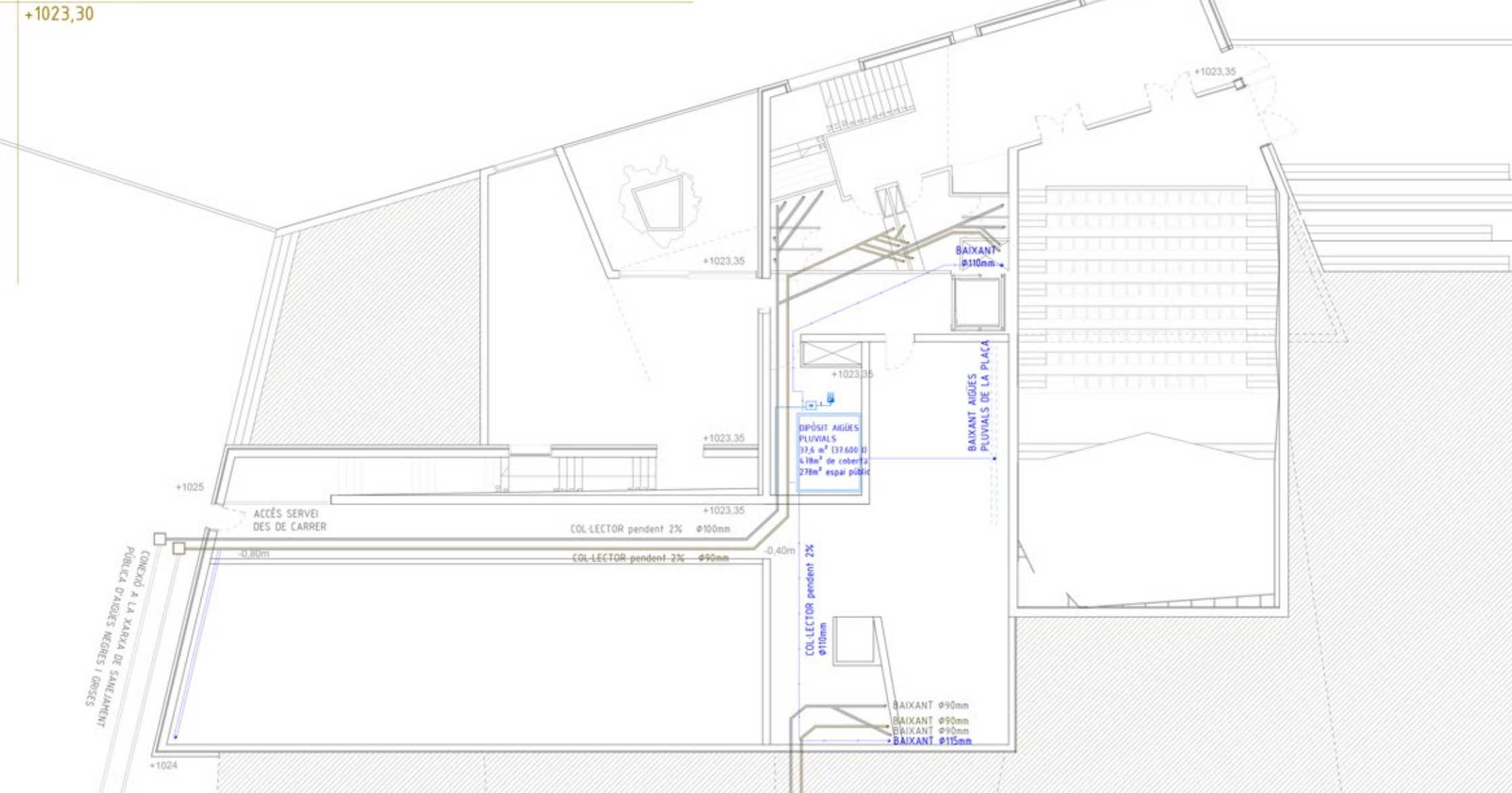
ESQUEMA SANEJAMENT //AIGÜES PLUVIALS, NEGRES I GRISES



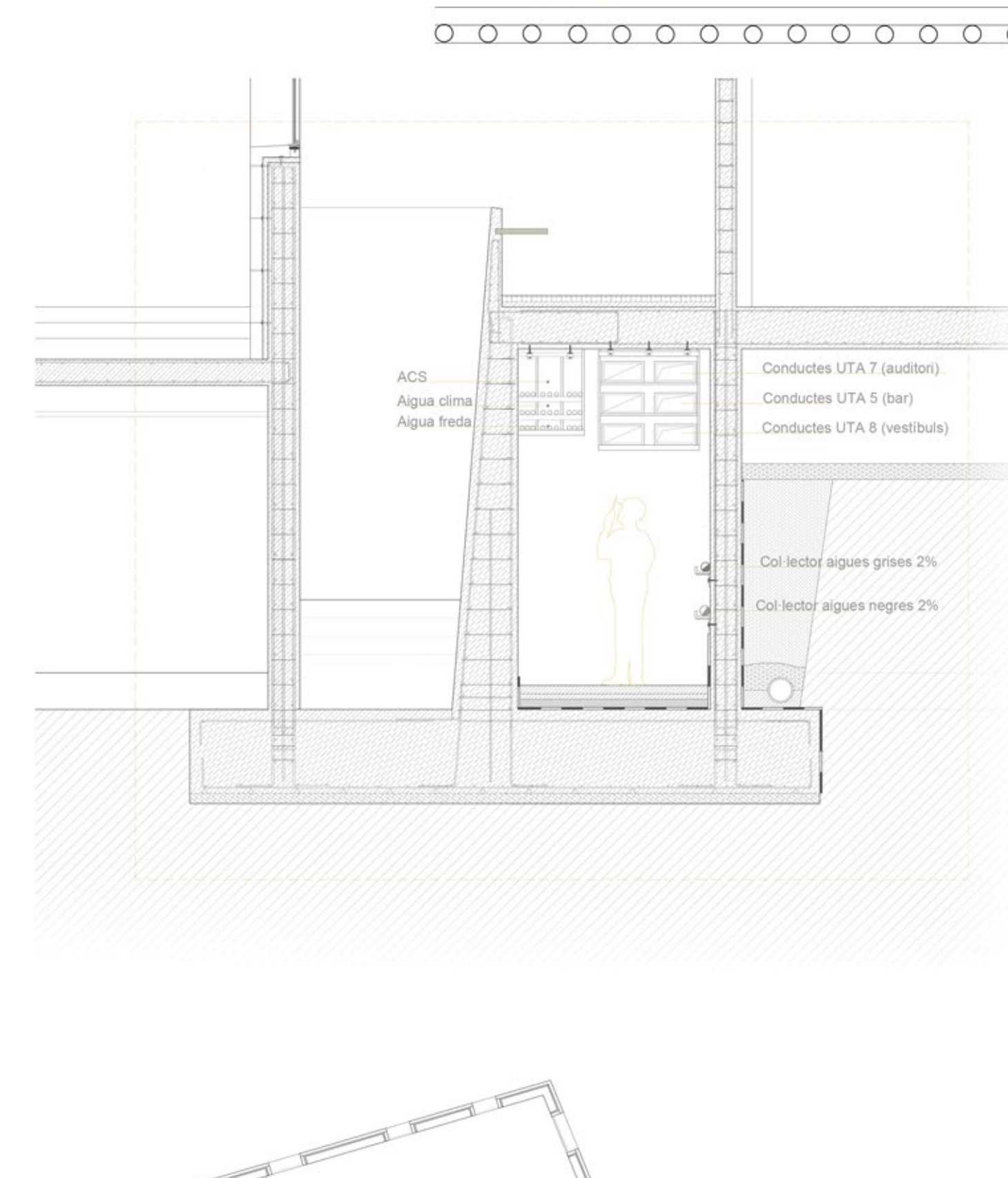
PLANTA BAIXA



PLANTA -1



SECCIÓ SALA INSTAL·LACIONS //E:1/50



SANEJAMENT I RECOLLIDA D'AIGÜES //CTE.DB HS

El document bàsic emprat per al disseny d'aquest apartat ha estat en CTE DB HS secció 5.S'extreuen els següents paràmetres:
 _S'opta per un sistema separatiu d'aigües grises i aigües negres per tal de que quan s'adequi la instal·lació urbana, aquest edifici ja estigui preparat per a separar residua.

_Les aigües pluvials són recollides per la coberta inclinada a través d'un aplacat de pedra amb junta oberta i reconduïdes amb uns baixants interiors adequadament aïllats fins a un dipòsit d'aigües pluvials situat a la P-1. Alhora, tot l'espai públic projectat disposa d'uns embornals lineals que recullen l'aigua pluvial i per mitjà d'uns col·lectors emmagatzemen l'aigua en el mateix dipòsit. Aquesta aigua es aprofitada per subministrar les sisternes dels lavabos i per a regar les zones que ho requereixen de l'espai públic.

_Per garantir el tancament hidràulic a totes les connexions a la xarxa, es disposarà d'una arqueta sifònica amb sistema anti-intrusions d'animals no desitjats, just abans del punt de la pròpia connexió a la xarxa situada en el sostre sanitari de la PB per tal que sigui registrable.

_La base de tots els baixants es reforçarà mitjançant colzes de pressió.

_Al tractar-se d'un edifici de PB -2 plantes sota rasant, segons el document basic de salubritat, no cal que fem sortir els baixants a coberta per a ventil·lació ja que no corren perill de desfonar-se amb tan poca caiguda.

PARÀMETRES DE LA XARXA

HORIZONTAL
 Els col·lectors horitzontals aniran penjats del forjat i ocults per el fals sostre. El pendent mínim serà de 2%. Degut al desnivell del carrer la planta -1 queda per sota de tot el programa de conservatori i bar, per tant s'aprofita per crear un espai dedicat a totes les instal·lacions. Aquesta s'hi accedirà des de l'interior del edifici però també hi haurà una connexió directa des del carrer facilitant el control de les companyies.

VERTICAL

Els baixants verticals no seran vistos, ja que passen a través d'un espai destinat al pas d'instal·lacions situat als banys o prop d'ells d'aquesta manera tenim un control acústic òptim ja que estan disposat en zones comunes.

CONEXIÓ XARXA PÚBLICA

Totes les connexions verticals baixen per uns passos d'instal·lacions fins al sostre sanitari de la PB on es realitzara la connexió amb la xarxa de clavegueram pública a través de la façana del carrer interior deixant lliure la façana principal.

XARXA D'AIGÜES PLUVIALS

Per evitar que l'aigua corri més de 15m i agafi velocitat es situen dos canalons a la cota més baixa de cada façana. el canaló de l'aigua sud està just per sobre del lluernari per evitar que l'aigua corri amb quantitat. El canaló té un diàmetre gran per poder tenir una poca inclinació i d'aquesta manera evitar que l'aigua corri per dins del edifici i evitar sorolls. Una vegada està a les zones comunes es condueix amb uns baixant situats en un caixó d'instal·lacions, degudament aïllat. Es condueixen a un dipòsit d'aigües pluvials situat a la P-1 de manera que s'aprofita la gravetat. La coberta té una pendent de 23%.

RÈGIM PLUVIOMÈTRIC: CUENCA / Zona A Isoyeta 30 Intensitat pluviomètrica 90 mm/h

CÀLCULS DB-HS SALUBRITAT taula 4.6, 4.7 i 4.8

Aigua nord: 177 < 262m² > 318 ----- baixant de ø 90mm
 Aigua Sud: 318 < 424m² > 580 ----- baixant de ø 110mm

Superfície 262 m² < 335m² canaló nominal 0,5% ø 250mm
 Superfície 424 m² < 475m² canaló nominal 1% ø 250mm

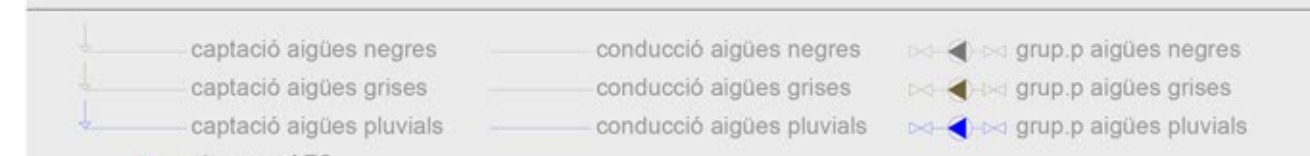
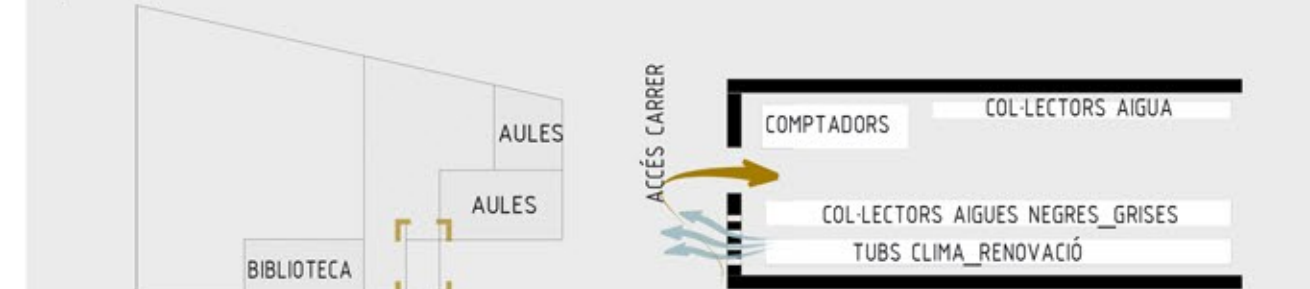
Superfície 262 m² < 440m² canaló nominal 2% ø 150mm
 Superfície 424 m² < 440m² canaló nominal 25% ø 150mm

XARXA D'AIGÜES GRISES I RESIDUALS

Les xarxes d'aigües grises i negres funcionen per gravetat gairebé en la seva totalitat gràcies a la situació de les arquetes de registre, situades en el forjat sanitari de sota la PB, que està a la cota del carrer. Només el lavabo de la p-2 (auditori) requereix un sistema de bombeig en pressió.

RESIDUALS /CTE DB-HS secció 5, taula 4.1 /

EDIFICI	UNITATS DE DESGUÀS (UD)	NOMBRE APARELLS	CÀLCUL + øMÍNIMS
EDIFICI NORD (AUDITORI, RESTAURANT CONSERVATORI)			
públic_inodor amb cisterna	5	3	ø40
públic_urninari suspès	2	4	ø100
públic_pica renta mans	2	6	ø40
privat_pica de cuina	3	2	ø40
privat_inodor cisterna	4	1	ø100
privat_pica renta mans	1	1	ø32
EDIFICI NORD (CONSERVATORI)			
públic_inodor amb cisterna	5	8	ø100
públic_pica renta mans	2	6	ø100



L19 /SANEJAMENT

PERE MONTLLOR AGUILERA
 TUTORA: MARIONA BENEDITO

PLANTES e 1/200

ETSAV
 PFC
 JUNY 2015