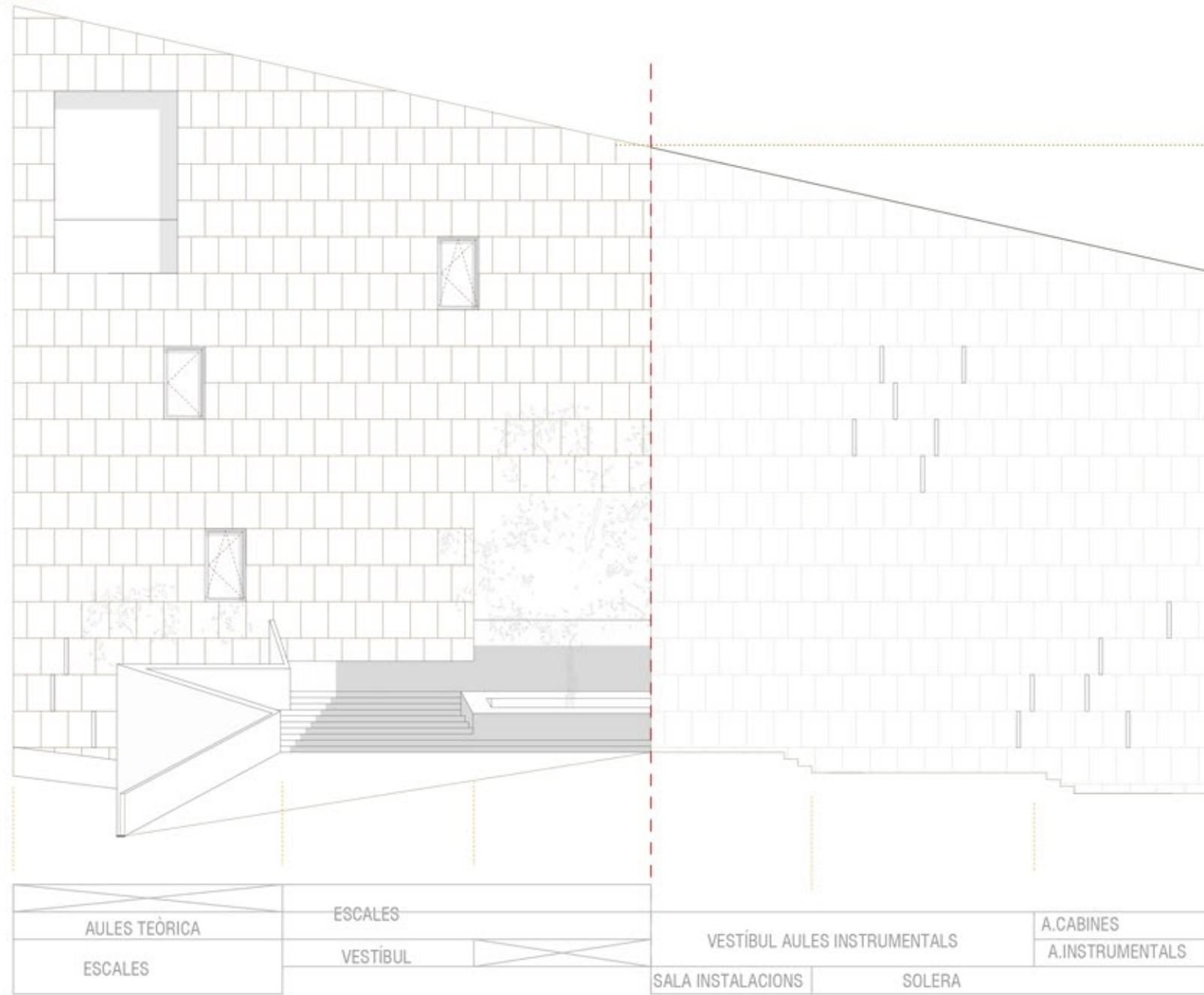


ALÇAT OEST

E:1/150



AULES TEÒRICA	ESCALES	VESTÍBUL AULES INSTRUMENTALS	A. CABINES
ESCALES	VESTÍBUL	SALA INSTAL·LACIONS	A. INSTRUMENTALS
		SOLERA	

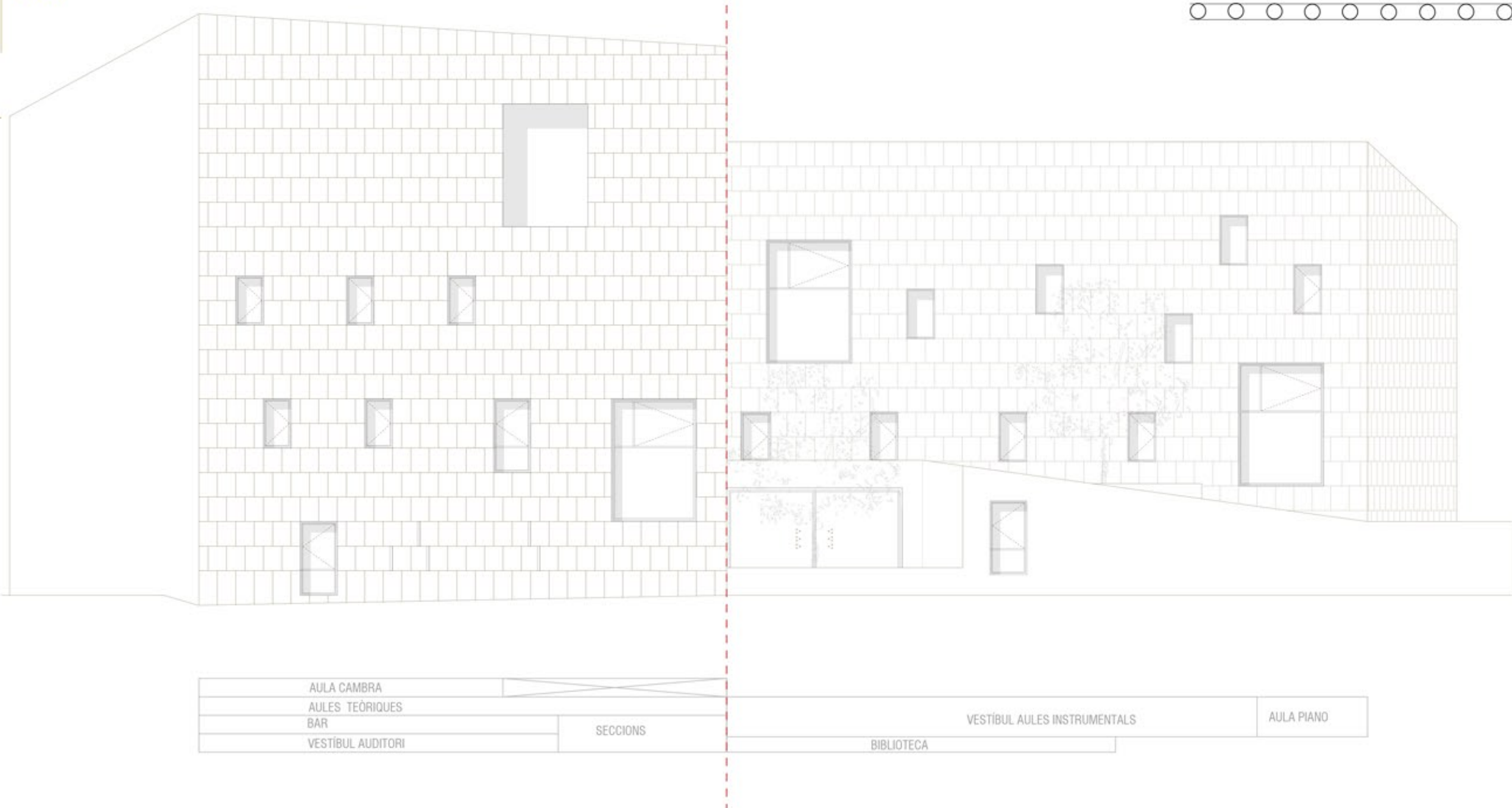
FAÇANA OEST// MITJERA_PLAÇA ESGLAONADA

ALÇAT OEST 1 / Aquesta façana es separa de la mitjera i gira per permetre el pas i respectar la mitjera existent. Es tracta d'una façana absoluta-ment cega, ja que el programa que hi ha darrera ja reb la ventilació i il·luminació a través de les façanes principals, si que hi ha unes obertures de ventilació que donen a la sala d'instal·lacions del edifici permetent un accés totalment independent del edifici.

ALÇAT OEST 1.1 / La façana est 1.1 es molt cega seguint la mateixa estratègia que la façana oposada de la plaça, d'aquesta manera donem força al pas a través del edifici, si que situem algunes finestres de format tipus i un gran forat apartat al extrem que dona servei a la terrassa de la P2. Alhora aquesta estratègia va lligada al programa ja que darrera aquesta façana hi ha el vestibul i les escales que permeten accés a l'aula de cambra.

ALÇAT NORD

E:1/150



AULA CAMBRA	AULES TEÒRIQUES	BAR	VESTÍBUL AUDITORI	SECCIONS	BIBLIOTECA	VESTÍBUL AULES INSTRUMENTALS	AULA PIANO
-------------	-----------------	-----	-------------------	----------	------------	------------------------------	------------

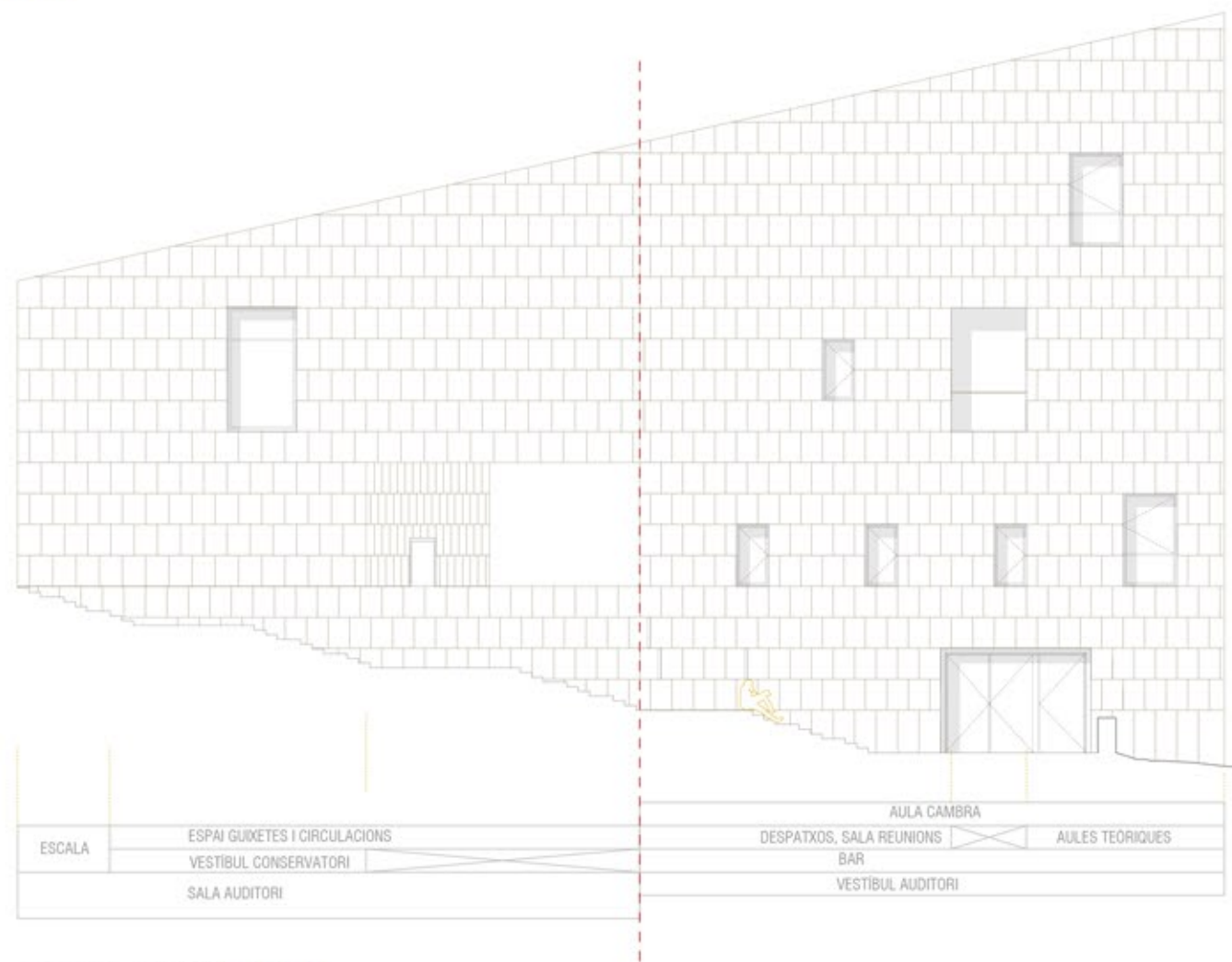
FAÇANA NORD// VALL DEL RIU JÚCAR

ALÇAT NORD 1 / Aquest alçat està orientat a nord, per tant ens permet realitzar més obertures ja que la llum que rebrem serà difosa, alhora es tracta de la façana que te les vistes més espectaculars, això, sumat a la posició del edifici respecte el penyesgat fa que cada finestra sigui un marc amb el paisatge de fons. La façana nord1 té un programa de vestibul en P-1 en aquest punt situem un gran finestral en el doble espai de l'escala. La PB té varies finestres de la mida tipus que donen vistes i llum òptima al bar, a les aules de la P1 hi ha igualment finestres de mida tipus, per últim a la planta P2 hi ha un dels forats de grans dimensions ja que es situa una terrassa a la planta més superior del edifici amb les vistes de tota la vall.

ALÇAT NORD 1.1 / Es tracta de la façana més lliure ja que darrera hi ha el vestibul de les aules instrumentals del auditori, i l'escala just a façana que permet accés a la biblioteca, per aquest motiu es tracta amb gran presència de finestres tipus situades a diferents alçades i posicions. També s'inclouen dos grans finestrals, un a cada extrem de la barra per oferir una gran panoràmica de tot el paisatge.

ALÇAT EST

E:1/150



ESCALA	ESPAI GUINETES I CIRCULACIONS	VESTÍBUL CONSERVATORI	SALA AUDITORI	AULA CAMBRA	DESPATXOS, SALA REUNIONS	BAR	AULES TEÒRIQUES	VESTÍBUL AUDITORI
--------	-------------------------------	-----------------------	---------------	-------------	--------------------------	-----	-----------------	-------------------

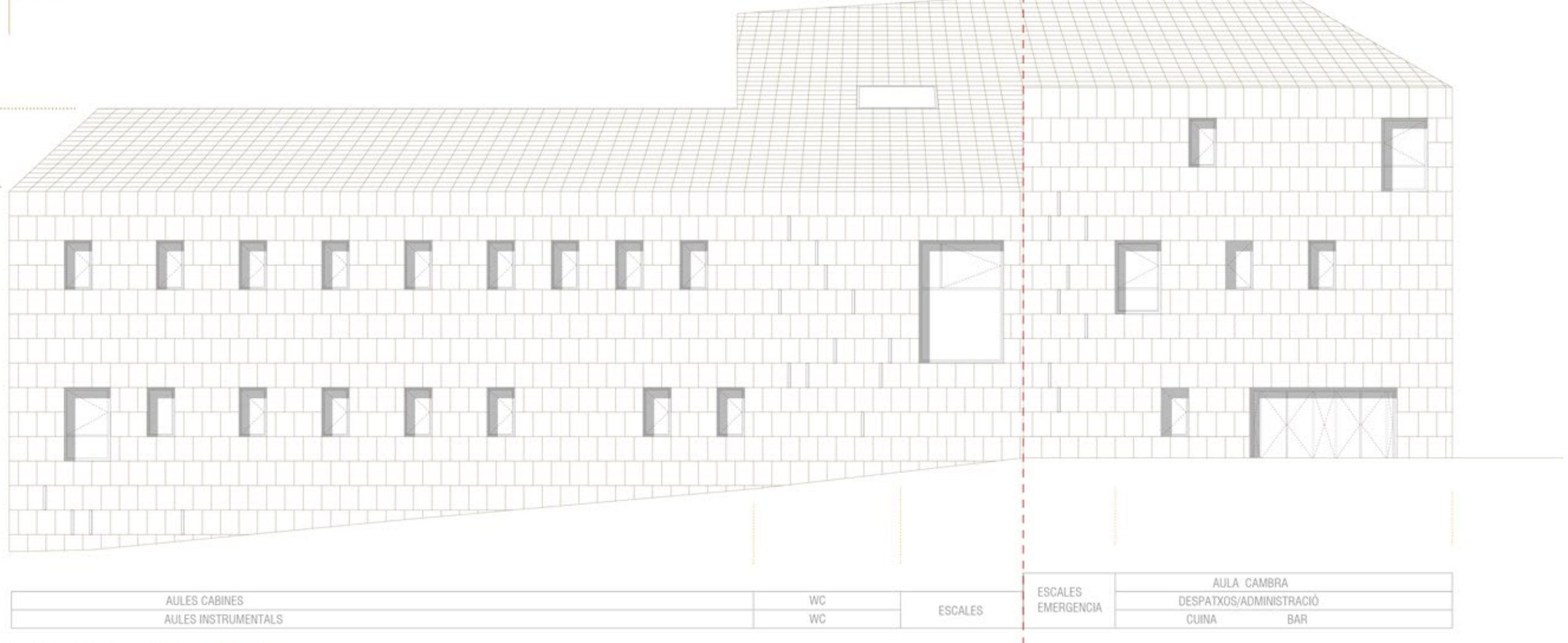
FAÇANA EST// MURALLA

ALÇAT EST 1 / Aquesta façana de la plaça (oest 1) és molt cega per donar força al forat que permet la permeabilitat del edifici i on s'hi situen les dues entrades principals dels dos programes. Darrera la façana hi ha el vestibul tant en PB com a la P1. A la planta superior s'hi situen les guixetes el vestibul amb les escales, guixetes i circulacions interiors, per tant, no volem obrir la façana, només es fa una gran obertura que forma part de les guixetes que aporta il·luminació al espai, i permet les visuals a la plaça principal.

ALÇAT EST 1.1 / La façana oest 1.1 te un programa més concret, el bar en PB on s'hi situen unes finestres que relacionen l'espai interior amb la muralla, la P1 hi ha tot un seguit de despaxos i oficines. I per últim, la P2, la aula de cambra degut al seu alt requeriment acústic s'han situat molt poques obertures ja que la major part de la llum serà artificial, i la renovació es fa mecànicament, per tant principalment serà per visuals ja que es tracta el punt més alt del edifici.

ALÇAT SUD

E:1/150



AULES CABINES	AULES INSTRUMENTALS	WC	WC	ESCALES	ESCALES EMERGENCIA	AULA CAMBRA	DESPATXOS/ADMINISTRACIÓ	CURINA	BAR
---------------	---------------------	----	----	---------	--------------------	-------------	-------------------------	--------	-----

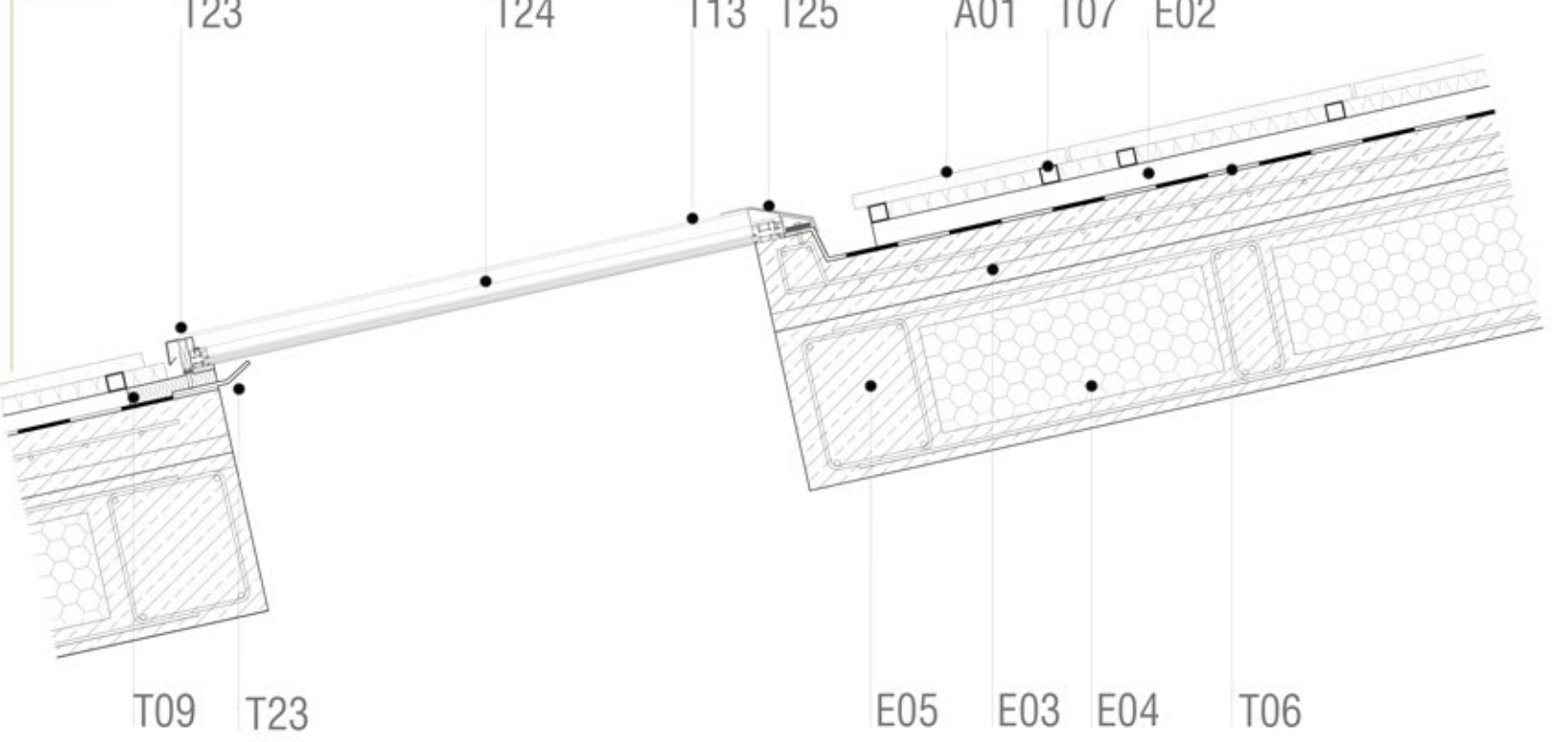
FAÇANA SUD// CARRER TRABUCO

ALÇAT SUD 1 / Es tracta de la façana més propera a la ciutat, i juntament amb el programa de aules es projecta un alçat controlat amb unes obertures tipus semblant en dimensions i alçades a les del entorn i d'aquesta manera generem façana a carrer. Alhora degut al desnivell del carrer aquestes finestres situades en Pb a les aules tenen privacitat ja que la cota de carrer està per sota del forjat de PB, en el punt que el carrer està a la alçada interior tenim els lavabos situats a la zona comuna i només realitzem unes obertures de ventilació. Ja al tram final tenim l'escala que permet l'accés a la P1 i situem degut a la doble alçada i com a estratègia un gran finestral igual que en la façana oposada. D'aquesta manera aconseguim una ventilació creuada, i vistes a la vall de Huécar ja que en aquest punt els edificis de davant estan a una cota inferior.

ALÇAT SUD 1.1 / La façana SUD 1.1 es bastant cega però oferint visuals a la plaça en els punts que ho requereixen, també situem una sortida del bar a la plaça per generar una terrassa a la plaça amb orientació a sud.

DETALL LLUERNARI

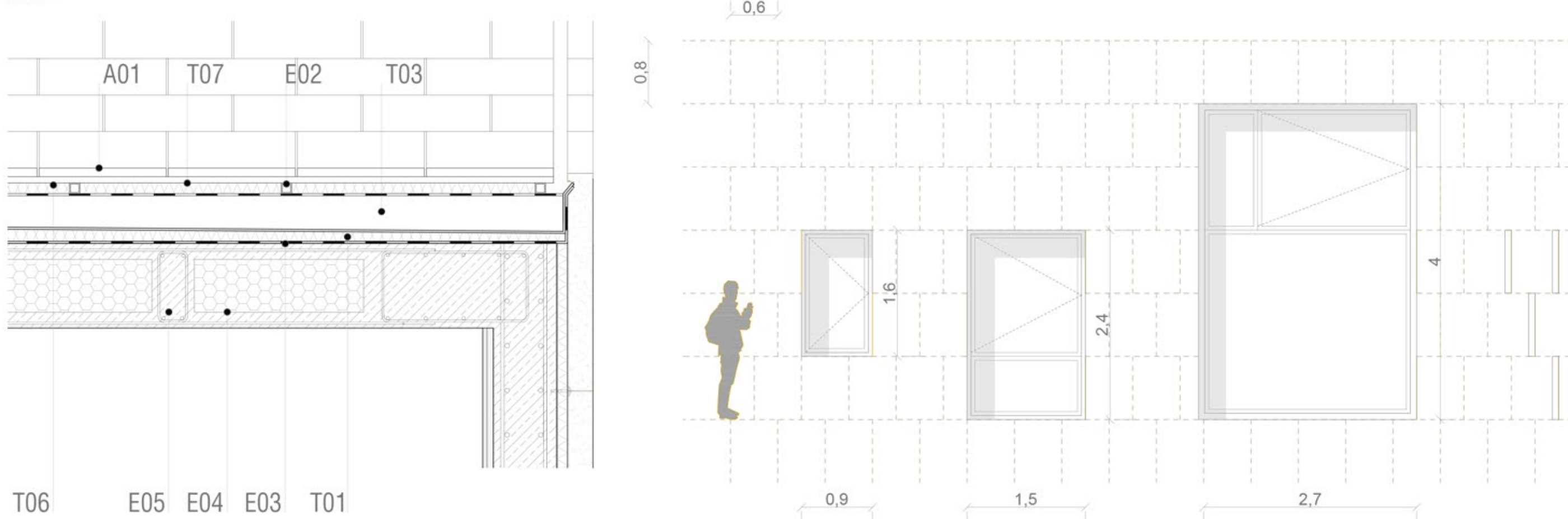
E:1/20



FAÇANA COBERTA//
La coberta, té un acabat de pedra igual i amb el mateix modulatge que la resta de façanes. La zona central està destinada per als espais comuns, zones de circulació, zona de guixetes, banys etc, això fa que es tracta d'un espai d'activitat, no per contemplar el paisatge, així doncs, en aquest espai comú de la P1 situem un lluernari per il·luminar de forma natural.

DETALL CANALÓ TRANSEVRASALMENT

E:1/20



CONSERVATORIA DE UENCA CIUTAT DE LA MÚSICA

FAÇANES // PEDRA

L'edifici s'aguanta sobre una estructura de murs portants de formigó i forjats de llosa alveugerida, però hi ha una segona "pell" exterior de fàbrica de pedra que apart de donar l'estètica desitjada aporta una inèrcia a l'edifici que millora el comportament acústic i tèrmic del edifici. Alhora, es tracta d'un material que amb el pas dels anys envelleix millorant el seu aspecte, a diferència de la majoria d'altres acabats.

TIPUS DE PEDRA // ARENSCA DE SOTOSCUEVA-VALDEPORRES

Es una pedra que el seu nom ve donat per la zona on s'explota. Es tracta d'una arenisca feldespàtica de gra fi uniforme, amb un color gris groguenc pàlid. Són roques formades a partir de sediments sorrencs. Amb el pas dels anys la pedra va adquirint una càlida patina groguenca homogènea.C
ARACTERÍSTIQUES
EXTRACCIÓ
1000m³ SIEMECAL, S.A (a 10Km del solar)

TIPUS DE TALL // RASPAT, TALLAT, APICONAT

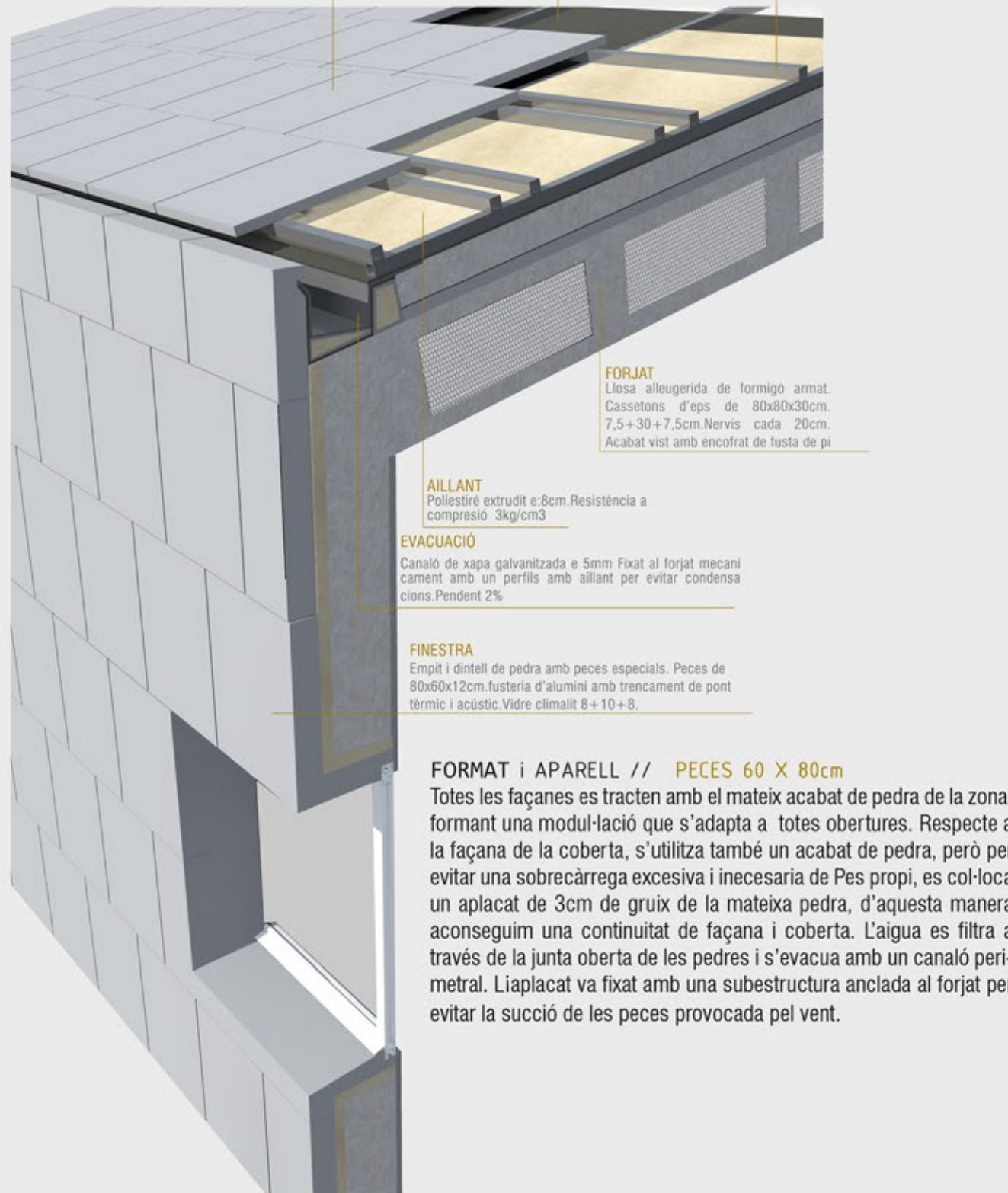
El acabat raspat és el més adequat, ja que té una textura semblant als edificis de la zona i alhora és el acabat que genera menys porus i aporta més impermeabilitat a la pedra.



ACABAT
Pedra natural Arenisca feldespàtica de la zona 80x60x12 a trencaments, junta oberta

IMPERMEABILITZACIÓ
Lamina impermeabilitzant bicapa de 1,2mm Ibm-30-ly adherida amb bufidor.Solapament entre lames 50mm i creuaments segons CTE

SUBSTRUCTURA
Subestructura de perfils tubulars d'acer galvanitzat de 5x5cm, amb pestanya per anclatge de la pedra perfils principals perpendiculars al canaló perimetral de recollida d'aigües



FORJAT
Llosa alveugerida de formigó armat. Casquets d'epa de 80x80x30cm. 7,5x30x7,5cm Nervis cada 20cm. Acabat vist amb encofrat de fusta de pi

AILLANT
Poliestirè extrudit e'8cm Resistència a compressió 3kg/cm3

EVACUACIÓ
Canaló de xapa galvanitzada e 5mm Fixat al forjat mecànicament amb un perfil amb aïllant per evitar condensacions.Pendent 2%

FINESTRA
Empit i dintell de pedra amb peces especials. Peces de 80x60x12cm fustera d'alumini amb trencament de pont tèrmic i acústic. Vides climatit 8x10x8.

FORMAT i APARELL // PECES 60 X 80cm
Totes les façanes es tracten amb el mateix acabat de pedra de la zona, formant una modul·lació que s'adapta a totes obertures. Respecte a la façana de la coberta, s'utilitza també un acabat de pedra, però per evitar una sobrecàrrega excessiva i necessària de Pes propi, es col·loca un aplacat de 3cm de gruix de la mateixa pedra, d'aquesta manera aconseguim una continuïtat de façana i coberta. L'aigua es filtra a través de la junta oberta de les pedres i s'evacua amb un canaló perimetral. Li aplacat va fixat amb una subestructura anclada al forjat per evitar la succió de les peces provocada pel vent.

MODULATGE FINESTRES//

Les finestres s'adapten al especejat de la pedra, i al sistema estructural de murs portants. Hi ha 4 tipus de finestres i un forat:

OBERTURA TIPUS: 0,9X1,5 m

AULES, BAR, DESPATXOS ETC

OBERTURA FINS AL TERRA: 1,5X2,4 m

ZONES MIRADOR (BAR, SALA ESPERA)

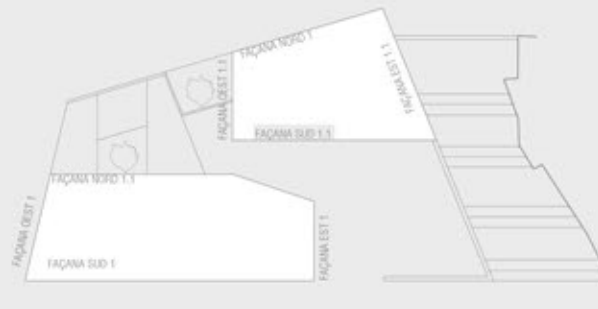
OBERTURA GRAN: 2,7x4 m

DOBLES ALÇADES, ESCALES

OBERTURA VENTILACIÓ: 0,1 x0,8 cm

BANYS, ZONES MAQUINARIA, ESCALES SECTORITZADES

També en certs punts es generen forats a façana que entren dins del edifici generant unes porxadades interiors en contacte amb l'aire exterior.



L13 /FAÇANES

PERE MONTLLOR AGUILERA
TUTORA: MARIONA BENEDITO

ALÇATS e 1/150

ETSAV
PFC
JUNY 2015